

MÉMENTO DE L'ORNE



Direction
Départementale
des Territoires

Cartes
Données
chiffrées

Édition
2019

61

7
3
4
5
8

2
9
6
3
2
2
5
0
2
1
2
7
8
0
9
2
8
6
3
0
10
6
9
2
7
8
5
2
1
1
2
9
5
8
23

Avant-propos

La Direction départementale des Territoires de l'Orne a le plaisir de mettre à votre disposition le nouveau mémento 2019, présentant les chiffres clés et cartographies du département au regard de ses métiers et missions.

Il est enrichi d'une dizaine de nouvelles cartes portant sur l'aide à l'amélioration de l'habitat (p. 29), sur les énergies renouvelables « bois et photovoltaïque » (p. 36), les bornes de recharge de véhicules électriques (p. 39), les vélowroutes et voies vertes (p. 40), les groupements de gendarmerie et commissariats de police (p. 45), les sites patrimoniaux remarquables (p. 48), l'installation des jeunes agriculteurs (p. 57), les appellations d'origine (p. 65 à 67) ainsi que des nouvelles données dans le domaine de l'agriculture (p. 52 à 56) dont la filière équine (p. 62 et 63).



Sur le site de l'État dans l'Orne, la rubrique "Atlas départemental", accessible depuis la page d'accueil, propose également de nombreuses cartes en consultation et téléchargement.

Espérant que cette nouvelle publication saura répondre à vos attentes, je vous en souhaite une bonne lecture.

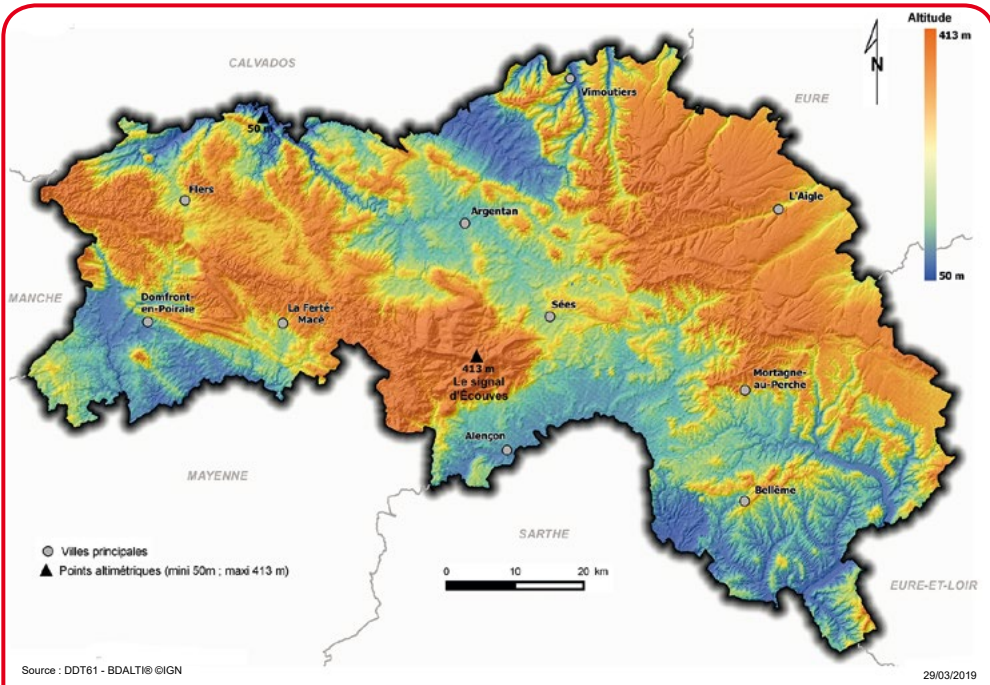


Vincent Royer

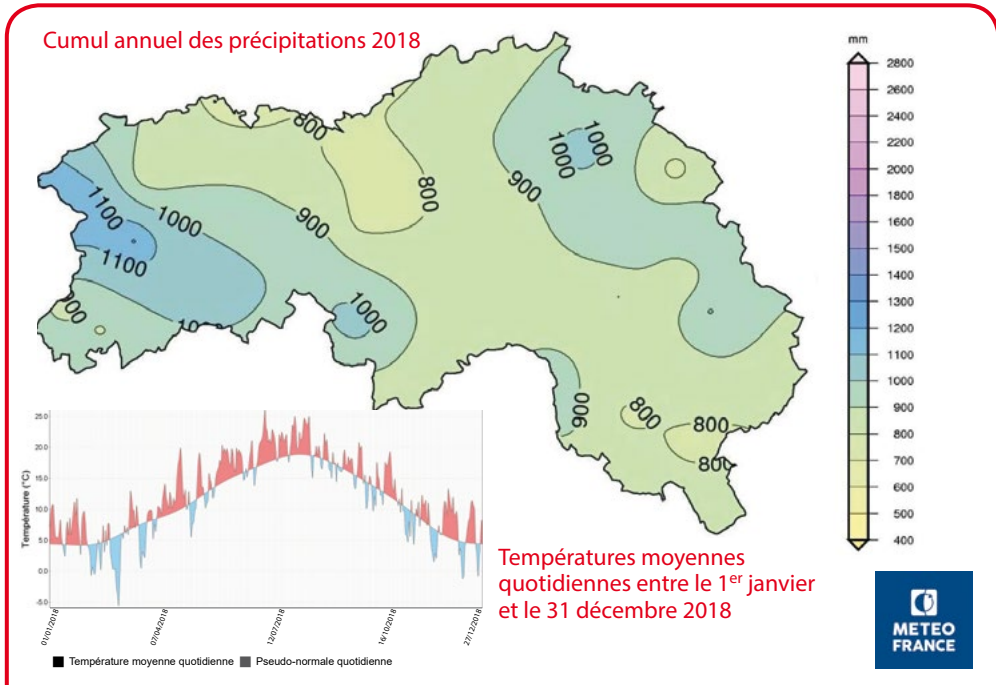
Directeur départemental des territoires de l'Orne

	Le Territoire	2
	Habitat	20
	Transition énergétique	34
	Éducation et sécurité routière	41
	Prévention des risques	46
	Urbanisme	48
	Agriculture	54
	Forêt - Bois - Haie	70
	Faune sauvage et chasse	72
	Eau - Nature	74
	Glossaire	85

Le relief



Le climat en 2018



Les communes de l'Orne

Nombre de communes en 2019	385 dont 30 communes nouvelles
Établissements Publics de Coopération Intercommunale (EPCI) à fiscalité propre	13 communautés de communes 1 communauté d'agglomération 1 communauté urbaine

Superficies

Superficie totale (source Agreste-SAA 2017)	614 361 ha
Superficie totale (source Agreste-SAA 2014)	614 350 ha
Superficie agricole utilisée (source Agreste-SAA 2017)	425 100 ha
Superficie agricole utilisée (source Agreste-SAA 2014)	425 960 ha
Surface bois, forêts et haies (source Agreste-SAA 2017)	122 000 ha
Surface bois, forêts et haies (source Agreste-SAA 2014)	122 000 ha

Linéaires

Cours d'eau permanents (source BdTopo IGN)	3 824 km
Haies (source : DDT61 2016)	37 655 km
Autoroutes et routes nationales (source BdTopo IGN)	177 km
Voies ferrées principales (source BdTopo IGN)	195 km

Source : Agreste : site du ministère de l'agriculture - SAA : Statistiques Agricoles Annuelles

Population légale au 1^{er} janvier 2019 (source INSEE 2016)

Population municipale (ne comporte pas de doubles comptes : chaque personne vivant en France est comptée une seule fois - décret n°2003-485)	285 308
Population totale	294 421

Recensement de la population (source INSEE 2015)

Population municipale	286 618
0 - 14 ans	49 001
15 - 59 ans	148 736
+ 60 ans	88 881
Nombre de ménages	128 954
Nombre de logements	164 371

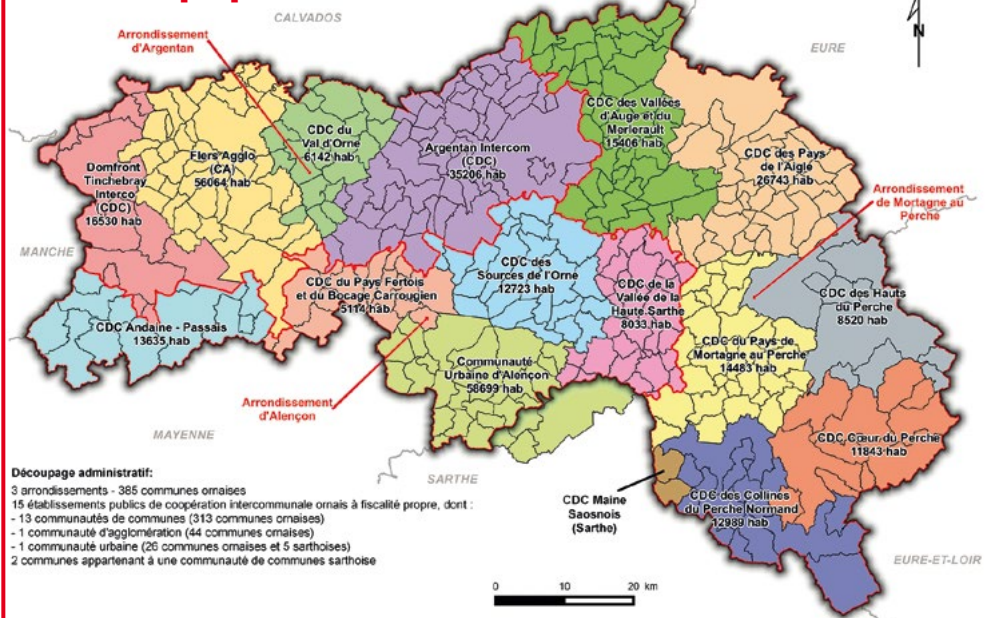
Emplois (source INSEE 2015 - exploitation principale)

Nombre d'emplois	108 751
Origine des actifs occupants ces emplois	
Orne	90 739 (83,4%)
Hors département	18 012 (16,6%)

Actifs (source INSEE 2015)

Nombre d'actifs occupés du département	108 140
Lieu de travail des actifs occupés	
Orne	90 739 (83,9%)
Hors département	17 401 (16,1%)

Découpage administratif : intercommunalités avec population totale au 01/01/2019



BDCARTO® ©IGN Sources : Préfecture de l'Orne - INSEE Recensement de la population 2016

29/03/2019

Établissements Publics de Coopération Intercommunale (EPCI)

PETR / Pays en 2018	Code SIREN	EPCI	Population municipale	Population totale	Nombre de communes
PETR du Pays du Bocage	200035814	CA Fiers Agglomération	54 255	56 064	42
	200068443	CDC Andaine - Passais	13 255	13 635	12
	200071520	Domfront Tinchebray Interco (CDC)	16 155	16 530	15
PETR du Pays du Perche ornaise	246100390	CDC du Val d'Orne	5 751	6 142	17
	200068856	CDC des Hauts du Perche	8 352	8 520	10
	200068435	CDC Coeur du Perche	11 566	11 843	12
	200071504	CDC des Collines du Perche Normand	12 690	12 989	16
	200036069	CDC du Pays de Mortagne-au-Perche	13 918	14 483	33
	200069458	CDC des Vallées d'Auge et du Merlerault	14 973	15 406	46
PETR du Pays d'Argentan, d'Auge et d'Ouche	200068468	CDC des Pays de l'Aigle	26 117	26 743	32
	200068450	Argentan Intercom (CDC)	34 078	35 206	49
Pays d'Alençon	200035103	CDC de la Vallée de la Haute Sarthe	7 853	8 033	31
	200035111	CDC des Sources de l'Orne	12 076	12 723	23
	246100663	CU d'Alençon	56 511	58 699	31
	200071652	CDC du Pays Fertois et du Bocage Carrougien*	2 235	2 287	11
	200071652	CDC du Pays Fertois et du Bocage Carrougien**	2 766	2 827	8

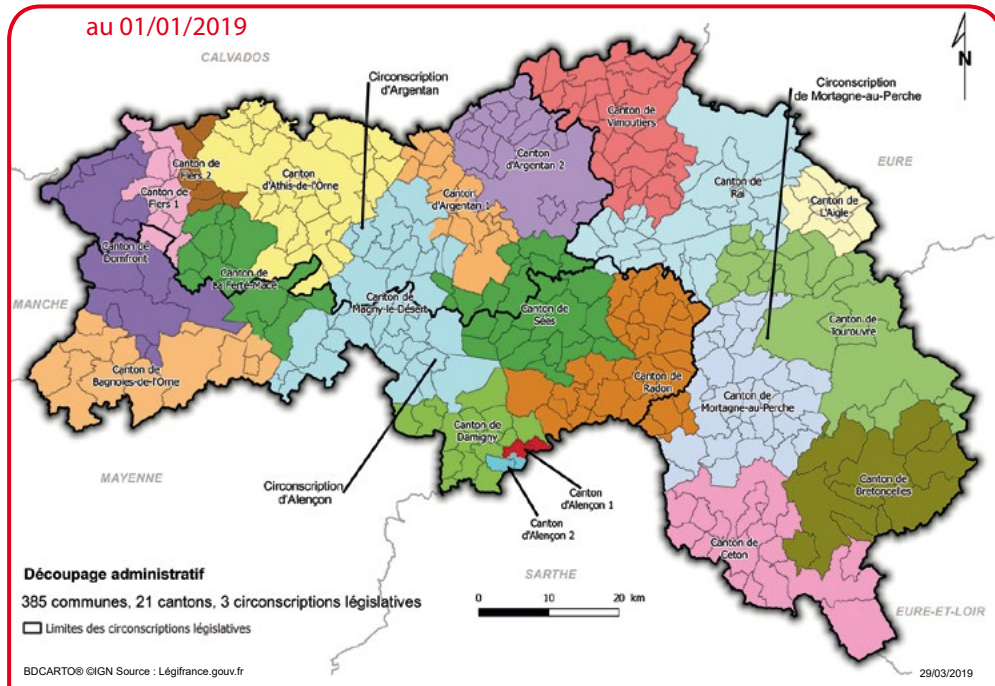
CDC : Communauté De Communes PETR : Pôle d'Équilibre Territorial et Rural CU : Communauté Urbaine CA : Communauté d'Agglomération

* Communes de l'ex bocage Carrougien avant 2017

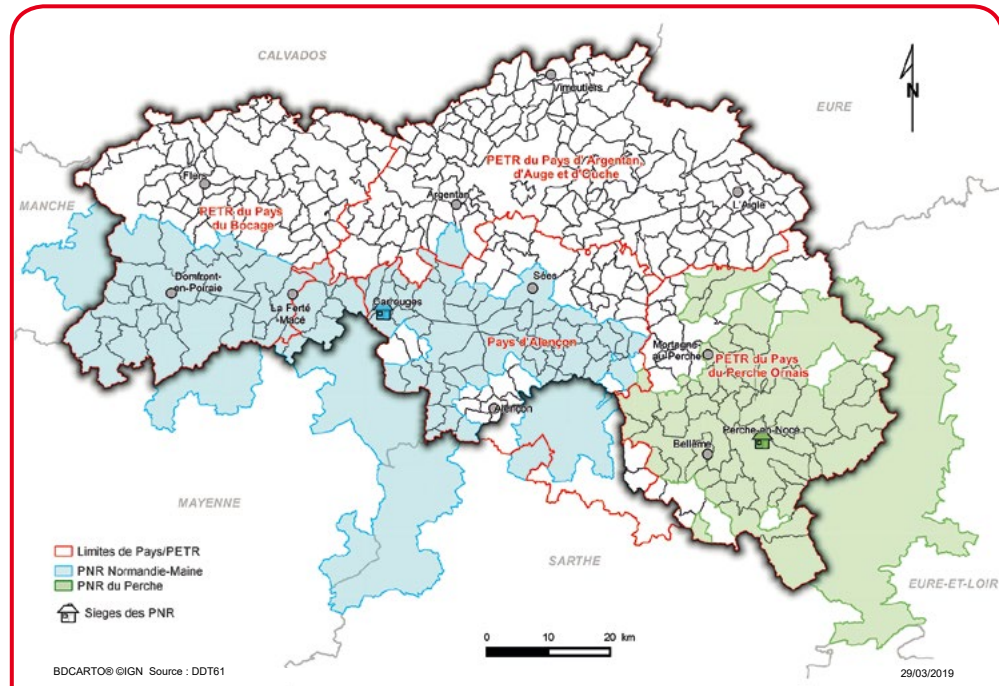
** Communes en dehors de l'ex bocage Carrougien avant 2017

Source : INSEE - Recensement de la population 2016

↪ Découpage administratif : cantons et circonscriptions législatives



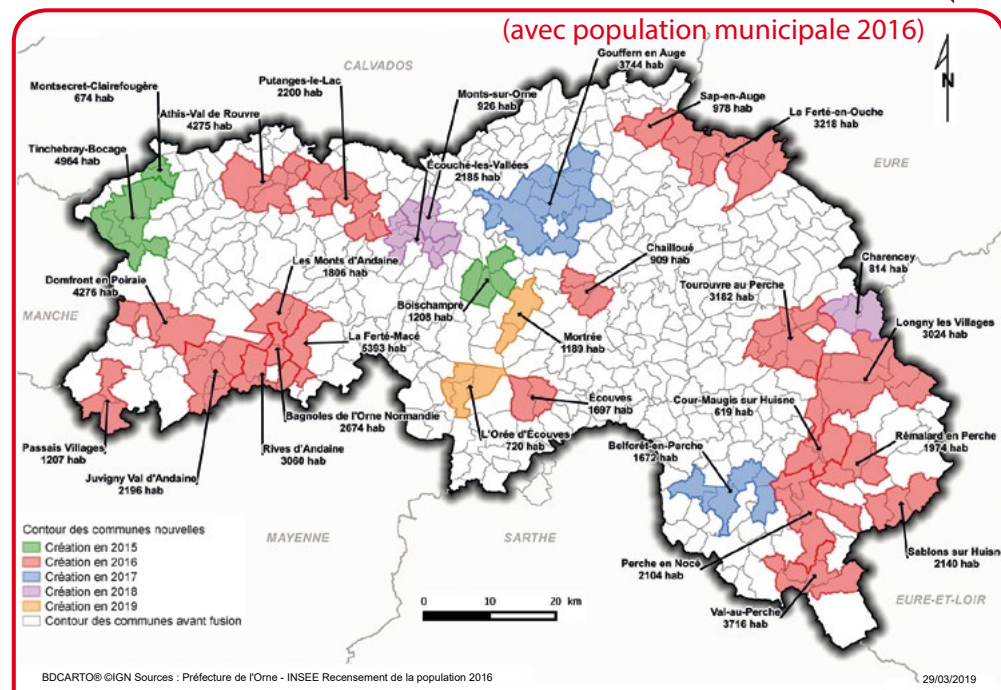
Découpage administratif : parcs naturels régionaux, PETR et Pays ↩



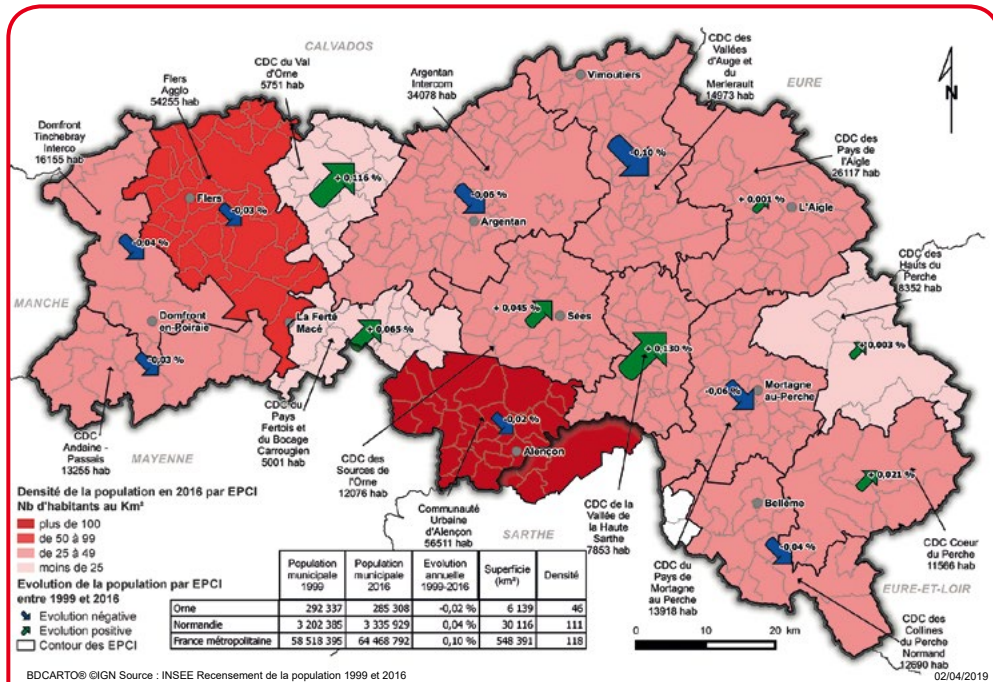
Liste des communes nouvelles entre 2015 et 2019

Nouvelles communes	Anciennes communes
Athis-Val-de-Rouvre	Athis-de-l'Orne, Bréel, La Carneille, Notre-Dame-du-Rocher, Ronfeugerai, Ségrie-Fontaine, Taillebois, Les Tourailles
Bagnoles-de-l'Orne-Normandie	Bagnoles-de-l'Orne, St Michel-des-Andaines
Belforêt-en-Perche	Eperrais, La Perrière, Le Gué-de-la-Chaine, Origny-le-Butin, Sérigny, St Ouen-de-la-Cour
Boischampré	Marcei, St Christophe-le-Jajolet, St Loyer des Champs, Vrigny
Chailloué	Chailloué, Marmouillé, Neuville-près-Sées
Charencey	Moussonvilliers, Normandel, St-Maurice-les-Charencey
Cour-Maugis-sur-Huisne	Boissy-Maugis, Courcerault, Maison-Maugis, St Maurice-sur-Huisne
Domfront-en-Poiraie	Domfront, La Haute-Chapelle, Rouellé
Ecouché-les-Vallées	Batilly, La Courbe, Ecouché, Fontenai-sur-Orne, Loucé, St-Ouen-sur-Maire, Serans
Écouves	Forges, Radon, Vingt-Hanaps
Gouffern-en-Auge	Aubry-en-Exmes, Aavernes-sous-Exmes, Le Bourg-St Léonard, Chambois, La Cochère, Courménéil, Exmes, Fel, Omméel, St Pierre-la-Rivière, Silly-en-Gouffern, Survie, Urou-et-Crennes, Villebadin
Juvigny-Val-d'Andaine	La Baroche-sous-Lucé, Beaulandais, Juvigny-sous-Andaine, Loré, Lucé, St-Denis-de-Villenette, Sept-Forges
La Ferté-en-Ouche	Anceins, Bocquencé, Couvains, La Ferté-Frênel, Gauville, Glos-la-Ferrière, Heugon, Monnai, St-Nicolas-des-Laitiers, Villers-en-Ouche
La Ferté-Macé	Antoigny, La Ferté-Macé
Les Monts-d'Andaine	La Sauvagère, St Maurice-du-Désert
Longny-les-Villages	La Lande-sur-Eure, Longny-au-Perche, Malétable, Marchainville, Monceaux-au-Perche, Moulicent, Neuilly-sur-Eure, St-Victor-de-Réno
L'Orée d'Écouves	Fontenai-les-Louvets, Livaie, Longuenoë, St Didier-sous-Écouves
Monts-sur-Orne	Goulet, Montgaroult, Sentilly
Monsecrêt-Clairefougère	Clairefougère, Montsecrêt
Mortrée	Mortrée, St Hilaire-la-Gérard
Passais-Villages	L'Épinay-le-Comte, Passais, St Siméon
Perche-en-Nocé	Colonard-Corubert, Dancé, Nocé, Préaux-du-Perche, St Aubin-des-Grois, St Jean-de-la-Forêt
Putanges-le-lac	Chênedouit, La Forêt-Auvray, La Fresnay-au-Sauvage, Ménéil-Jean, Putanges-Pont-Ecrepin, Rabodanges, Les Rotours, St Aubin-sur-Orne, Ste Croix-sur-Orne
Rémalard-en-Perche	Bellou-sur-Huisne, Dorceau, Rémalard
Rives-d'Andaine	La Chapelle-d'Andaine, Couterne, Geneslay, Haleine
Sablons-sur-Huisne	Condeau, Condé-sur-Huisne, Coulonges-les-Sablons
Sap-en-Auge	Orville, Le Sap
Tinchebray-Bocage	Beauchêne, Frênes, Larchamp, St-Cornier-des-Landes, St Jean-des-Bois, Tinchebray, Yvrandes
Tourouvre-au-Perche	Autheuil, Bivilliers, Brossolettes, Bubertré, Champs, Lignerolles, La Poterie-au-Perche, Prépotin, Randonnai, Tourouvre
Val-au-Perche	L'Hermitière, Mâle, La Rouge, St Agnan-sur-Erre, Le Theil, Gémages

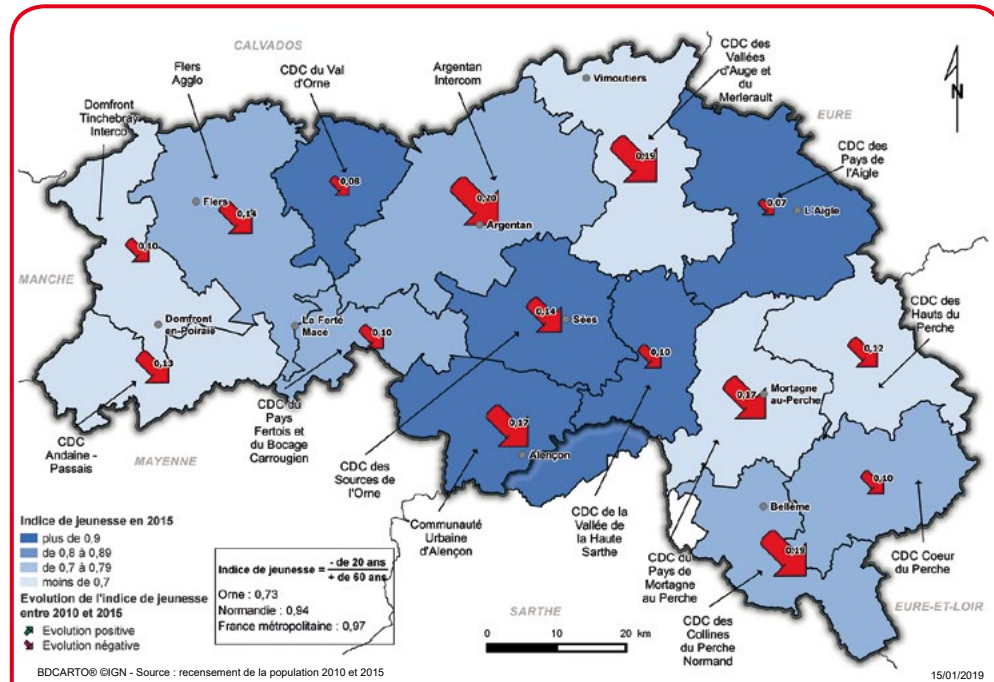
Communes nouvelles créées entre 2015 et 2019



Démographie 2016 (population municipale)



Indice de jeunesse en 2015

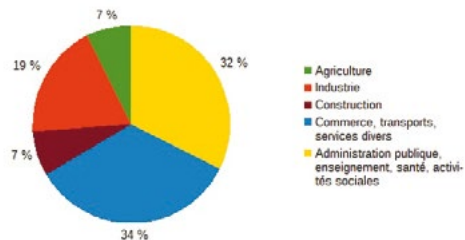


Répartition des emplois en 2015

L'emploi en 2015 et évolution 1999/2015

Répartition par catégorie			
Population âgée de 15 à 64 ans	2015	Évolution depuis 2010 %	Évolution depuis 1999 %
Nombre total	170 032	-4,9	-6,9
dont Actifs	123 408	-2,6	-2,9
Actifs ayant un emploi	106 687	-5,0	-4,6
Chômeurs	16 721	+16	+12,4
dont Inactifs	46 624	-10,5	-16,0
Élèves, étudiants et stagiaires non rémunérés	14 031	-6,9	-29,2
Retraités ou préretraités	18 198	-15,7	+5,8
Autres inactifs	14 394	-6,9	-22,0

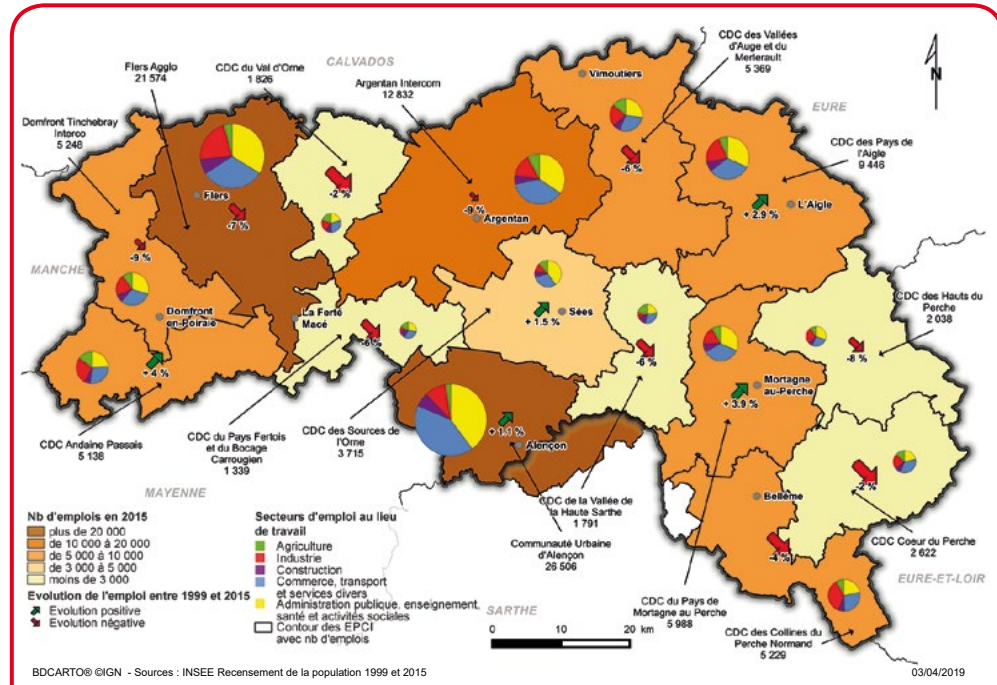
Répartition par secteur d'activité			
	2015	Évolution depuis 2010 %	Évolution depuis 1999 %
Agriculture	8 145	-2,7	-22,3
Industrie	19 626	-13,7	-28,8
Construction	7 872	-12,0	+11,7
Commerce, transport, services divers	36 585	-4,0	+2,1
Administration publique, enseignement santé, activités sociales	35 472	-2,1	+12,4
Total	107 700	-5,9	-4,2



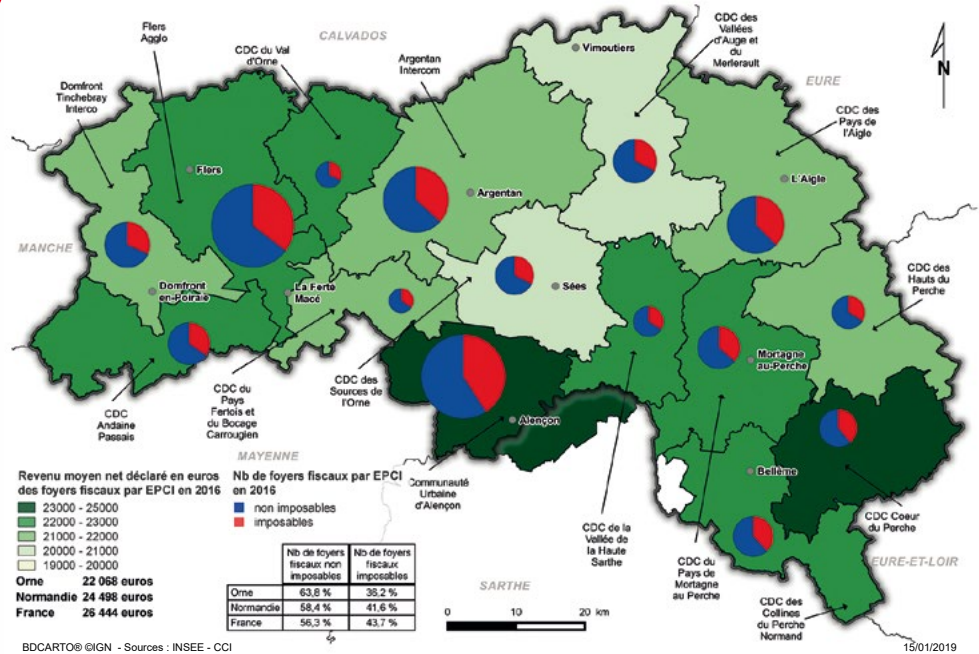
Source : INSEE - RP 2015 (exploitation complémentaire par échantillonnage)

Taux de chômage localisé au 4ème trimestre 2018 dans l'Orne : 8,1%
Données corrigées des variations saisonnières

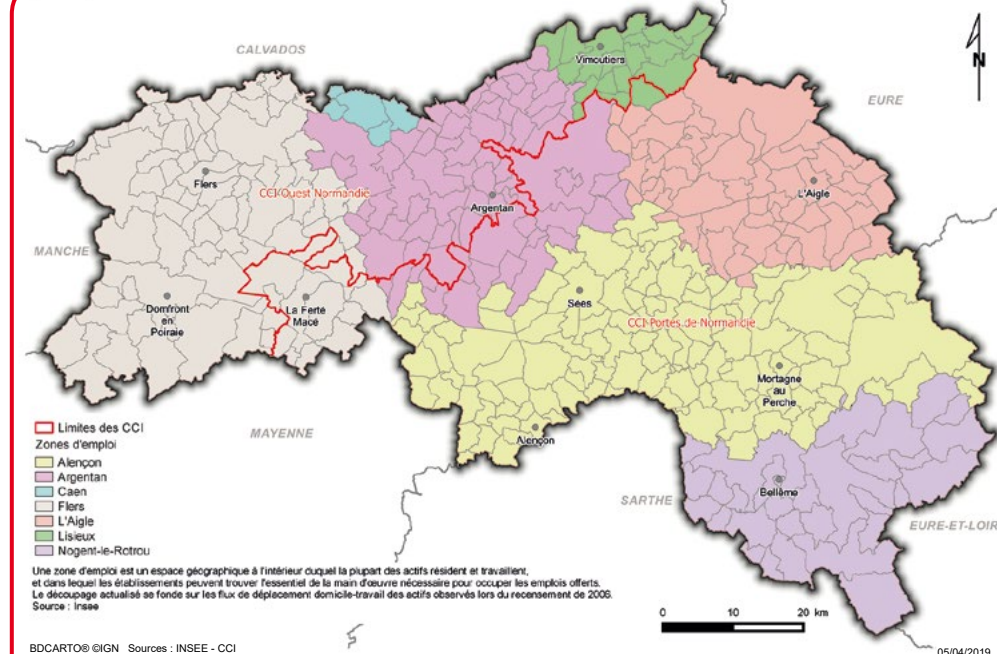
Source : INSEE, taux de chômage localisés



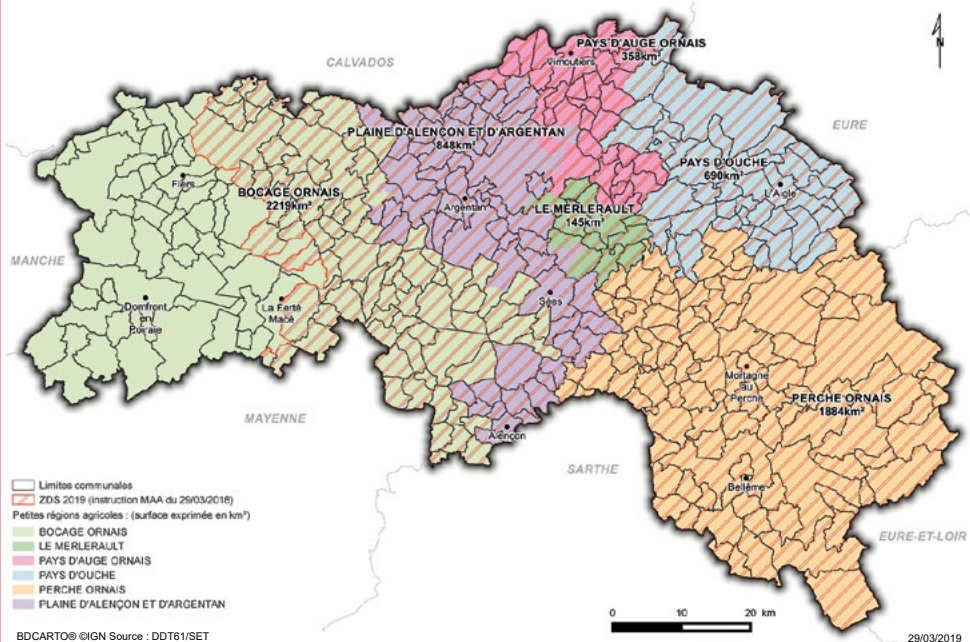
Foyers fiscaux en 2016



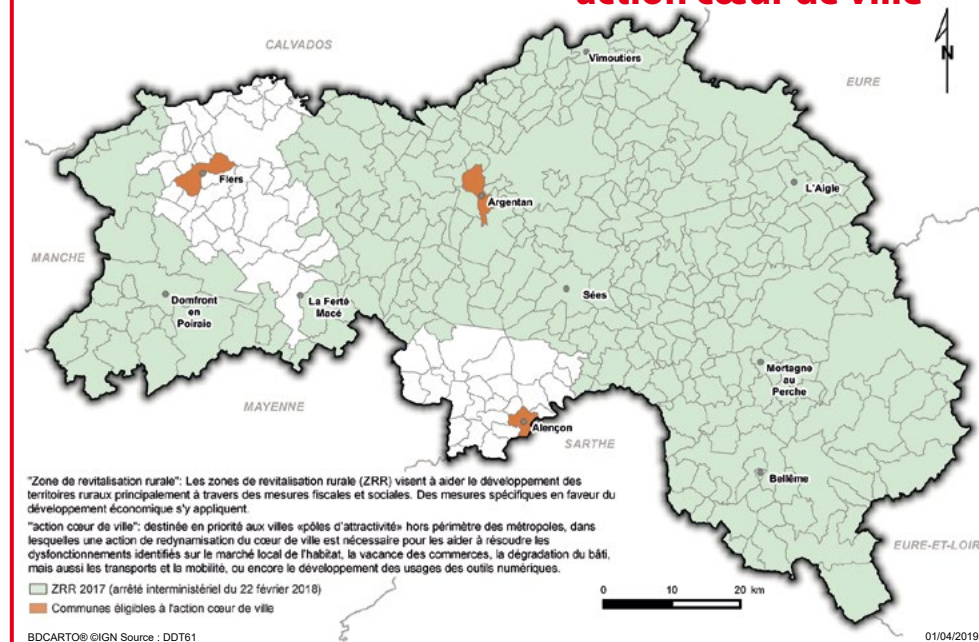
Zones d'emploi et chambres de commerce et d'industrie



↪ Petites régions agricoles et zone défavorisée simple 2019



Zone de revitalisation rurale (ZRR) et ↪ action cœur de ville



Parc total des logements en 2015

Répartition par type de logements							
	Orne	%	Normandie	%	Part Orne/ Normandie %	France	%
Résidences principales	128 952	78,5	1 469 721	82,3	8,8	29 011 926	82,5
Résidences secondaires et logements occasionnels	17 274	10,5	175 066	9,8	9,9	3 346 709	9,5
Logements vacants	18 145	11,0	140 766	7,9	12,9	2 823 483	8,0
TOTAL	164 371	100	1 785 553	100	9,2	35 182 118	100
<i>dont maisons</i>	130 639	79,5	1 188 557	66,6		19 691 552	56,0
<i>dont appartements</i>	32 413	19,7	577 204	32,3		15 132 767	43,0
Nombre moyen de personnes par logement	2,15		2,22			2,23	
Nombre moyen de pièces par logement	4,25		4,17			3,98	

Source : recensement de la population 2010 et 2015

Catégories de logement

Statut d'occupation des résidences principales au 01/01/2015

	Orne	%	Normandie	%	France	%
Propriétaires	82 523	64,0	856 851	58,3	16 710 234	57,6
Locataires	46 429	36,0	612 870	41,7	12 301 692	42,4
<i>dont locatif social</i>	18 402	14,3	269 032	18,3	4 272 357	14,7
<i>dont locatif privé</i>	28 027	21,7	343 838	23,4	8 029 335	27,7

Catégories et types de logements

Évolution dans l'Orne	2015	%	2010	%
Résidences principales	128 952	78,5	127 995	80,3
Résidences secondaires et logements occasionnels	17 274	10,5	16 983	10,7
Logements vacants	18 145	11	14 444	9,1
Total	164 371	100	159 422	100

Source : Insee, Chiffres clés logement - Recensement de la population 2010 et 2015

Nombre de logements sociaux financés par l'État

Prêt Locatif à Usage Social (PLUS) / Prêt Locatif Aidé d'Intégration (PLAI) hors ANRU et Prêt Locatif Social (PLS)

	Orne	Manche	Calvados	Eure	Seine Maritime	Normandie
2017	183	128	927	362	1 870	3 470
2018	218	177	1 215	344	1 304	3 258

Opérations autorisées et financées en 2018

Opérations faisant l'objet d'un prêt de la caisse des dépôts et consignation, aux bailleurs	Construction	Réhabilitation	Démolition
2018	218	479	101

Dans le cadre du Programme National pour la Rénovation Urbaine réalisé entre 2008 et 2016 dans les quartiers Perseigne et Courteille d'Alençon, St Sauveur de Flers et St Michel d'Argentan, l'Agence Nationale pour la Rénovation Urbaine (ANRU) a participé aux financements suivants (en nombre de logements) :

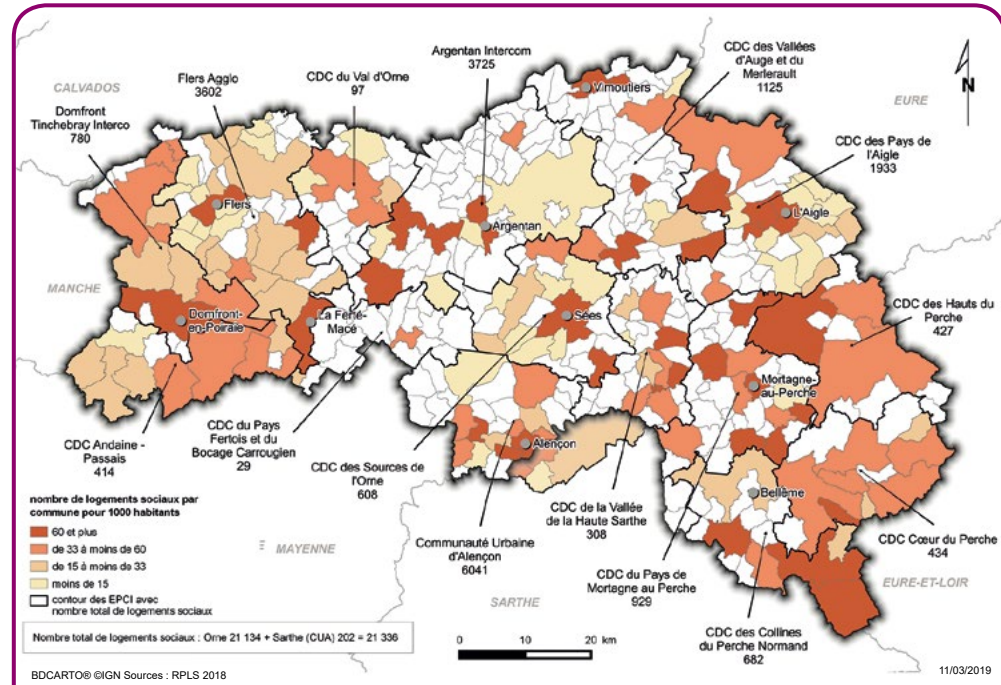
Démolition de logements sociaux	Production de logements sociaux	Réhabilitation	Résidentialisation
1 254	651	2 078	1 441

Quartiers prioritaires au 1/01/2017 - Politique de la ville

	Quartier	Nombre de logements HLM dans le quartier	Population	Revenu médian en €
Alençon	Courteille	992	4 245	6 324
	Perseigne	1 397	2 113	9 372
Argentan	Les Provinces	813	1 382	10 092
	St Michel-Vallée d'Auge	1 326	2 626	10 008
Flers	St Michel	625	1 047	8 592
	St Sauveur	700	1 984	9 192
L'Aigle	La Madeleine	579	1 233	6 624

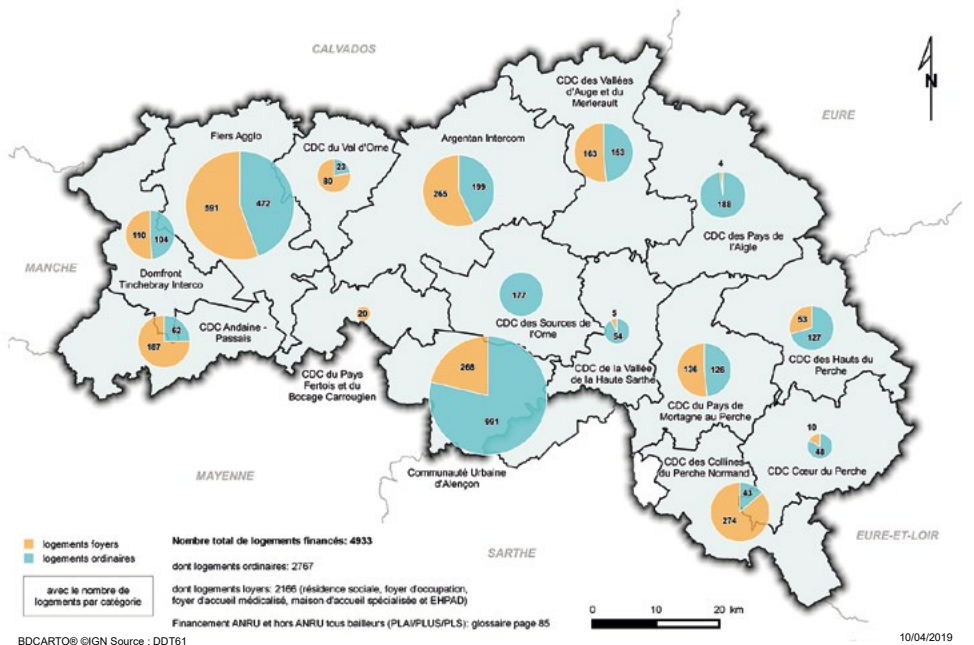
Source : Commissariat Général à l'Égalité des Territoires (CGET)

Parc total des logements sociaux au 01/01/2018

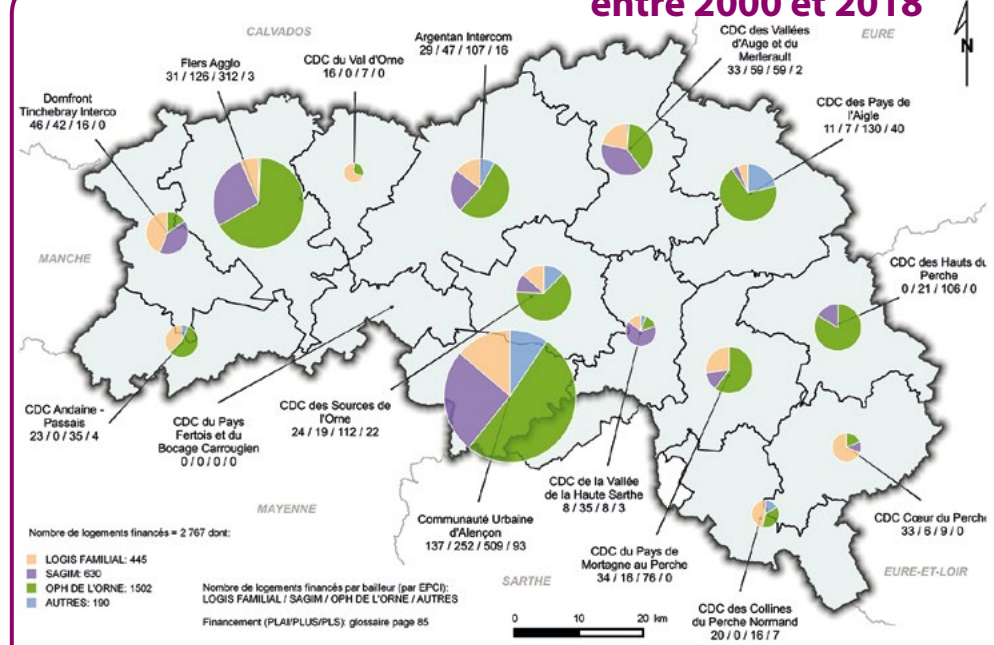


BDCARTO® | IGN Sources : RPLS 2018

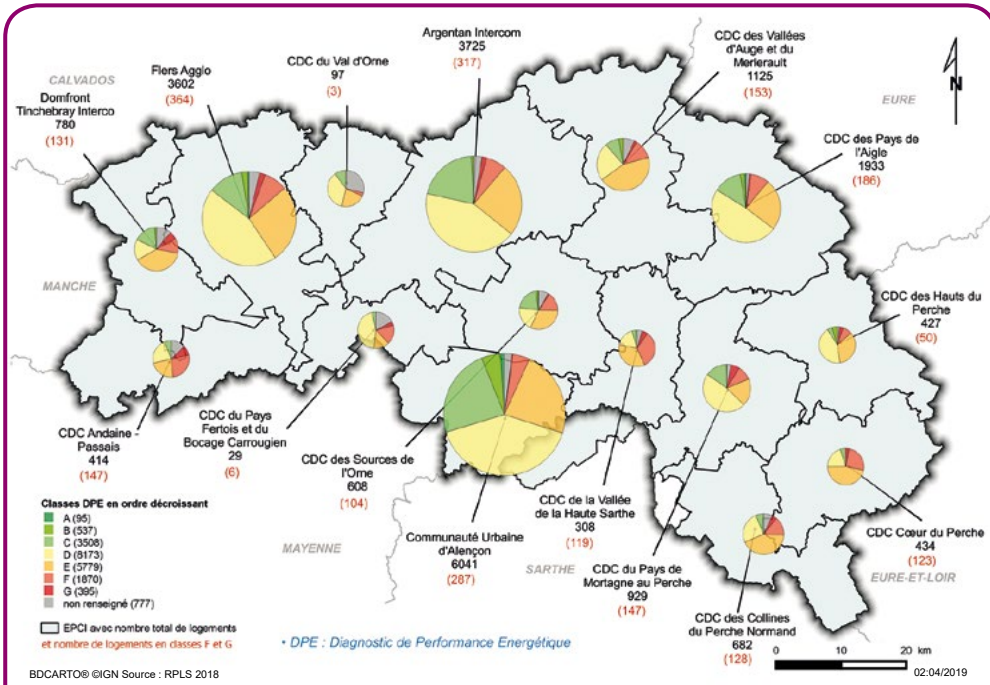
Logements sociaux financés entre 2000 et 2018 (par type)



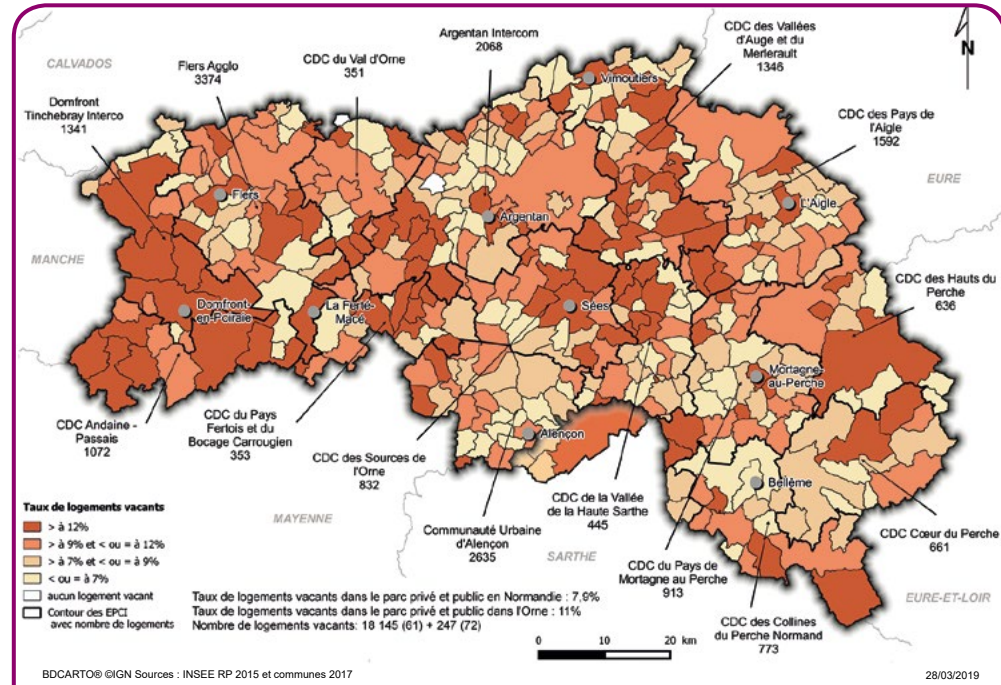
Logements ordinaires financés par bailleurs entre 2000 et 2018



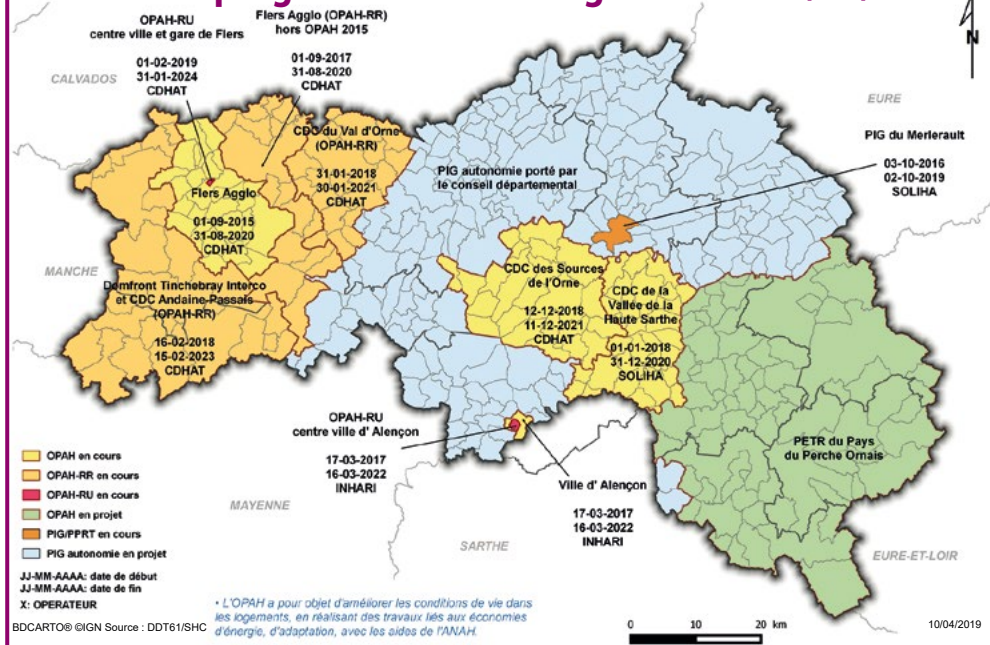
Performance énergétique du parc locatif social en 2018



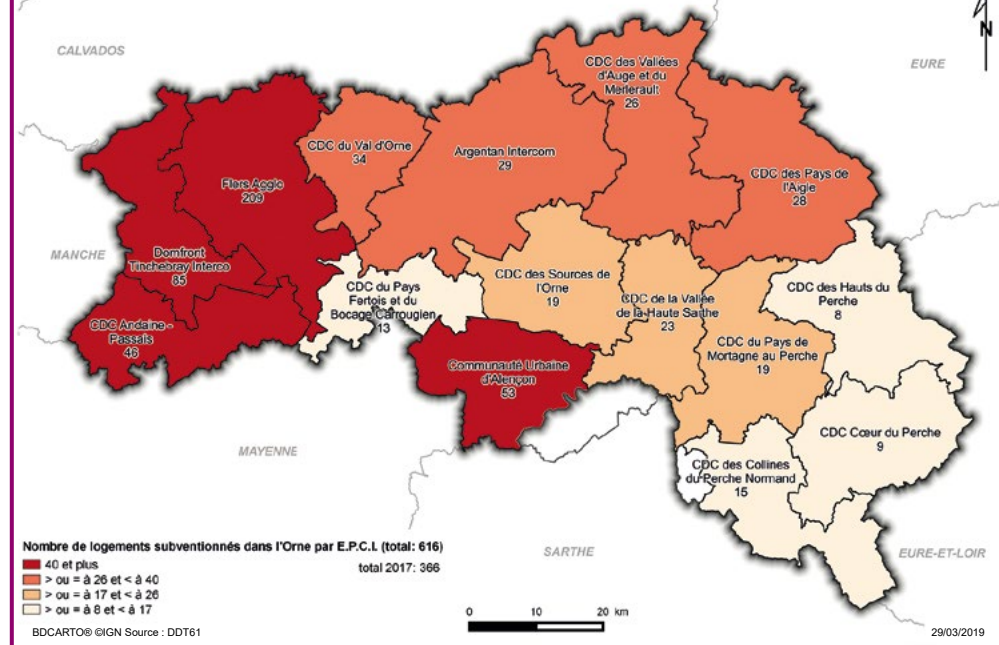
Vacance des logements privés et publics en 2015



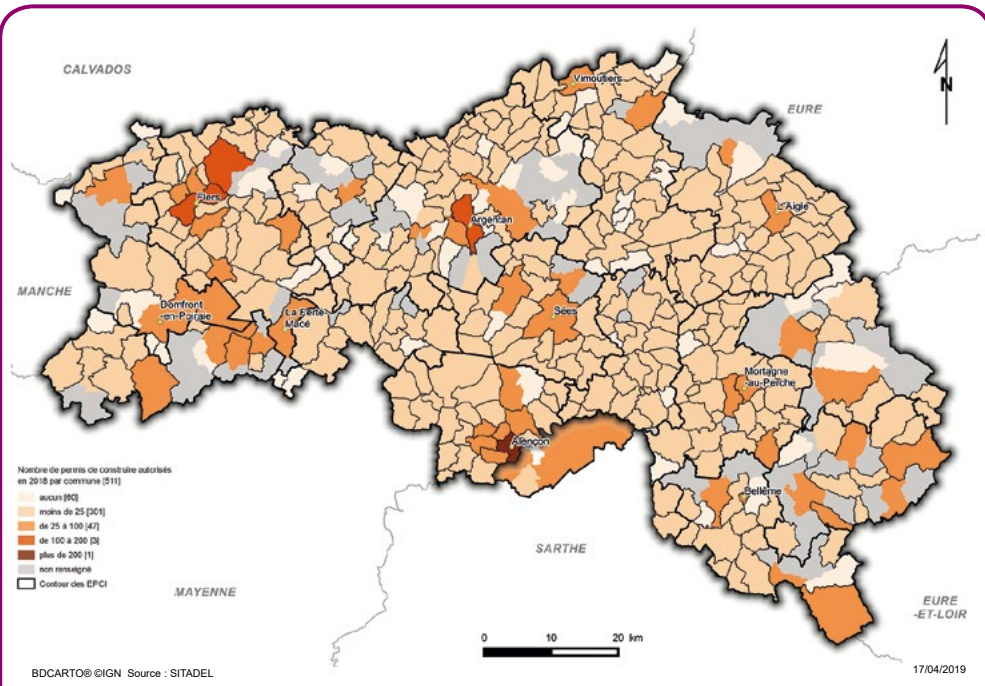
Anah : opération programmée de l'amélioration de l'habitat et programmes d'intérêt général au 01/02/2019



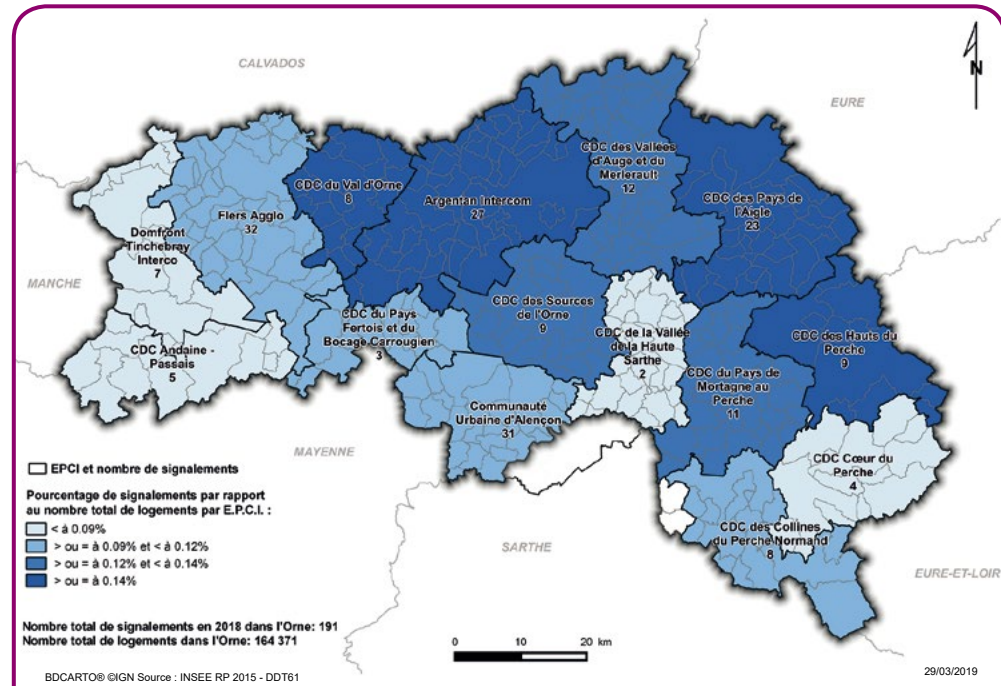
Logements ayant bénéficié des aides de l'ANAH en 2018



Permis de construire autorisés en 2018



Signalement des logements indignes en 2018



↪ Aires d'accueil des gens du voyage dans l'Orne

Le schéma départemental d'accueil des gens du voyage a été approuvé en 2018 pour une durée de 6 ans. Document rendu obligatoire par la loi du 5 juillet 2000, le schéma est élaboré par le préfet et le président du conseil départemental.

Les aires permanentes d'accueil sont destinées à accueillir les gens du voyage passant ou séjournant régulièrement sur un territoire donné, mais n'ont pas vocation à accueillir des familles ayant adopté un mode de vie sédentaire.

L'aire de grand passage : un projet est à l'étude.

Cette aire est accessible en tant que de besoin, donc non permanente et destinée à recevoir pour une durée brève les grands groupes de caravanes (50 à 200) voyageant ensemble, notamment ceux convergeant vers les lieux de grands rassemblements traditionnels ou occasionnels.

L'aire de petit passage : aucune réalisation, ni projet à ce jour.

Cette aire est destinée à des séjours de courtes durées et occasionnels pour des petits groupes de caravanes, offre complémentaire aux aires permanentes et à l'aire de grand passage, aménagement sommaire et réalisation non obligatoire.

Les logements adaptés : 6 logements réalisés dans le quartier de Perseigne à Alençon, ouverts en novembre 2015. Cet habitat est proposé aux familles ou groupes familiaux qui se reconnaissent comme gens du voyage et qui souhaitent résider dans un lieu fixe en gardant tout ou partie de leur mode de vie.

Sur le territoire de la Communauté Urbaine d'Alençon : Arçonay : 8 places (schéma de la Sarthe - aire permanente). Ouverture février 2015.

Les aires permanentes d'accueil (obligation de visite annuelle)

Une réhabilitation lourde est prévue pour l'aire d'Argentan (Argentan Intercom).

	Argentan	Flers	L'Aigle	La Ferté Macé	Valframbert	Total
Nombre de places	36	44	40	14	30	164
Date de mise en service	Réhabilitation en 2008	2007	2008	2012	2015	

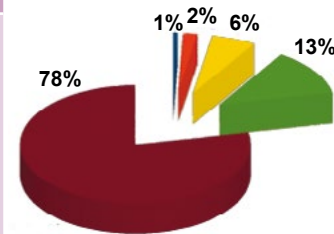
Les agendas d'Accessibilité Programmée (Ad'Ap) ↪

à l'attention des personnes à mobilité réduite

Établissements Recevant du Public (ERP)

Les ERP recensés sont répertoriés en 5 catégories déterminées en fonction de la capacité de l'établissement

Les ERP recensés sont répertoriés en 5 catégories déterminées en fonction de la capacité de l'établissement	Nombre d'établissements
1 ^{ère} catégorie (au-dessus de 1 500 personnes)	38
2 ^{ème} catégorie (de 701 à 1 500 personnes)	117
3 ^{ème} catégorie (de 301 à 700 personnes)	357
4 ^{ème} catégorie (300 personnes et au-dessous, à l'exception des établissements de 5 ^{ème} catégorie)	730
5 ^{ème} catégorie (nombre de personnes inférieur au seuil dépendant du type d'établissement)	4 553
TOTAL	5 795

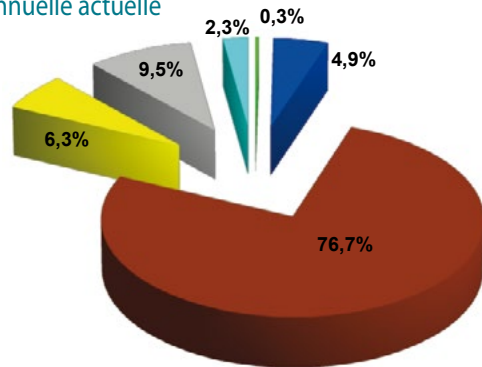


- 1^{ère} catégorie
- 2^{ème} catégorie
- 3^{ème} catégorie
- 4^{ème} catégorie
- 5^{ème} catégorie

Attestations sur l'honneur "ERP conforme" depuis 2015	1 319
Ad'AP de patrimoine déposés depuis 2015	267
Dossiers d'accessibilités en 2018	362
Examens en sous commissions en 2018	349
Demandes de dérogations en 2018	106
Avis défavorables en 2018	5,7%
Contrôles du groupe de visite accessibilité en 2018	11

Source : SD/S

Répartition des différentes énergies renouvelables en production annuelle actuelle



La Transition Énergétique dans l'Orne :

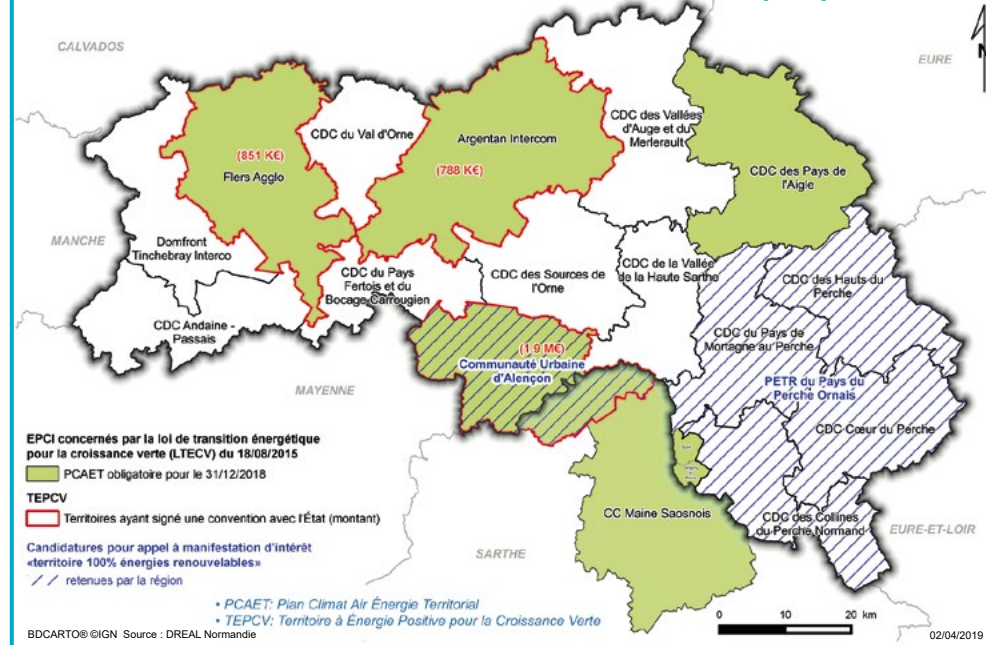
L'élaboration de Plans Climat Air Énergie Territoriaux (PCAET) est obligatoire pour les EPCI de plus de 20 000 habitants. La Communauté Urbaine d'Alençon (CUA) a déclaré la prescription de son plan le 05/10/2017, Argentan intercom le 13/03/2018 et la Communauté de communes des Pays de L'Aigle le 27/02/2018.

La DDT pilote et anime un réseau de collectivités afin de les accompagner dans leur démarche, avec les autres acteurs concernés (DREAL, ADEME, ...).

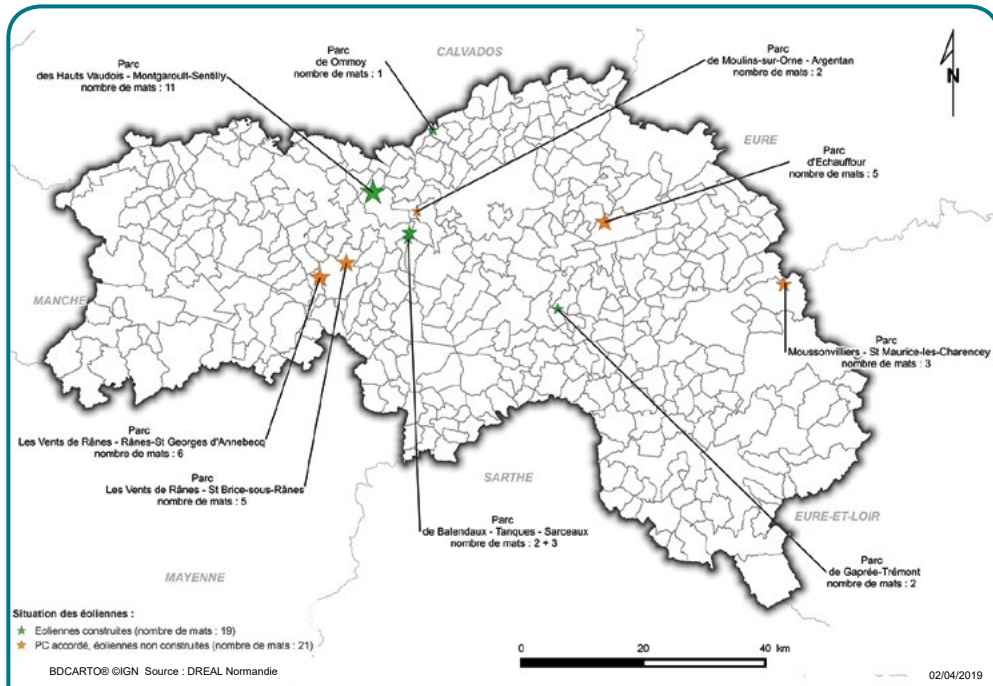
L'état d'avancement des quatre territoires lauréats à l'appel à projets "Territoires à Énergie Positive pour la Croissance Verte" (TEPCV) est le suivant :

- les actions sont réalisées et subventionnées pour la Communauté urbaine d'Alençon ;
- les actions subventionnables sont en cours de réalisation pour la CDC de La Ferté-Macé, Argentan intercom et Flers Agglo.

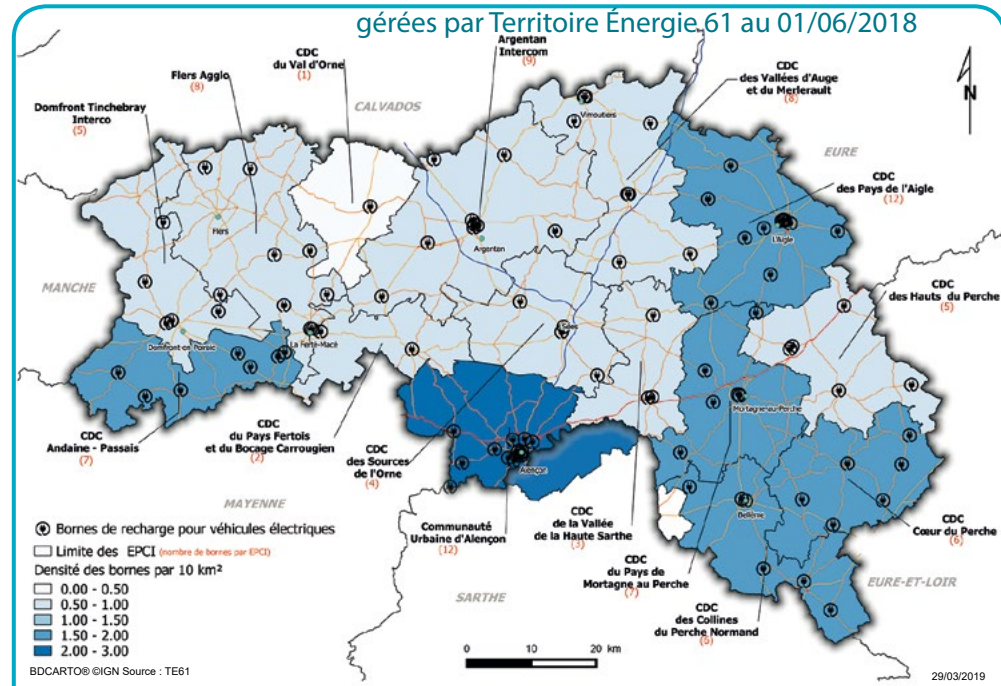
PCAET, TEPCV et territoires 100% énergies renouvelables au 01/01/2019



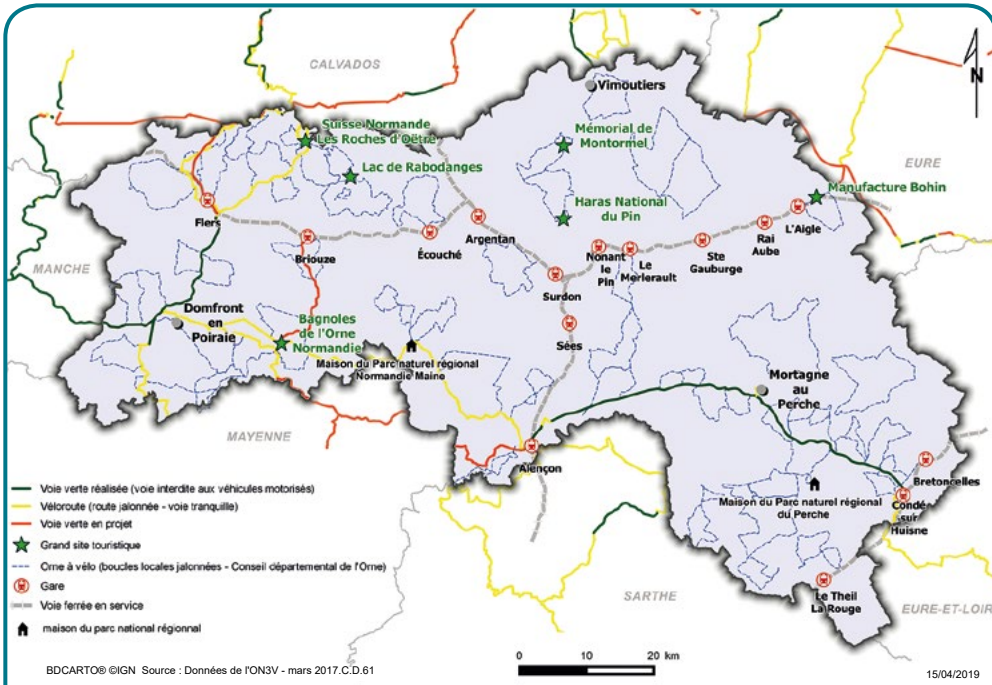
Éoliennes en activité et autorisées



Bornes de recharge pour véhicules électriques

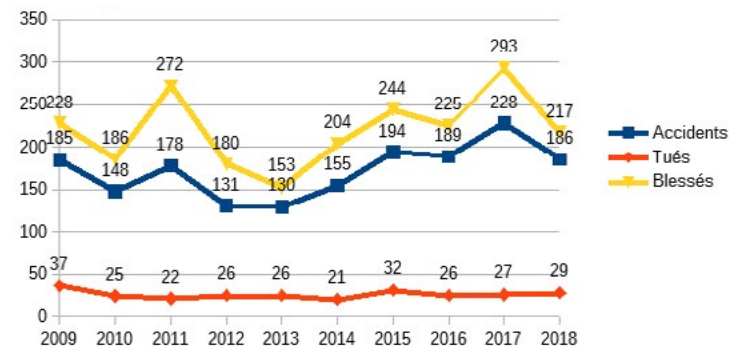


Véloroutes et voies vertes



Sécurité routière

Comparatif sur 10 ans des accidents, tués et blessés



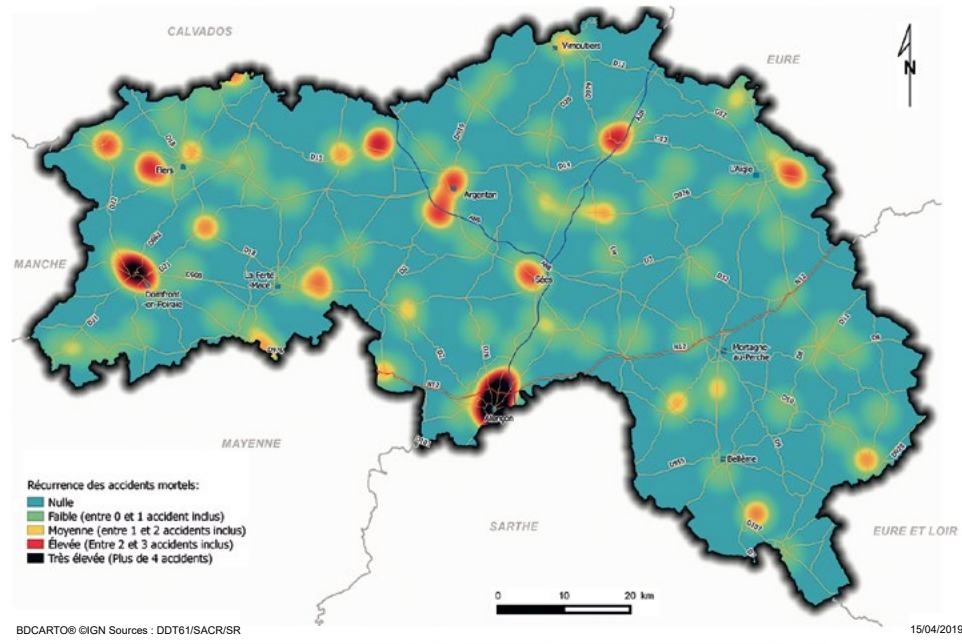
Examen du permis de conduire (B)

	2013	2014	2015	2016	2017	2018
Nombre de permis délivrés	3 812	3 917	3 763	3 671	3 916	3 271
Délai d'attente en jours*	69	71	60	58	49	55
Taux de réussite (1 ^{ère} présentation à l'examen)	64%	60%	62%	59%	62%	61%

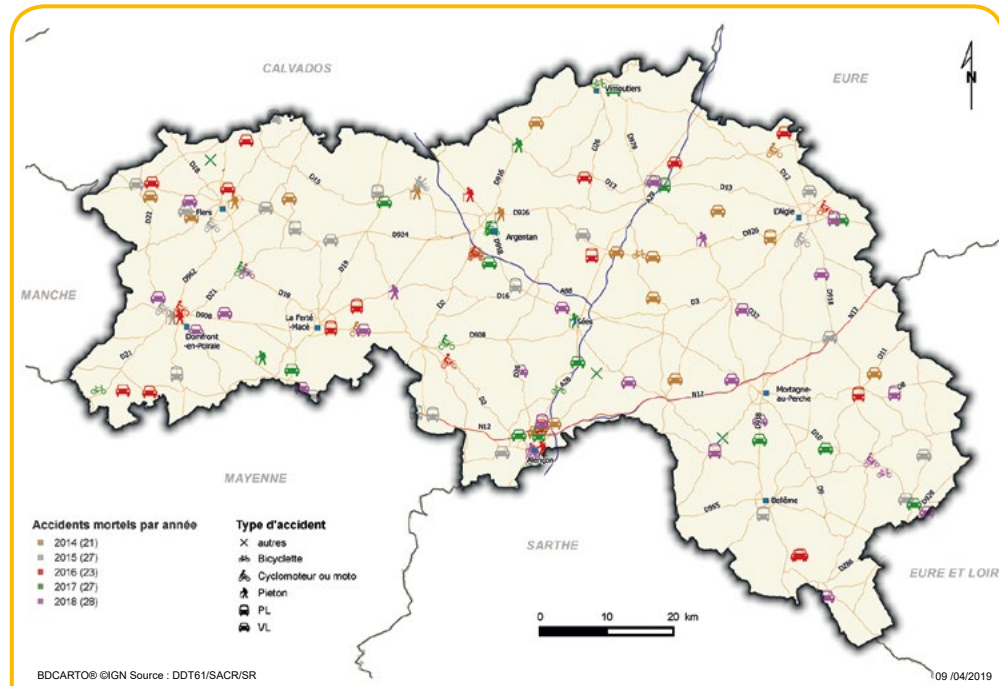
* Entre le 1^{er} et le 2nd passage à l'épreuve pratique

Source : DDT 61

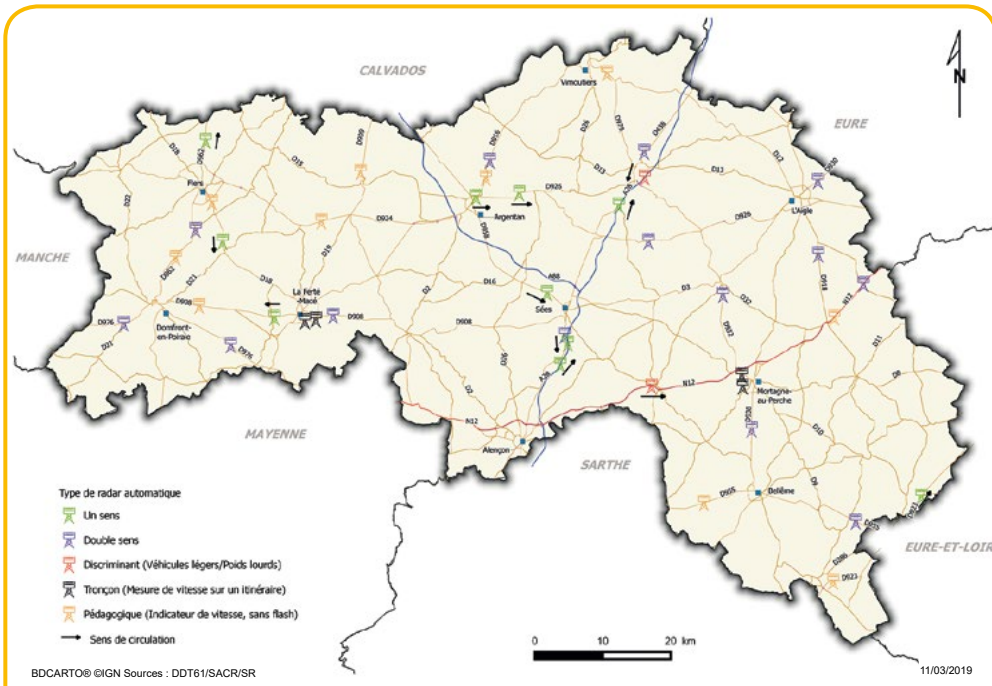
Zones de concentration des accidents mortels entre 2014 et 2018



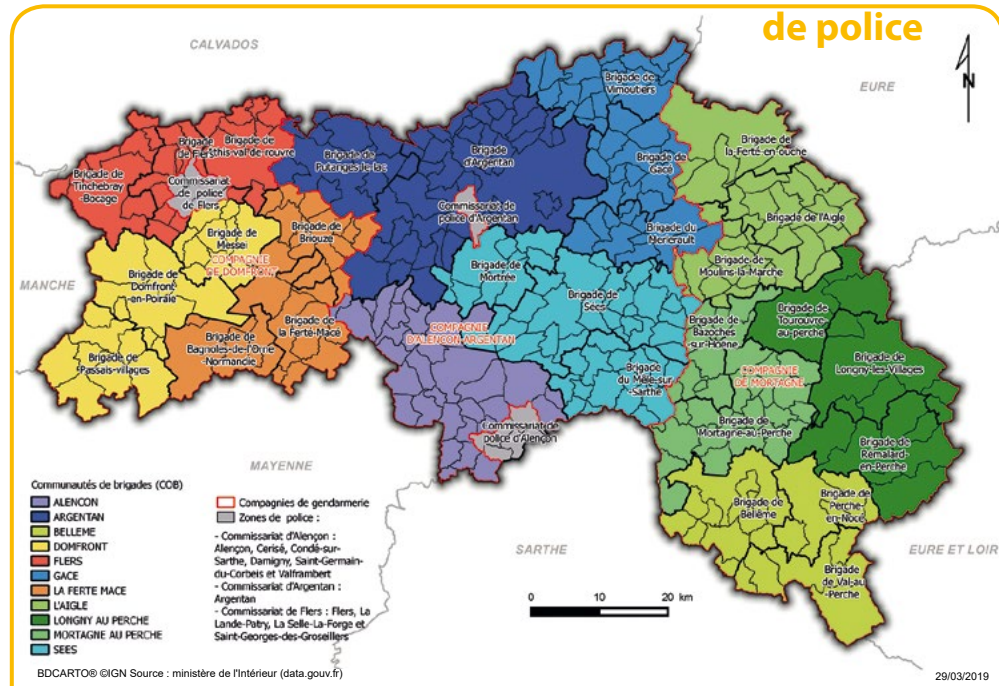
Accidents mortels entre 2014 et 2018



Contrôles automatisés - Situation au 01/01/2019

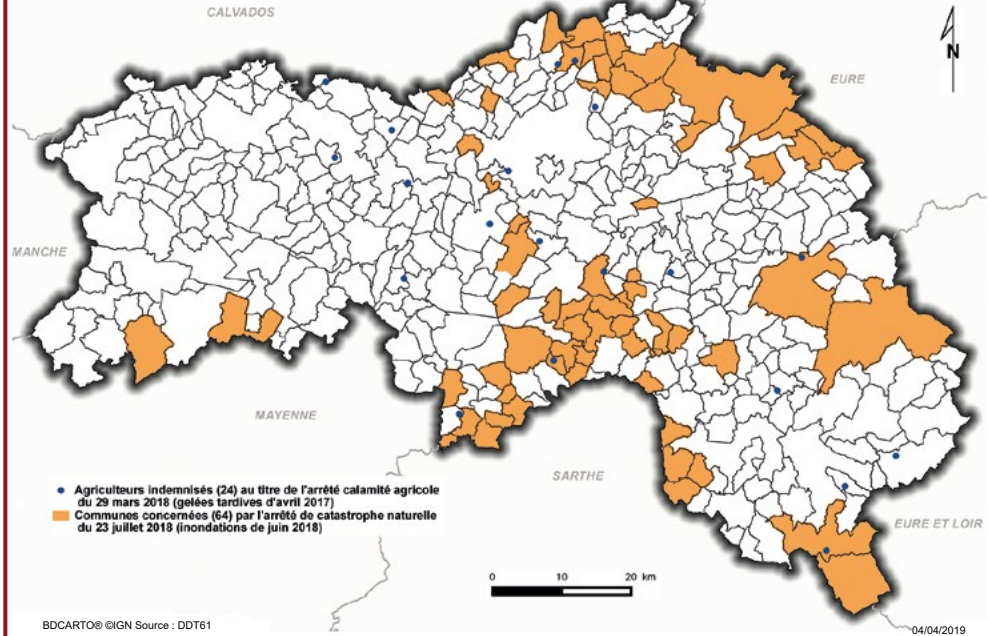


Groupements de gendarmerie et commissariats de police

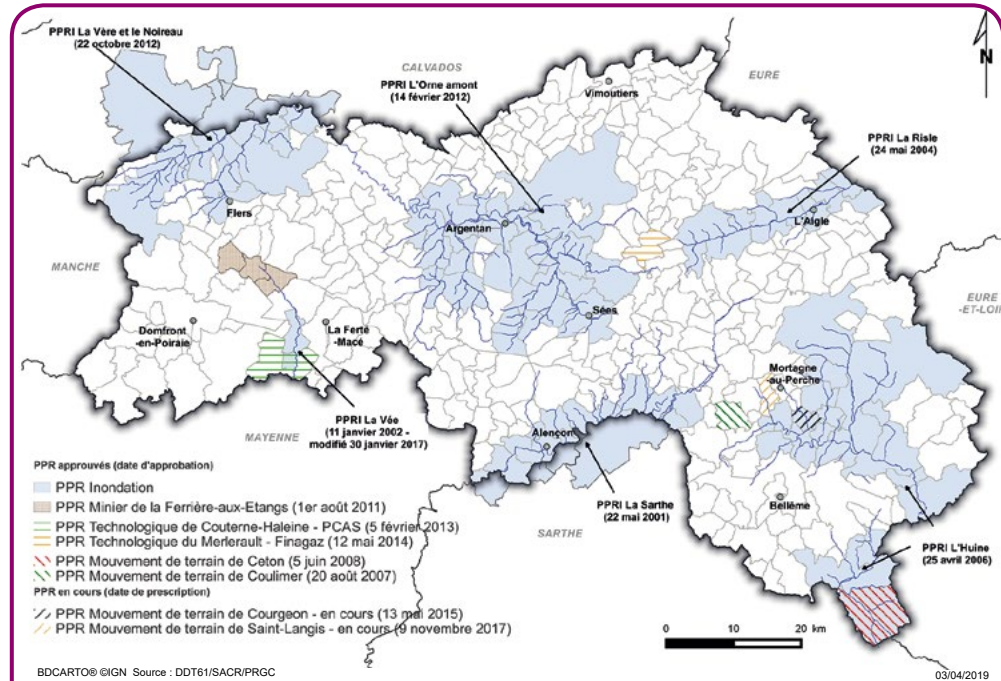


Les catastrophes naturelles et calamités agricoles

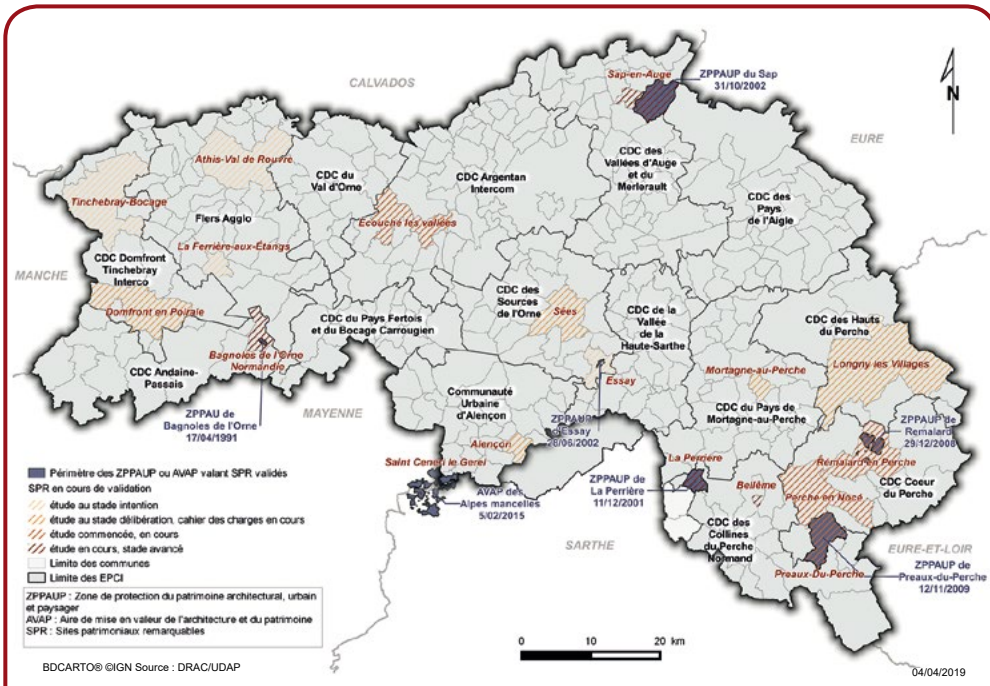
en 2018



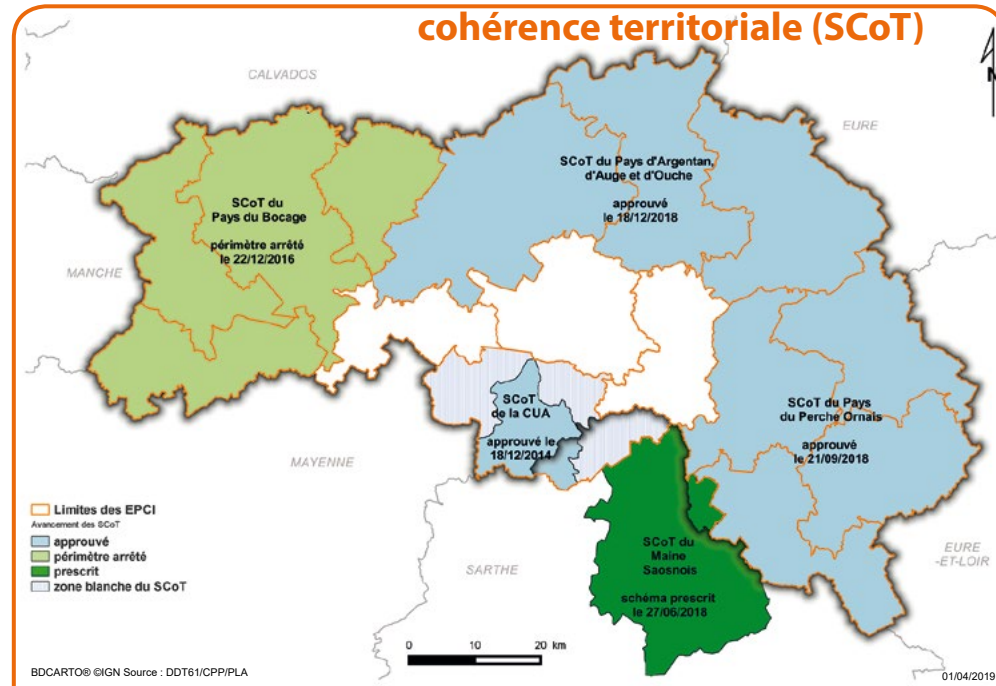
Plans de prévention des risques (PPR) au 01/01/2019



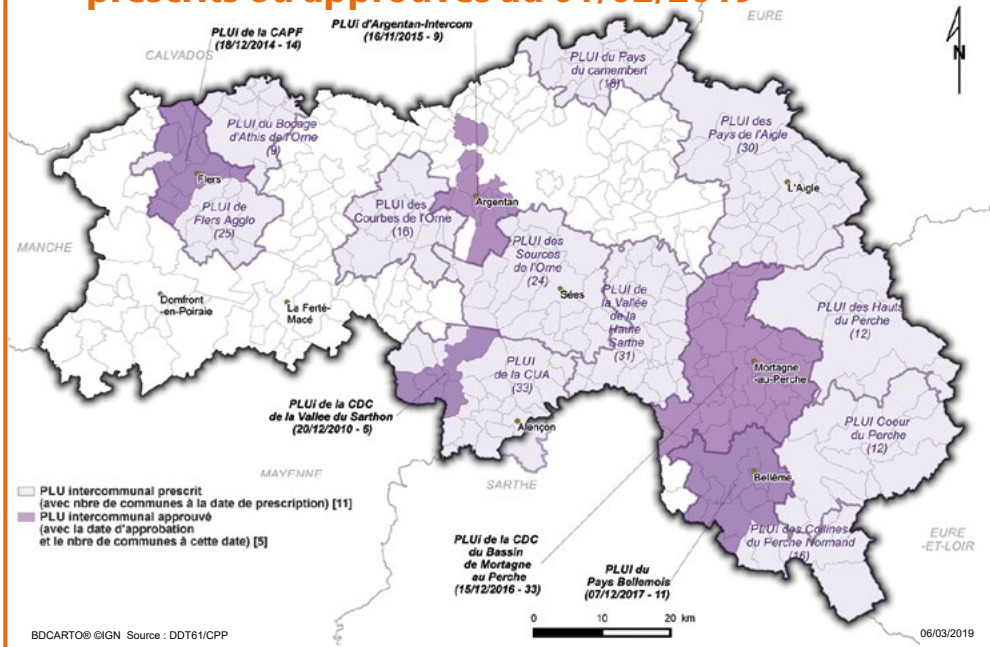
Sites patrimoniaux remarquables



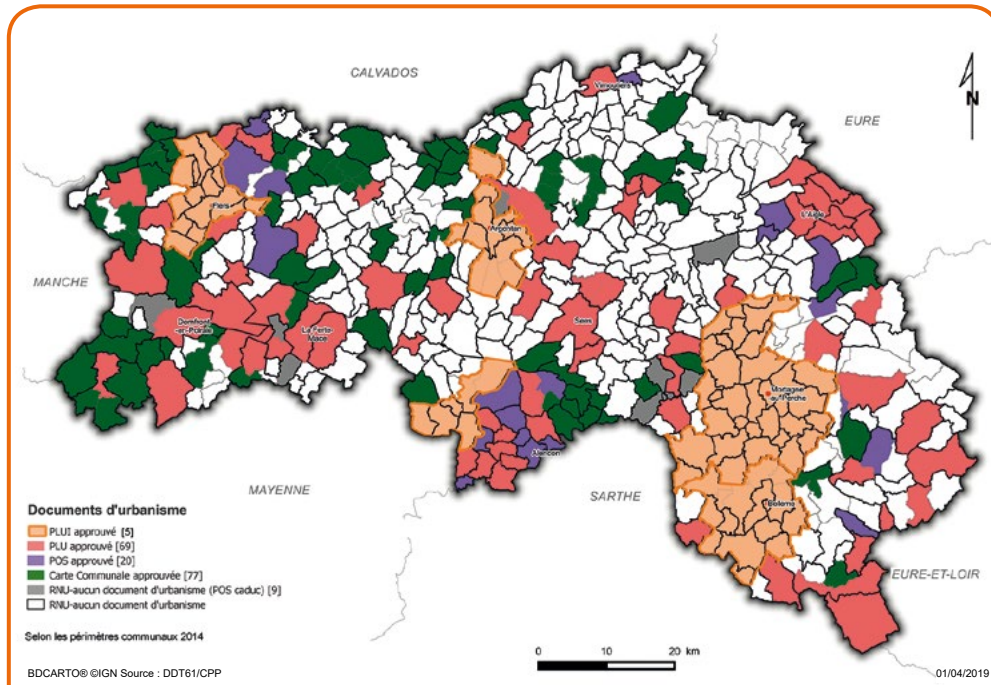
Couverture du territoire par les schémas de cohérence territoriale (SCoT)



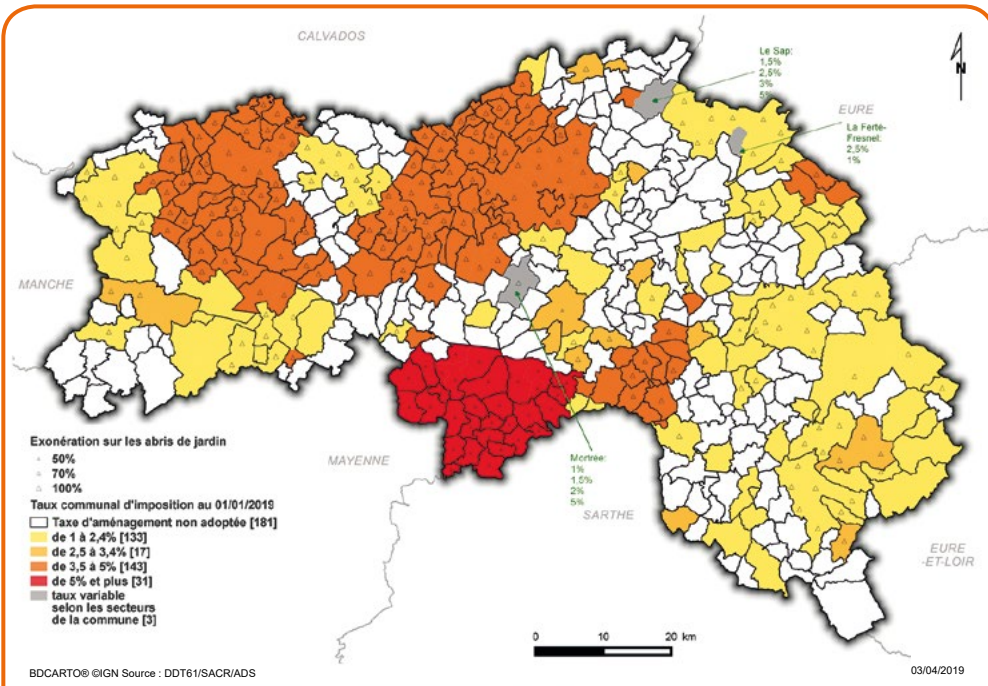
Plans locaux d'urbanisme intercommunaux prescrits ou approuvés au 01/02/2019



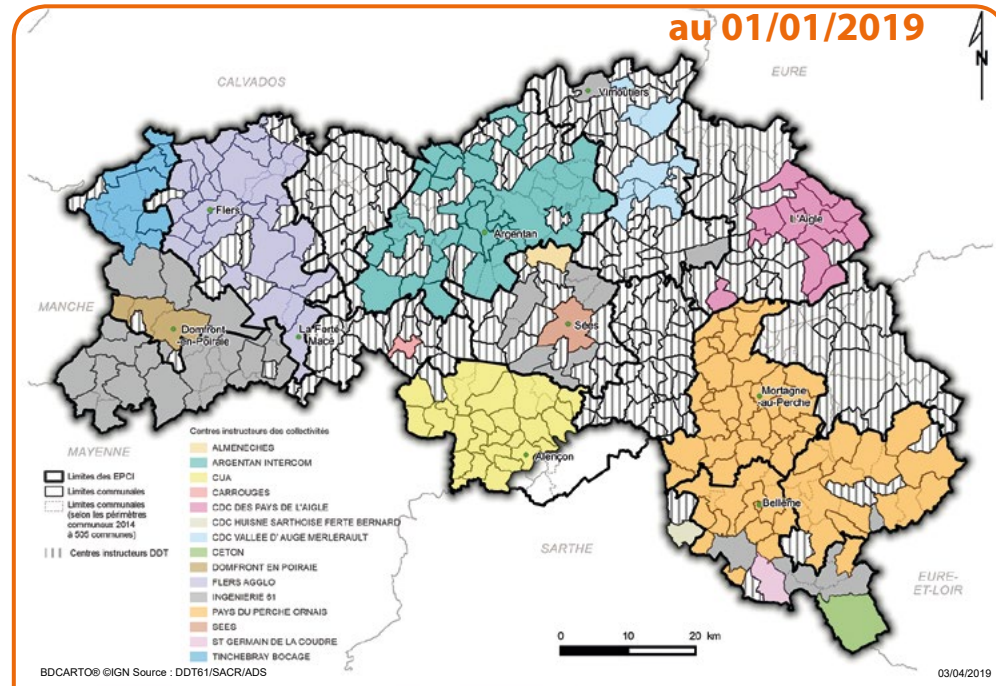
Documents d'urbanisme approuvés au 01/03/2019



Taux communal de taxe d'aménagement



Centres instructeurs Application du Droit des Sols



Chiffres clés

L'occupation du territoire en 2017

(hectares)	Orne	Normandie	France
Superficie totale	614 361	3 007 346	63 824 441
Superficie agricole utilisée (SAU)	425 100	2 081 760	28 880 025
- terres arables	242 390	1 320 145	18 415 330
- superficies toujours en herbe (STH)	169 760	742 330	9 299 842
- cultures permanentes	2 200	10 225	1 018 929
Bois et forêts y compris haies	122 200	516 850	24 665 117
Sols artificialisés	55 850	334 740	5 338 670

Source : Agreste

SAU : la superficie agricole utilisée comprend les terres arables (y compris pâturages temporaires, jachères, cultures sous abri, jardins familiaux...), les surfaces toujours en herbe et les cultures permanentes (vignes, vergers...).

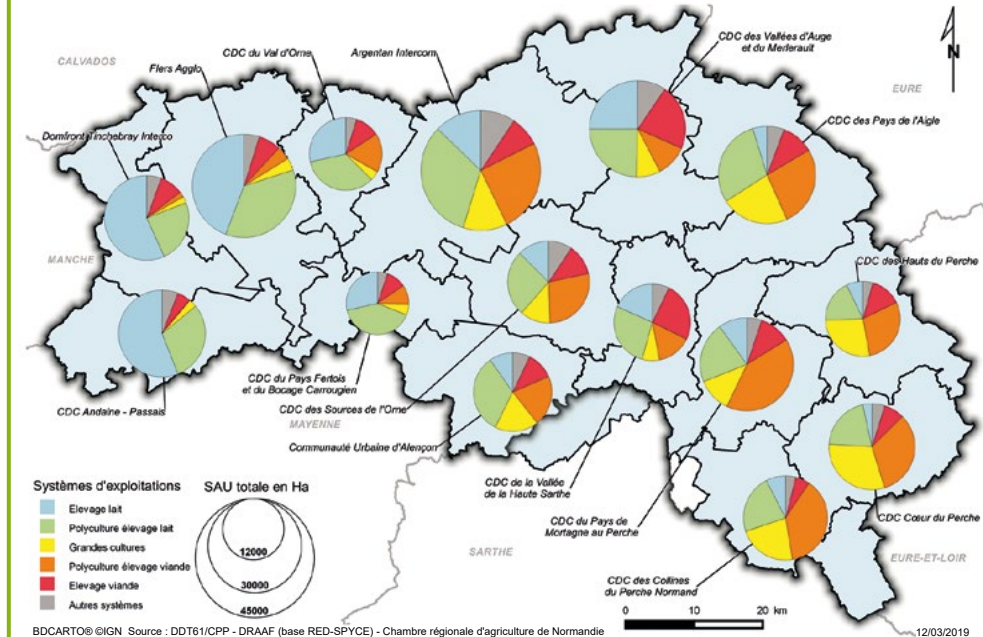
Nombre d'exploitations	5 900	Source : Agreste - Recensement agricole 2010
------------------------	--------------	--

Surface totale des îlots déclarés à la PAC par les exploitations de l'Orne

Année	Nombre de déclarants	Surface totale ha	Surface moyenne/déclarant ha
2008	5 392	389 983	72,33
2009	5 257	390 444	74,27
2010	5 117	389 110	76,04
2011	5 022	389 306	77,52
2012	4 956	390 073	78,71
2013	4 883	391 320	80,14
2014	4 775	391 737	82,04
2015	4 831	393 658	81,49
2016	4 620	392 734	85,01
2017	4 475	392 489	87,71
2018	4 358	392 043	89,96

Source : Agreste (site du ministère de l'Agriculture)

SAU des systèmes d'exploitation en 2014 par EPCI



Les jeunes agriculteurs

Aides à l'installation des jeunes agriculteurs (DJA*)

2014-2018 : 1 675 855 € de DJA pour 361 jeunes installés

	Nombre jeunes agriculteurs	Montant DJA	Prêts bonifiés	Total	Moyenne DJA
2014	83	1 145 050	700 773	1 845 823	13 796
2015	61	1 094 250	157 576	1 251 826	17 939
2016	69	1 317 500	100 791	1 418 291	19 094
2017	71	1 662 875	148	1 663 023	23 421
2018	77	2 198 000	2 313	2 200 313	28 545
TOTAL	361	7 417 675	961 601	8 379 276	102 795
Moyenne sur 5 ans	72	1 483 535	192 320	1 675 855	20 559

Source : DDT61

Les enveloppes consacrées à l'installation des jeunes agriculteurs (DJA) sont composées de crédits État (20%) et de crédits FEADER (80%) et la prise en charge de la bonification des prêts JA (la diminution de ce montant s'explique par la suppression des prêts bonifiés pour les nouveaux installés depuis 2017 et leur remplacement par une augmentation du montant de la DJA en fonction du montant des investissements réalisés à l'installation).

Installations aidées 2014-2018

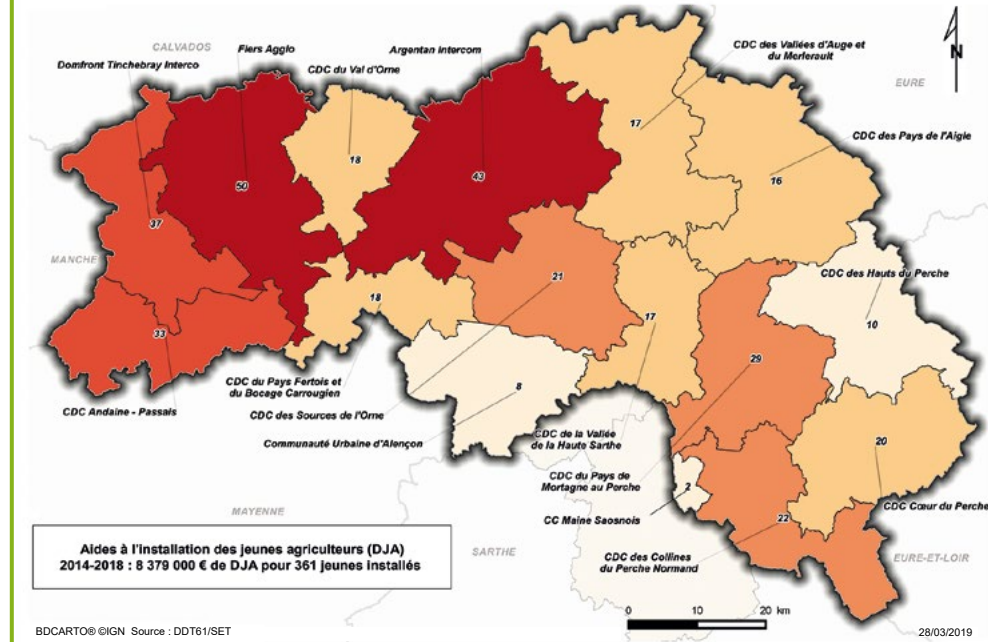
	Nombre de dossiers agréés
2014	83
2015	61
2016	69
2017	71
2018	77

Source : DDT61/SET - 01/2019

* DJA : Dotation d'installation aux Jeunes Agriculteurs

Nombre de jeunes agriculteurs installés par EPCI

de 2014 à 2018



Le cheptel bovin et porcin			
(nombre de têtes)	Orne	Normandie	France
Bovins	455 861	2 183 783	18 953 568
Bovins de moins d'un an	119 148	557 027	5 270 842
Bovins d'un an et plus	336 713	1 626 756	13 682 726
<i>dont vaches</i>	164 937	825 369	7 751 309
vaches laitières	106 154	574 798	3 596 837
vaches allaitantes	58 783	250 571	4 154 472
Porcins	96 380	676 980	12 930 857
Truies de 50 kg et plus	6 650	60 900	1 005 348
Verrats de 50 kg et plus	230	1 030	16 937
Porcs à l'engraissement de 50 kg et plus	38 500	257 500	5 354 801
Porcelets et jeunes porcs (moins de 50 kg)	51 000	357 550	6 553 771

Source : Agreste (site du Ministère de l'agriculture) - Statistique Agricole Annuelle 2017

Les livraisons de lait de vache			
	Orne	Normandie	France
Livraison des producteurs à l'industrie (1 000 litres)	681 950	3 737 700	23 860 142
Nombre estimé de producteurs	1 488	7 870	56 979
Production totale de lait (1 000 litres)	694 930	3 806 800	24 323 323
Production moyenne par vache (litres)	6 546	6 623	6 762

Source : Agreste - Statistique agricole annuelle 2017 - Enquête laitière annuelle

Poids produit (tonnes équivalent carcasse)			
	Orne	Normandie	France
Viande finie bovine	46 671	190 768	1 432 780
Viande finie porcine	17 782	122 428	2 147 550

Nombre de têtes			
	Orne	Normandie	France
Viande finie bovine	127 223	565 726	4 662 352
Viande finie porcine	189 800	1 316 930	23 453 731

Source : Agreste (site du Ministère de l'agriculture) - Statistique Agricole Annuelle 2017

Productions végétales en 2017

(hectares)	Orne	Normandie	France
Céréales	120 940	628 845	9 340 308
Oléagineux	26 770	133 260	2 169 061
Protéagineux	6 410	28 435	298 588
Betteraves industrielles	1 700	42 115	523 872
Pommes de terre	80	17 805	194 055
Prairies	203 980	894 220	12 630 572
Prairies naturelles	166 760	724 010	6 831 272
Prairies temporaires	31 000	139 100	2 967 000
Prairies artificielles	3 220	12 790	373 979
Prairies peu productives (parcours...)	3 000	18 320	2 458 321
Fourrages annuels			
Maïs fourrage	48 340	229 840	1 406 012

Source : Agreste (site du Ministère de l'agriculture) - Statistique agricole annuelle provisoire 2017

Données économiques : les produits de la branche agriculture en 2017

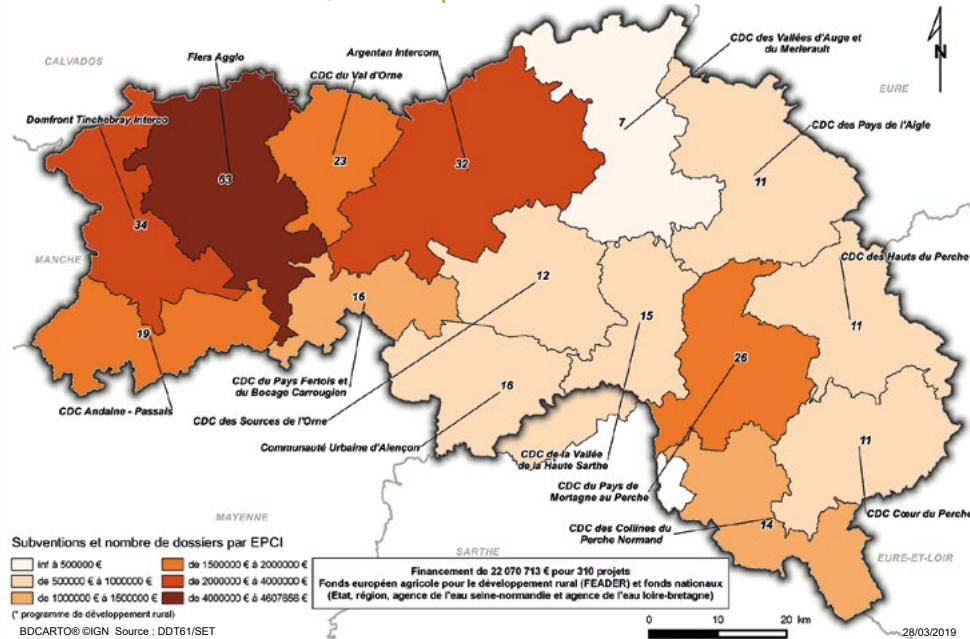
(y compris les produits des activités secondaires des exploitations)

(millions d'euros hors subventions)	Céréales	Plantes industrielles	Plantes fourragères	P. maraichiers et horticoles	P. végétaux bruts et transformés	Bétail	Avicoles	P. laitiers de vaches	dont P. laitiers (vache) transformés	Animaux bruts et transformés	Produit total des biens	Produit total des services	Total des produits
Orne	124	49	124	9	312	212	26	248	10	491	803	90	893
Normandie	708	612	488	198	2 328	951	122	1 338	30	2 443	4 771	469	5 240
France	9 372	4 335	5 250	5 736	40 979	11 331	4 774	8 774	258	26 265	67 243	4 752	71 995

Source : Agreste - Comptes de l'agriculture 2017

Répartition des investissements agricoles

sur la mesure 411 sur PDR*, instruits par la DDT du 01/01/2015 au 30/06/2018



Évolution des naissances (immatriculées) de type d'équidés												
	2013	2018	2013	2018	2013	2018	2013	2018	2013	2018	2013	2018
	Chevaux de course		Races françaises de selle		Races étrangères de selle		Poneys		Chevaux de trait		Ânes	
Calvados	3 110	3 017	587	522	57	59	154	104	80	57	30	10
Eure	369	299	216	136	29	23	46	64	14	13	6	3
Manche	1 471	1 209	1 367	1 113	48	39	286	166	131	89	60	22
Orne	3 408	3 005	371	306	55	45	145	111	162	143	8	7
Seine Maritime	218	192	202	135	38	35	99	72	15	16	28	5
Total Normandie	8 576	7 722	2 743	2 212	227	201	730	517	402	318	132	47
Total France	17 470	15 243	15 951	12 109	2 715	1 784	3 882	2 917	12 197	8 381	735	392

Source : IFCE SIRE

Évolution du nombre d'élevages par département												
	2013	2018	2013	2018	2013	2018	2013	2018	2013	2018	2013	2018
	Chevaux de course		Races françaises de selle		Races étrangères de selle		Poneys		Chevaux de trait		Ânes	
Calvados	1 612	2 076	448	468	28	61	76	99	54	48	13	9
Eure	265	262	178	159	15	23	30	49	17	17	7	4
Manche	835	908	875	876	18	46	178	177	106	94	51	45
Orne	1 696	2 121	287	253	16	32	54	77	67	63	8	8
Seine Maritime	151	147	200	160	12	17	75	75	20	23	16	9
Total Normandie	4 559	5 514	1 988	1 916	89	179	413	477	264	245	95	75
Total France	11 753	12 919	12 469	11 749	1 275	1 387	2 287	2 949	7 580	6 242	531	518

Source : IFCE SIRE

Évolution du nombre de renouvellements de carte d'immatriculation indicateur des volumes de transactions sur le marché intérieur						
	Orne		Normandie		France	
	Toutes races	dont chevaux de course	Toutes races	dont chevaux de course	Toutes races	dont chevaux de course
2013	2 299	1 741	9 562	5 266	87 299	25 378
2018	1 995	1 453	8 537	4 568	80 603	22 039

Source : IFCE SIRE

Évolution du nombre de licences		
	Pratiquant	Compétition
2013	4 685	1 162
2018	4 130	1 129

Source : IFCE

➔ Agriculture biologique

En 2017, 383 exploitations étaient certifiées "Bio"

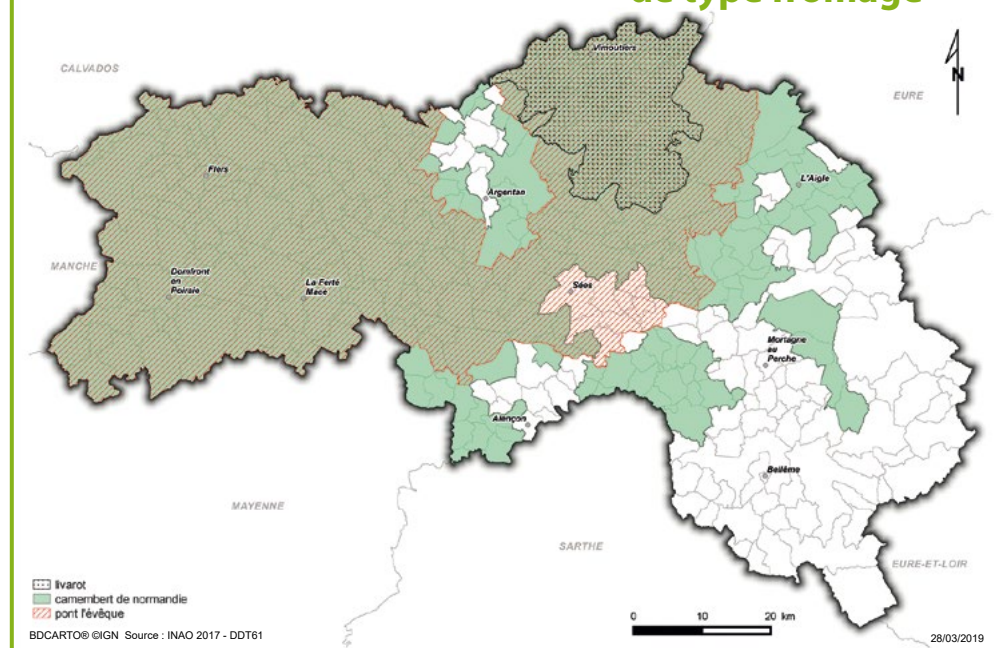
Nombre d'opérateurs			Principales productions végétales - Hectares en bio et conversion						
Orne	Normandie		Céréales	Oléag.	Protéag.	Fruits	STH	Cultures fourrag.	
Nombre exploitations 2017	383	1 604	Certifiées Bio	2 751	39	140	701	10 823	5 016
			Conversion	976	70	110	332	1 754	1 320
			Total	3 727	108	250	1 033	12 576	6 336
Evol./2016	+14,3%	+14,8%	Évol./2016	+1%	-31%	-1%	+41%	+7%	+17%
Transformateurs	67	510	Certifiées Bio	6 522	101	362	2 300	35 260	15 154
			Conversion	4 153	222	379	1 011	10 415	7 131
			Total	10 675	323	741	3 311	45 675	22 285
Distributeurs	11	170	Évol./2016	+8%	-16%	-3%	+30%	+11%	+16%

Productions animales - Nombre de têtes certifiées bio en 2017

	Vaches allaitantes	Vaches laitières	Brebis viande	Brebis laitières	Chèvres	Truies	Poulets de chair	Poules pondeuses	Ruches
Orne	3 681	4 872	1 239	394	321	91	24 708	13 311	606
Évol./2016	+5%	+6%	+9%	+14%	-3%	-1%	+4%	+5%	+112%
Normandie	9 991	19 058	5 310	614	1 580	270	67 952	87 463	988
Evol./2016	+10%	+4%	+15%	-2%	-2%	-19%	+16%	±0%	+75%

Source : Agence BIO

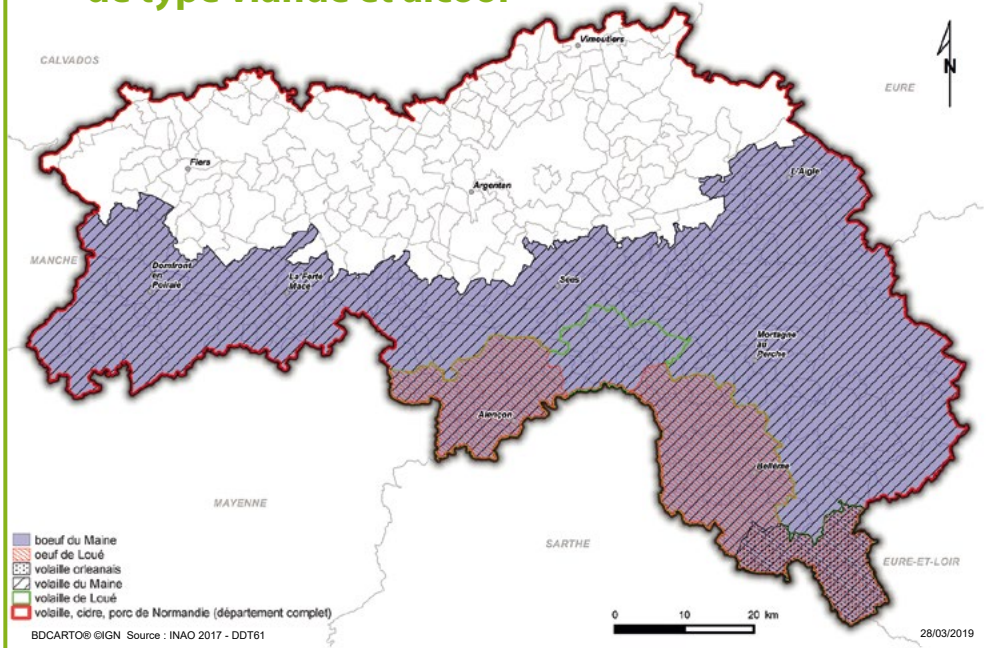
Appellations d'origine protégée (AOP) de type fromage



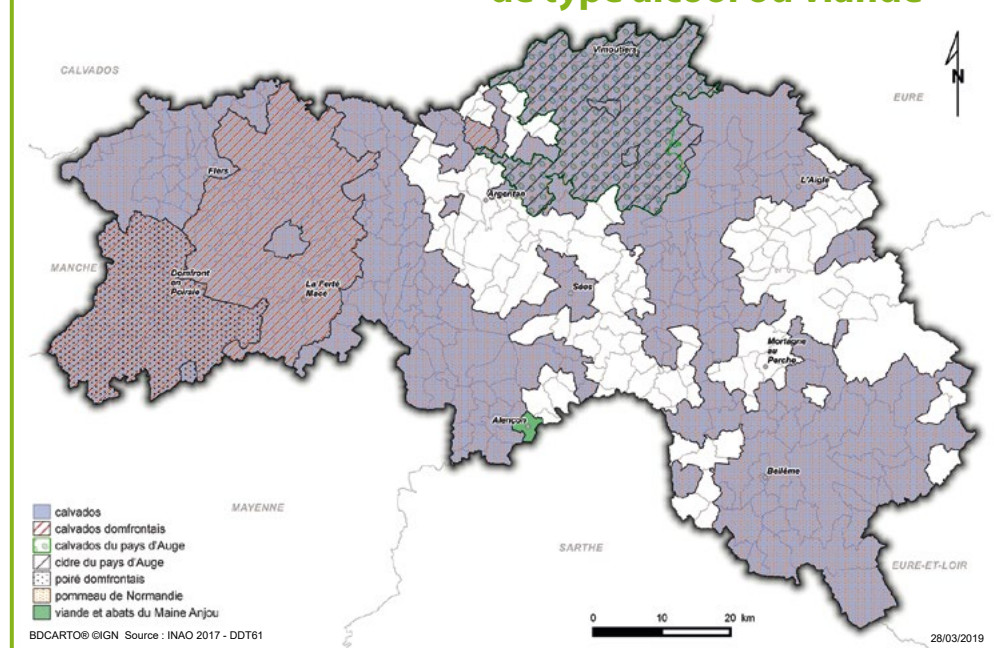
BDCARTO® ©IGN Source : INAO 2017 - DDT61

28/03/2019

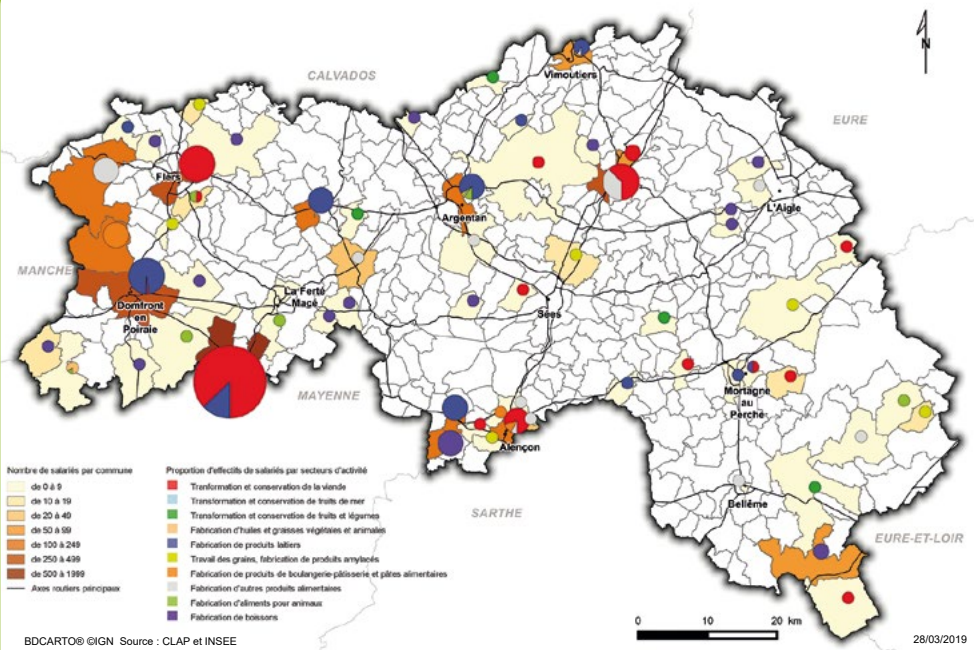
Indications géographiques protégées (IGP)
de type viande et alcool



Appellations d'origine protégée (AOP)
de type alcool ou viande



L'emploi dans les industries agroalimentaires en 2015



L'industrie agroalimentaire en 2015

Nombre d'établissements suivant le nombre de salariés

Total commerces de gros et industries	Orne	Normandie	France
Nombre total d'établissements	264	2 242	55 660
Nombre d'établissements de moins de 10 salariés	215	1 779	45 961
Nombre d'établissements entre 10 et 249 salariés	46	436	9 326
Nombre d'établissements de plus de 250 salariés	3	27	373
Effectifs au 31/12/2015	4 506	34 584	611 976
Effectifs ETP(Équivalent Temps Plein)	4 305	32 560	564 251

Source : INSEE - Connaissance locale de l'appareil productif (CLAP)

La forêt et le bois

Les surfaces (ha) selon les propriétaires forestiers

Forêts publiques	27 000 (28%)
Forêts privées	68 000 (72%)
Total	95 000

Source : ONF - IFN

Bilan de l'aide forestière depuis 2014 mesure 0403/0806-2 du PDR*

	Dessertes forestières	Reboisement
Nombre de dossiers (instruits en DDT)	46	25
Objet	17 km de pistes forestières et 46 places de dépôt	169 ha
Montant	550 000 € (FEADER* et État)	119 000 € (FEADER* et CR Normandie*)

La production de bois en 2017 (milliers de m³)

Grumes	162, 849
Bois d'industrie	85,645
Bois énergie	41,526
Total m³/ha	389,526

Source : DRAAF

3 460 emplois dans la filière bois %

Construction	41
Industrie papier/carton	21
1ère transformation	18
Travaux forestiers	6
Ameublement	5
Autres (commerce...)	9

Source : INSEE

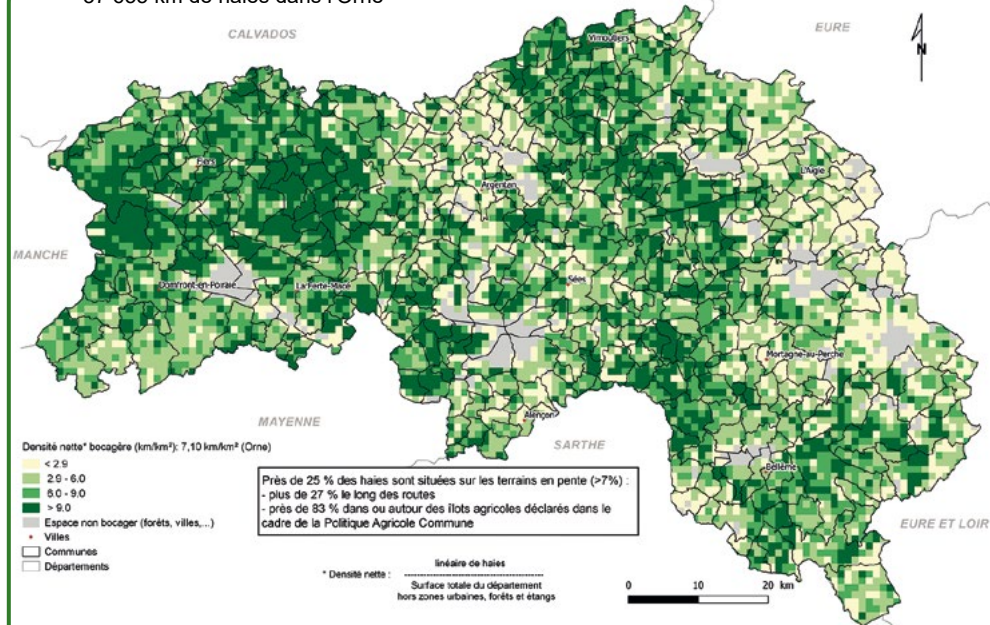
*CR Normandie : Conseil Régional Normandie

*FEADER : Fonds Européens Agricole pour le Développement Rural

*PDR : Programme de Développement Rural

Densité générale du bocage ornaï

37 655 km de haies dans l'Orne



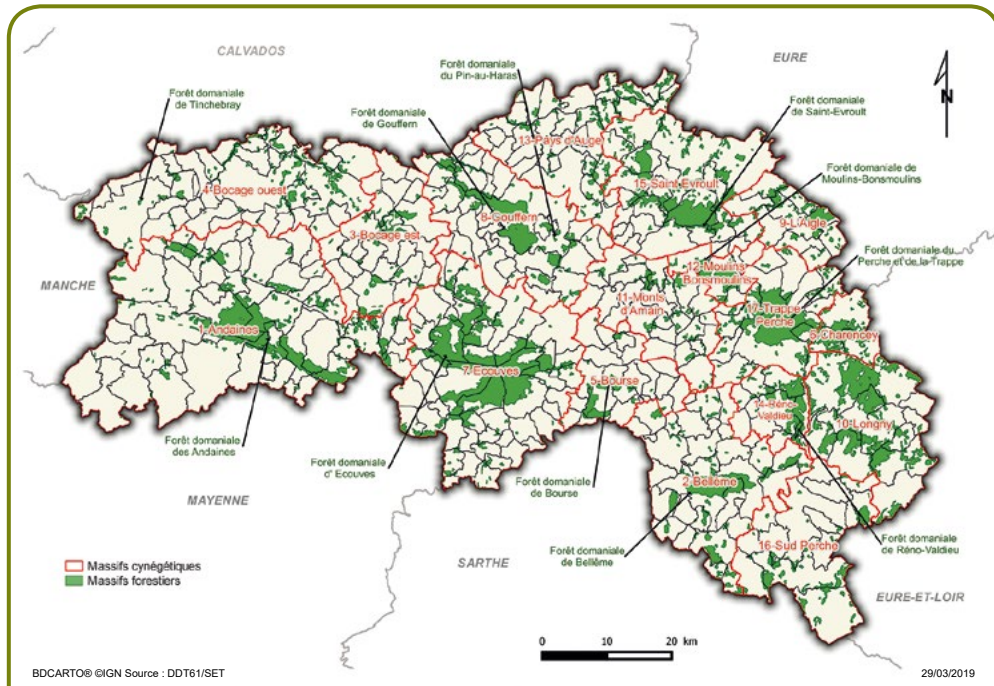
La chasse

Prélèvements de grands gibiers et dégâts de gibiers					
Campagne cynégétique	dégâts de gibiers		prélèvements sangliers	prélèvements cerfs	prélèvements chevreuils
	surfaces	coût total			
2013/2014	440 ha	435 000 €	2 250	780	5 470
2014/2015	789 ha	842 042 €	2 970	770	5 670
2015/2016	714 ha	778 332 €	3 203	866	5 792
2016/2017	1 371 ha	1 155 140 €	3 912	838	6 014
2017/2018	816 ha	902 289 €	4 531	910	6 313
2018/2019			4 891	960	6 371

Nombre de chasseurs		
2016/2017	2017/2018	2018/2019
12 691	12 382	12 055

Source : DDT61 - Fédération Départementale des Chasseurs de l'Orne

Les massifs forestiers et cynégétiques

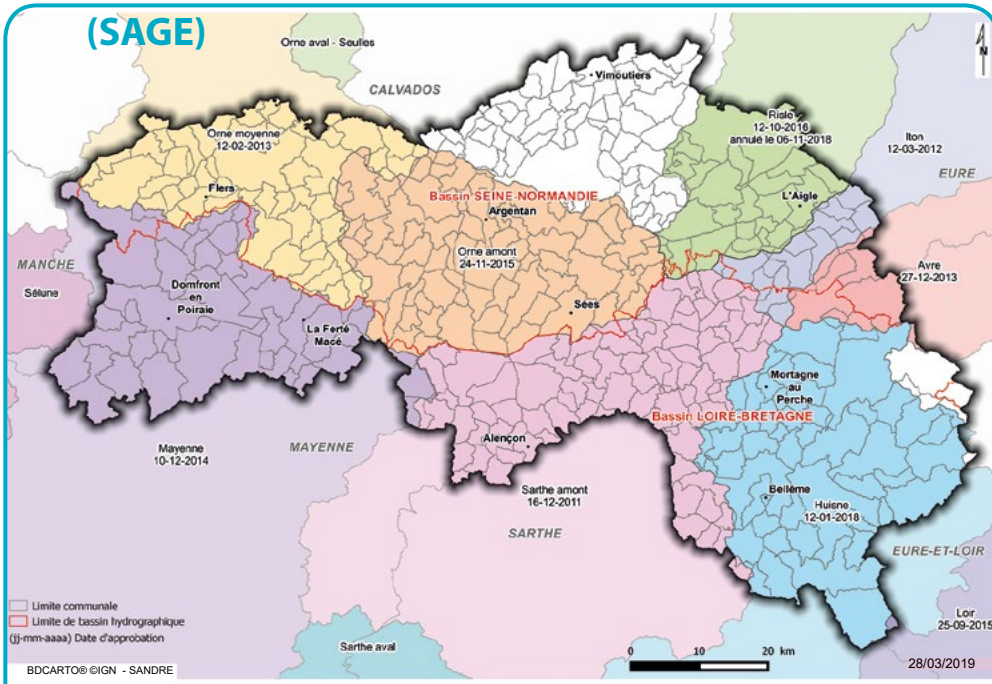


BDCARTO® ©IGN Source : DDT61/SET

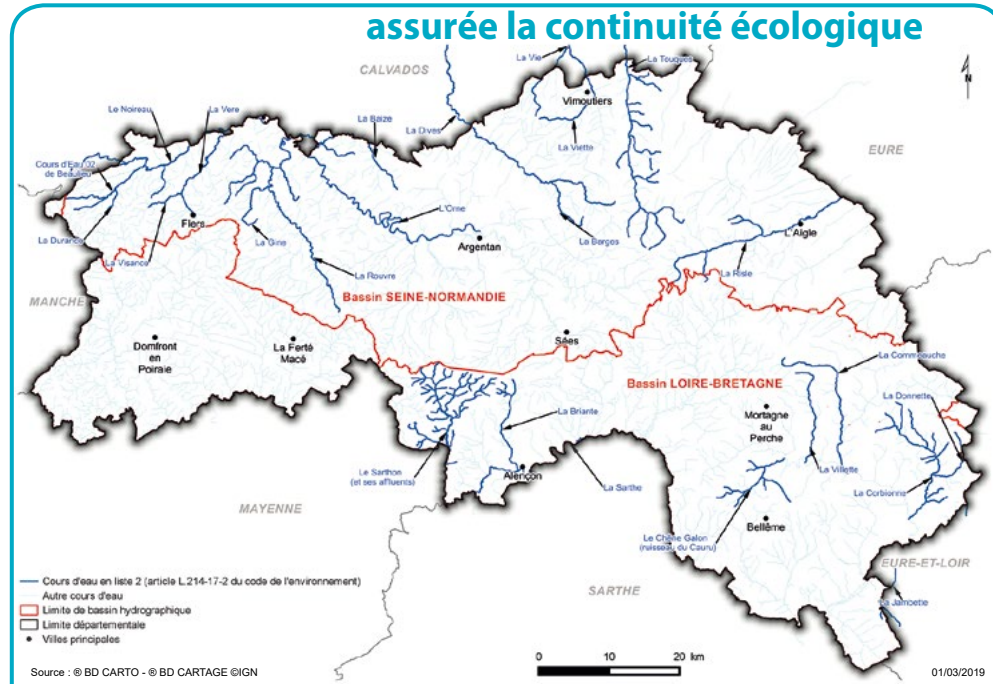
29/03/2019

Schéma d'Aménagement et de Gestion des Eaux

(SAGE)



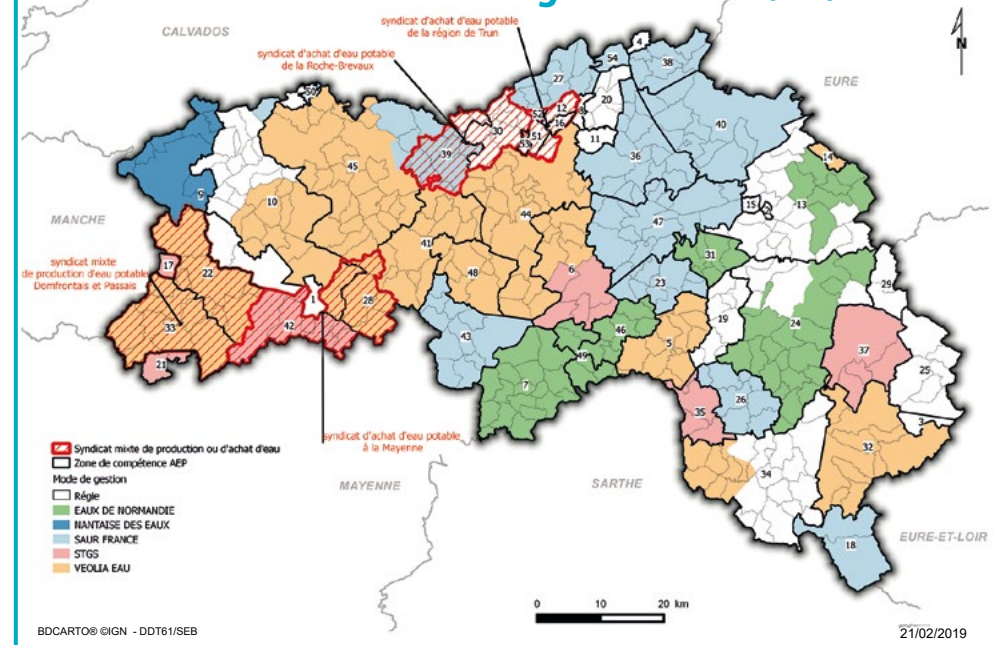
Classement des cours d'eau sur lesquels doit être assurée la continuité écologique



Appellation des collectivités compétentes en eau potable (cf. carte p. 79)

Collectivité compétente	N°	Collectivité compétente	N°	Collectivité compétente	N°
Bagnolles-de-l'Orne-Normandie	1	SIAEP Bazoches-sur-Hoene	19	SIAEP Région de Longny-au-Perche	37
Bréthel	2	SIAEP Champosoult	20	SIAEP Roulandière	38
Bretoncelles	3	SIAEP Colmont Mayenne et Varenne (53)	21	SIAEP Source de Commeaux	39
Canapville	4	SIAEP Domfront	22	SIAEP Trigardièrre	40
CDC Vallée de la Haute Sarthe	5	SIAEP Gâprée	23	SIAEP Vallée de l'Orne	41
CDC des Sources de l'Orne	6	SIAEP Haut-Perche	24	SIE Andaine	42
Communauté urbaine d'Alençon	7	SIAEP Le Pas-Saint-l'Homer	25	SIE Val d'Écouves	43
Coudéhard	8	SIAEP Le Pin-la-Garenne Coulimer	26	SMAEP Argentan	44
Domfront Tinchebray Interco	9	SIAEP l'Ortier	27	SMAEP Houlme	45
Flers Agglo	10	SIAEP Magny-le-Désert	28	SMAEP Région d'Essay	46
Gouffern-en-Auge	11	SIAEP Marchainville Mousonvilliers	29	SMAEP Région du Merlerault	47
Neauphe-sur-Dive	12	SIAEP Meillon	30	SMAEP St Sauveur-de-Carrouges	48
SAEP Percher	13	SIAEP Moulins-la-Marche	31	SMAEP Vingt Hanaps	49
SAEP région Risloise et Rugloise (27)	14	SIAEP Nocé	32	Syndicat mixte Eaux sud Calvados (14)	50
St Hilaire-sur-Risle	15	SIAEP Passais	33	Tournai-sur-Dive	51
St Lambert-sur-Dive	16	SIAEP Perche Sud	34	Trun	52
SDEAU de la Manche (50)	17	SIAEP Pervençères	35	Villedieu les Bailleul	53
SIAEP Bassin de l'Huisne	18	SIAEP Région Gacé	36	Vimoutiers	54

Services publics d'Alimentation en Eau Potable (AEP) et modes de gestion au 01/01/2019



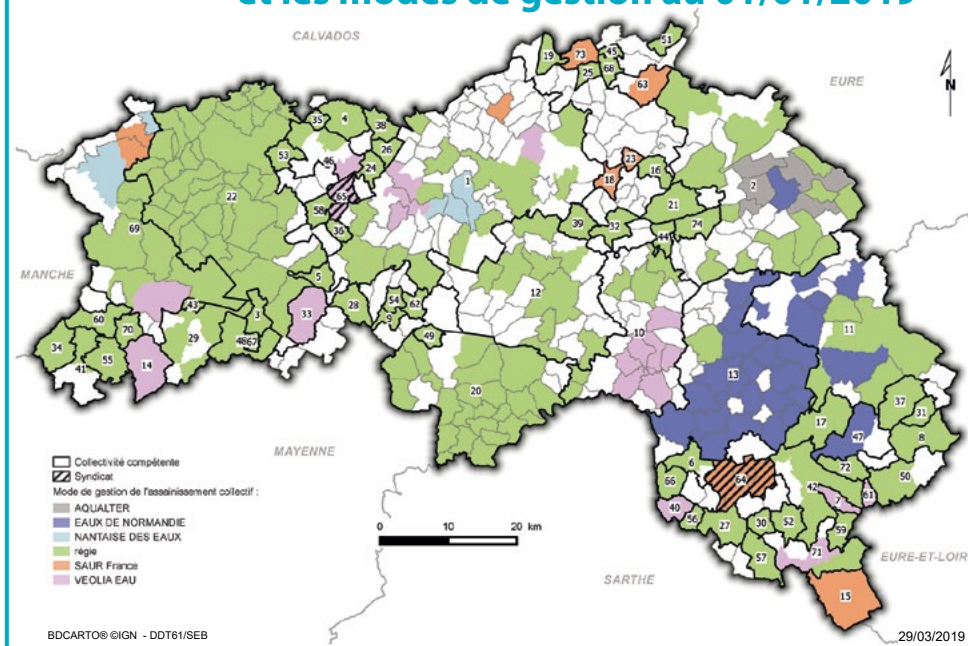
BDCARTO® ©IGN - DDT61/SEB

21/02/2019

Appellation des collectivités compétentes en assainissement collectif (cf. carte p. 81)

Collectivité compétente	N°	Collectivité compétente	N°	Collectivité compétente	N°	Collectivité compétente	N°
Argentan Intercom	1	CU Alençon	20	Nonant-le-Pin	39	St Hilaire-de-Briouze	58
CDC Pays de l'Aigle	2	Echauffour	21	Origny-le-Roux	40	St Hilaire-sur-Errre	59
Bagnoles-de-l'Orne-Normandie	3	Flers agglomération	22	Passais-Villages	41	St Mars-d'Egrenne	60
Bazoches-au-Houlme	4	Gacé	23	Perche-en-Nocé	42	St Pierre-la-Bruyère	61
Beauvain	5	Giel-Courteilles	24	Perrou	43	St Sauveur-de-Carrouges	62
Belforêt-en-Perche	6	Guerquesalles	25	Planches	44	Sap-en-Auge	63
Berd'huis	7	Habloville	26	Pontchardon	45	SIA de Bellême	64
Bretoncelles	8	Igé	27	Putanges-le-Lac	46	SIAC de Fromental	65
Carrouges	9	Joué-du-Bois	28	Rémalard-en-Perche	47	Suré	66
CDC Vallée Haute-Sarthe	10	Juvigny-Val-d'Andaine	29	Rives d'Andaine	48	Tessé-Froulay	67
CDC Hauts-Perche	11	La Chapelle-Souëf	30	Rouperroux	49	Ticheville	68
CDC Sources-de-l'Orne	12	La Madeleine-Bouvet	31	Sablons-sur-Huisne	50	Domfront-Tinchebray Interco	69
CDC Pays de Mortagne-au-Perche	13	Le Merlerault	32	St Aubin-de-Bonneval	51	Torchamp	70
Céaucé	14	Magny-le-Désert	33	St Cyr-la-Rosière	52	Val-au-Perche	71
Céton	15	Mantilly	34	Ste Honorine-la-Guillaume	53	Verrières	72
Cisai-Saint-Aubin	16	Ménil-Hermei	35	Ste Marguerite-de-Carrouges	54	Vimoutiers	73
Cour-Maugis-sur-Huisne	17	Montreuil-au-Houlme	36	St Fraimbault	55	Ste Gauburge-Ste Colombe	74
Croisilles	18	Moutiers-au-Perche	37	St Fulgent-des-Ormes	56		
Crouttes	19	Neuvy-au-Houlme	38	St Germain-de-la-Coudre	57		

Service public d'assainissement collectif et les modes de gestion au 01/01/2019



20 sites Natura 2000 Directive « Habitat »	Surface(ha)
Landes du Tertre Bizet et Fosse Arthur	222
Haute vallée de l'Orne et affluents	20 621
Site d'Ecouves	1 442
Forêts, étangs et tourbières du Haut-Perche	3 675
Haute vallée de la Sarthe	3 495
Bassin de l'Andainette	618
Carrière de Loisail	1
Ancienne champignonnière des Petites Hayes	4
Anciennes carrières souterraines d'Habloville	4
Bocages et vergers du sud Pays d'Auge	21 541
Vallée du Sarthon et affluents	5 255
Alpes Mancelles	1 197
Bois et coteaux calcaires sous Bellême	120
Marais du Grand Hazé	173
Haute-vallée de la Touques et affluents	1 396
Vallée de l'Orne et ses affluents	2 118
Carrière de la Mansonnière	0
Combles de la chapelle de l'Oratoire de Passais	0
Bois et coteaux à l'ouest de Mortagne-au-Perche	35
La Risle, le Guiel et la Charentonne	4 754
Total	66 672

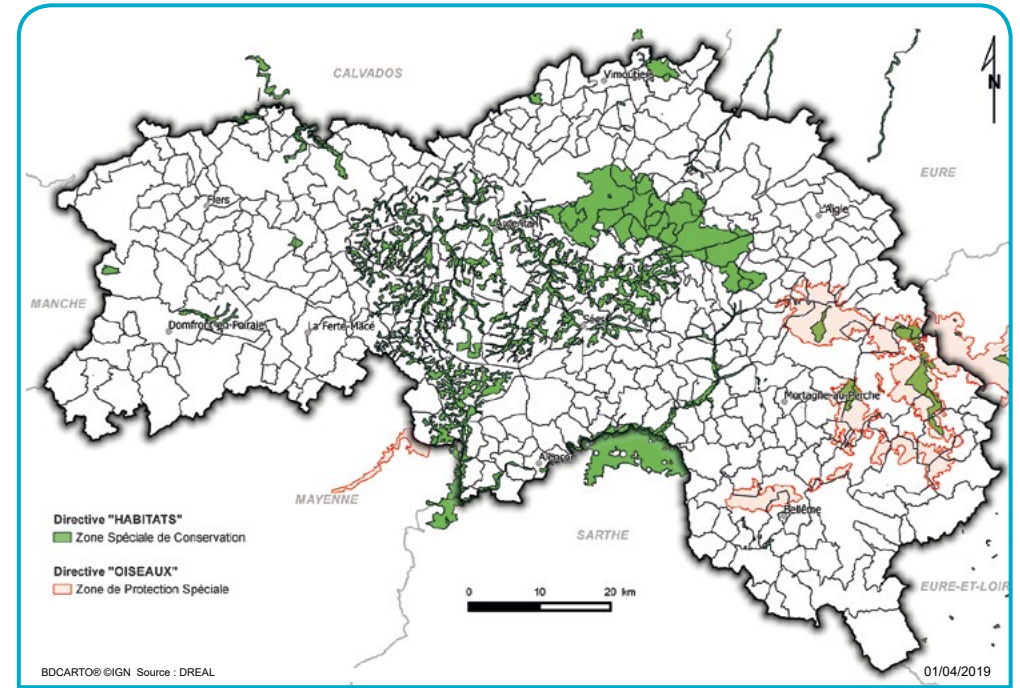
1 site Natura 2000 Directive « Oiseaux »	Surface(ha)
Forêts et étangs du Perche	47 681

83 sites classés et inscrits au titre de la loi paysage

36 sites classés	120 747
------------------	---------

47 sites inscrits	25 916
-------------------	--------

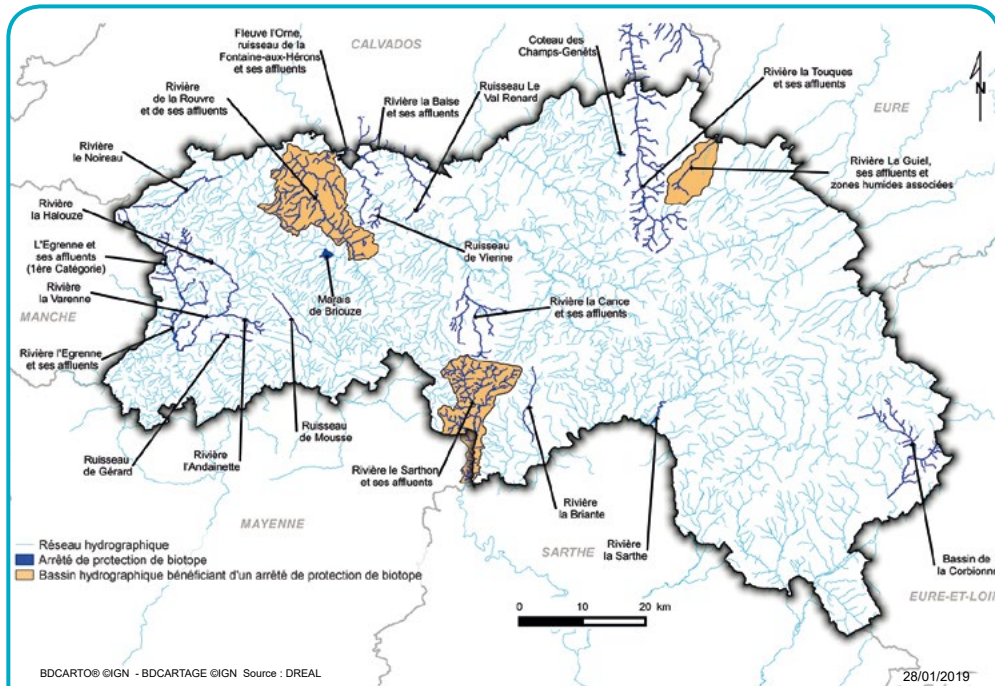
Source : DREAL - Normandie



BDCARTO® ©IGN Source : DREAL

01/04/2019

Arrêtés préfectoraux de protection de biotope



Ad'Ap	Agenda d'Accessibilité Programmée
AEP	Alimentation en Eau Potable
Agreste	Site internet de la Statistique agricole
ANAH	Agence Nationale de l'Habitat
ANRU	Agence Nationale de Rénovation Urbaine
CA	Communauté d'Agglomération
CDC	Communauté De Communes
CLAP	Connaissance Locale de l'Appareil Productif
CU	Certificat d'Urbanisme
CU	Communauté Urbaine
CUA	Communauté Urbaine d'Alençon
DDT	Direction Départementale des Territoires
DP	Déclaration Préalable
DRAAF	Direction Régionale de l'Alimentation, de l'Agriculture et de la Forêt
ERP	Établissement Recevant du Public
EPCI	Établissement Public de Coopération Intercommunale
ICHN	Indemnité Compensatoire de Handicaps Naturels
INAO	Institut NATIONAL de l'Origine et de la qualité
INSEE	Institut National de la Statistique et des Études Économiques
IFN	Inventaire Forestier National
MAEC	Mesures Agro-Environnementales et Climatiques
OER	Observatoire Économique Régional (équins)

ONF	Office National des Forêts
OPAH	Opération Programmée d'Amélioration de l'Habitat
OPAH-RU	Opération Programmée d'Amélioration de l'Habitat de Renouvellement Urbain
OPAH-RR	Opération Programmée d'Amélioration de l'Habitat de Revitalisation Rurale
OTEX	Orientation Technico-Économique de l'EXploitation
PA	Permis d'Aménager
PC	Permis de Construire
PD	Permis de Démolir
PETR	Pôle d'Équilibre Territorial et Rural
PIG	Programme d'Intérêt Général
PLAI	Prêt locatif aidé d'intégration
PLS	Prêt locatif social
PLU	Plan Local d'Urbanisme
PLUI	Plan Local d'Urbanisme Intercommunal
PLUS	Prêt locatif à usage social
PNR	Parc Naturel Régional
POS	Plan d'Occupation des Sols
PRIR	Projet de Renouvellement d'Intérêt Régional
SAA	Statistiques Agricoles Annuelles
SAGE	Schéma d'Aménagement et de Gestion des Eaux
SAU	Surface Agricole Utilisée
SCOT	Schéma de Cohérence Territoriale

Organisation de la DDT

Horaires d'ouverture au public : 8h30 à 12h00 - 13h30 à 17h00

Direction

02 33 32 52 19 ddt-directeur@orne.gouv.fr

Mission Appui Territorial et Transition Énergétique

02 33 32 51 07 ddt-matte@orne.gouv.fr

Secrétariat Général

02 33 32 51 66 ddt-sg@orne.gouv.fr

Service Eau et Biodiversité

02 33 32 50 38 ddt-seb@orne.gouv.fr

Service Application du Droit des Sols, Circulation et Risques

02 33 32 50 81 ddt-sacr@orne.gouv.fr

Service Connaissance, Prospective et Planification

02 33 32 51 02 ddt-cpp@orne.gouv.fr

Service Economie des Territoires

02 33 32 50 47 ddt-set@orne.gouv.fr

Service Habitat - Construction

02 33 32 71 57 ddt-shc@orne.gouv.fr

Antenne d'Argentan 02 33 32 52 32

Le public est reçu uniquement sur rendez-vous

Antenne de Flers 02 33 98 40 80

Horaires d'ouverture au public : 9h00 à 11h30 - 14h00 à 16h30

Antenne de Mortagne-au-Perche 02 33 32 52 42

Le public est reçu uniquement sur rendez-vous

Publication accessible depuis le site
des Services de l'État dans l'Orne à www.orne.gouv.fr

Directeur de la publication

Vincent Royer

Réalisation

DDT / Service Connaissance, Prospective
et Planification

Mise en page

DDT / Secrétariat général

Photo : La Roche d'Oëtre

Date de publication

Avril 2019

Direction départementale des Territoires de l'Orne

Cité administrative - Place Bonet

CS 20537

61007 Alençon cedex

02 33 32 50 50 / ddt@orne.gouv.fr

ISSN : 2427-9919



61

