

**La Vallée de la Vère**

**"CIRCUITS AU FIL DES SAISONS"**



# Sommaire

## INTRODUCTION

### 1. Retour sur le diagnostic

- a. Analyse émotionnelle
- b. Analyse paysagère

### 1. Deux saisons, Deux ambiances, Deux circuits

- a. Cartographie des circuits
- b. Point de départ des circuits

### 3. Focus sur la balade hivernale

- a. Contexte géographique
- b. Caractéristiques du terrain et du circuit
- c. Chiffrage de l'aménagement du circuit (tableaux des coûts)

## CONCLUSION



## INTRODUCTION

Commande de FLERS AGGLO



Redynamiser la Vallée de la Vère



Donner une identité touristique

**1**

**Retour sur le  
diagnostic**



## Ambiances

### Usage

randonnée

### Harmonie

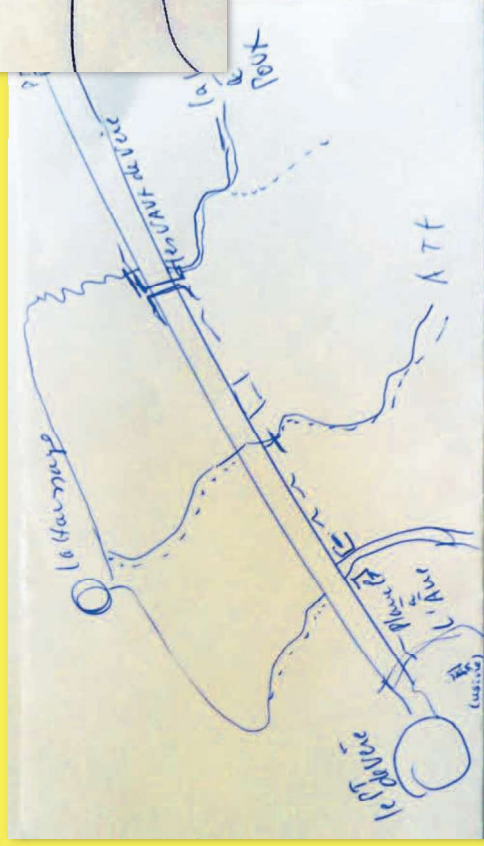
bois / rivière

### Contraste

nature / industrie

# Analyse émotionnelle

Perception des usagers (cartes mentales)





Ressenti positif  
et négatif

## Analyse émotionnelle

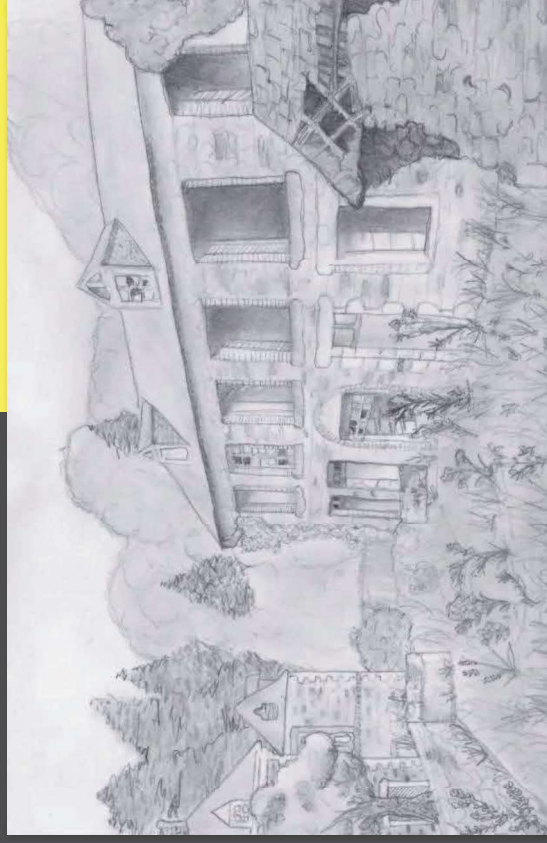
- Sentiment général
- Sentiment saison  
automne / hiver
- Sentiment saison  
printemps / été



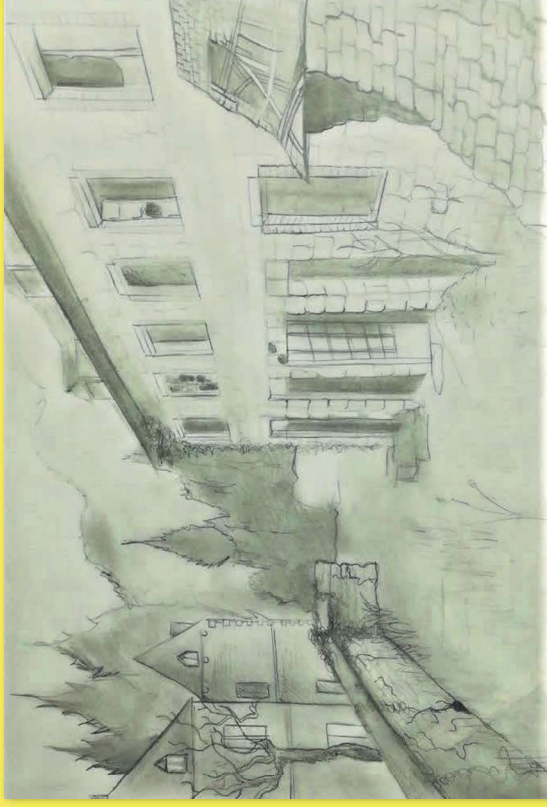
Etude multi-  
sensorielle

# Analyse paysagère

Ambiances liées à la saisonnalité



Saison estivale



Saison hivernale

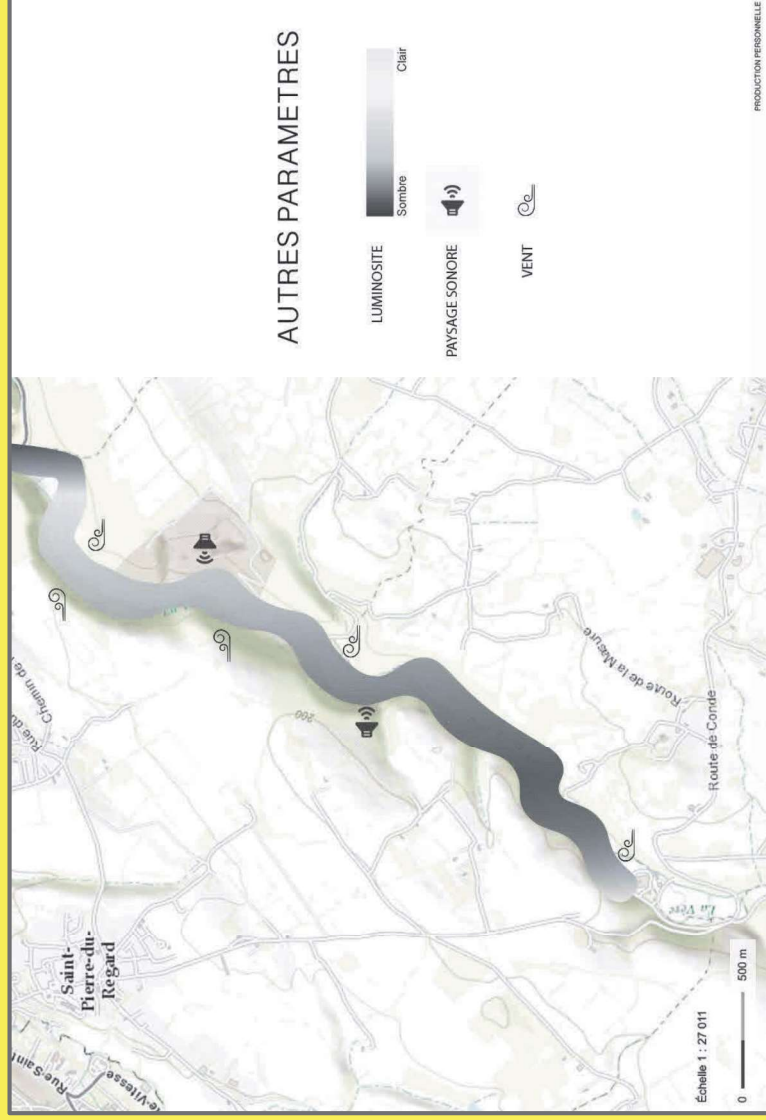
Réalisation : Production personnelle



Etude multi-  
sensorielle

# Analyse paysagère

## Ambiance sonore



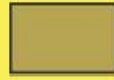
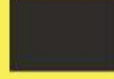
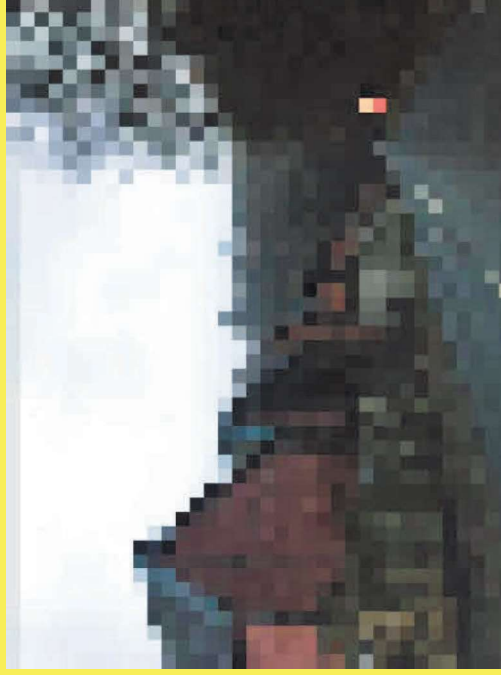




Etude multi-  
sensorielle

# Analyse paysagère

Ambiance visuelle





## SYNTHESE DU DIAGNOSTIC

### Analyse paysagère & émotionnelle

Territoire trop peu exploité pour le tourisme.

- Enjeu 1 : redynamiser le territoire en respectant son identité propre
- Enjeu 2 : Faire d'une faiblesse un atout



**2**

**Deux saisons  
Deux ambiances  
Deux circuits**



# a. Cartographie du circuit hivernal et du circuit estival

LEGENDE	PARCOURS	JUSTIFICATION PAR LE DIAGNOSTIC SENSIBLE
<p>★ Point de départ commun (parking)</p> <p>— Tracé du parcours</p> <p>1A) Porte d'entrée : Usine du Réservoir</p> <p>1B) Porte de sortie : Usine du Plateau</p> <p>Parcours de l'angosse</p>		
<p>Parcours estival</p> <p>Tracé du parcours</p> <p>2) Porte d'entrée et de sortie</p> <p>★ Lieux bucoliques</p>		<p>OPPRESSION / MELANCOLIE</p> <p>LUGUBRE</p> <p>CHARME</p>

Réalisation : Production personnelle



# a. Cartographie du circuit hivernal et du circuit estival

## LEGENDE

★ Point de départ commun (parking)

— Tracé du parcours



Parcours de l'Angoisse

— Tracé du parcours

② Porte d'entrée et de sortie

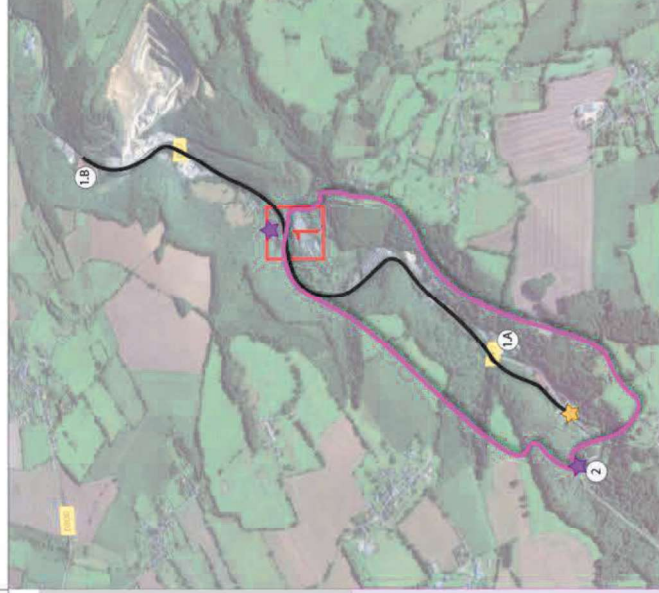


★ Lieux bucoliques



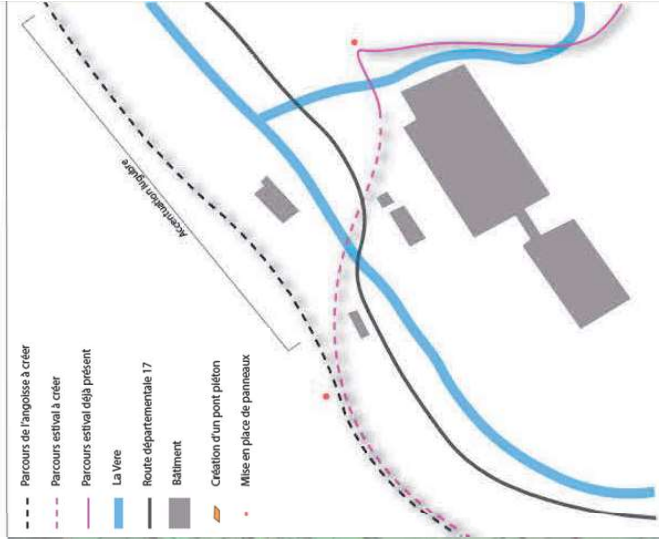
Parcours estival

## PARCOURS



## FOCUS

- Parcours de l'angoisse à créer
- Parcours estival à créer
- Parcours estival déjà présent
- La Vere
- Route départementale 17
- Bâtiment
- Création d'un pont piéton
- Mise en place de panneaux



Réalisation : Production personnelle

**3 011 mètres**

Circuit estival

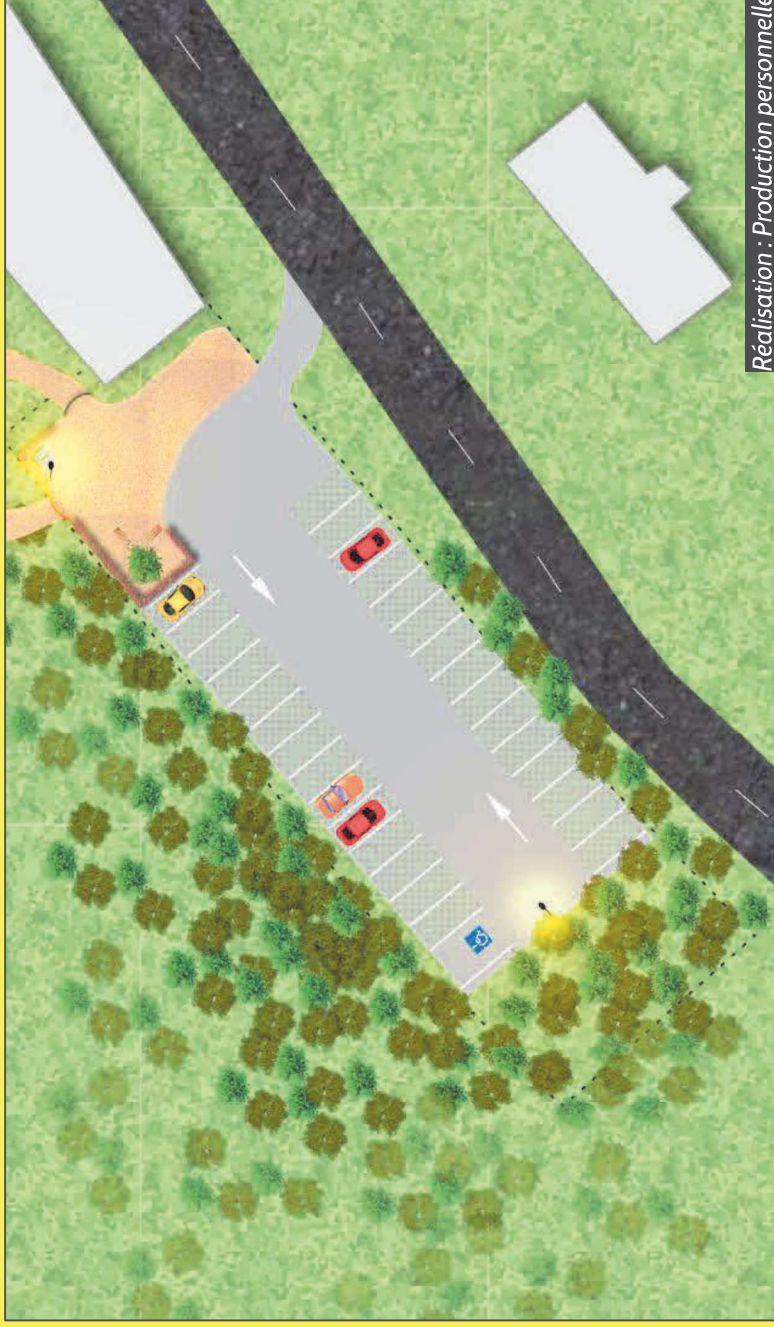
**2 920 mètres**

Circuit hivernal (aller)



## b. Point de départ des circuits

### Plan de masse du parking / point de départ des parcours

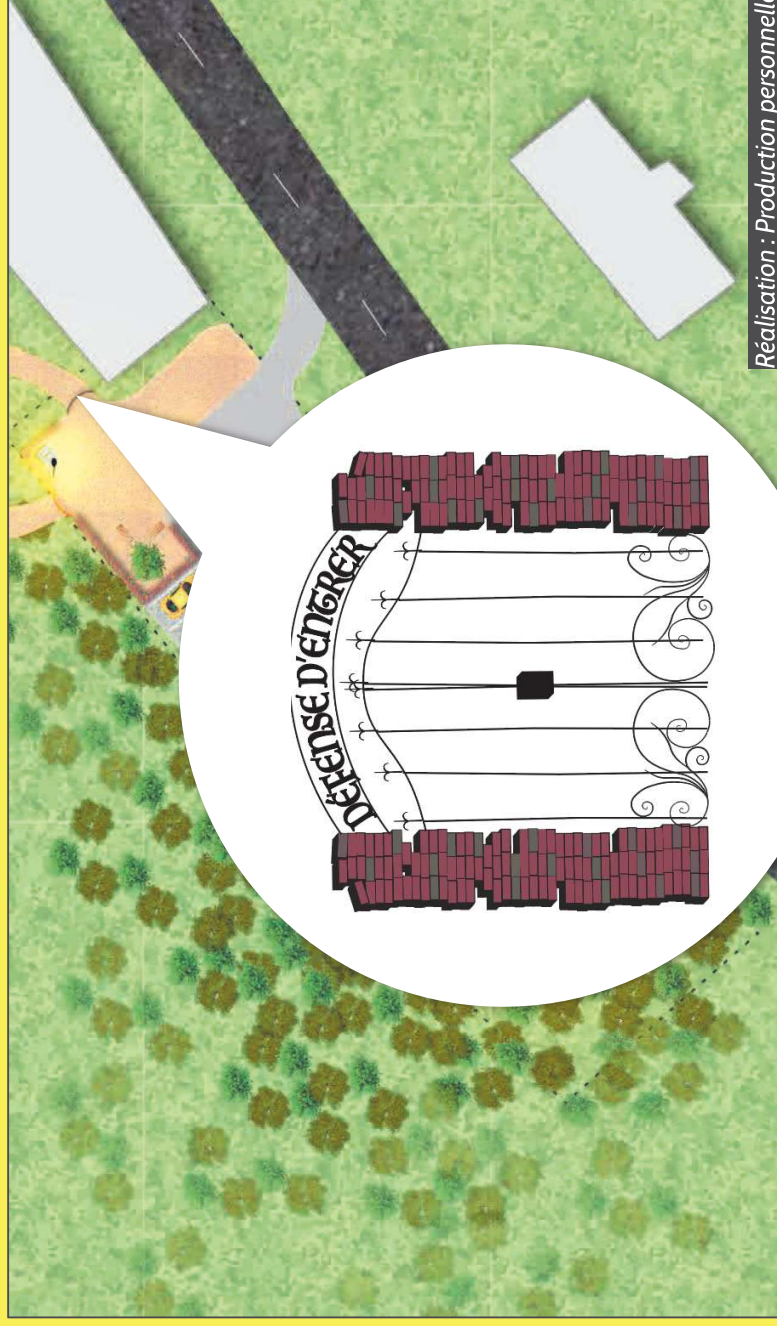


Réalisation : Production personnelle



b. Point de  
départ des  
circuits

Plan de masse du parking / point de départ des parcours



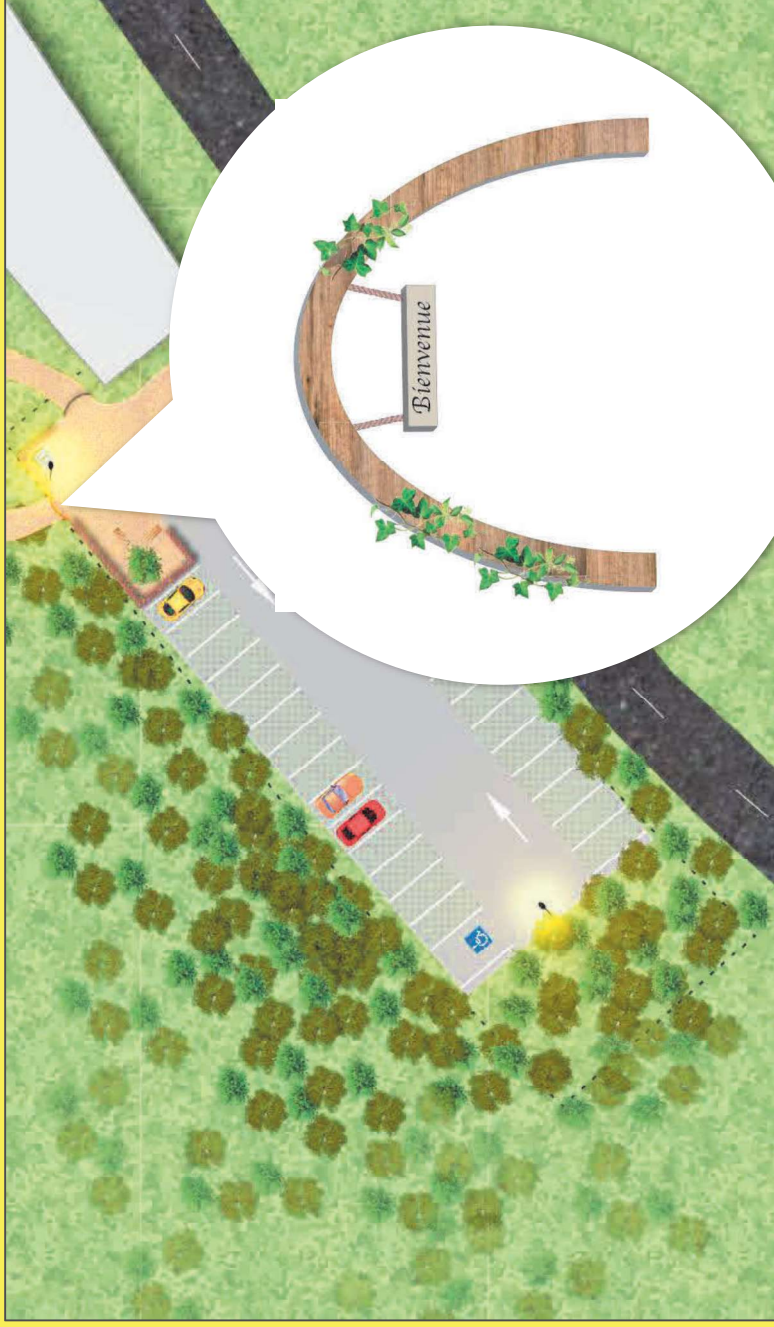
Réalisation : Production personnelle





b. Point de  
départ des  
circuits

Plan de masse du parking / point de départ des parcours



**3**

**Focus sur le  
circuit de  
l'angoisse**

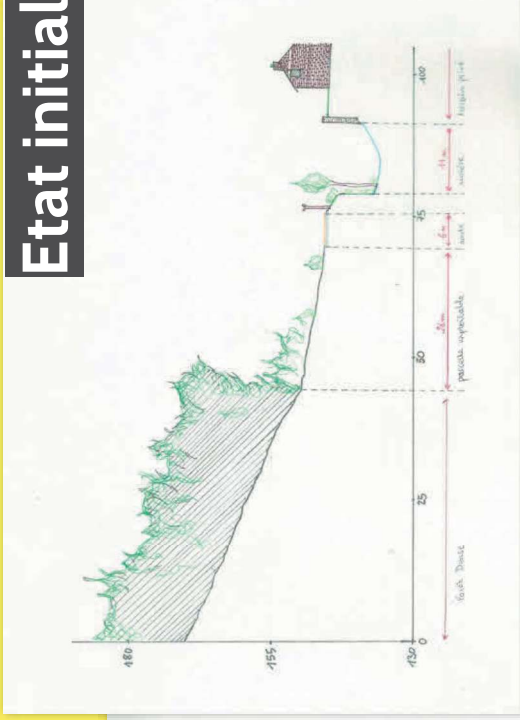
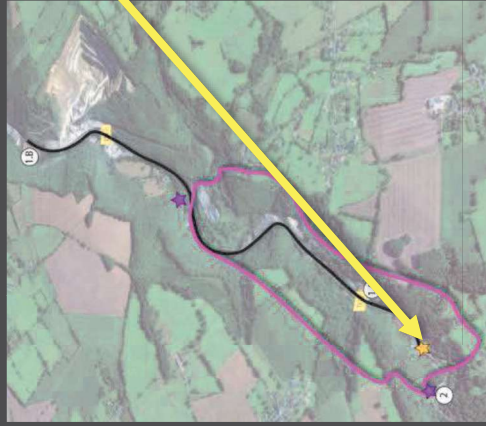


# Circuit “Vère la peur”

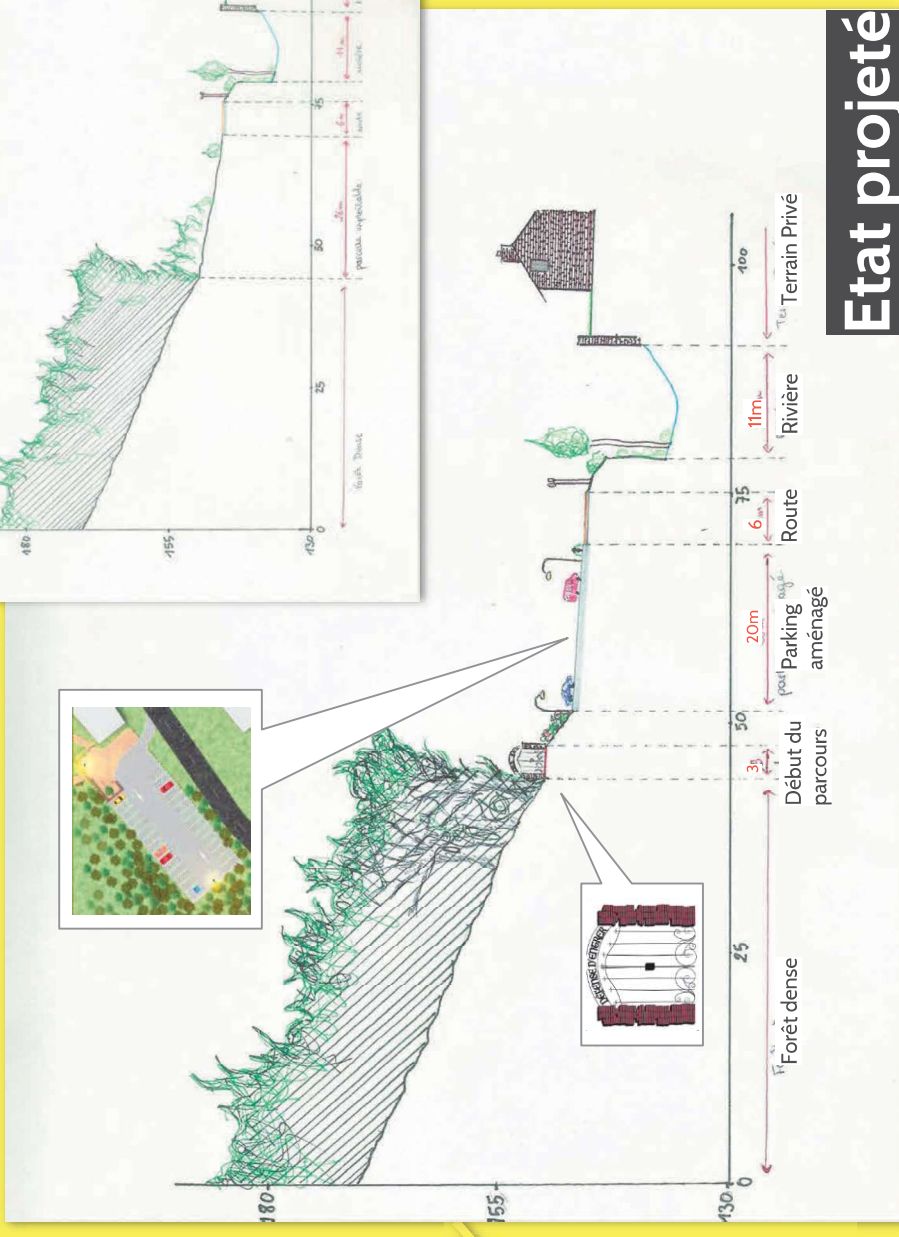


# a. Contexte géographique

## Coupes de principe



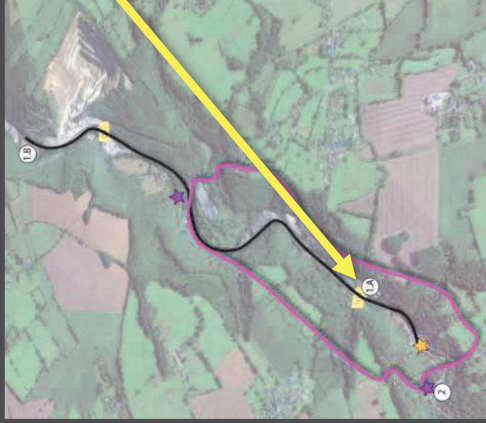
**Etat initial**



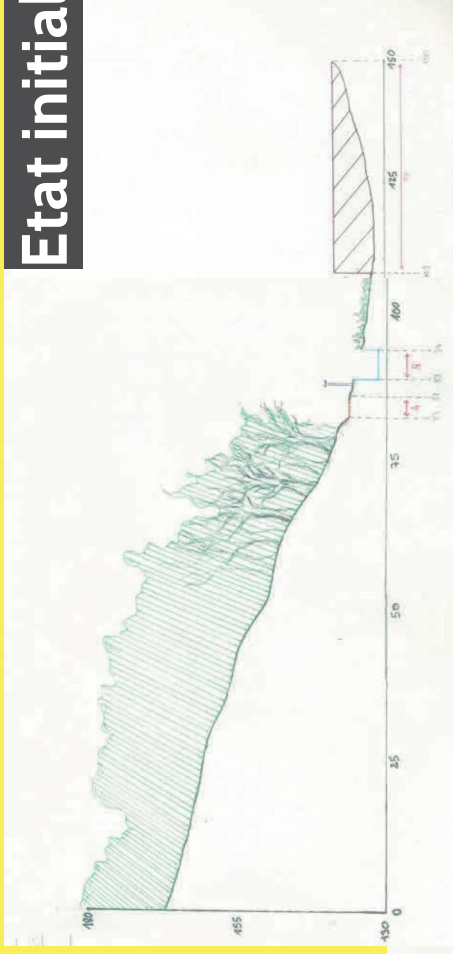
**Etat projeté**



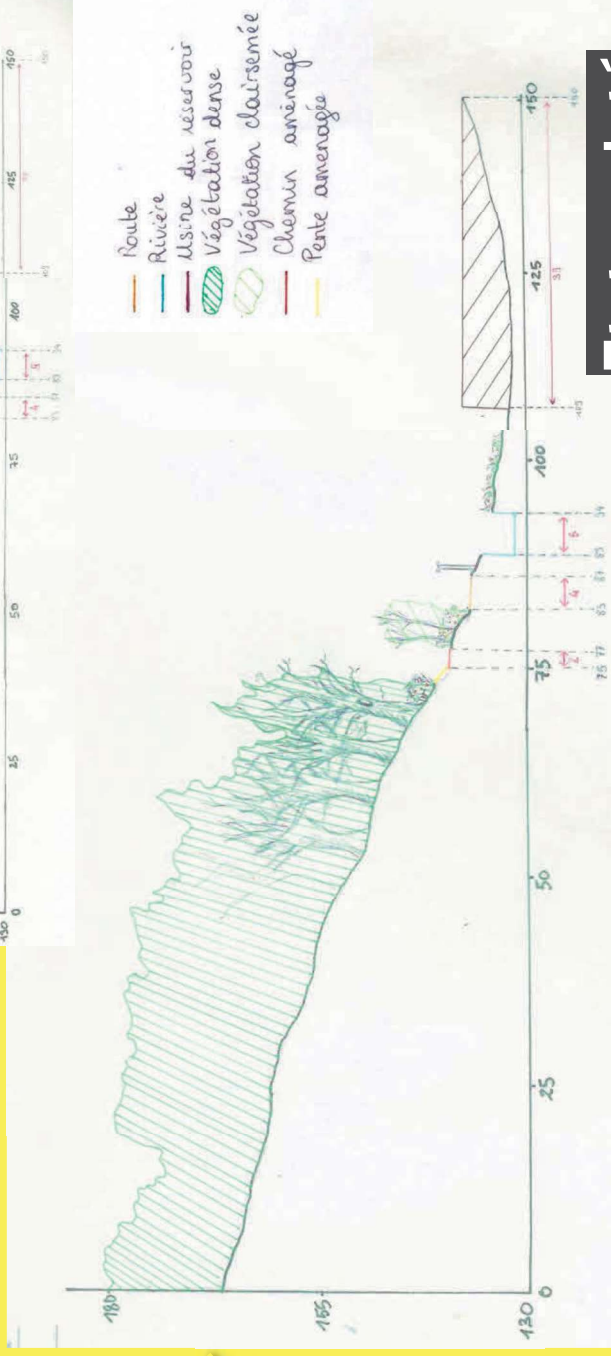
## Coupes de principe



## Etat initial



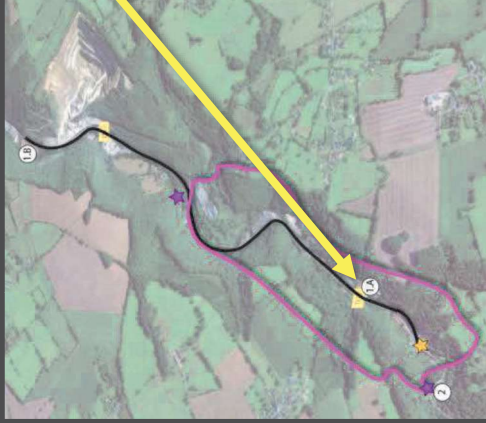
- Rivière
- Usine du réservoir
- Végétation dense
- Végétation clairsemée
- Chemin aménagé
- Pente aménagée



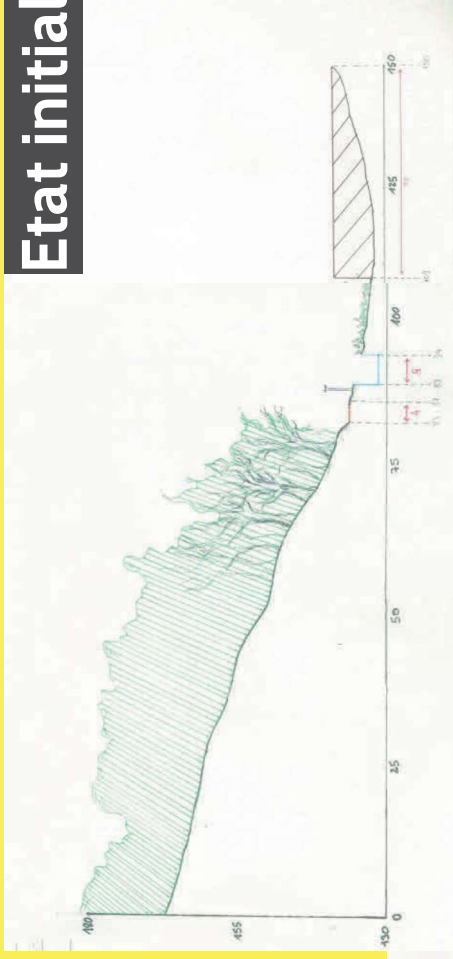
## Etat projeté



## Coupes de principe



## Etat initial



- Route
- Rivière
- Usine du réservoir
- Végétation dense
- Végétation clairsemée
- Chemin aménagé
- Pente aménagée

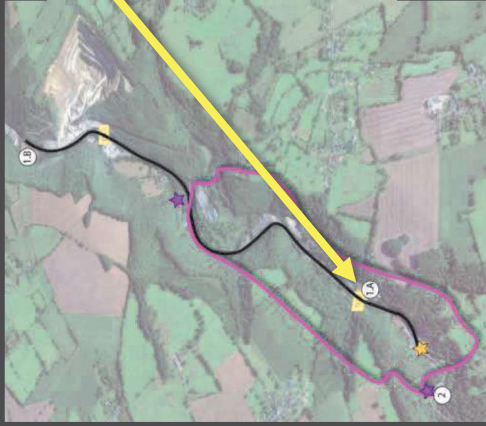


## Etat projeté

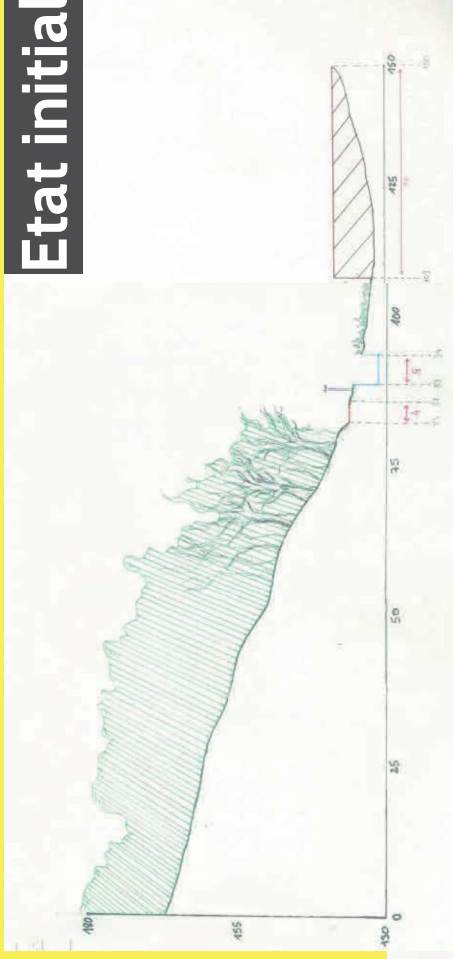




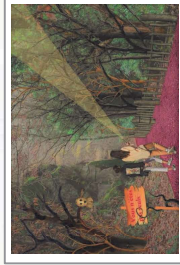
## Coupes de principe



## Etat initial



- Route
- Rivière
- Usine du réservoir
- Végétation dense
- Végétation clairsemée
- Chemin aménagé
- Pente aménagée



## Etat projeté 24





Réalisation : Production personnelle



b. Caractéristiques du parking

**Parking**

**Végétaux**

**Sols**



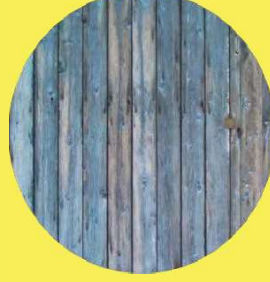
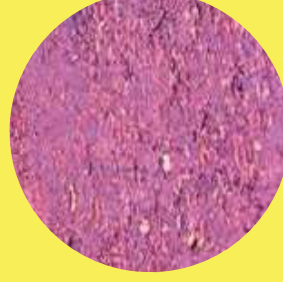


b. Caractéristiques du circuit

**Chemin**



**Végétaux**



**Sols**



**Ambiance**



b. Caractéristiques du circuit

**Usine**



**Végétaux**



**Sols**



**Ambiance**

## Point focus du parcours:

L'usine  
"Le Réservoir"  
revisitée pour le  
chemin de  
l'angoisse



Réalisation : Production personnelle



## C. Chiffrag

es

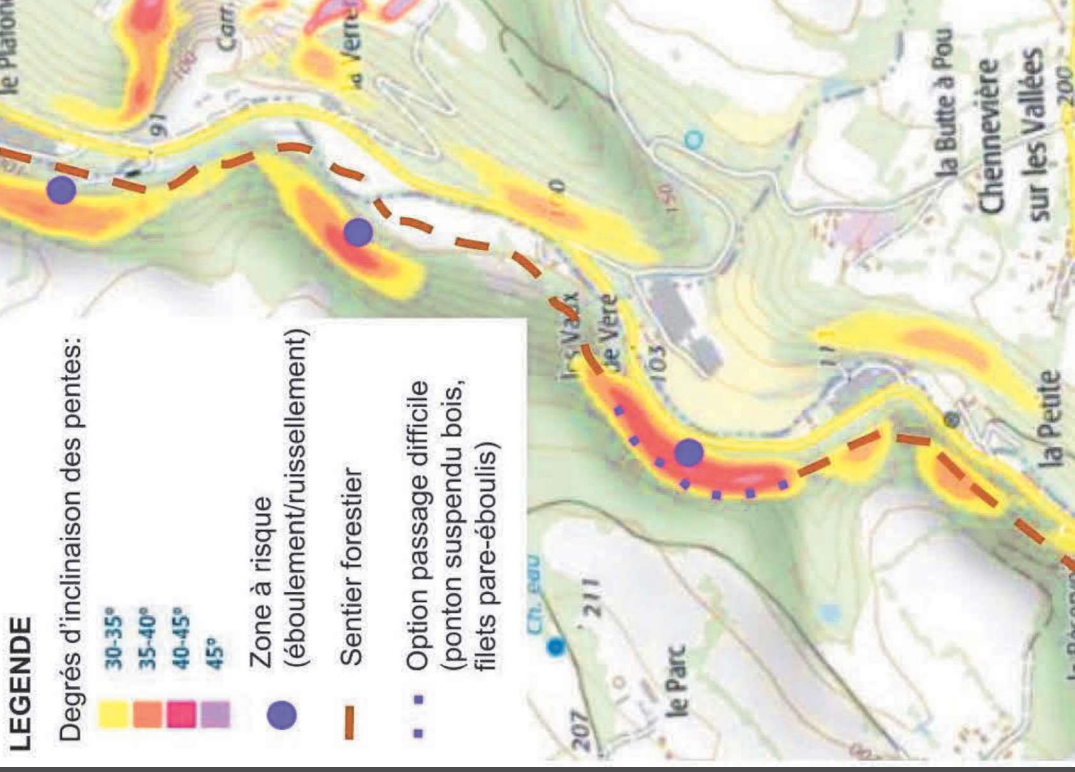
	<u>Parking</u>	<u>Parcours</u>
<u>Travaux préliminaires et terrassement</u>	9 688,38 €	6 375 €
<u>Voirie</u>	25 031 €	80 500 €
<u>Mobilier urbain</u>	24 850 €	5 250 €
<u>Signalisation</u>	700 €	
<u>Options</u>		Passage difficile : 150 000 €

Réalisation : Production personnelle

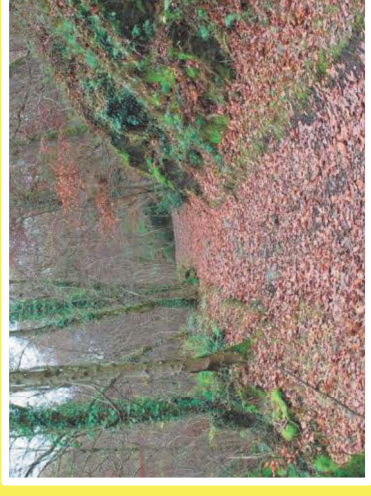


## C. Chiffrag

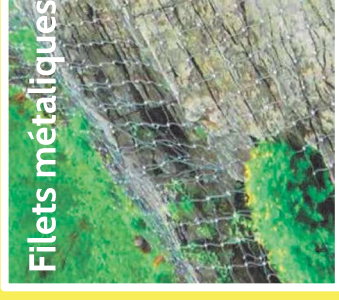
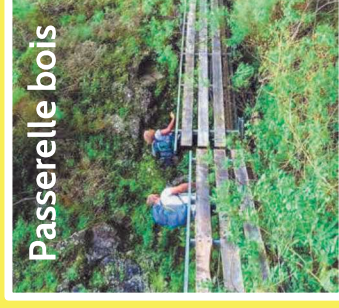
**esCarte de la  
base de  
conception du  
parcours  
“Vère la peur”  
en fonction des  
risques**



### Sentier forestier



### Passage difficile



**92 200 € (HT)**

Parcours

**60 300 € (HT)**

Parking



**152 500 €<sup>(HT)</sup>**

**Coût total du projet**



## CONCLUSION

- 1. Diagnostic :**  
Variation des ambiances selon les saisons.  
Sensation lugubre en saison hivernale et d'apaisement en saison estivale.
- 2. Projet :**  
Tirer parti de la saisonnalité des ambiances.  
Accentuer le caractère prédominant de l'ambiance hivernal et estival.  
Créer des circuits thématiques en fonction des saisons.
- 3. Focus : Circuit "Vère la peur":**  
Parcours d'angoisse pour redécouvrir la vallée sous un angle original en s'appuyant sur ses usines abandonnées.

**Merci de votre  
attention**

**Des questions ?**