

COMMUNIQUE DE PRESSE

Caen, le 19 juin 2020

Point de situation épidémiologique COVID-19 en Normandie

De nouveaux clusters identifiés en Normandie

Depuis le milieu de semaine, de nouveaux clusters ont été identifiés en Normandie :

- Un cluster familial sur la commune de Belbeuf (Seine-Maritime) : il concerne 13 cas confirmés répartis dans 3 foyers et 25 personnes contacts. Parmi les contacts, les 7 résultats connus sont négatifs, les autres sont en attente de résultat. Il n'y a pas de lien avec les clusters identifiés au sud de l'agglomération rouennaise.
- En entreprise sur Fécamp (Seine-Maritime) : un cas confirmé de Covid-19 a été identifié dans une entreprise et 10 cas contacts à risque recensés et testés : 2 sont positifs, 4 sont négatifs, 4 sont en attente. Les autres salariés vont être également invités à se faire dépister.

Pour ces deux situations, les équipes de l'ARS et de l'Assurance maladie ont rapidement lancé les investigations nécessaires pour identifier les cas contacts, leur donner des consignes précises sur les mesures de précaution à respecter et leur proposer un test de dépistage. Toutes ces personnes sont actuellement isolées pour une durée minimale de 14 jours.

- A l'EHPAD d'Argentan (Orne) : à la suite de la confirmation d'un cas chez un résident (qui s'est ensuite révélé être un faux positif), un dépistage systématique a été mise en œuvre au sein de l'établissement. Ce dépistage concerne 70 résidents et 52 professionnels et a permis d'identifier 4 cas positifs (2 personnels et 2 résidents). Des mesures ont été mises en place au sein de l'établissement. Un nouveau dépistage sera effectué à J+7.

Ces 3 situations s'ajoutent aux 5 regroupements de cas annoncés en début de semaine (cf. communiqué du 16 juin). Pour ces 5 clusters la situation est à ce jour la suivante :

- dans les clusters familiaux : les enquêtes menées ont permis d'identifier 41 cas confirmés depuis le début du mois de juin. Les nouveaux cas positifs sont des contacts connus qui étaient isolés.
- Au sein de l'EHPAD, 24 cas sont désormais recensés.

Cette situation reflète une circulation virale réelle, mais contrôlée, qui implique une vigilance accrue de la part de l'ensemble de la population. L'apparition de ces clusters doit nous inciter à respecter strictement les mesures barrières.

Une nouvelle évolution du nombre de reproduction effectif (R0)

Hier, jeudi 18 juin, le R0 dépassait le seuil de vigilance pour atteindre 1,14. Cette augmentation s'expliquait par la détection des 5 clusters du sud de l'agglomération rouennaise. Aujourd'hui, compte tenu des 3 nouveaux clusters identifiés en Normandie, le R0 est de 1,6 : il dépasse désormais le seuil d'alerte (fixé à 1,5). **La région Normandie est donc classée en rouge pour ce seul indicateur.** Ce classement ne concerne que cet indicateur : les 3 autres (taux d'incidence, tensions hospitalières, taux de positivité des tests RT-PCR) restent stables et au vert. **La région demeure donc « verte » et ne nécessite pas de restrictions supplémentaires.**

Restons vigilants

Afin d'éviter tout rebond épidémique et de limiter le risque de cas groupés, restons vigilants. Il faut redoubler de prudence et appliquer tous ensemble les gestes barrières*, de bon sens et d'hygiène. Dans ce sens, la préfecture de Seine-Maritime va ainsi renforcer les contrôles dans les établissements recevant du public afin de s'assurer du respect des mesures de protection.

L'ARS et le préfet de région rappellent que les personnes présentant des symptômes évocateurs du COVID-19, même légers, doivent contacter sans tarder leur médecin traitant (ou, si elles n'en ont pas, le 116 117 - appel gratuit 24h/24, partout en Normandie). En cas de suspicion d'une infection à coronavirus COVID-19, le médecin prescrira un test virologique au patient et lui conseillera de s'isoler dans l'attente du résultat. Avec le soutien de l'Assurance Maladie, il identifiera également les personnes contacts qui seront elles-mêmes invitées à se faire tester et à s'isoler. Cette stratégie de tests permet d'identifier rapidement les personnes malades et les personnes contacts qui le nécessitent afin de mettre en œuvre les procédures de protection et d'isolement nécessaires.

Pour casser la chaîne de transmission du virus, une stratégie d'identification des cas, de dépistage de leurs contacts et d'isolement des personnes malades et des contacts à risque est mise en œuvre depuis le début de l'épidémie sur tout le territoire normand. Il s'agit de repérer très précocement l'apparition de nouveaux cas, et en particulier de nouveaux cas groupés, pour contenir la circulation virale sur le territoire. Dans ce cadre, l'ARS Normandie, les préfetures et les collectivités ont décidé de mener plusieurs actions proactives de dépistage au Covid-19 pour faciliter l'accès aux tests. Des opérations spécifiques vont notamment être menées localement sur le territoire normand, comme actuellement à Petit-Quevilly et à Saint-Etienne-du-Rouvray.

Les signes les plus classiques de la maladie sont la fièvre et la toux. Il est également possible de développer une diarrhée, un mal de tête, la perte de goût ou de l'odorat, des courbatures inhabituelles et des engelures au niveau des doigts.

Aucune de ces situations ne doit être négligée. Si vous êtes victime de ces symptômes, même bénins, consultez immédiatement votre médecin traitant

(si vous n'en avez pas, composez le 116 117 - appel gratuit 24h/24, partout en Normandie) pour vous faire prescrire un test virologique RT-PCR. Portez un masque en permanence.

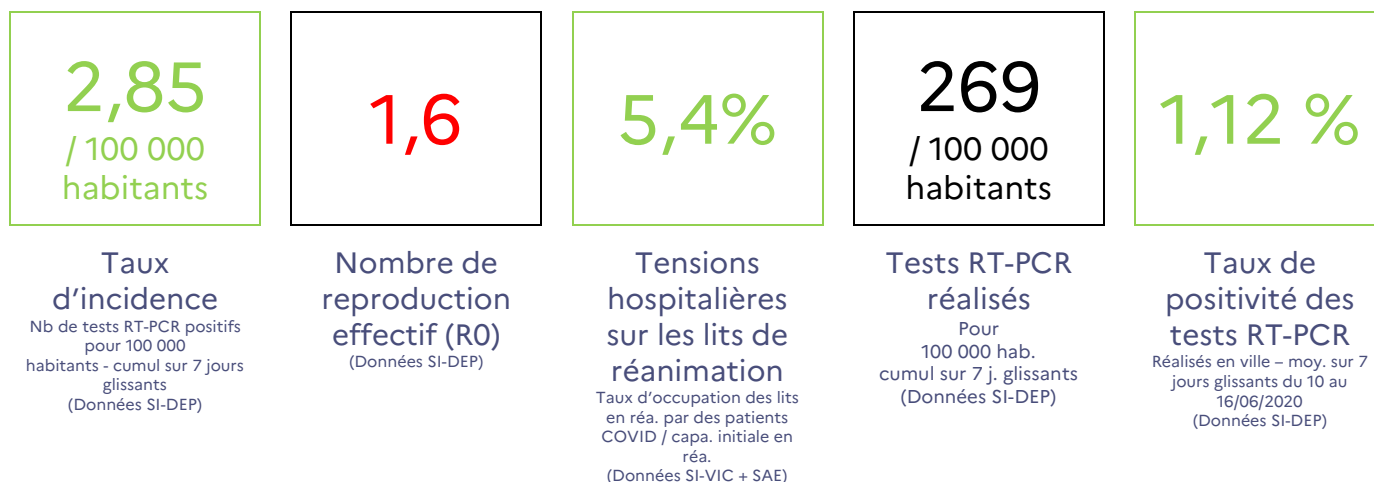
Pour identifier le centre de prélèvement le plus proche de chez vous : rendez-vous sur Santé.fr.

*Les gestes barrières :

- Se laver les mains très régulièrement
- Tousser ou éternuer dans son coude
- Saluer sans se serrer la main, arrêter les embrassades
- Utiliser des mouchoirs à usage unique et les jeter
- Recourir au télétravail lorsque c'est possible
- Limiter ses déplacements
- Réduire les contacts et respecter une distance d'un mètre minimum avec toute autre personne
- Limiter les contacts avec les personnes vulnérables (personnes âgées de plus de 70 ans, immunodéprimées ou atteintes de maladies chroniques)

Les indicateurs de suivi au 19 juin

Dans le cadre du déconfinement, les critères de surveillance de l'épidémie ont évolué. L'objectif est désormais de détecter le risque de reprise de l'épidémie. 4 indicateurs sont suivis :



- Le taux d'incidence : estimé sur la base du nombre de tests RT-PCR positifs pour 100 000 habitants par semaine (entre 10 et 50 par semaine, il s'agit du seuil de vigilance ; au-delà de 50, c'est le seuil d'alerte qui est atteint).
- Le nombre de reproduction effectif (R0) : correspond au nombre moyen de personnes qu'une personne malade va contaminer (lorsque le R0 est supérieur à 1, il s'agit du seuil de vigilance ; au-delà de 1,5, c'est le seuil d'alerte qui est atteint).
- Les tensions hospitalières sur les lits de réanimation : correspondant au taux moyen d'occupation des lits de réanimation par des patients atteints de COVID-19 par rapport à la capacité initiale en réanimation, par région (entre 40 et 60 %, il s'agit du seuil de vigilance ; au-delà de 60 %, c'est le seuil d'alerte qui est atteint).
- Le taux de positivité des tests RT-PCR : correspondant au taux de positivité des prélèvements virologiques réalisés dans chaque département (entre 5 et 10 %, il s'agit du seuil de vigilance ; au-delà de 10 %, c'est le seuil d'alerte qui est atteint).

Au 18 juin, 258 personnes étaient hospitalisées en Normandie (- 4,4 % par rapport au 15 juin), dont 13 personnes en réanimation.

Hospitalisations COVID-19 au 15 juin (entre parenthèses : évolution par rapport à J-1)

	Personnes hospitalisées	Dont en réanimation / soins intensifs	Décès à l'hôpital depuis le début de l'épidémie	Personnes retournées à domicile depuis le début de l'épidémie
Normandie	258 (-7)	13 (0)	428 (0)	1574 (14)
14	39 (1)	1 (0)	83 (0)	300 (0)
27	50 (-10)	0 (0)	81 (0)	208 (12)
50	39 (0)	4 (0)	47 (0)	137 (0)
61	38 (2)	3 (0)	38 (0)	213 (1)
76	92 (0)	5 (0)	179 (0)	716 (1)

Depuis le début de l'épidémie, 627 personnes porteuses du coronavirus Covid-19 sont décédées en Normandie (à l'hôpital et en EHPAD).