

COMMUNIQUÉ DE PRESSE Covid-19 : point de situation en Normandie

En Normandie, la pression épidémique reste forte mais se réduit. Les mesures de freinage ont permis de ralentir la circulation du virus, qui demeure toutefois encore élevée :

- Le taux d'incidence continue de baisser et atteint 104,59 pour 100 000 habitants (contre 135,77 le 24/11). Une diminution du taux d'incidence des 65 ans et plus est également observée.
- Le taux de positivité observe également une diminution et atteint 10,35 % (contre 12,04% le 24/11).

Ces évolutions favorables se traduisent désormais sur le système hospitalier. Après avoir atteint 1402 patients hospitalisés le 17 novembre, une lente décrue s'est engagée en Normandie. Dans le même temps, le ralentissement du nombre d'entrées en hospitalisation conventionnelle et en réanimation se poursuit. Néanmoins, la pression sur le système de santé et sur les hôpitaux reste forte : 1305 personnes sont hospitalisées (contre 1369 le 23/11), dont 128 en réanimation (contre 148 le 23/11) ; et des disparités départementales persistent.

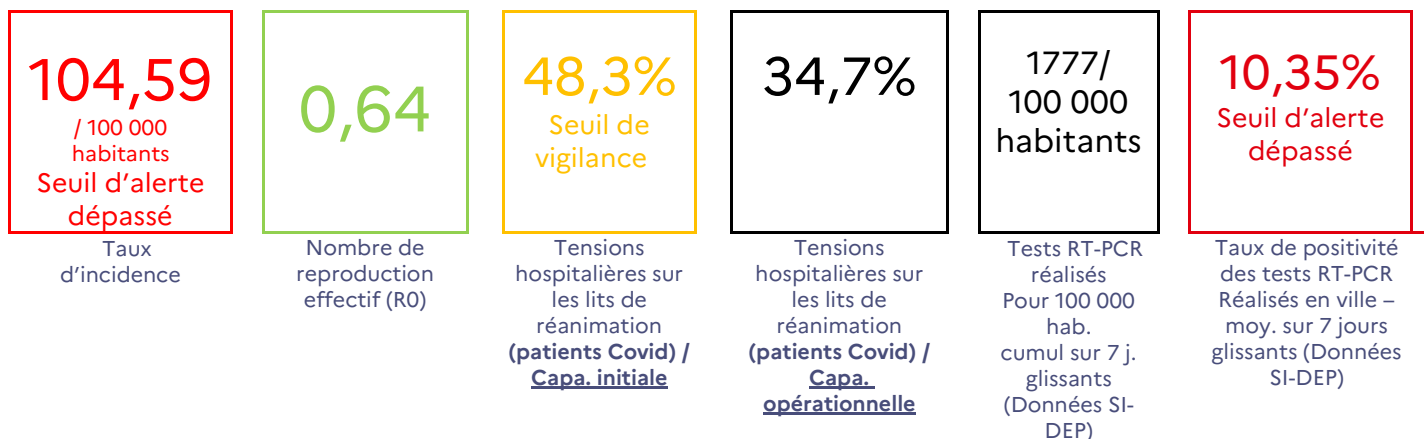
La situation s'améliore, mais ces chiffres restent encore fragiles. Il est indispensable de ne pas baisser la garde et d'appliquer scrupuleusement tous les gestes barrières.

Dans le cadre de la stratégie « tester, alerter, protéger, soigner », le dépistage par tests RT PCR ou antigéniques est essentiel pour identifier les porteurs du virus et les isoler. **Du 18 au 24 novembre, 33 371 personnes ont été testées en Normandie dont 3455 positives.** Afin de casser au plus tôt la chaîne de contamination, en identifiant les personnes Covid+ et leurs « cas contact », l'application TousAntiCovid constitue un outil numérique important. L'ARS rappelle également aux personnes atteintes de la COVID l'importance de signaler rapidement à l'Assurance maladie leurs contacts récents et leur participation à tout événement présentant un risque sanitaire.

TELECHARGEZ ET ACTIVEZ L'APPLICATION « TOUS ANTI COVID »

Respectez scrupuleusement les règles du confinement et les gestes barrières : port du masque, lavage des mains, aération des locaux et limitation des interactions sociales.

Données épidémiologiques : chiffres clés en Normandie au 27 novembre 2020



Définitions des indicateurs :

- Le taux d'incidence est estimé sur la base du nombre de tests RT-PCR positifs pour 100 000 habitants par semaine (entre 10 et 50 par semaine, il s'agit du seuil de vigilance ; au-delà de 50, c'est le seuil d'alerte qui est atteint).
- Les tensions hospitalières sur les lits de réanimation correspondent au taux moyen d'occupation des lits de réanimation par des patients atteints de COVID-19 par rapport à la capacité initiale en réanimation, par région (entre 40 et 60 %, il s'agit du seuil de vigilance ; au-delà de 60 %, c'est le seuil d'alerte qui est atteint).
- Le taux de positivité des tests RT-PCR correspond au taux de positivité des prélèvements virologiques réalisés dans chaque département sur 7 jours glissants (entre 5 et 10 %, il s'agit du seuil de vigilance ; au-delà de 10 %, c'est le seuil d'alerte qui est atteint).
- Le nombre de reproduction effectif (R0) correspond au nombre moyen de personnes qu'une personne malade va contaminer (lorsque le R0 est supérieur à 1, il s'agit du seuil de vigilance ; au-delà de 1,5, c'est le seuil d'alerte qui est atteint).

Covid-19	Testés j-3 / J-9	dont testés positifs	Taux de positivité	Taux d'incidence	Taux d'incidence chez les + de 65 ans	Hospit. au 26/11	dont réanimations	Retours à domicile depuis le début de l'épidémie	Décès à l'hôpital depuis le début de l'épidémie
Normandie	33 371	3 455	10,35	104,59	132,8	1305	128	4392	1097
Calvados	5 853	507	8,66	73,32	80,8	241	26	842	196
Eure	6 335	741	11,70	123,36	172,5	202	10	632	181
Manche	4 696	353	7,52	71,94	73,1	150	15	411	106
Orne	3 680	427	11,60	154,21	185,1	148	10	484	103
Seine-Maritime	12 807	1 427	11,14	114,73	150,7	564	67	2023	511

Depuis le début de l'épidémie, 1570 personnes porteuses du coronavirus Covid-19 sont décédées en Normandie, dont 899 depuis le 1^{er} septembre (à l'hôpital et en établissement social et médico-social).

Situation dans les EHPAD

Entre le 24 et le 27 novembre, les équipes de l'ARS Normandie ont accompagné 71 EHPAD, ayant déclaré au moins 1 cas positif, dans la mise en œuvre de mesures visant à assurer la meilleure prise en charge des résidents et faire barrière à la propagation du virus :

	EHPAD du 24/11/2020 au 27/11/2020	Résidence autonomie du 24/11/2020 au 27/11/2020
Normandie	71	6
Calvados	17	1
Eure	9	
Manche	6	
Orne	13	
Seine-Maritime	26	5

Clusters en Normandie

La Normandie compte 199 clusters en cours d'investigation par l'ARS :

Un cluster est le fait d'identifier au moins 3 cas confirmés ou probables, dans une période de 7 jours, et qui appartiennent à une même communauté ou ont participé à un même rassemblement.

	Total	EHPAD	Etab. Handicap	Etablissements de santé	Etablissements scolaire et universitaire	Milieu professionnel	Sphère privée
Normandie	199	111	37	22	12	7	10
Calvados	50	30	8	6	1	2	3
Eure	36	18	4	4	5	2	3
Manche	13	6	5	2	0	0	0
Orne	29	13	6	5	2	0	3
Seine-Maritime	71	44	14	5	4	3	1

Note : Ne sont répertoriés que les clusters identifiables, c'est-à-dire dans un réseau d'établissements de prise en charge et d'accompagnement du public. Cela ne préjuge en rien, bien au contraire, de l'absence de clusters dans la sphère privée. Il est rappelé, à cet égard, que les rassemblements privés (fêtes, réceptions,...) sont évidemment propices à favoriser le phénomène de contamination.