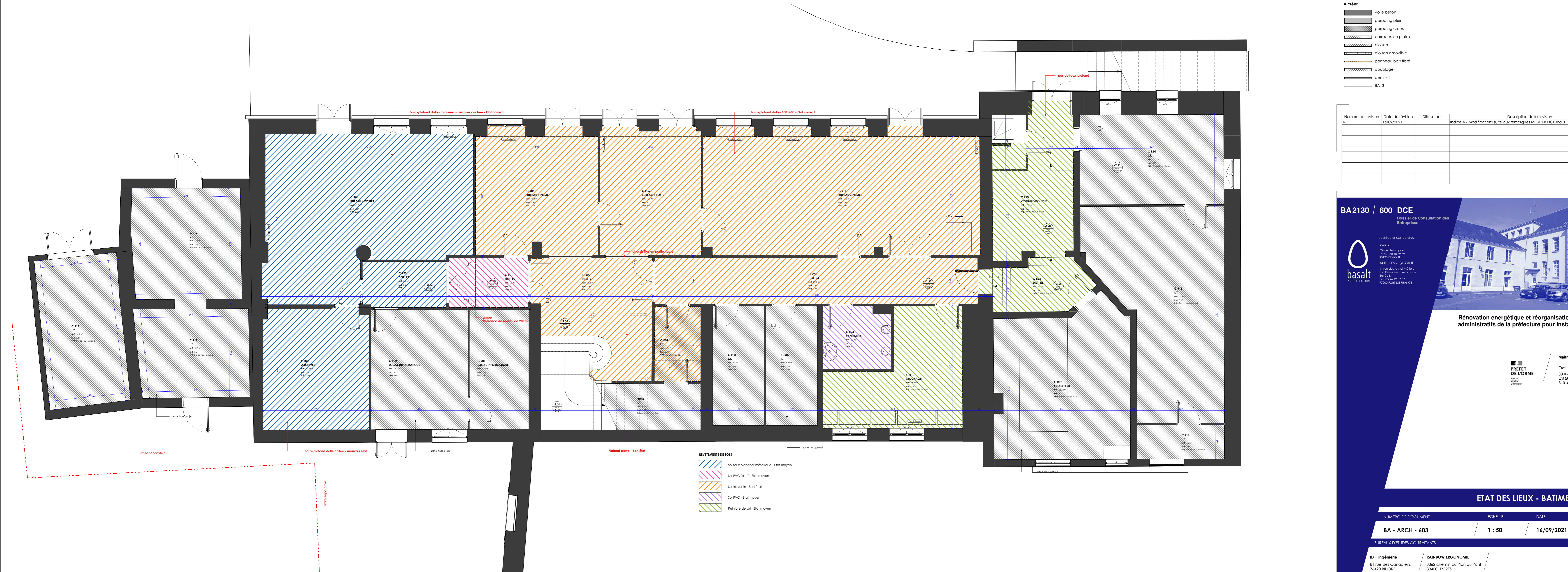


- REVETEMENTS DE SOLS**
- Sol PVC Blanc/Gris en li - Etat correct
 - Sol PVC Bleu en dalles - Etat correct
 - Sol PVC Marron en dalles - Etat correct
 - Sol PVC Blanc en dalles - Etat très moyen
 - Lapic de porcelaine - Etat correct
 - Sol souple imitation parquet - Etat correct
- REVETEMENTS DE PLAFONDS**
- Faux plafond homogène Dalle 60x60 cm - Zones en contre ou droit des fenêtres

BATIMENT B - NIVEAU 0



- REVETEMENTS DE SOLS**
- Sol faux plancher métallique - Etat moyen
 - Sol PVC "sp" - Etat moyen
 - Sol travertin - Bon état
 - Sol PVC - Etat moyen
 - Peinture de sol - Etat moyen

BATIMENT C - NIVEAU RDJ

- Légende MURS**
- A conserver**
- mur existant
- A créer**
- vale béton
 - paroi plein
 - paroi creux
 - carreau de plâtre
 - cloison
 - cloison amovible
 - panneau bois fixé
 - doublage
 - demi-tit
 - BA13

Numéro de révision	Date de révision	Diffusé par	Indice A - Modifications suite aux remarques MCA sur DCE Ind 0	Description de la révision
A	14/09/2021			

BA2130 / 600 DCE

Architecte: M&P

PARIS
75006 rue de la gare
75008 boulevard
75010 boulevard

ARTILES - COVAHE
11 rue des Arts et Métiers
75004 Paris - Métro: Arts et Métiers
Téléphone: 01 42 46 43 37
75002 PARIS - FRANCE

Rénovation énergétique et réorganisation de bâtiments administratifs de la préfecture pour installation du SGC

39 Rue Saint Blaise
61000 ALENÇON

Maitre d'Ouvrage
PRÉFET DE L'ORNE
Etat - Préfecture de l'Orne
39 rue Saint Blaise
CS 50 529
61018 Alençon Cedex

ETAT DES LIEUX - BATIMENT B et C

NUMERO DE DOCUMENT: BA - ARCH - 603

ECHELLE: 1 : 50

DATE: 16/09/2021

REVISION: Ind. A

BUREAUX D'ETUDES COLLABORANTS

ID + Ingénierie
81 rue des Cordeliers
76400 BIHOREL
Tel: 02.35.12.44.30

RAINROW ERGONOMIE
3362 chemin du Plan du Pont
B3400 HYERES
Tel: 06.80.36.78.76

Ce plan est la propriété de Basalt Architecture. Il ne peut être reproduit ou divulgué sans autorisation.