

MÉMENTO

DE L'ORNE



Direction Départementale des Territoires



Edition **2014**

Avant-propos

Ce premier mémento est un outil de connaissance à usage interne qui a vocation à rassembler des données générales du département, utiles dans la conduite de nos travaux et échanges avec nos partenaires.

Il rassemble les différentes données relatives aux activités et missions des services. C'est une contribution à la caractérisation du territoire au regard de nos métiers au sein de la DDT qui est appelée à être améliorée, voire complétée et qui sera actualisée régulièrement.



Jean-Marie Colléony
Directeur départemental des territoires de l'Orne

Sommaire

<i>Le territoire</i>	2-8
<i>Environnement</i>	9-18
<i>Agriculture</i>	19-30
<i>Forêt</i>	31
<i>Chasse</i>	32
<i>Développement rural</i>	33
<i>Prévention des risques naturels et technologiques</i>	34
<i>Aménagement du territoire</i>	35-37
<i>Sécurité - Education routière</i>	38
<i>Habitat</i>	39-43
<i>Glossaire</i>	44-45

LE TERRITOIRE

Chiffres clés

2

Population (source INSEE 2011) : **290891 habitants**

Superficie totale (source Agreste-SAA 2012) :
614 350 hectares

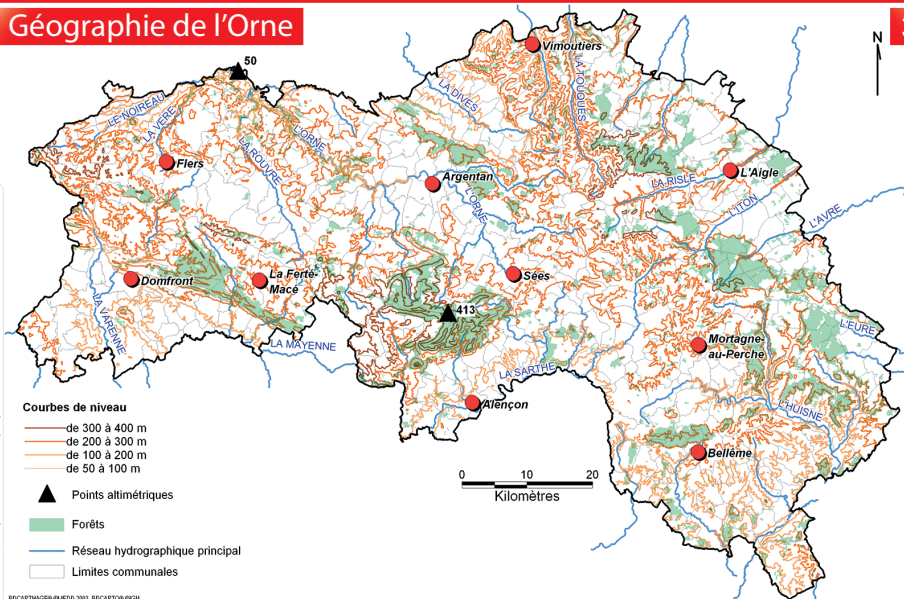
Superficie agricole utilisée (source Agreste-SAA 2012) :
433 800 hectares

Surface bois, forêts et haies (source Agreste-SAA 2012) :
120 000 hectares

LE TERRITOIRE

Géographie de l'Orne

3



Courbes de niveau

- de 300 à 400 m
- de 200 à 300 m
- de 100 à 200 m
- de 50 à 100 m

▲ Points altimétriques

■ Forêts

— Réseau hydrographique principal

□ Limites communales

LE TERRITOIRE

4

Découpage administratif



Découpage administratif

- 3 arrondissements - 5 pays - 505 communes - 21 cantons
- 29 Etablissements Publics de Coopération Intercommunale à fiscalité propre, dont:
 - 27 communautés de communes (449 communes)
 - 1 communauté d'agglomération (25 communes)
 - 1 communauté urbaine (31 communes ornaises et 5 communes sarthoises)
- 2 communes appartenant à une communauté de communes sarthoises

Connaissance, Prospective et Planification (CPP)

BICARTOIS-BIGN

● ● ● Direction Départementale des Territoires de l'Orne (DDT)

0 5 10
Kilomètres

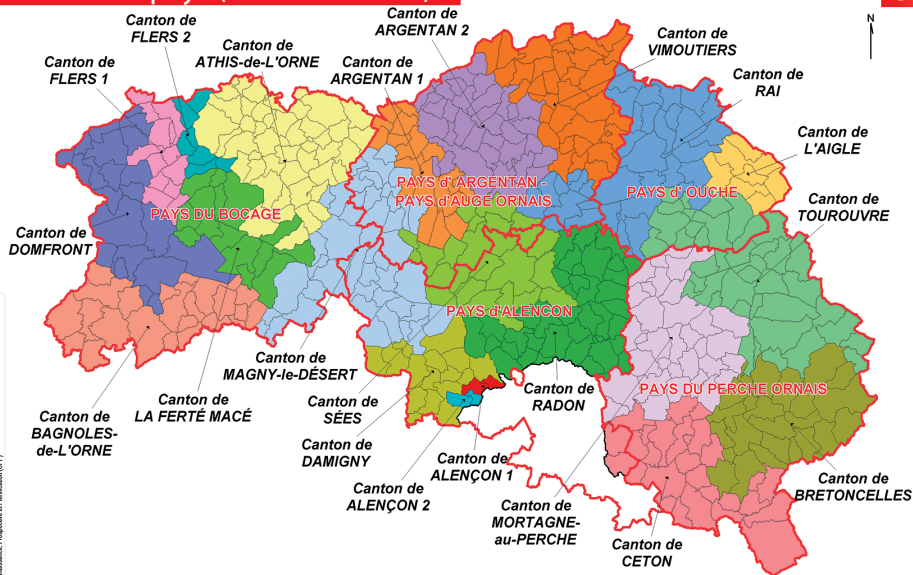
16/01/2014

K:\1_CARTOIS_DONNEES_GENERIQUES\Memento\Decoupage_administratif_2014_V01R

LE TERRITOIRE

Cantons et pays (25 février 2014)

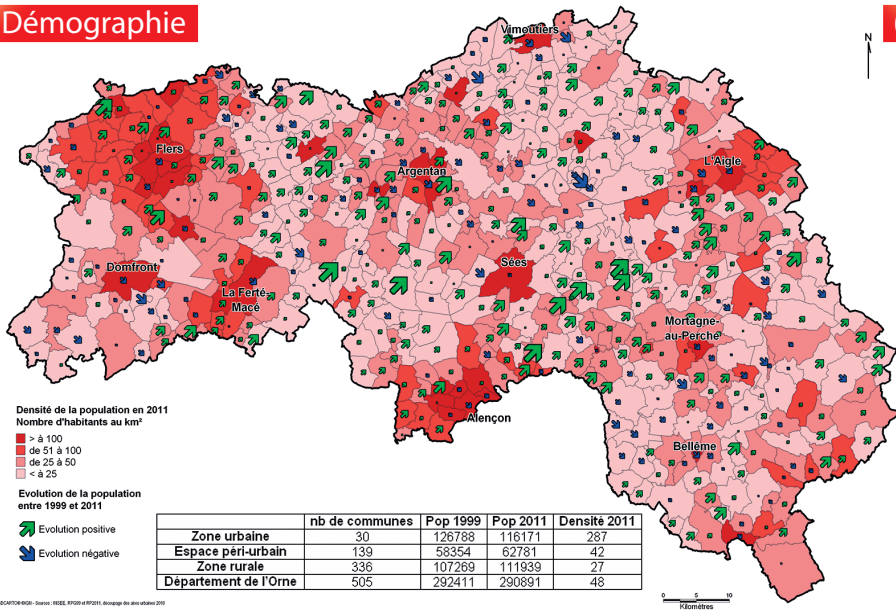
5



LE TERRITOIRE

Démographie

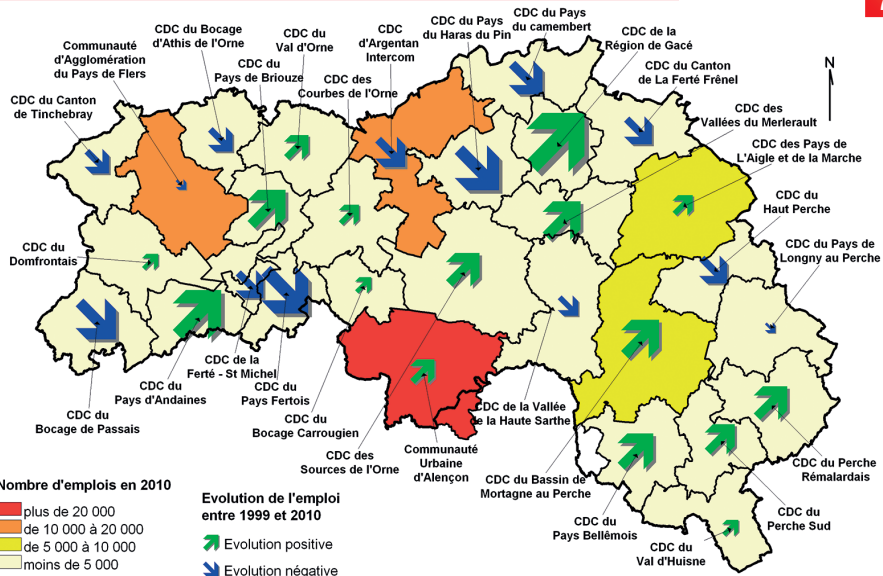
6



LE TERRITOIRE

Nombre d'emplois en 2010 et évolution 1999/2010

7



Commissaire, Prospective et Planification (CPP)

©DCARTOIR-ENRRI - Sources : INSEE RP1999 et 2010 exploitation principale

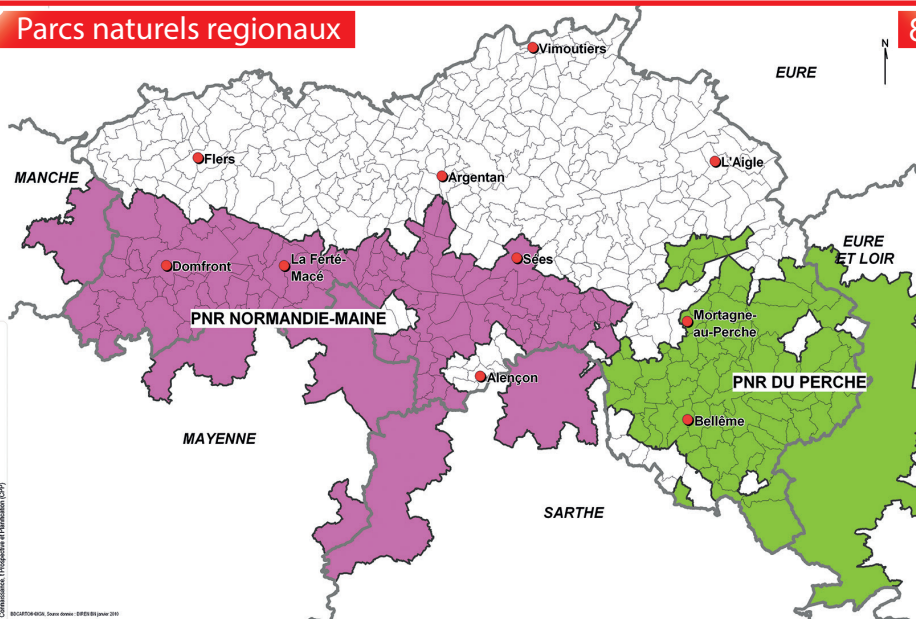
Direction Départementale des Territoires de l'Orne (DOT)

28/03/2014

LE TERRITOIRE

Parcs naturels regionaux

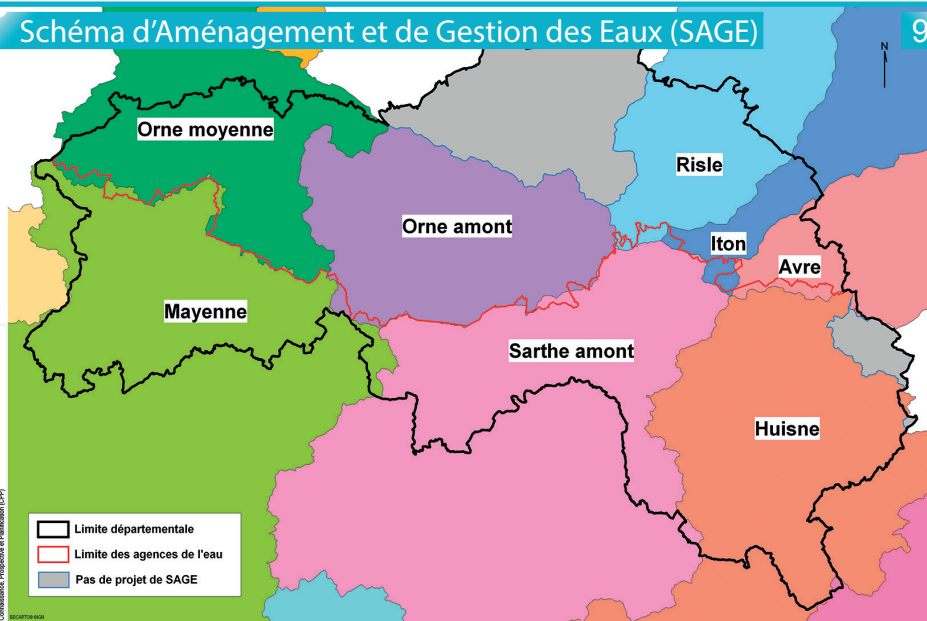
8



ENVIRONNEMENT

Schéma d'Aménagement et de Gestion des Eaux (SAGE)

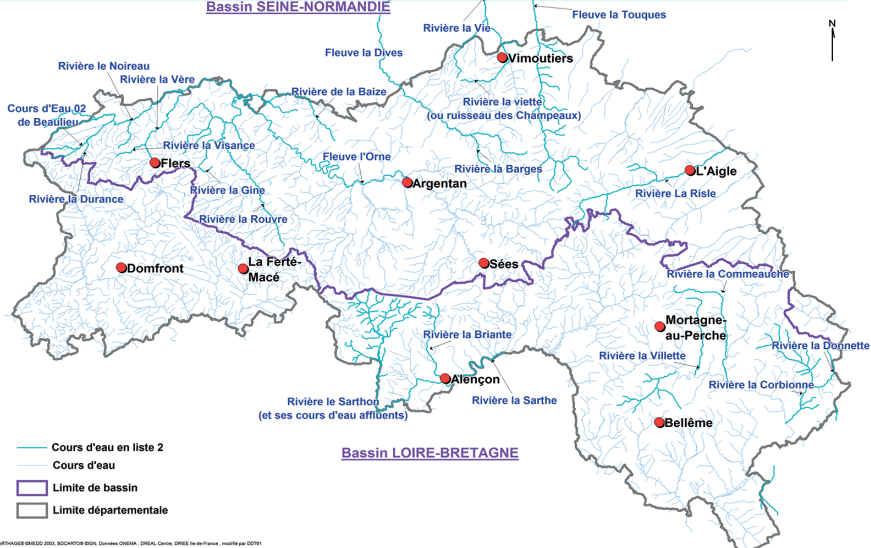
9



ENVIRONNEMENT

Classement des cours d'eau en liste 2 au titre du L.214-17-1 du code de l'environnement sur lesquels doit être assurée la «continuité écologique»

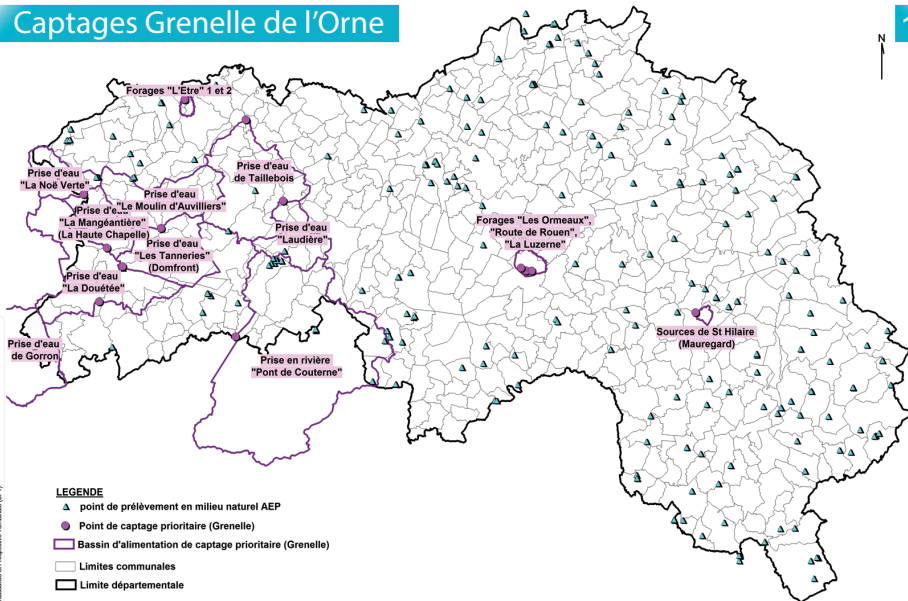
Bassin SEINE-NORMANDIE



ENVIRONNEMENT

Captages Grenelle de l'Orne

11



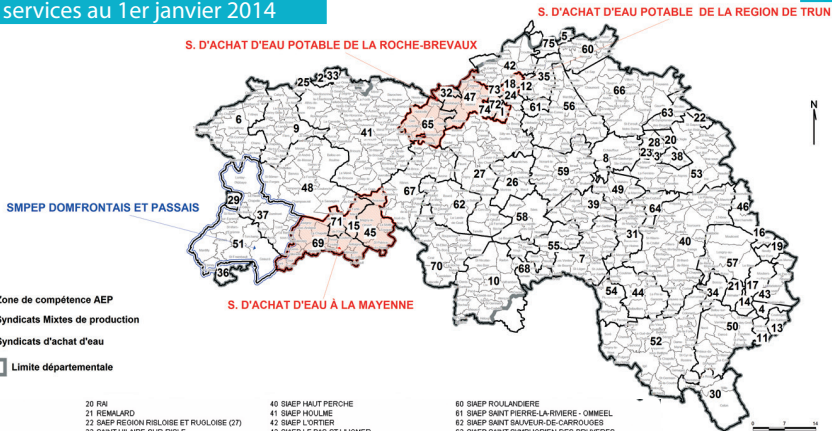
LEGENDE

- ▲ point de prélèvement en milieu naturel AEP
- Point de captage prioritaire (Grenelle)
- Bassin d'alimentation de captage prioritaire (Grenelle)
- Limites communales
- Limite départementale

ENVIRONNEMENT

Services publics d'eau potable Etat des services au 1er janvier 2014

12

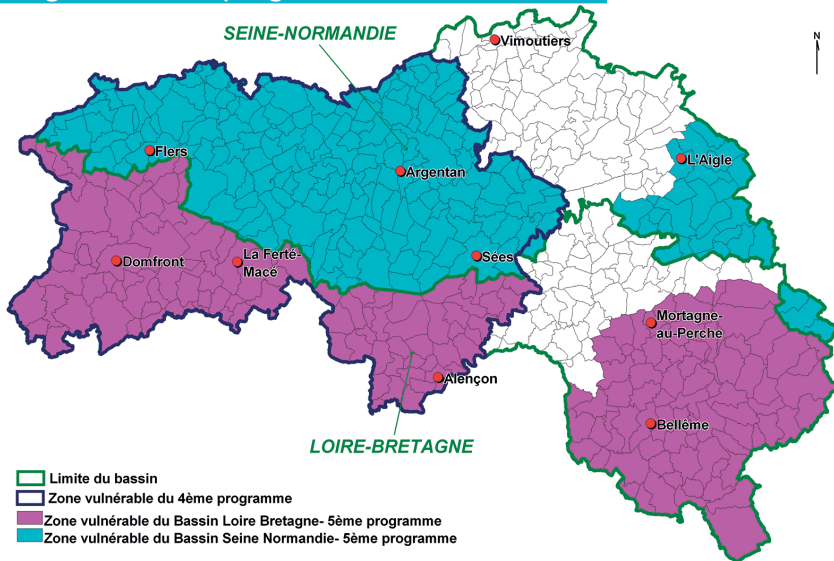


1 AUBRY-EN-DIMES	20 RAI	40 SIAEP HAUT PERCHE	60 SIAEP ROULANDIERE
2 BERJOU	21 REMALARD	41 SIAEP HOULME	61 SIAEP SAINT PIERRE-LA-RIVIERE - OMMEEL
3 BRETHEL	22 SIAEP REGION RISBOISE ET RUOLOISE (27)	42 SIAEP L'ORTIER	62 SIAEP SAINT SAUVEUR-DE-CARROUGES
4 BRITONCELLES	23 SAINT HILAIRE-SUR-RISLE	43 SIAEP LE PAS-ST L'HOMER	63 SIAEP SAINT SYMPHORIEN-DES-BRUYERES
5 CANMPVILLE	24 SAINT LAMBERT-SUR-DIVE	44 SIAEP LE PIN-LA-GARENNE - COULMER	64 SIAEP BOURGNY-LA-TRAPPE
6 CDC CANTON TINCHEBRAY	25 SAINT PIERRE-DU-REGARD	45 SIAEP MIGNY-LE-DESSERT	65 SIAEP BOURCE-DE-COMMEAUX
7 CDC VALLEE HAUTE SARTHE	26 SIAEP ALMENECHES	46 SIAEP MARCHAINVILLE - MOUSSONVILLIERS	66 SIAEP TRIORDIERE
8 CDC VALLEES MERLEIRAULT	27 SIAEP ARGENTAN	47 SIAEP MELLON	67 SIAEP VALLEE DE L'ORNE
9 COMMUNAUTE AGGLOMERATION PAYS FLERS	28 SIAEP AURE - BEAUFAL - RAI	48 SIAEP MESSEI	68 SIAEP VINDOT-HANVIPS
10 COMMUNAUTE URBAINE ALENÇON	29 SIAEP BARENTON (50)	49 SIAEP MOULINS-LA-MARCHE	69 SIE ANDAINE
11 CONDE-SUR-HUISNE	30 SIAEP BASSIN DE L'HUISNE	50 SIAEP NOCE	70 SIE VAL-DE-COLVIPS
12 COUDERD	31 SIAEP BAZOCHES-SUR-HOENE	51 SIAEP PASSAIS	71 SIEA BAGNOLES-DE-L'ORNE - ST MICHEL-DES-ANDAINES
13 COULONGES-LES-SABLONS	32 SIAEP BESGARDIERE	52 SIAEP PERCHE SUD	72 TOURNAI-SUR-DIVE
14 DORCEAU	33 SIAEP BOCAOE FALAISIEN (14)	53 SIAEP PERCHER	73 TRUN
15 LA FERTE-MACE	34 SIAEP BOISSY-MAUJOIS	54 SIAEP PERVERCHERES	74 VILLEDIEU-LES-BAILLEUL
16 LA LANDE-SUR-EURE	35 SIAEP CHAMPOSOULT	55 SIAEP REGION DESSAY	75 VMOUTIERS
17 MOUTIERS-AU-PERCHE	36 SIAEP COLMONT MAYENNE ET VARENNE (53)	56 SIAEP REGION DE GACE	
18 NEAUPHE-SUR-DIVE	37 SIAEP DOMFRONT	57 SIAEP REGION DE LONGNY-AU-PERCHE	
19 NEUILLY-SUR-EURE	38 SIAEP ECORCEI - LA CHAPELLE-VIEL	58 SIAEP REGION DE SEES	
	39 SIAEP GAMPREE	59 SIAEP REGION DU MERLEIRAULT	

ENVIRONNEMENT

Zonages du 5ème programme directive nitrate

13



Consistance, Prospective et Planification (CSP)

EDCARTOIR DIGIIL, source : CDT61, données : Arrêté du Préfet de Région pour le Bassin Seine -Normandie : 20 décembre 2012 -Arrêté du Préfet de Région pour le Bassin Loire Bretagne : 21 décembre 2012

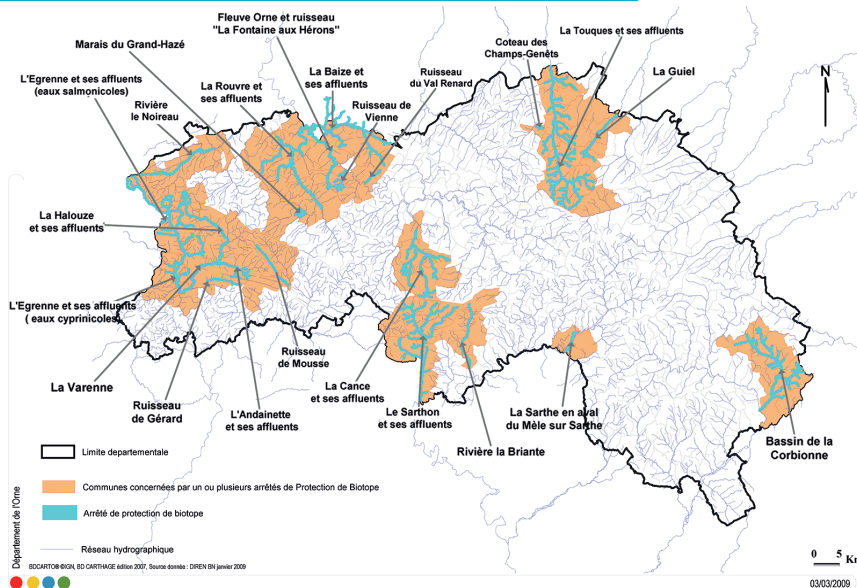
● Direction Départementale des Territoires de l'Orne (DDT)

\\S:\GEMME\GEMME_Schneider\mappe_GD_132013\mappe_ZN_1320131008

ENVIRONNEMENT

Arrêtés préfectoraux de protection des biotopes

14



ENVIRONNEMENT

15

20 sites Natura 2000 Directive « Habitat »	Surface(ha)
Landes du Tertre Bizet et Fosse Arthour	221
Haute vallée de l'Orne et affluents	20 591
Site d'Ecouves	1 440
Forêts, étangs et tourbières du Haut-Perche	3 670
Haute vallée de la Sarthe	3 789
Bassin de l'Andainette	617
Carrière de Loisail	0,1
Ancienne champignonnière des Petites Hayes	4
Anciennes carrières souterraines d'Habloville	0,5
Bocages et vergers du sud Pays d'Auge	21 512
Vallée du Sarthon et affluents	1 981
Alpes Mancelles	1 195
Bois et coteaux calcaires sous Bellême	100
Marais du Grand Hazé	172
Haute-vallée de la Touques et affluents	1 387
Vallée de l'Orne et ses affluents	2 115
Carrière de Mansonnière	0,1
Combles de la chapelle de l'Oratoire de Passais	0,1
Bois et coteaux à l'ouest de Mortagne-au-Perche	36
La Risle, le Guiel et la Charentonne	4 748
Total	63 579

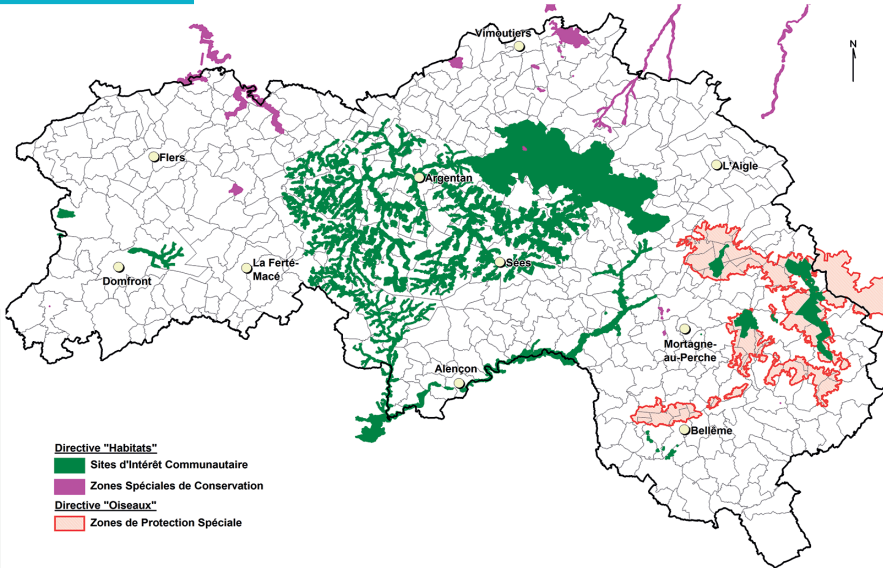
1 site Natura 2000 Directive « Oiseaux »	Surface(ha)
Forêts et étangs du Perche	47 588

83 sites classés et inscrits au titre de la loi paysage	
36 sites classés	120 747
47 sites inscrits	25 916

ENVIRONNEMENT

Natura 2000

16



Directive "Habitats"

- Sites d'Intérêt Communautaire
- Zones Spéciales de Conservation

Directive "Oiseaux"

- Zones de Protection Spéciale

Commission, Prospective et Planification (CFP)

BDCARTO9-GIGN, Source DREAL BN au 01/10/2013

● ● ● Direction Départementale des Territoires de l'Orne (DDT)

K11 CARTO9_DONNEES_GENEROUES/memo04/03/16_VOR

26/03/2014

ENVIRONNEMENT

17

Energies renouvelables

Éolien

Commune	Puissance installée en kW/h	Caractéristiques
Gâprée Trémont	2 400	2 éoliennes
Habloville	10	1 éolienne
Livaie	5	1 éolienne
Ommoy	250	1 éolienne
Gaprée	10	1 éolienne
Essay	6	1 éolienne

Photovoltaïque

Commune	Puissance en kWc/h	Surface (ha)
Saint Aubin des Grois	190	0,2
Installations en toiture	8 500	87
Total du département	8 700	87,19

kWc/h : Kilowatt crête par heure
(Puissance maximale de l'ouvrage)

Méthanisation

Commune	Puissance en kWe/h
Sémallé	150
Fel	1 000
Moussonvilliers	130
Saint Aubain de Bonneval	250
Mont Ormel	250
Bosc Renault	250
Colonard-Corubert	400

kWe/h : Kilowatt électrique par heure
(Puissance électrique)

ENVIRONNEMENT

Energie renouvelable

18

Bois

Commune	Puissance en kWth/h
Argentan	7 600
Domfront	7 400
Alençon	7 200
L'aigle	5 000
La Ferte-Macé	2 200
Perrou	2 100
Mortagne-Au-Perche	2 000
Saint-Andre-De-Messei	2 000
Saint-Martin-Du-Vieux-Belleme	1 400
Belleme	1 000
Orgères	1 000
Chanu	800
La Motte-Fouquet	800
Champsecret	500
Athis-De-L'orne	500

Source : DDT 61

1 000 kW/h produits
permettent de
chauffer environ
650 logements

Communes équipées
d'une installation collective
«Bois Energie»

kWth/h : kilowatt thermique par heure

AGRICULTURE

Chiffres clés

19

Les actifs agricole en 2010

(effectifs)	Orne	Basse-Normandie	France
Chefs d'exploitation et coexploitants	7 530	29 310	603 880
Autres actifs familiaux	2 090	8 870	207 460
Salariés permanents non familiaux	1 990	6 600	154 960
Total	11 610	44 780	966 300

L'occupation du territoire en 2012

(hectares)	Orne	Basse Normandie	France
Superficie totale	614 350	1 773 950	54 908 700
Surface agricole utilisée (SAU)	433 800	1 301 600	28 838 200
- terres arables	238 500	693 600	18 292 700
- superficies toujours en herbe (STH)	193 300	601 800	9 544 300
- cultures permanentes	2 000	6 200	1 001 200
Bois et forêts y compris haies	120 000	263 000	16 466 500
Autres territoires dont sols artificialisés	60 550	209 350	9 604 000

SAU : la surface agricole utilisée est la surface des terres dédiées à une activité agricole.

AGRICULTURE

Les exploitations

20

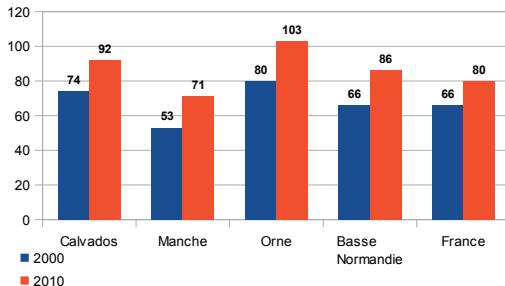
Evolution du nombre d'exploitations

(exploitations)	Orne	Basse Normandie	France
1970	20 100	78 100	1 587 600
1979	16 300	64 700	1 262 700
1988	13 700	54 200	1 016 800
2000	8 400	35 700	663 800
2010	5 900	23 900	490 000

Superficie moyenne en ha / exploitations

2000	80	66	66
2010	103	86	80

La SAU moyenne des moyennes et grandes exploitations



Source : Agreste - Recensements agricoles

Source : Agreste - Recensements agricoles de 2000 et 2010

Exploitations moyennes et grandes : Exploitations agricoles dont la production brute standard (PBS) est supérieure ou égale à 25 000 €

Installations aidées 2002-2013- ORNE (source DDT 61)

	2002	2003	2004	2005	2006	2007	2008	2009	2010	2011	2012	2013
Nb dossiers agréés	100	93	97	83	66	96	92	75	59	66	62	75

Source : DDT 61

AGRICULTURE

Les exploitations

21

Les 5 principales orientations des moyennes et grandes exploitations en 2010 (en %)

(exploitations)	Orne	Basse Normandie	France
Bovins lait	33	44	15
Bovins viande	11	9	11
Grandes cultures	13	12	23
Bovins Lait Viande	11	9	3
Polycultures et polyélevage	16	10	13

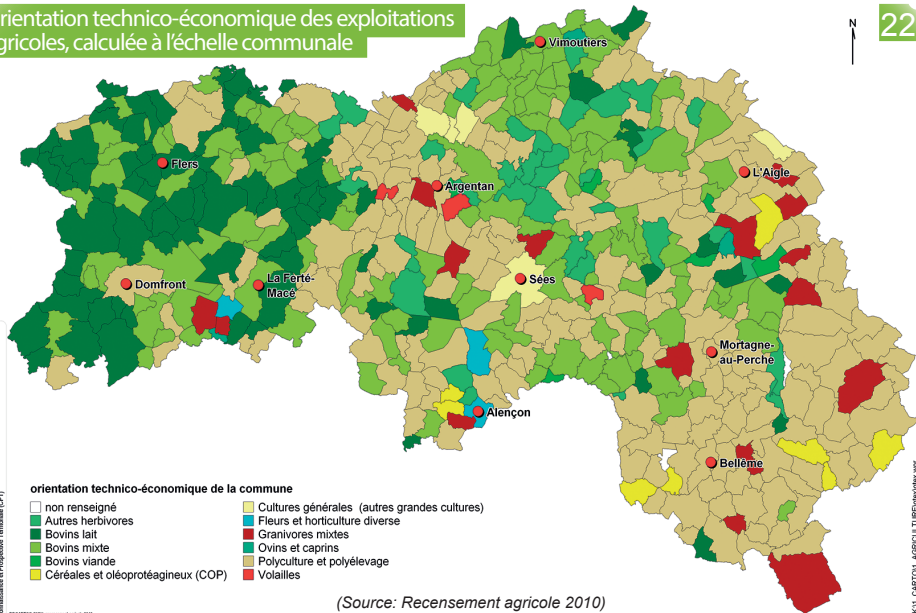
Source: Agreste - Recensement agricole de 2010

OTEX: Orientation Technico-économique de l'Exploitation - Classification par rapport aux productions dominantes de l'exploitation

AGRICULTURE

Orientation technico-économique des exploitations agricoles, calculée à l'échelle communale

22



(Source: Recensement agricole 2010)

AGRICULTURE

Les productions animales en 2012

23

Le cheptel bovin et porcin

<i>(nombre de têtes)</i>	Orne	Basse Normandie	France
Bovins	452 415	1 596 132	18 894 766
Bovins de moins d'un an	125 627	431 369	5 517 913
Bovins d'un an et plus	326 788	1 164 763	13 376 853
<i>dont vaches</i>	161 143	598 761	7 706 264
vaches laitières	103 600	439 160	3 639 695
vaches allaitantes	57 543	159 601	4 066 569
Porcins	101 490	564 150	13 663 000
Truies de 50 kg et plus	6 700	48 000	1 066 000
Verrats de 50 kg et plus	190	700	18 000
Porcs à l'engraissement de 50 kg et plus	41 000	221 750	5 538 000
Porcelets et jeunes porcs (moins de 50 kg)	53 600	293 700	7 041 000

Source : Agreste - Statistique Agricole Annuelle 2012

AGRICULTURE

Les productions animales en 2012

24

Les livraisons de lait de vache

	Orne	Basse-Normandie	France
Livraison des producteurs à l'industrie (1 000 litres)	653 005	2 723 894	23 577 797
Nombre de producteurs	1 817	7582	69 862
Production totale de lait (1 000 litres)	666 117	2 775 554	23 983 197
Production moyenne par vache (litres)	6 430	6320	6 589

La viande finie bovine

	Orne	Basse-Normandie	France
Poids produit (tonnes)	48 067	148 164	1 486 654
Nombre de têtes	132 960	452 103	4 922 808

La viande finie porcine

	Orne	Basse-Normandie	France
Poids produit (tonnes)	15 475	88 449	2 164 266
nombre de têtes	189 500	1 088 000	24 430 300

Source : Agreste - Statistique Agricole Annuelle 2012 - Enquêtes laitières

AGRICULTURE

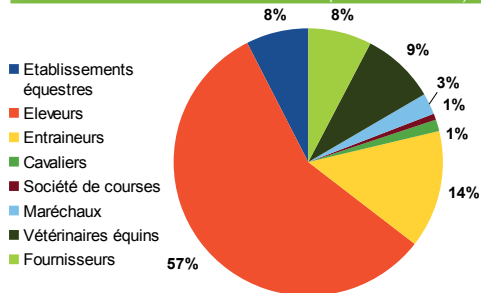
Les productions animales en 2012

25

La filière cheval	Orne	Basse Normandie	Orne/BN (%)
Emplois (hors organisations connexes)	2 920	12 611	23
Nbre personnes impliquées	3 444	14 072	24
Entreprises	1 291	5 588	23
Chiffre affaire (M€)	209	1 102	19
Équidés	29 076	93 558	31
Ha valorisés par les équins	29 157	156 771	19
Centres formation	7	19	37
Nbre Hippodromes	8	31	26
Nbre de réunions de courses	43	283	15

Répartition des emplois de la filière équine

(Source OER 2010)



Les équins valorisent 6,7 % de la SAU de l'Orne

Sources: OER et Agreste RA 2010

La filière équine emploie 25 % des actifs agricoles ornaïses

Sources: OER et Agreste RA 2010

La filière équine emploie 2,5 % des actifs ornaïses

Source: INSEE 2010 OER 2010

La filière équine participe pour 21,7 % du total des productions de la branche agriculture ornaïse

Sources: OER 2010 - Agreste CP de l'agriculture 2012

AGRICULTURE

26

L'industrie agroalimentaire en 2011

	Orne	Basse Normandie	France
Nombre d'établissements	311	1451	58 960
Nombre d'établissements de moins de 10 salariés	269	1184	49 180
Nombre d'établissements entre 10 et 50 salariés	39	251	9 436
Nombre d'établissements de plus de 250 salariés	3	16	344
Effectifs ETP (Équivalent Temps Plein)	3 845	18 536	557 002

Source : INSEE - CLAP

AGRICULTURE

27

Les productions végétales en 2012

(hectares)	Orne	Basse Normandie	France
Céréales	119 300	290 300	9 371 523
Oléagineux	26 000	50 600	2 346 142
Protéagineux	3 550	9 750	197 083
Betteraves industrielles	1 250	9 800	389 787
Pommes de terre	70	1 700	154 367
Prairies	220 000	721 000	12 896 881
prairies naturelles	179 500	576 500	7 093 625
prairies temporaires	36 200	127 700	3 192 743
prairies artificielles	400	1 600	240 385
prairies peu productives (parcours...)	3 900	15 200	2 370 128
Fourrages annuels			
Maïs fourrage	48 400	180 800	1 388 323

AGRICULTURE

28

Evolution des cultures entre 2000 et 2010

%	Orne	Basse-Normandie	France
Céréales	10,2	12,0	2,2
Oléagineux	46,5	77,7	12,0
Protéagineux	-10,0	-23,0	-14,6
Fourrages annuels	1,7	6,5	0,3
Prairies	-10,8	-11,9	-4,0
<i>dont :</i>			
superficies toujours en herbe (STH)	-14,5	-17,6	-8,2
prairies temporaires	17,9	25,6	11,2
prairies artificielles	-49,3	-48,0	-26,8

AGRICULTURE

Agriculture biologique en 2012

29

Principales productions végétales - Hectare en bio et conversion

Nombre d'opérateurs

		Céréales	Oléag.	Protéag.	Fruits	STH	Cultures fourrag.			
								Orne	Basse Normandie	
Orne	Certifiées Bio	2 350	29	120	273	8 225	4 003	Exploitations	260	831
	Conversion	314	4	16	220	1 379	989			
	Total	2 665	33	136	493	9 605	4 992			
Basse Normandie	Certifiées Bio	3 633	36	180	901	23 068	9 571	Evol./ 2011	4%	3%
	Conversion	977	24	25	696	4 206	3 121			
	Total	4 610	61	205	1 597	27 274	12 692	Transformateurs	47	213
	Evol./2011	13%	-30%	-49%	8%	9%	-2%	Distributeurs	9	72

Productions animales - Nombre de têtes certifiées bio

	Vaches allaitantes	Vaches laitières	Brebis viande	Brebis laitières	Chèvres	Truies	Poulets de chairs	Poule pondeuses	Ruches
Orne	2528	3859	1564	200	166	60	14 815	7924	107
Basse Normandie	6045	13 060	3336	312	645	140	33 197	25 557	219
Evol. / 2011	18%	19%	5%	-9%	-3%	28%	14%	2%	-15%

Source : Agence BIO/OC - Agreste 2010

AGRICULTURE

Les données économiques en 2012

Source : Agreste - comptes provisoires
de l'agriculture 2012

30

Les productions de la branche agriculture

(y compris production des activités secondaires des exploitations)

<i>(millions d'euros hors subventions)</i>	Orne	Basse-Normandie	France
Total produits végétaux bruts et transformés	421	1 193	45 507
Total produits animaux bruts et transformés	464	1 831	26 107
Total de services	77	267	4 081
Total sur les produits	962	3 291	75 695

Les aides directes

<i>(millions d'euros)</i>	Orne	Basse Normandie	France
Total subventions	131	393	9 130
Subventions sur produits	9	24	835
Autres subventions (hors subventions sur les produits)	122	369	8 295
<i>dont paiement unique</i>	112	344	6924

FORÊT

31

La surface forestière

(hectare)	Forêt	Ratio	Forêt domaniale	Autre forêts publiques	Forêt privées
Orne	95 000	56,00% / BN	25 461	1465	68 074
Basse-Normandie	169 000		29 956	3205	135 839

Les propriétaires forestiers

(hectare)	Public	Ratio	Privé	Ratio
Orne	26 926	28%	68 000	72%
Basse-Normandie	33 161	20%	136 000	80%

La récolte de bois

	(m ³)	Orne	Basse Normandie
Forêt publique	/an	164 700	202 000
	/ha/an	6,1	6
Forêt privée	/an	162 800	280 200
	/ha/an	2,5	2,2
Toutes forêts	/an	327 500	482 200
	/ha/an	3,5	3

Caractéristiques des haies

	longueur dans l'Orne (Km)	volume dans l'Orne (Mm ³)
Hauts jets	8 900	2,9
Cépées	12 900	1,9
Têtards	ns	0,8
Haie arbustive	ns	0,2
Total	33 900	5,8

CHASSE

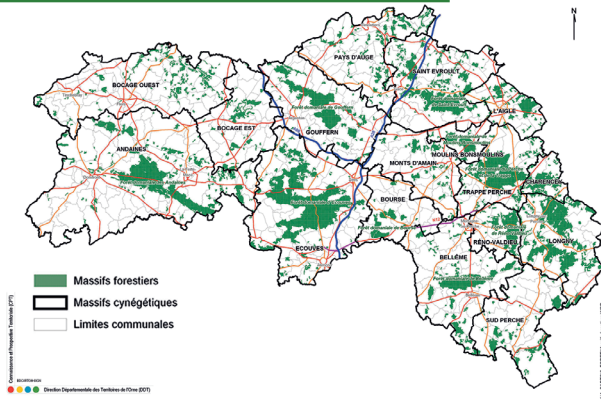
Prélèvements de grands gibiers et dégâts de gibiers

32

Source : DDT 61 - FDCO

Campagne cynégétique	dégâts de gibiers		prélèvements sangliers	prélèvements cerfs	prélèvements chevreuils
	surfaces	coût total			
2012/2013	743 ha	962 472 €	3427	769	5291
2011/2012	783 ha	639 917 €	2693	829	5193

Les massifs forestiers et massifs cynégétiques



DÉVELOPPEMENT RURAL

Programme LEADER

33

Nombre de dossiers conventionnés et FEADER engagé Situation au 27/12/2013

Nom du GAL	Nombre dossiers conventionnés	Montant FEADER conventionné (€)	Montant Enveloppe totale (€)
Bocage	107	1 099 290	1 500 000
PAPAO	46	966 536	1 100 000
Alençon	59	1 001 196	1 520 670
Perche	86	1 224 194	1 700 000
Ouche	41	766 944	1 150 000
Total	339	5 058 160	6 970 670

Source : DDT 61

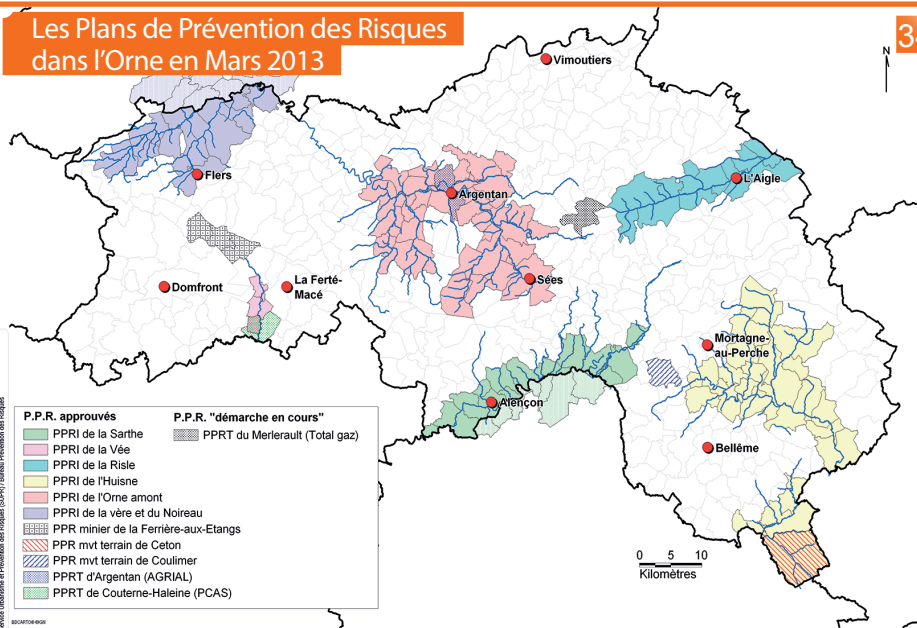
GAL: Groupe Action Local

PAPAO: Pays d'Argentan et Pays d'Auge Ornais

PRÉVENTION DES RISQUES NATURELS ET TECHNOLOGIQUES

Les Plans de Prévention des Risques dans l'Orne en Mars 2013

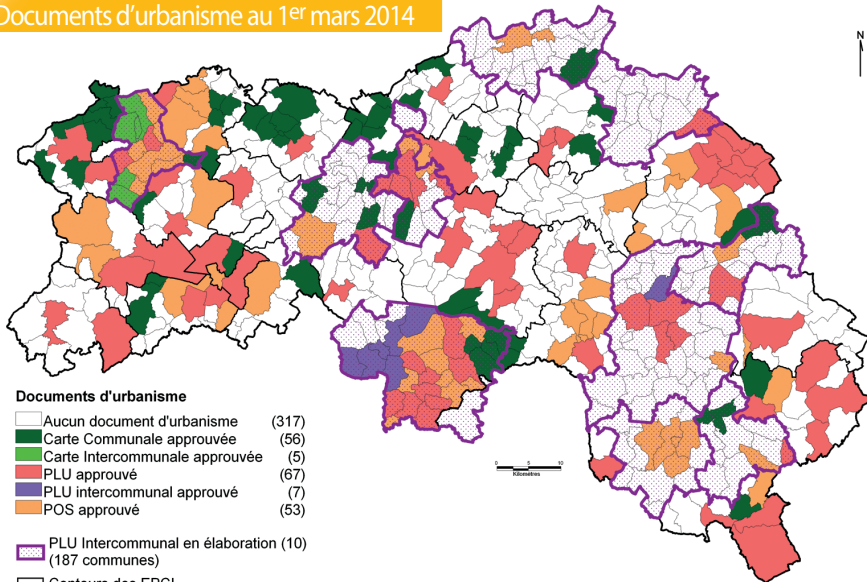
34



AMENAGEMENT DU TERRITOIRE

Documents d'urbanisme au 1^{er} mars 2014

35

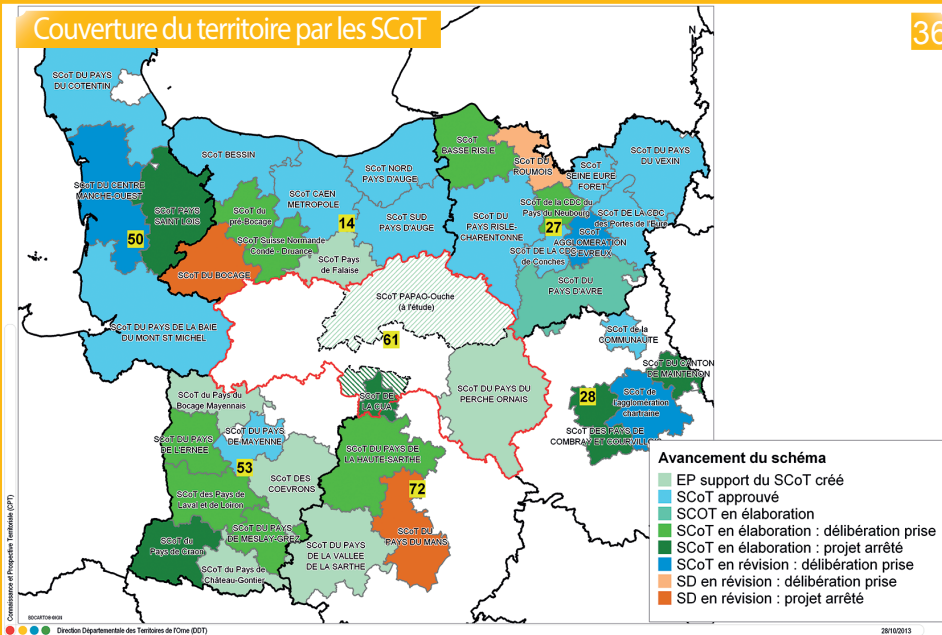


AMENAGEMENT DU TERRITOIRE

36

Couverture du territoire par les SCoT

mémo DDT61

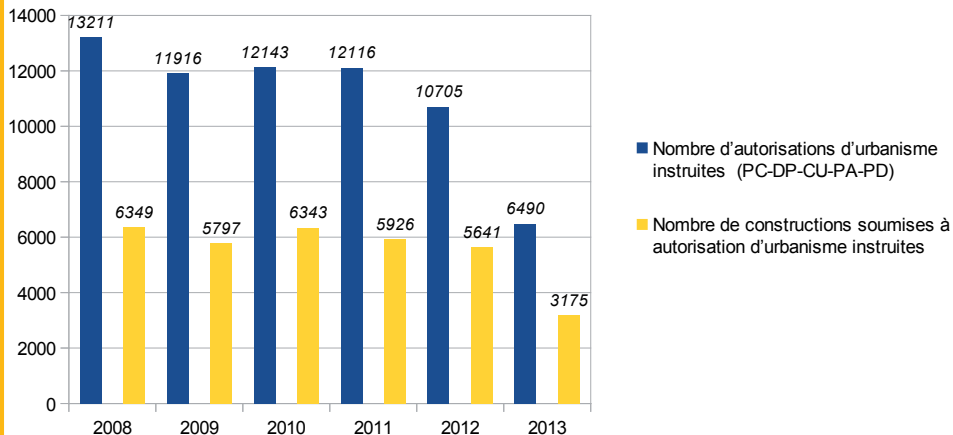


AMENAGEMENT DU TERRITOIRE

37

Volume des autorisations d'urbanisme et des constructions soumises à autorisations d'urbanisme instruites par la DDT

(non compris les autorisations instruites par les EPCI autonomes (CUA, CAPF, CDC argentan)

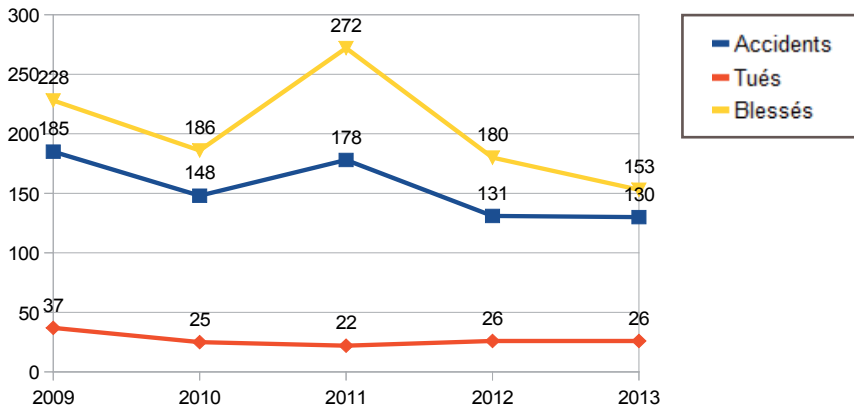


Source : DDT 61

SÉCURITÉ - EDUCATION ROUTIÈRE

Comparatif sur 5 ans des Accidents - Tués - Blessés

38



Examen du permis de conduire (B)

	2011	2012	2013
Nombre de demandeurs	4 425	3 672	3 856
Délai d'attente (jours)	63	64	69
Taux de réussite (%)	63	64	64

Source : DDT 61

HABITAT

Logement

39

Parc total des logements en 2010

	Orne	%	Basse-Normandie	%	Part de l'Orne/BN	France	%
Résidences principales	127 995	80	643 883	78	20 %	27 786 424	83,5
Résidences secondaires et logements occasionnels	16 983	11	127 444	15	13 %	3 138 681	9,5
Logements vacants	14 444	9	55 165	7	26 %	2 388 738	7
TOTAL	159 422	100	826 492	100	19 %	33 313 843	100
<i>dont maisons</i>	<i>125 905</i>	<i>80</i>	<i>582 905</i>	<i>71</i>		<i>18 735 196</i>	<i>56</i>
<i>dont appartements</i>	<i>31 907</i>	<i>20</i>	<i>231 954</i>	<i>29</i>		<i>14 208 326</i>	<i>44</i>
Nombre moyen de personnes par logement	2,2		2,2			2,3	
Nombre moyen de pièces par logement	4,2		4,2			4,0	

Source : Insee, recensement de la population 2010

HABITAT

Logement

40

Statut d'occupation des résidences principales au 01/01/2010

	Orne	%	Basse-Normandie	%	France	%
Propriétaires	80 749	63	384 628	59	16 026 077	58
Locataires	47 247	37	259 255	41	11 760 348	42
<i>dont locatif social</i>	20 765	16	113 380	18	4 768 340	17
<i>dont locatif privé</i>	26 482	21	145 875	23	6 992 008	25

Catégories et types de logements

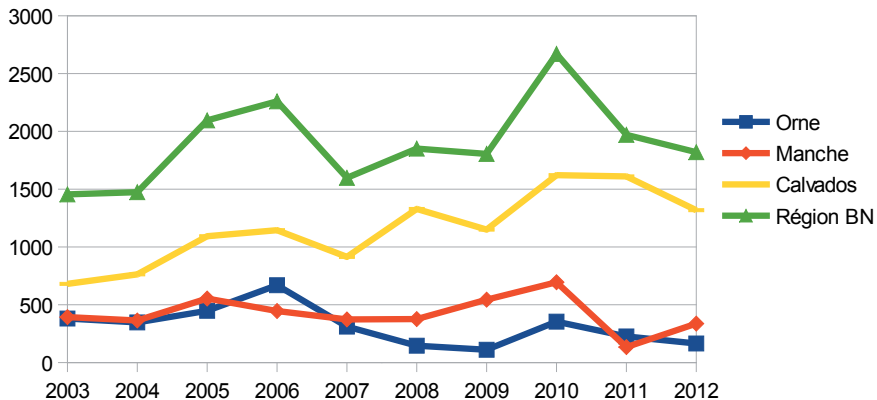
Évolution dans l'Orne	2010	%	1999	%
Résidences principales	127 995	80	118 711	81
Résidences secondaires et logements occasionnels	16 983	11	17 840	12
Logements vacants	14 444	9	9 580	7
Ensemble	159 422	100	146 131	100

Source : Insee, recensement de la population 2010

HABITAT

Evolution 2002-2011 du nombre de logements sociaux financés par l'Etat

41

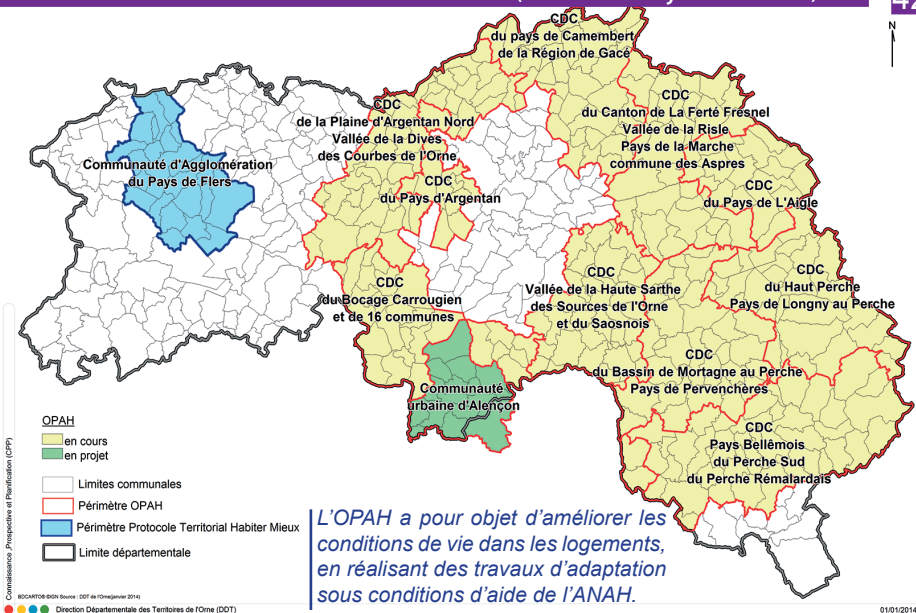


HABITAT

OPAH et Protocole Territorial Habiter Mieux (situation 1^{er} janvier 2014)

42

mémo DDT61



L'OPAH a pour objet d'améliorer les conditions de vie dans les logements, en réalisant des travaux d'adaptation sous conditions d'aide de l'ANAH.

ELU CARTON_LOOT_IMG18ATM_banane_OPAH_PROGRAM_PC_ORNECDRM_ORNE10R

HABITAT

Logement

43

Opérations autorisées et financées entre 2011 et 2013

Parc social (hors ANRU)	2011	2012	2013
Constructions	209	165	104
Réhabilitations		191	191
Démolitions	54	68	152
Parc privé (ANAH)	2011	2012	2013
Propriétaires occupants	275	197	245
<i>dont Habiter Mieux</i>	36	70	147
Propriétaires bailleurs	45	21	28
<i>dont Habiter Mieux</i>			14

Source : Insee, recensement de la population 2010

GLOSSAIRE

44

AEP	Alimentation en Eau Potable	OER	Observatoire Économique Régional (équins)
Agreste	Site internet de la Statistique agricole	OPAH	Opération Programmée d'Amélioration de l'Habitat
ANAH	Agence Nationale de l'Habitat	OTEX	Orientation Technico-Économique de l'EXploitation
ANRU	Agence Nationale de Rénovation Urbaine	PA	Permis d'Aménager
BN	Basse-Normandie	PAPAO	Pays d'Argentan et Pays d'Auge Ornais
CAPF	Communauté d'Agglomération du Pays de Flers	PC	Permis de Construire
CDC	Communauté De Communes	PD	Permis de Démolir
CLAP	Connaissance Locale de l'Appareil Productif	PLU	Plan Local d'Urbanisme
CU	Certificat d'Urbanisme	PLUI	Plan Local d'Urbanisme Intercommunal
CUA	Communauté Urbaine d'Alençon	PNR	Parc Naturel Régional
DDT	Direction Départementale des Territoires	POS	Plan d'Occupation des Sols
DP	Déclaration Préalable	SAA	Statistiques Agricoles Annuelles
EPCI	Etablissement Public de Coopération Intercommunale	SAGE	Schéma d'Aménagement et de Gestion des Eaux
FEADER	Fonds Européen Agricole pour le Développement Rural	SAU	Surface Agricole Utilisée
GAL	Groupe d'Action Local	SCOT	Schéma de Cohérence Territoriale
INSEE	Institut National de la Statistique et des Études Économiques		

Direction Départementale des Territoires de l'Orne Tél. 02 33 32 50 50 / ddt@orne.gouv.fr

Direction Tél. 02 33 32 50 82 - ddt-directeur@orne.gouv.fr

Secrétariat Général Tél. 02 33 32 52 19 - ddt-sg@orne.gouv.fr

Service Aménagement et Environnement Tél. 02 33 32 50 38 - ddt-sae@orne.gouv.fr

Service Application du Droit des Sols, Circulation et Risques Tél. 02 33 32 50 81 - ddt-sacr@orne.gouv.fr

Service Connaissance, Prospective et Planification Tél. 02 33 32 51 02 - ddt-cpp@orne.gouv.fr

Service Economie des Territoires Tél. 02 33 32 50 37 - ddt-set@orne.gouv.fr

Service Habitat - Construction Tél. 02 33 32 71 57 - ddt-shc@orne.gouv.fr

Délégation Territoriale Ouest (Flers) Tél. 02 33 98 40 80 - ddt-dto@orne.gouv.fr

Antenne d'Argentan Tél. 02 33 80 60 61

Délégation Territoriale Est (Mortagne-au-Perche) Tél. 02 33 85 26 50 - ddt-dte@orne.gouv.fr

**Données accessibles depuis le
site internet des Services de
l'Etat dans l'Orne à
www.orne.gouv.fr**



Directeur de la publication

Jean-Marie Colléony

Réalisation

DDT / Service Connaissance, Prospective et
Planification

Mise en page

DDT / Secrétariat général

Direction départementale des Territoires de l'Orne
Cité administrative - Place Bonet
BP 537
61007 Alençon cedex
02 33 32 50 50 / ddt@orne.gouv.fr

Dépôt légal mai 2014
ISSN en cours