



Conseil Départemental

Direction des Grands Projets – Pôle infrastructures territoriales

Mission aménagement numérique et information géographique

Références : 2019/CPP/CTTN/139

Tél. 02 33 81 63 54 - 02 33 32 52 97

Courriel : pae.sgp.mant@orne.fr

ddt-cpp-cttn@orne.gouv.fr



PRÉFÈTE DE L'ORNE

Direction départementale des Territoires

Service Connaissance, Prospective et Planification

Bureau Connaissance des territoires et transition numérique

Alençon, le 17 octobre 2019

Compte rendu

réseau départemental SIG

le 7 février 2019 à 10h

Maison du Parc naturel régional du Perche

Courboyer 61340 Perche-en Nocé

Liste des participants :

Parc naturel régional du Perche
Parc naturel régional Normandie - Maine
IGN
Conseil régional Normandie / CRIGE
Conseil d'architecture, d'urbanisme et de l'environnement (CAUE)
Communauté Urbaine d'Alençon
CDC Coeur du Perche
CDC des hauts du Perche
CDC des Pays de l'Aigle
CDC du Pays de Mortagne au Perche
CDC des vallées d'Auge et du Merlerault
CDC des sources de l'Orne
Domfront Tinchebray Interco
PETR Pays d'Argentan, d'Auge et d'Ouche
PETR Pays du Perche ornais
Territoire d'énergie Orne
Chambre des métiers et de l'artisanat
SDIS61
Service départemental d'architecture et du patrimoine de l'Orne
Association des maires de l'Orne
Syndicat départemental de l'eau
Conseil départemental de l'Orne/Orne Métropole
Direction départementale des territoires de l'Orne

Liste des excusés :

Flers Agglo
CDC du Pays Fertois et du Bocage Carrougien
SAGE – Syndicat du bassin de la Sarthe
Orne métropole
Chambre d'agriculture de l'Orne

➤ Ordre du Jour

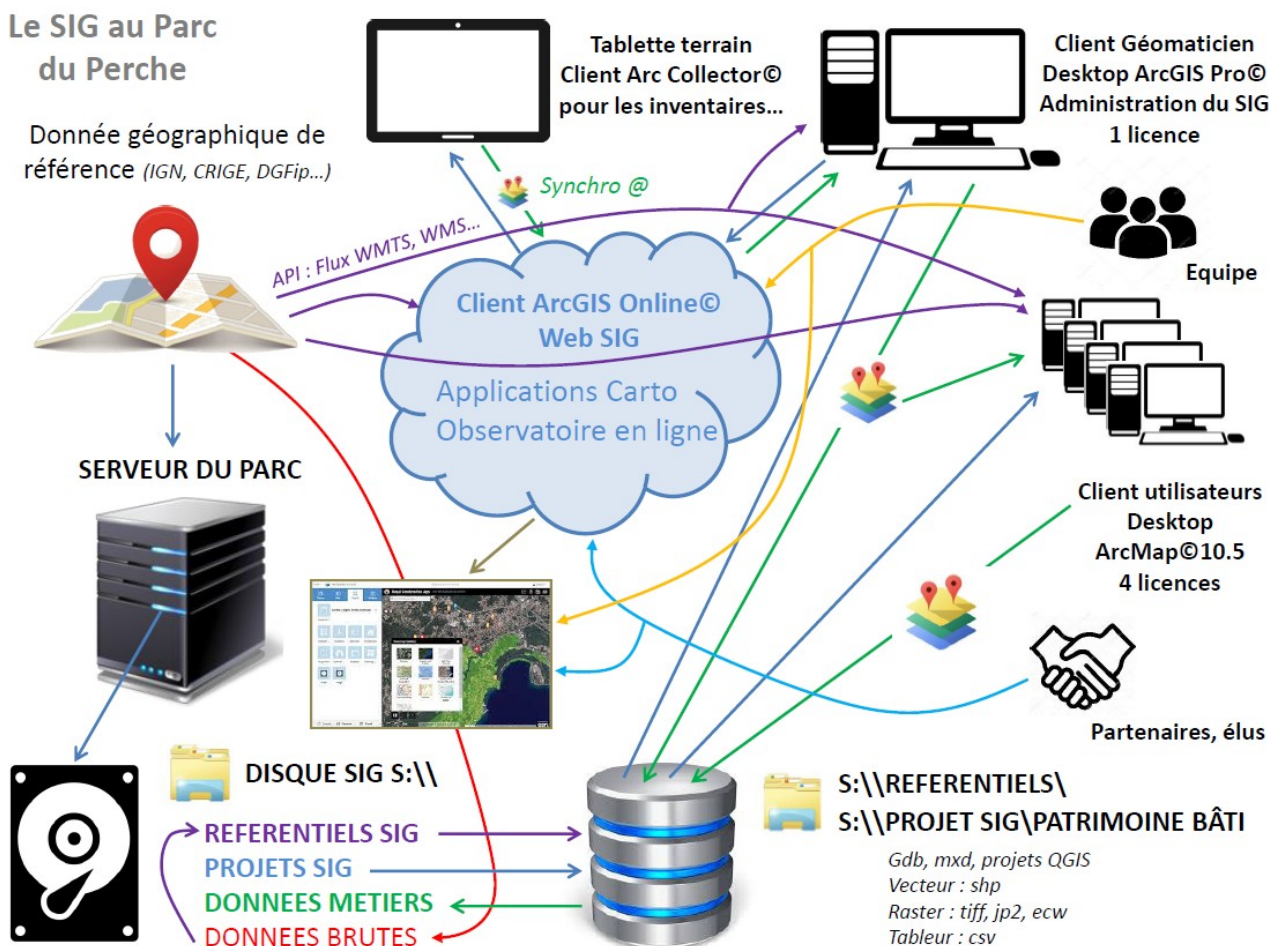
- Introduction du directeur du parc naturel régional du Perche
- présentation du SIG du parc naturel régional du Perche
- les référentiels IGN
- l'accessibilité aux données via GéoNormandie
- validation de la charte de fonctionnement du réseau départemental SIG
- questions diverses

NB : Tous les supports de présentations sont disponibles sur le site « Orne.gouv.fr » sous la rubrique « collectivités territoriales » :

<http://www.orne.gouv.fr/reseau-departemental-du-systeme-d-information-r3626.html>

➤ Déroulé de la réunion

- Après le mot d'introduction du directeur du parc naturel régional du Perche, la réunion se poursuit avec la **présentation du SIG du Parc naturel régional du Perche** :



A noter, l'application « haies » permet l'enregistrement de données mises à disposition par des particuliers contributeurs.

- les référentiels IGN

Les référentiels libres (ou gratuits) pour tous (en téléchargement sur <http://professionnels.ign.fr/> sans compte) sont pour les données vecteur : Route120, Admin express, RPG, BDPR, BD Topage.

Un focus sur la BD Topage: projet de refonte du référentiel hydrographique français alliant la richesse sémantique de la BD CARTHAGE® et de la géométrie de la BD TOPO®.

Les référentiels raster libres sont : BD Ortho 5 m (dernière PVA : toutes résolutions y compris HR en Normandie), Scan 1000, Scan Express 1000, Scan Express 250, - BD Alti 75 et 250 m – France Raster du

1/100 000 au 1/8 000 000 (7 niveaux d'échelles).

Le référentiel à grande échelle (RGE) est gratuit pour les services assurant une mission de service public ; il comprend la BD Ortho (50cm depuis les années 2000) BD Topo (focus sur la BD Topo V3), la BD Alti/RGE Alti...

Un rappel très utile est présenté sur la licence APL (renouvelable chaque année) donnant un droit d'usage élargi pour les données du RGE, pour les personnes de droit public ou les personnes morales de droit privé assurant localement des activités ou des services d'intérêt général dans un champ non concurrentiel et non commercial. La souscription au forfait donne accès aux données du référentiel à grande échelle (BD Ortho, BD Topo, BD Adresse, BD Parcellaire, RGE Alti).

Grâce à l'APL Géonormandie, les membres de la CRIGE bénéficient gratuitement des données « cartes » :

- Scan Régional



- Scan Départemental



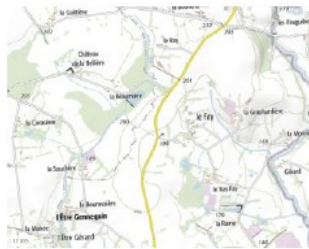
- Scan 100



- Scan Express 50



- Scan Express 25



- Scan 25

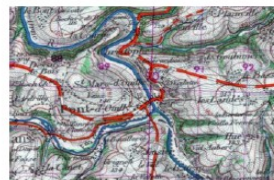


aux données « historiques » :

- Scan Etat Major



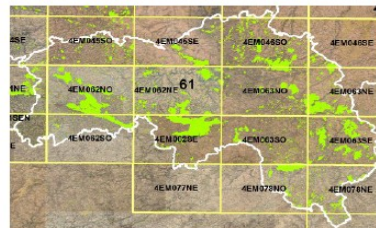
- Scan historique 50



- BD Ortho historique



- BD CARTO EM (forêts)

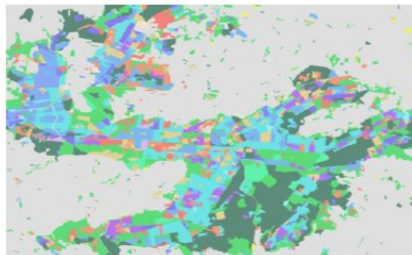


aux données « vecteur » :

- BD Carto



- BD Forêt



- IRIS GE



Les géoservices (ressources)

Procédure : (pour plus de détails, se référer à la présentation IGN disponible sur le site « Orne.gouv.fr » sous la rubrique « collectivités territoriales » <http://www.orne.gouv.fr/reseau-departemental-du-systeme-d-information-r3626.html>)

Se connecter à partir de son compte sur <http://professionnels.ign.fr> (sinon en créer un). Choisir pour les services de l'Etat la clé n°4 permettant un usage sans limite de consommation d'office, ou la clé N°3 pour les autres services, choisir le type d'usage et transmettre le n° de clé à Géo-Normandie + IGN.

Les géoservices (Applications)

De nouvelles applications réalisées par l'IGN facilitent l'utilisation des données géographiques par tous : SIGistes, métiers, grand public...

Accès via un site unique : <https://mes.applications.ign.fr>

- Une application pour co-visualiser les données : mavisionneuse.ign.fr
- Un portail pour se plonger dans le passé : remonterletemps.ign.fr
- Une application de géocodage : mesadresses.ign.fr
- Une application pour faire et partager une carte : macarte.ign.fr
- Une application pour faire de la saisie collaborative et diffuser le résultat : Mon Guichet (espace collaboratif)

- la CRIGE et GéoNormandie :

www.crigenormandie.fr et www.geonormandie.fr

Présentation du catalogue de données du téléchargement de données et du téléversement de données par des partenaires contributeurs.

Au sein de la CRIGE, plusieurs groupes de travail contribuent à l'enrichissement des données, à leur harmonisation et valorisation, tels que « Cadastre et Représentation Parcellaire Cadastre Unique », « Mode d'occupation des sols (MOS) », « Plan du Corps de Rue Simplifié », « Base Adresse Nationale »...

Prochainement un MOOC sera disponible sur la gestion des adresses par les communes.

- l'accès aux données SIG de la DDT61

L'atlas départemental disponible depuis la page d'accueil du site de l'État dans l'Orne (<http://www.orne.gouv.fr/>) permet d'accéder à diverses cartographies ainsi qu'au téléchargement des données produites par la DDT.

Ces données sont également disponibles sur GéoNormandie, Géocatalogue ou data.gouv.fr.

- la charte de fonctionnement du réseau départemental SIG

Rappel des objectifs :

- mettre en relation les producteurs de l'information géographique à l'échelle départementale ;
- partager informations et retours ;
- faire monter en compétences ;
- mutualiser les données ;
- veille réglementaire (INSPIRE, RGPD ...) ;
- ...

Les participants souhaitent majoritairement ne pas procéder à la signature de la charte par l'ensemble des structures membres de ce réseau. Cependant, un courrier conjoint CD61/DDT61 pourra être adressé aux services qui en auraient besoin pour justifier leur déplacement.

- Questions diverses

Le CD61 interroge sur l'idée d'élargir les formations proposées pour son personnel aux membres du réseau départemental SIG, dans l'objectif de réduire les coûts et de les réaliser dans l'Orne. *Le retour des questionnaires montre les fortes attentes du réseau, notamment pour «QGIS débutant» (8) et «QGIS avancé» (10), puis «Bases de données» (6), «Autocad/Autocad Map 3D débutant» (3), «Autocad/Autocad Map 3D avancé» (2) et «COVADIS débutant»(4).*

Un recensement des cahiers des charges SIG produits par les services pourraient être mis à disposition du réseau et accessible depuis la rubrique <http://www.orne.gouv.fr/reseau-departemental-du-systeme-d-information-r3626.html>

