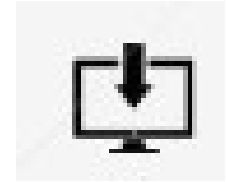




INSTITUT NATIONAL
DE L'INFORMATION
GÉOGRAPHIQUE
ET FORESTIÈRE

Référentiels IGN

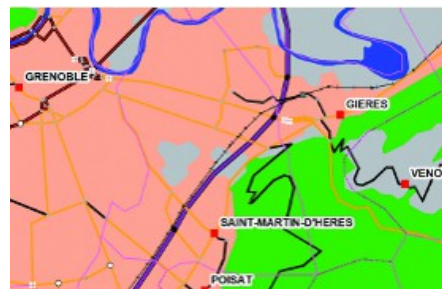




libre (ou gratuit) pour tous (en téléchargement sur <http://professionnels.ign.fr/> sans compte)

Les données vecteur

- Route 120



- Admin Express



- RPG



- BDPR



Focus : BD Topage

Définition, objectifs

La BD Topage est le projet de refonte du **référentiel hydrographique français** : alliance de la **richesse sémantique** de la **BD CARTHAGE®** et de la **géométrie** de la **BD TOPO®**

Objectif de passer d'un référentiel hydrographique français à moyenne échelle (BD CARTHAGE®) à un référentiel à grande échelle (**métrique**), plus exhaustif, conforme à la directive **INSPIRE** et compatible avec le RGE® et le modèle de données **Sandre** du SIE (Système d'information sur l'eau).

BD Topo	BD Carthage
800 000 km de tronçons	510 000 km de tronçons
Précision métrique	Précision de 25 m environ
Peu de données attributaires	Attributs riches
Discontinuité d'écoulement	Continuité du réseau coulant

Signature de la convention le 7 décembre 2016 :

- 📍 Le scénario de production de la BD Topage **sur 3 ans**, par rapprochement des bases BD CARTHAGE® et couche hydrographique de la BD TOPO® de l'IGN, et expertise des alertes (incohérences) par les partenaires territoriaux (dont l'AFB).
- 📍 La **coproduction** : les coûts du projet et les **contributions** de l'IGN et de l'AFB
- 📍 Dans la continuité de la CARTHAGE®, la mise en **licence ouverte** du **thème hydrographique** de la **BD TOPO®** (édition printemps 2017) et celle de la BD Topage dès sa première édition (prévue en 2020).
- 📍 La mise en œuvre par l'IGN d'une **plateforme collaborative** pour simplifier et fluidifier la collecte et le traitement des mises à jour et corrections proposées par les partenaires.

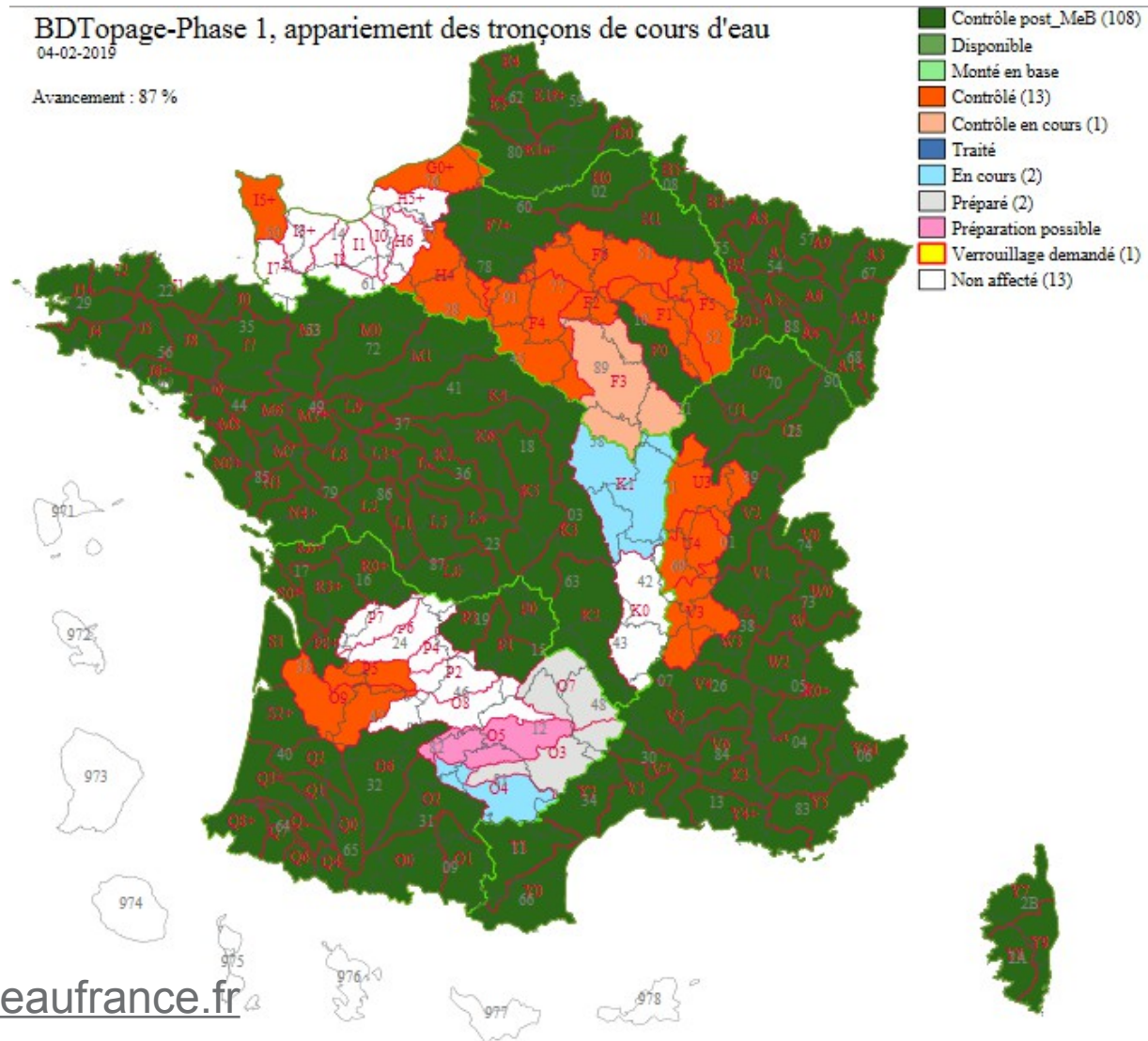
Focus : BD Topage

Avancement :

BDTopage-Phase 1, appariement des tronçons de cours d'eau

04-02-2019

Avancement : 87 %



<https://bdtopage.eaufrance.fr>

libre (ou gratuit) pour tous (en téléchargement sur <http://professionnels.ign.fr/> sans compte)

Les données raster

- BD Ortho 5 m (dernière PVA : toutes résolutions y compris HR)

en Norma



- Scan 1000
- Scan Express 250



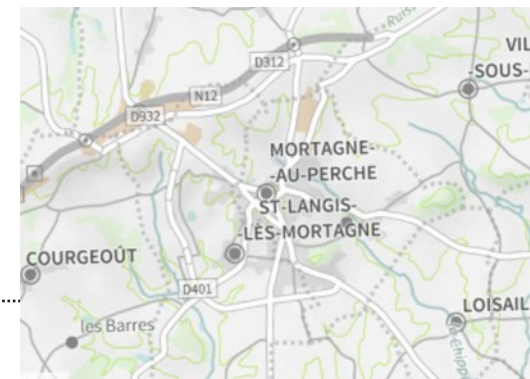
- Scan Express 1000



- BD Alti 75 et 250 m



- France Raster du 1/100 000 au 1/8 000 000 (7 niveaux d'échelles)



Gratuit Mission service public

(depuis un compte MSP ou ETAT/EPA ou collectivités)

Le RGE BD Ortho 50 cm depuis les années 2000



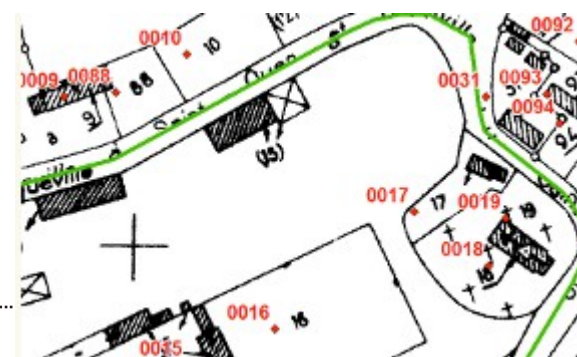
- BD TOPO



- BD Alti/RGE Alti



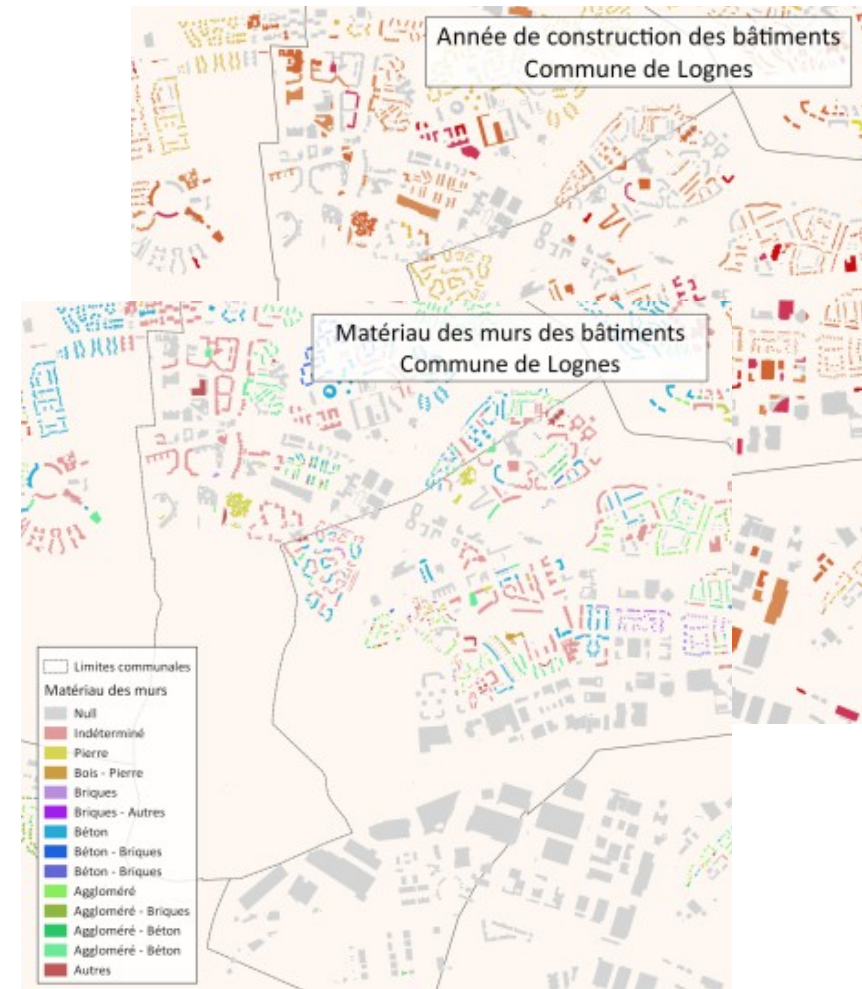
- BD Parcellaire



■ Vers une BD TOPO V3

BD Uni et BD Topo® vont évoluer prochainement en parallèle. Les grands principes d'évolution sont les suivants:

- 📍 Une BD Topo® plus actuelle : rapprochement des modèles BD Uni – BD Topo pour des délais réduits de diffusion
- 📍 Plus simple (suppression des doublons)
- 📍 Davantage d'informations : métadonnées, enrichissement des données, navigabilité, ...
- 📍 Intégration du thème adresse et des ERP
- 📍 Enrichissement partenarial



- Diffusion : <http://professionnels.ign.fr/nouvelle-BD TOPO>
- Contact : nouvelle-bdtopo@ign.fr

Focus : L'offre parcellaire à partir de 2019

Fin de production de la BD Parcellaire

Derniers départements produits en 2018.

On maintient le produit BD Parcellaire, en mode « historique ».

- Prépaquets téléchargeables en licence IGN
- Ressources en ligne (WMS, WFS, parcellaire codage...)

Emergence du produit « Parcellaire express »

Produit trimestriellement à partir du PCI diffusé par Etalab

Spécifications très voisines de la BDParcellaire

- Prépaquets téléchargeables en licence ouverte
- Ressources en ligne (WMS, WFS pour commencer) avec tarification IGN

Une première version disponible début 2019

Ressources en ligne déjà accessibles

https://geoservices.ign.fr/blog/2018/11/13/lancement_PCI.html

Focus : L'offre parcellaire à partir de 2019

<https://www.geoportail.gouv.fr/donnees/parcellaire-express-pci>.

PARCELLAIRE EXPRESS (PCI)

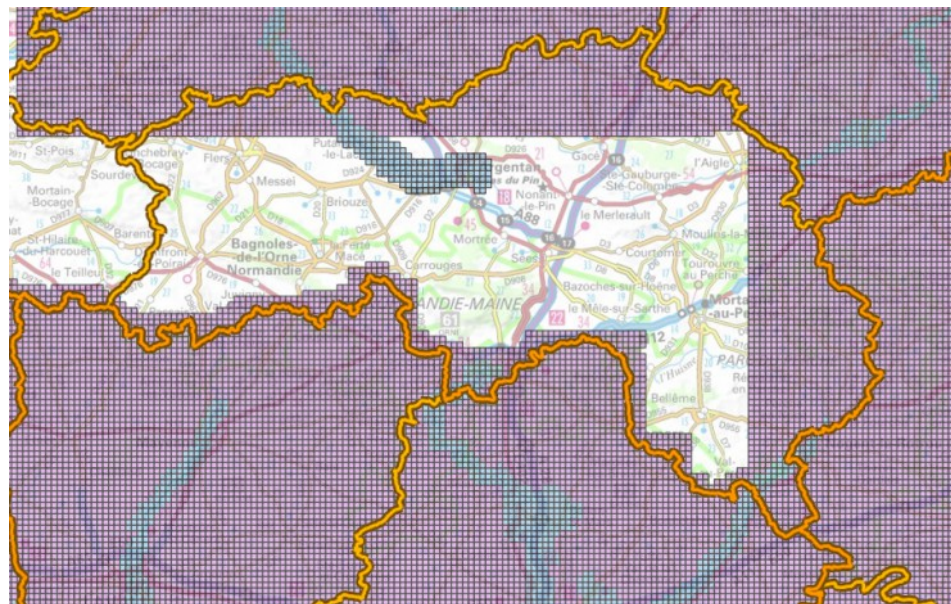
Représentation du PCI vecteur de la DGFIP, dans sa dernière édition trimestrielle. Cette donnée n'a pas fait l'objet de recalage sur le RGE. La représentation proposée est susceptible d'évoluer en fonction des retours des utilisateurs.

Actualité des données : livraison DGFIP de juillet 2018

Direction générale des Finances publiques (DGFIP)

Focus : RGE alti

Disponibilité 2018 :



En vert : les zones supplémentaires

couvertes en

Licence APL (Autorité Publique Locale)

Rappel : La licence APL est une licence annuelle (renouvelable chaque année) donnant un droit d'usage : Elargissement des droits pour les données du RGE

Pour les personnes de droit public ou les personnes morales de droit privé assurant localement des **activités** ou des **services d'intérêt général** dans un **champ non concurrentiel et non commercial**, la souscription au forfait donne accès aux données du référentiel à grande échelle (BD Ortho, BD Topo, BD Adresse, BD Parcellaire, RGE Alt)

Pour tous les ayants-droit listés en annexe :

- Ensemble des données composant la famille « **offre cartographique** »
- Ensemble des données composant la famille « **offre vecteur** » à l'**exception** des composantes vecteur du RGE® (**BD TOPO®** et **BD ADRESSE®**)

Les données coéditées sont exclues.

« Gratuit » via APL Géonormandie (payant sinon)

Données « cartes »

- Scan Régional



- Scan Départemental



- Scan 100



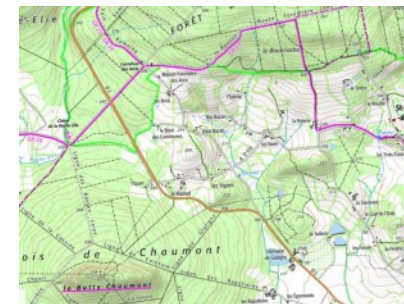
- Scan Express 50



- Scan Express 25



- Scan 25



« Gratuit » via APL Géonormandie (payant sinon)

Données « cartes » - calendrier de mises à jour

	janv-18	févr-18	mars-18	avr-18	mai-18	juin-18	juil-18	août-18	sept-18	oct-18	nov-18	déc-18
SCAN25						Ed 04/2018				Ed 10/2018		
SCAN100		Ed 0917										
SCAN Reg												
SCAN 1000	Ed 0917											
SCAN Express 5à50						Ed 0318						Ed 0918
Flux SCAN Express 5à50						Ed 0318						Ed 0918
SCAN Express 100	Ed 0917											
Flux SCAN Express 100	Ed 0917											
SCAN Express 250et1000	Ed 0917											
Flux SCAN Express 250et1000	Ed 0917											
SCAN Express DOM 5 à 50		Ed 0917						Ed GUY 0318				
Flux SCAN Express DOM		Ed 0917						Ed GUY 0318				
SCAN DACI			Ed 2017									
France Raster					Ed 2018							
France Raster DOM						Ed 2018						
	janv-19	févr-19	mars-19	avr-19	mai-19	juin-19	juil-19	août-19	sept-19	oct-19	nov-19	déc-19
SCAN25						Ed 04/2019				Ed 10/2019		
SCAN25 DOM										Ed 10/2019		
SCAN100	Ed 0918											Ed 0919
SCAN 100 DOM								Ed 11/2018				
SCAN Reg	Ed 0918											Ed 0919
SCAN 1000	Ed 0918											Ed 0919
SCAN Express 5à50												
Flux SCAN Express 5à50												
SCAN Express 100	Ed 0918											
Flux SCAN Express 100	Ed 0918											
SCAN Express 250et1000	Ed 0918											
Flux SCAN Express 250et1000	Ed 0918											
SCAN Express DOM 5 à 50		Ed 0918										
Flux SCAN Express DOM		Ed 0918										
SCAN DACI			Ed 2019									
France Raster			Ed 2019									
France Raster DOM						Ed 2019						
Plan IGN			Ed 2019 (flux bêta)						Ed 2019 (millésimée)			

« Gratuit » via APL Géonormandie (payant sinon)

Données « historiques »

- Scan Etat Major



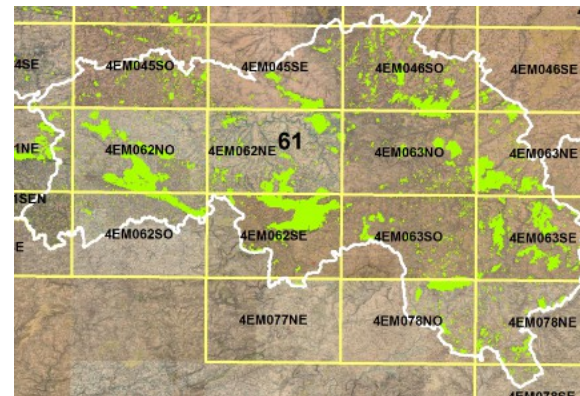
- Scan historique 50



- BD Ortho historique



- BD CARTO EM (forêts)



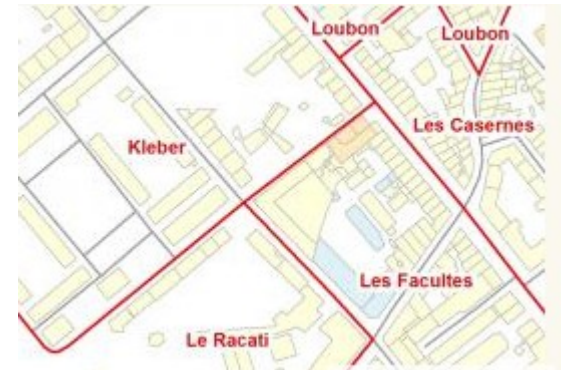
« Gratuit » via APL Géonormandie (payant sinon)

Données « vecteur »

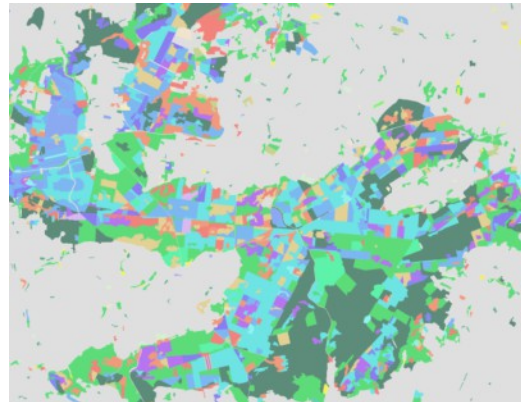
- BD Carto



- IRIS GE



- BD Forêt



Synthèse

<http://professionnels.ign.fr/gratuite-des-donnees>

	Les cartes	Les ortho-images	Les bases vectorielles	Parcellaire cadastral	Modèle numérique 3D
Entreprises, particuliers, associations	SCAN 1000®	BD ORTHO® 5m	GEOFLA®		BD ALTI® 75 m
	SCAN 500		ROUTE 120®		BD ALTI® 250 m
	SCAN EXPRESS 250		ROUTE 500®		
	SCAN EXPRESS 1000		Contours...Iris®		
			Admin Express		
			RPG		
			BDPR		
			BD TOPO® Hydro		
			OCS GE		
		France Raster® (1:100 000 au 8 000 000)		EuroGlobalMaps® (EGM)	
Missions de service public, collectivités territoriales, EPCI à fiscalité propre, SDIS		BD ORTHO® 50 cm	BD ADRESSE®	BD PARCELLAIRE®	BD ALTI® 25 m
		BD ORTHO® IRC	BD TOPO®		RGE ALTI® 5 m
					RGE ALTI® 1 m
Etat & ses EPA, Recherche & Enseignement	SCAN Régional®	BD ORTHO® Historique	BD FORET®		
	SCAN Départemental®	Pléiades	Iris...GE		
	SCAN 100®	Images SPOT	BD CARTO®		
	SCAN Express 50	ORTHO HR®	ADRESSE PREMIUM		
	SCAN Historique®				
	SCAN 25®				
	SCAN Express 25				
	SCAN OACI				



■ Conditions standard :

Usage professionnel

- Accès à **toutes données** disponible en géoservices jusqu'à concurrence de 10 000 transactions/an (payant au-delà)

Usage Grand Public

- **Toutes données** jusqu'à concurrence de 2 000 000 transactions/an

■ Licence APL :

Usage **sans limite** de consommation pour les ayant-droits

■ Procédure :

1. Se connecter à partir de son compte sur <http://professionnels.ign.fr> (sinon en créer un)

1. PROFIL	2. INFORMATIONS	3. CONFIRMATION
Sélectionnez votre profil :		
<input type="radio"/> ÉTAT ET SES EPA		
Je suis agent de l'État ou de l'un de ses établissements publics administratifs (EPA).		
<input type="radio"/> COLLECTIVITÉS TERRITORIALES, EPCI À FISCALITÉ PROPRE, SDIS		
Je suis agent d'une collectivité territoriale, d'un EPCI à fiscalité propre ou d'un SDIS.		
<input type="radio"/> MISSION DE SERVICE PUBLIC		
J'exerce une mission de service public (sans être agent de l'État ou de l'un de ses EPA, d'une collectivité territoriale, d'un EPCI à fiscalité propre, d'un SDIS).		
<input type="radio"/> RECHERCHE OU ENSEIGNEMENT		
J'exerce une mission de recherche publishable ou d'enseignement initial.		
<input type="radio"/> ENTREPRISE INDUSTRIELLE OU COMMERCIALE		
Je fais partie d'une entreprise dont l'activité est industrielle ou commerciale.		
<input type="radio"/> ASSOCIATION		
Je fais partie d'une association, i.e. une société de personnes et de droit privé dont l'objet social ne doit pas être lucratif.		

les géoservices (ressources)

■ Procédure :

1. Si :

1. PROFIL	2. INFORMATIONS	3. CONFIRMATION
Sélectionnez votre profil :		
<input type="radio"/> ÉTAT ET SES EPA Je suis agent de l'État ou de l'un de ses établissements publics administratifs (EPA).		
<input type="radio"/> COLLECTIVITÉS TERRITORIALES, EPCI À FISCALITÉ PROPRE, SDIS Je suis agent d'une collectivité territoriale, d'un EPCI à fiscalité propre ou d'un SDIS.		
<input type="radio"/> MISSION DE SERVICE PUBLIC J'exerce une mission de service public (sans être agent de l'État ou de l'un de ses EPA, d'une collectivité territoriale, d'un EPCI à fiscalité propre, d'un SDIS).		
<input type="radio"/> RECHERCHE OU ENSEIGNEMENT J'exerce une mission de recherche publiable ou d'enseignement initial.		
<input type="radio"/> ENTREPRISE INDUSTRIELLE OU COMMERCIALE Je fais partie d'une entreprise dont l'activité est industrielle ou commerciale.		
<input type="radio"/> ASSOCIATION Je fais partie d'une association, i.e. une société de personnes et de droit privé dont l'objet social ne doit pas être lucratif.		

2. Choisir clé n°4 :

Choisissez une licence	
N°1	Utilisation des Ressources Géoportail - Utilisateur final Grand Public
N°2	Utilisation des Ressources Géoportail - Utilisateur final Grand Public - Gratuite
N°3	Utilisation des Ressources Géoportail - Utilisateur final Professionnel
N°4	Utilisation des Ressources Géoportail - Utilisateur final Professionnel - Gratuite
N°5	Licence de consultation INSPIRE
N°6	Mon géocodeur - Jusqu'à 1 000 000 d'adresses géocodées pour 4 000 € HT / an
N°7	Mon géocodeur - Nombre illimité d'adresses géocodées pour 15 000 € HT / an
N°8	Géoservices FranceRaster - Utilisateur final Professionnel

=> Usage **sans limite** de consommation d'office

2. Sinon :

➤ Choisir clé n°3 :

Choisissez une licence	
N°1	- Utilisation des Ressources Géoportail - Utilisateur final Grand Public
N°2	- Utilisation des Ressources Géoportail - Utilisateur final Grand Public - Gratuite
N°3	- Utilisation des Ressources Géoportail - Utilisateur final Professionnel
N°4	- Utilisation des Ressources Géoportail - Utilisateur final Professionnel - Gratuite
N°5	- Licence de consultation INSPIRE
N°6	- Mon géocodeur - Jusqu'à 1 000 000 d'adresses géocodées pour 4 000 € HT / an
N°7	- Mon géocodeur - Nombre illimité d'adresses géocodées pour 15 000 € HT / an
N°8	- Géoservices FranceRaster - Utilisateur final Professionnel

➤ puis :

Type d'usage
 Transactions ?

Quantité d'usage **10 000 transactions - Offre découverte (Pro - gratuit) ▼**

i Tarif H.T. de votre configuration : Gratuit

ou :

Type d'usage
 Transactions ?

Quantité d'usage

Choisissez une quantité	
Moins de 2 000 000 de transactions (GP - gratuit)	
10 000 000	de transactions (GP)
20 000 000	de transactions (GP)
50 000 000	de transactions (GP)
100 000 000	de transactions (GP)
200 000 000	de transactions (GP)

➤ Enfin : transmettre le n° de clé à Géo-Normandie + IGN

les géoservices (ressources)

Cartes

- Etat Major
- Pyramides Cartes
- Pyramide Scan Express
- Plan IGN
- Scan 25, 100, 1000, départemental, Régional, OACI, Littoral

Images aériennes et satellites

- BD Ortho 1950-65
- BD Ortho (toutes les PVA) +IRC + express + littorale
- Pléiades
- Spot

Graphes de mosaïques

- Ortho, Scan25, Scan50, Spot, Parcellaire

Géodésie - Nivellement

- Réseau de base et stations GNSS permanentes

Agriculture

- RPG 52007 à 2017)

Environnement et forêts

- Cartes forestières V1 et V2
- Zones règlementaires, Réserves, Parcs, Conservatoires

Géocodages - Alticodage

- Géodocage, isochrones, calculs itinéraires

Vecteur

- Scan Express + COG
- Plan IGN J+1
- Routes + PR
- BD Carto
- BD Topo
- BD Adresse
- Contours IRIS + GE

Parcellaire – Occupation du sol

- BD Parcellaire
- Corine Land Cover
- OCSGE
- Spot

Altimétrie

- Cartes des pentes (BCAE)
- BD Alti et RGE Alti + Masques de sources
- MNT mondial
- MNS
- Estompage MNT et MNS

Urbanisme

- Quartiers prioritaires, zones franches, sensibles

Transports

- Restriction drones

les géoservices (Applications)

Des nouvelles applications réalisées par l'IGN pour faciliter l'utilisation des données géographiques par tous : SIGistes, métiers, grand public...

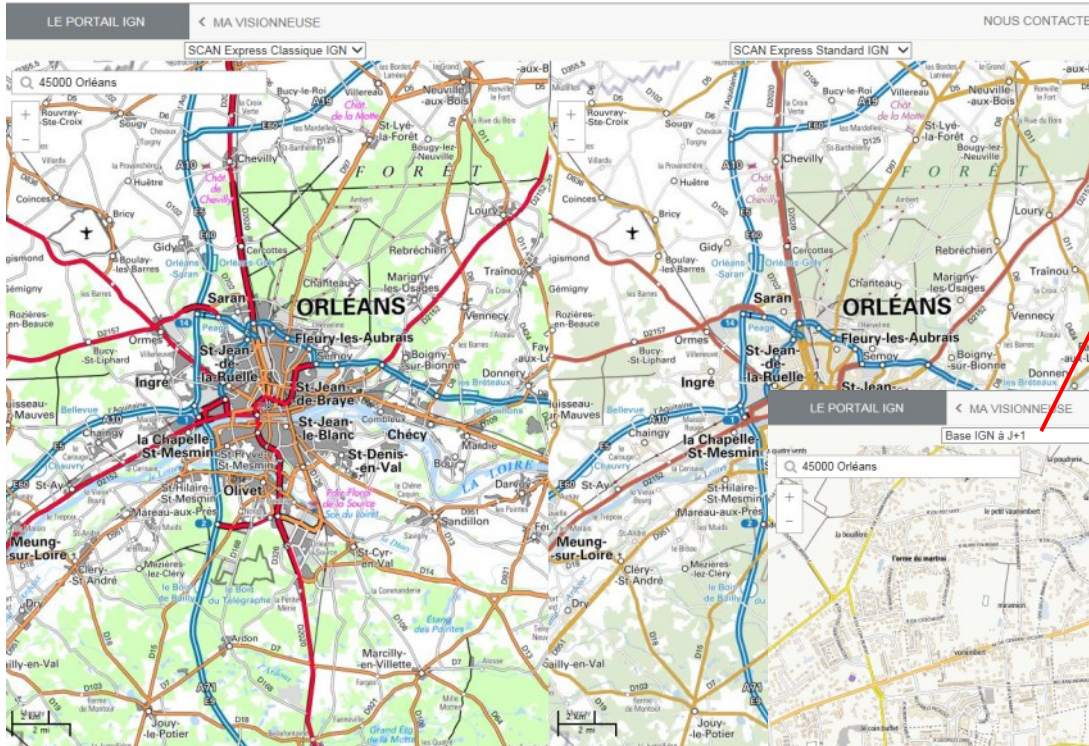
Accès via un site unique : <https://mes.applications.ign.fr>

- Une application pour co-visualiser les données : mavisionneuse.ign.fr
- Un portail pour se plonger dans le passé : remonterletemps.ign.fr
- Une application de géocodage : mesadresses.ign.fr
- Une application pour faire et partager une carte : macarte.ign.fr
- Une application pour faire de la saisie collaborative et diffuser le résultat : [Mon Guichet](#) (espace collaboratif)

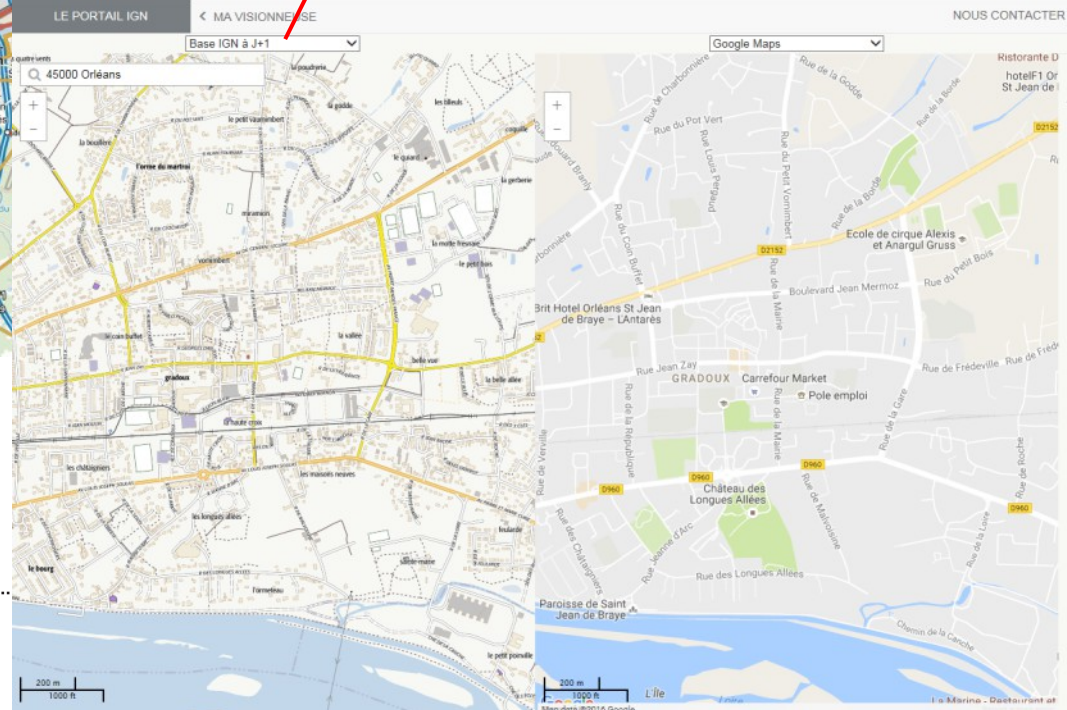


les géoservices (Applications)

Mavisionneuse.ign.fr : Une application pour comparer les données

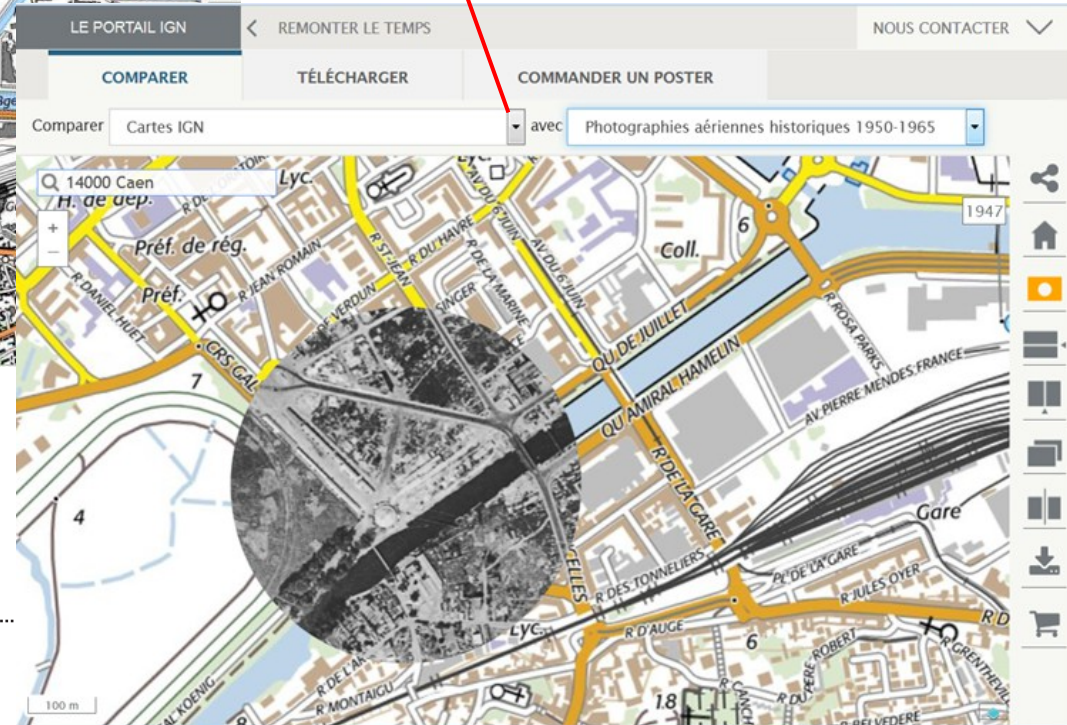
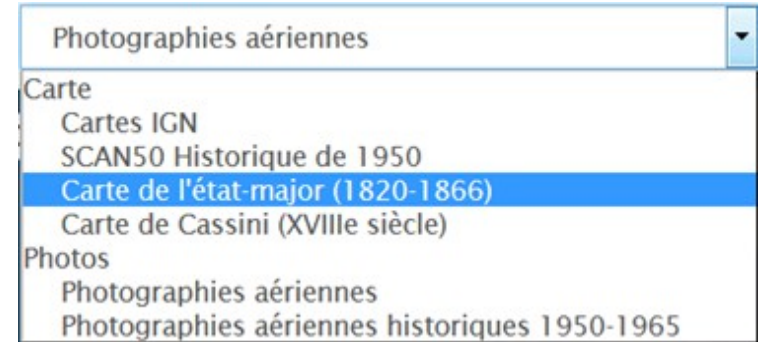
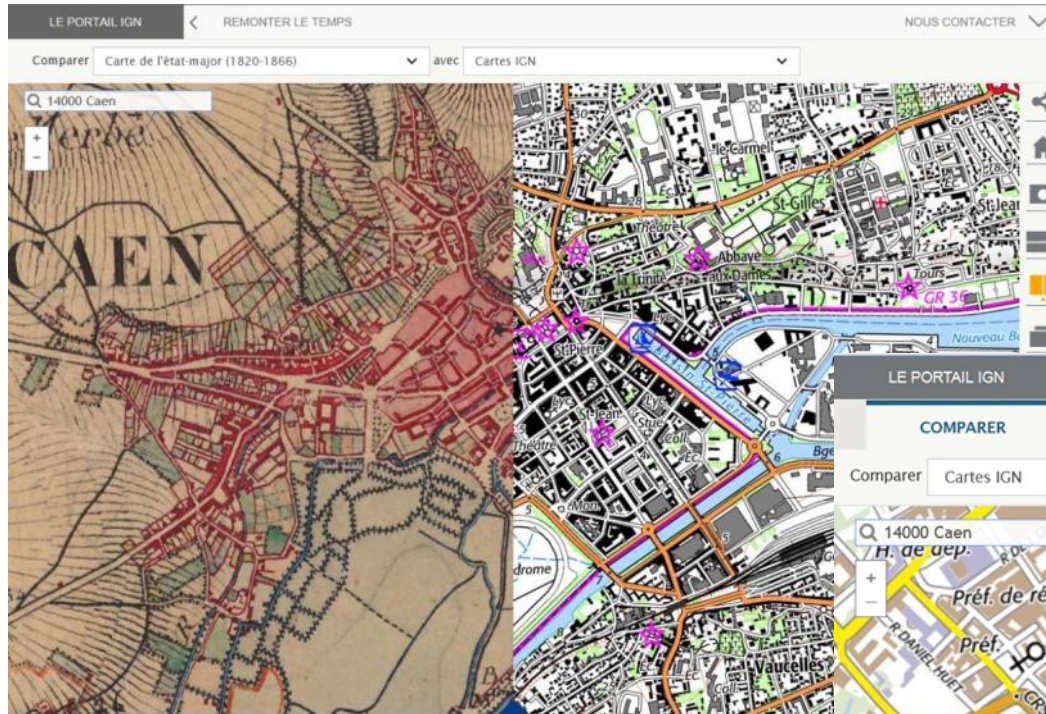


SCAN Express Standard IGN
SCAN Express Classique IGN
SCAN Express Gris IGN
SCAN Express Routier IGN
FranceRaster® V4
Plan IGN
Cartes IGN
Base IGN à J+1
Google Maps
OSM Standard
World Topo Map Esri



les géoservices (Applications)

Remonterletemps.ign.fr : Une application pour
covisualiser des images du présent et du passé



Et télécharger des données
historiques !

les géoservices (Applications)

Mesadresses.ign.fr : Une application pour géocoder mes adresses
(version desktop : mongeocodeur.ign.fr)

LE PORTAIL IGN < GÉOCODER MES ADRESSES - BÊTA Créer un compte NOUS CONTACTER

Importer... 13 avenue des Droits de ...

- Communauté d'Agglom...
5 place du 6 juin 1944, ...
- Conseil Architecture Ur...
36 quai du Châtelet, 450...
- Conseil départemental ...
15 rue Eugène Vignat, 4...
- Conseil Régional du Cen...
9 rue Saint-Pierre Lentin ...
- DREAL du Centre-Val D...**
5 avenue de Buffon, 450...
- GIP RECIA
151 rue De La Juine, 451...
- Service Départemental d...
195 rue de La Gourdonn...

+AJOUTER UNE ADRESSE

Rechercher une adresse... Plan

Orléans, Saran, Boigny-sur-Bionne, Chécy, Saint-Jean-le-Blanc, Olivet, Sandillon, Ingré, Drmes, Chères-lez-Cléry

DREAL du Centre-Val De Loire ✕
5 avenue de Buffon
45064 ORLEANS cedex 2
47.826647°N 1.937262°E

les géoservices (Applications)

Macarte.ign.fr : Une application pour concevoir et partager une carte personnalisée

The screenshot displays the Macarte.ign.fr web application interface. The browser window shows the URL `jenkins-debian7-web.ign.fr/maCarteTest/maCarte/enligne`. The application header includes the IGN logo, the text "LE PORTAIL IGN", and "MACARTE - BÊTA". On the right side of the header, there are links for "CSALOU", "Déconnexion", and "MENTIONS LÉGALES".

The main interface features a search bar with the text "59000 Lille". On the left side, there is a vertical menu with the following options: "Localiser", "Personnalisez fonds", "Dessiner", "Paramétrer", "Partager", "Intégrer", "Partager sur Twitter", "Partager sur Facebook", and "E-mail".

The central part of the interface is a satellite map of Lille, France. Several markers are placed on the map: a blue pin, a red pin, a purple pin, and a blue pin. A red circle highlights a specific location on the map. The map shows various streets, buildings, and green spaces.

On the right side of the map, there is a vertical toolbar with icons for: "Localiser", "Personnalisez fonds", "Dessiner", "Paramétrer", "Partager", "Intégrer", "Partager sur Twitter", "Partager sur Facebook", "E-mail", "Zoom in", "Zoom out", "Home", "Full screen", "Print", "Share", "Layers", and "Help".



INSTITUT NATIONAL
DE L'INFORMATION
GÉOGRAPHIQUE
ET FORESTIÈRE

MERCI

