

# Plan Corps de Rue Simplifié (PCRS )

---

## Rappel contexte réglementaire du PCRS

### Méconnaissance des réseaux

- Plans aux sources multiples
- Echelle et qualité inégales
- Données obsolètes

### Répercussions

- 65 000 dommages sur réseaux lors de travaux en 2016
- 41 % est le pourcentage du risque d'accident lors de travaux sur les réseaux enterrés

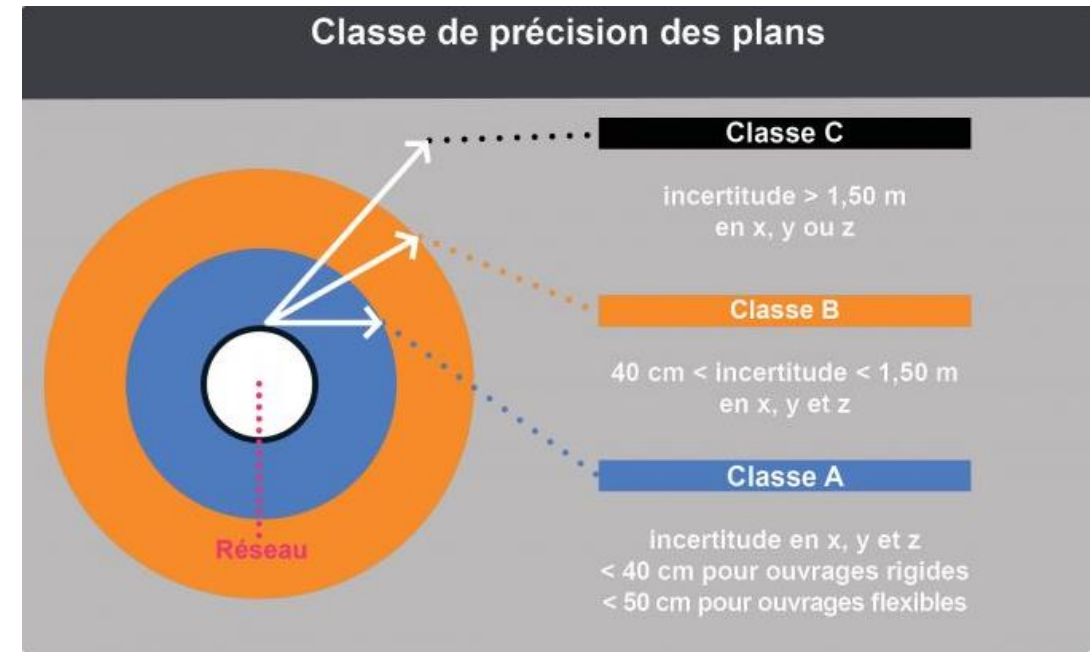


# Rappel contexte réglementaire du PCRS

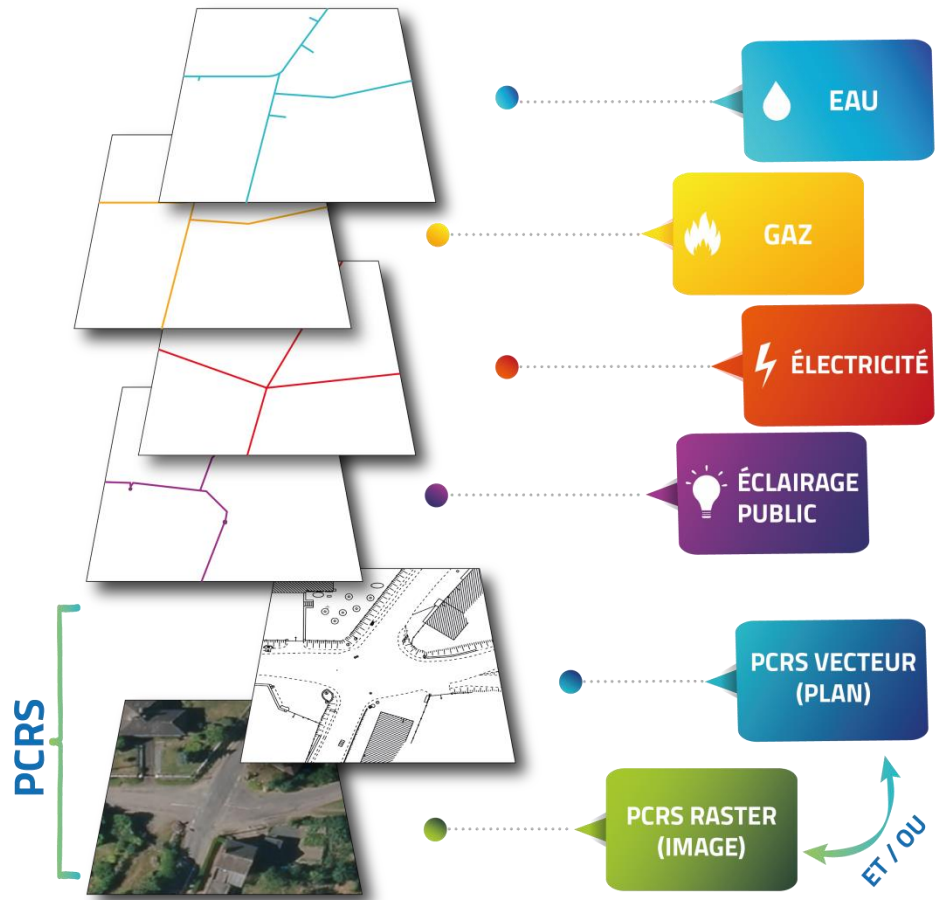
l'État lance la réforme « anti-endommagement des réseaux »

(Arrêté du 15 février 2012, Article 1)

- Création des « DT - DICT »
- Géoréférencement des réseaux
  - **Plan Corps de Rue Simplifié**



# Qu'est-ce que le PCRS



## Plan Corps de Rue Simplifié :

- Fond de plan géoréférencé à précision centimétrique  
Plan vectoriel ou image de très haute précision qui sert de support à la cartographie.
- Devra être utilisé pour toute réponse à une DICT au plus tard au **1<sup>er</sup> janvier 2026**

### Arrêté du 15 février 2012, Article 7 :

« Le fond de plan employé pour la transmission des données de localisation des réseaux aux déclarants est le meilleur lever régulier à grande échelle disponible, établi et mis à jour par l'autorité publique locale compétente en conformité avec les articles L. 127-1 et suivants du code de l'environnement et selon le format d'échange PCRS (plan corps de rue simplifié) établi et mis à jour par le Conseil national de l'information géographique »

## Comment ça marche ?

Géoréférencement: Relier un objet à ses coordonnées géographiques

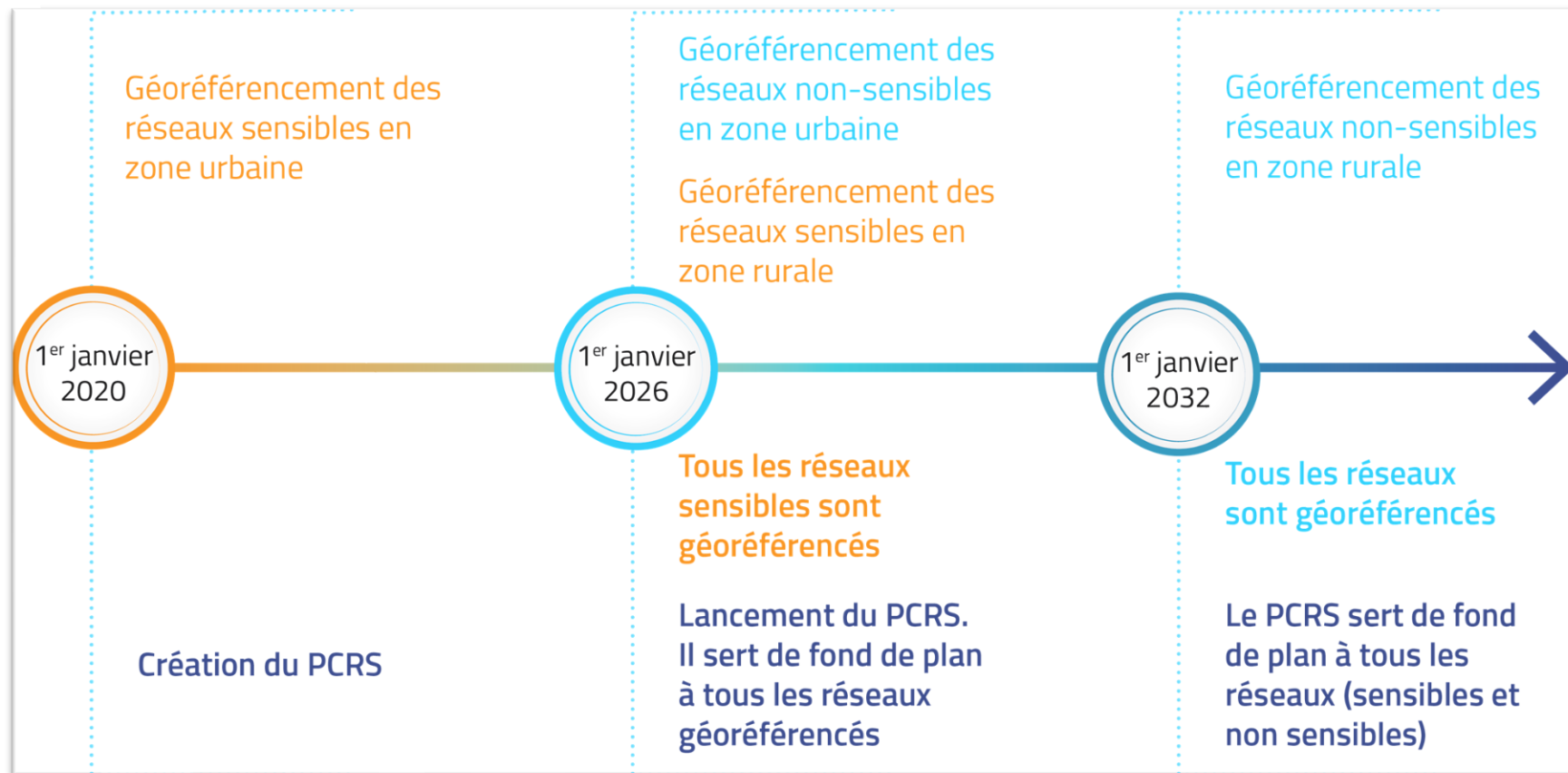


Réseau d'éclairage non géoréférencé

Réseau d'éclairage géoréférencé

## Rappel : le calendrier fixé par la loi

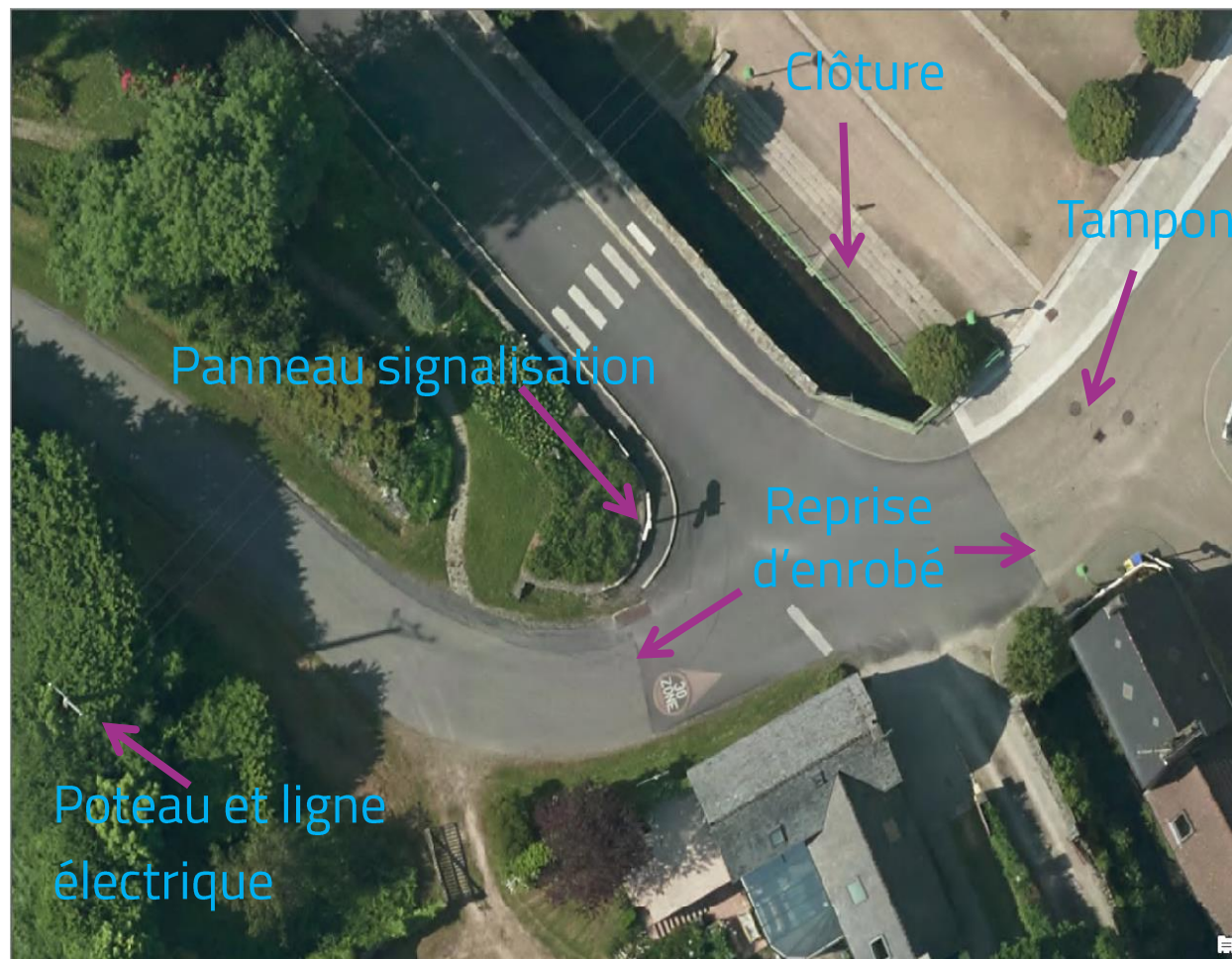
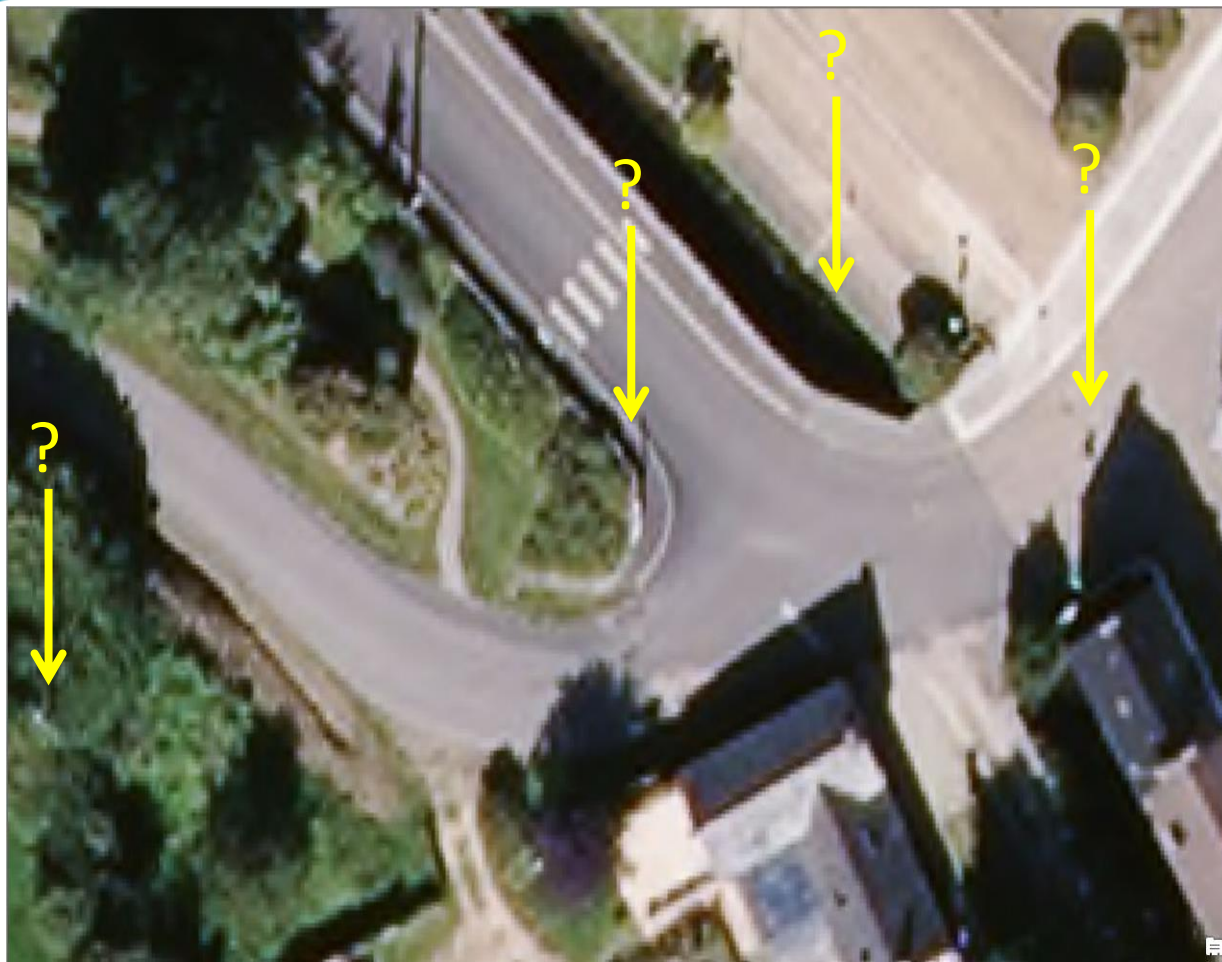
(Arrêté du 15 février 2012, [article 25](#))



# Pourquoi une fine précision

IGN 2015 résolution 20cm

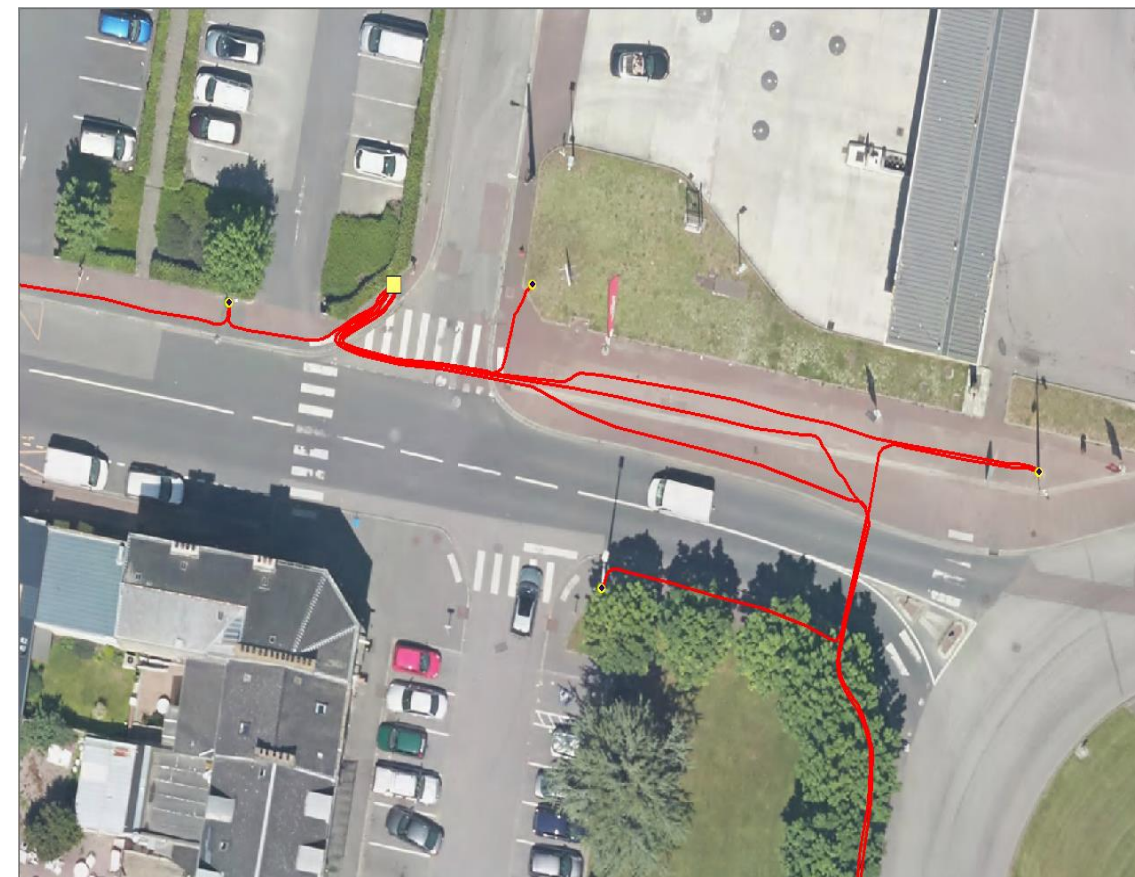
PCRS résolution 5cm



## Exemple d'usages



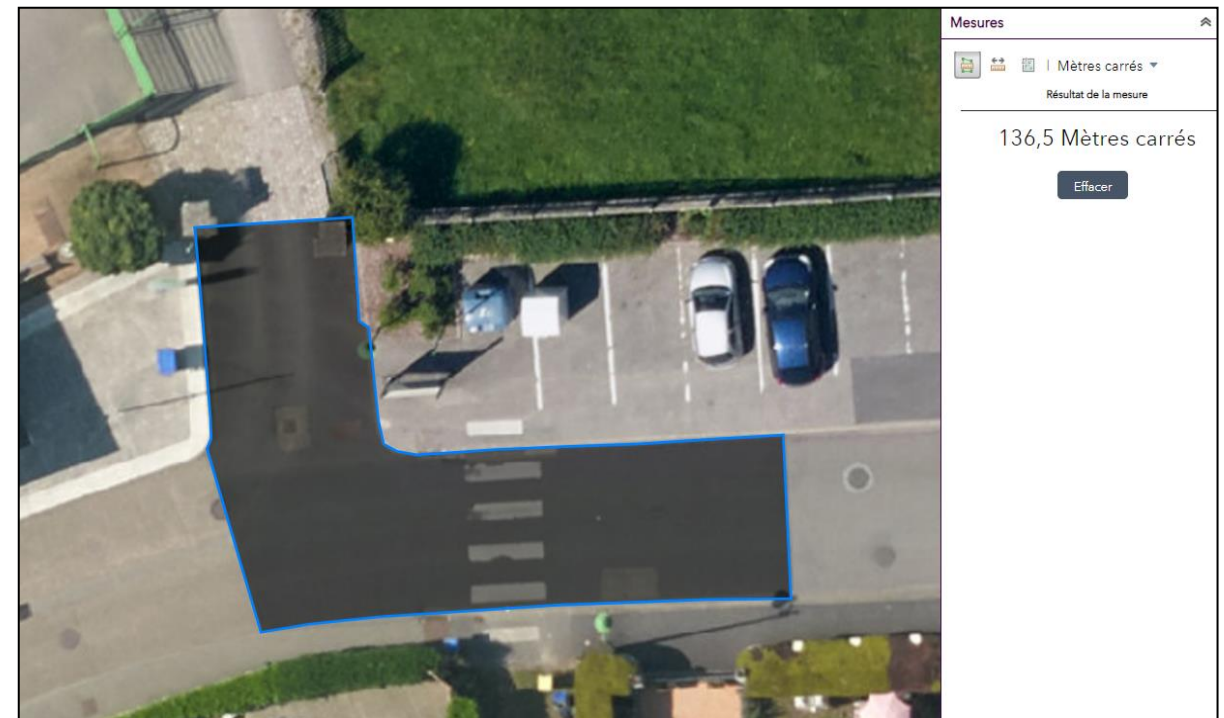
Fond de plan IGN et cadastre



Fond de plan PCRS



## Exemple d'usages



Mesure très précise de longueur et de superficie

## Exemple d'usages

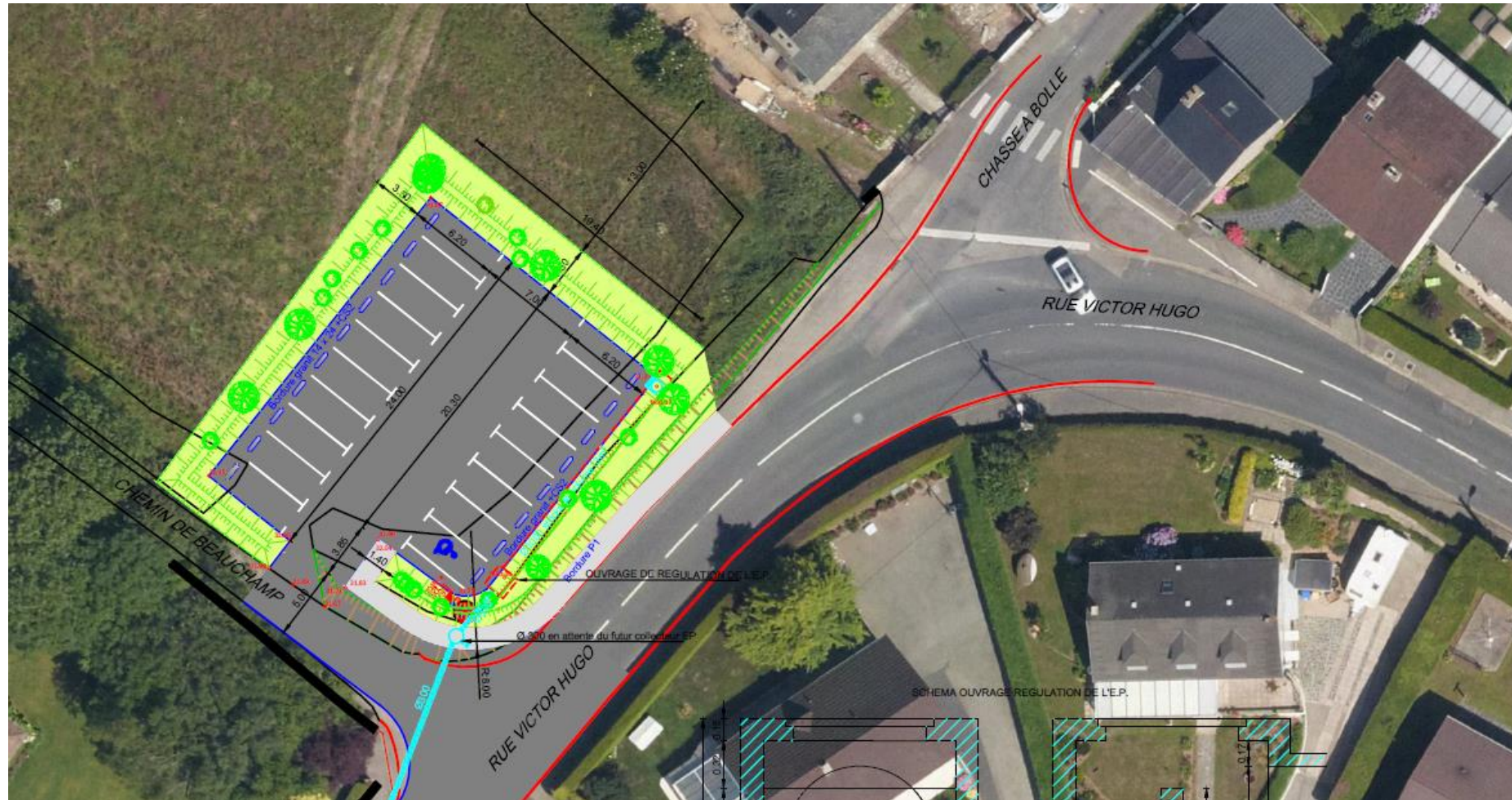


Gestion des espaces verts



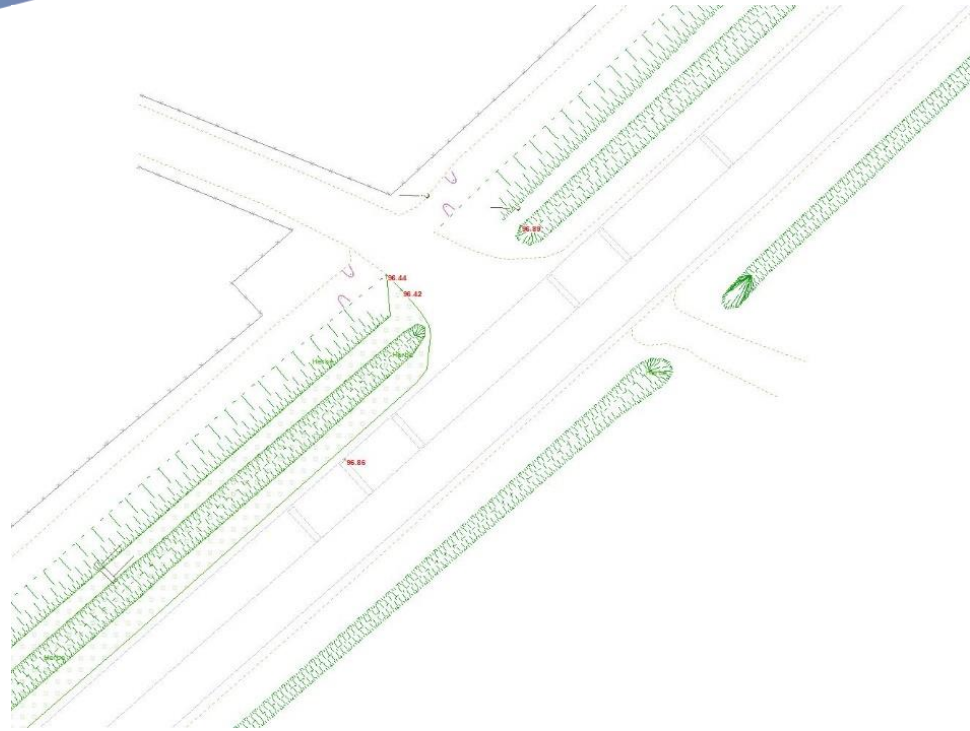
Potentiel solaire des pans de toiture

## Exemple d'usages



Avant projet d'aménagement

## Exemple d'usages( par le Havre Seine Métropole)



- Avant-projet sommaire (APS) pour des projets de voirie/espace vert
- Support de projets d'aménagement de quartiers

- Réponse aux DT-DICT pour le réseau d'eau potable et assainissement
- Mise à jour du plan de ville



## Résumé des usages

### Connaissance du territoire :

- Fond de plan technique et pour de la communication interne/externe
- Superposition de données géographiques (réseaux, cadastre...)

### Urbanisme instruction droit des sols:

- Visualisation de l'environnement d'une construction les murs, les haies - > règlements de PLU
- Les matériaux de couverture
- Evolution des matériaux sur un lotissement
- Gestion du mobilier urbain

### Environnement:

- Diagnostic des éléments de toiture dans le cadre de diagnostic thermographique
- Analyse du taux de toitures zinc dans la zone de rejet des eaux pluviales

### Espaces verts:

- Saisie précise des espaces de tonte...
- Gestion du débroussaillage

### Voirie:

- Programme de travaux : chiffrage rapide
- Avant-projet d'aménagement (voirie, parking...)
- Vérification de reprise d'enrobé
- Signalisation horizontale
- Gestion de la mobilité douce (piste cyclable, abris bus ...)

## Supervision du PCRS



### Mutualisation des frais

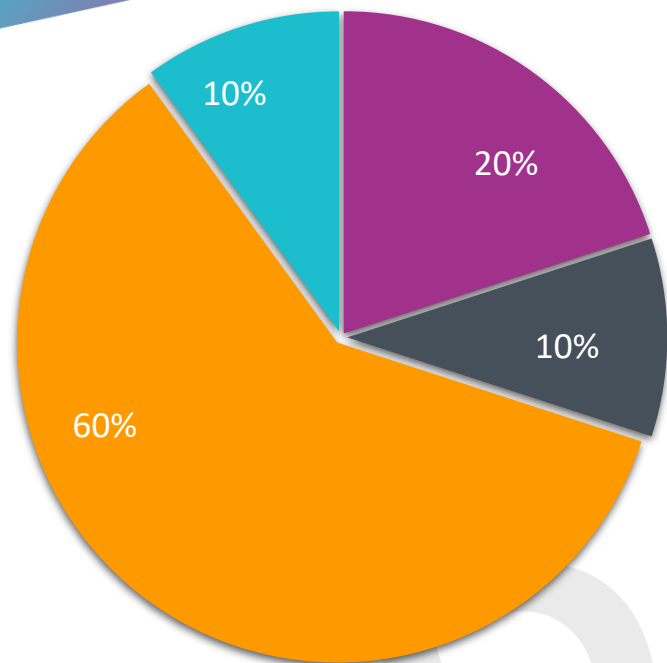
- Démarchage et sensibilisation des parties qui pourraient être intéressés
- Rencontre de prestataires

### Choix des méthodes Techniques

- Participation aux groupes de travail du CRIGE, réunions et retours d'expérience
- Rédaction des spécifications techniques

# Mutualisation des frais

Investissement : environ 1M€



- Territoire Énergie Orne
- EPCI
- Concessionnaire Réseaux(Te61,ENEDIS,GRDF,RTE...)
- Conseil départemental de l'Orne

\*sous réserve de la participation de tous les partenaires cités ci-dessus

	Te61	CD61	CDC61	RTE	ENEDIS	GRDF
<b>Part de participation</b>	22%	10%	10%	2000€*	43%	15%
<b>Mode de calcul</b>	Maitrise d'ouvrage et réseau d'éclairage public	Linéaire de voirie	Prorata superficie, population et linéaire de voirie	Prorata du linéaire de voirie ou le réseau est présent		

\* pour les gestionnaires dont le linéaire du réseau souterrain est inférieure à 50 km un forfait de 2000€ sera appliqué

EPCI	Part superficie %	Part population %	pourcentage de voirie%	Moyenne %
CA Flers Agglo	9,32	19,02	10,90	13,08
CC Andaine - Passais	5,51	4,65	5,14	5,10
CC Argentan Intercom	11,74	11,94	11,85	11,84
CC Cœur du Perche	6,35	4,05	6,12	5,51
CC de la Vallée de la Haute-Sarthe	4,59	2,75	3,41	3,58
CC des Collines du Perche Normand	5,94	4,45	5,64	5,34
CC des Hauts du Perche	6,35	2,93	6,42	5,23
CC des Pays de l'Aigle	8,96	9,15	9,91	9,34 %
CC des Sources de l'Orne	5,96	4,23	6,08	5,42
CC des Vallées d'Auge et du Merlerault	8,69	5,25	8,99	7,64
CC Domfront Tinchebray Interco	5,98	5,66	6,17	5,94
CC du Pays de Mortagne-au-Perche	6,61	4,88	5,37	5,62
CC du Pays Fertois et du Bocage Carrougien	3,79	1,75	3,46	3,00
CC du Val d'Orne	4,17	2,02	3,50	3,23
CU d'Alençon	5,53	19,81	6,66	10,67
CC Maine Saosnois	0,52	0,19	0,38	0,36

## Action du TE61 Mutualisation des frais

Fonctionnement et mise à jour : environ 25 % de l'investissement

	Te61	CD61	CDC61	RTE	ENEDIS	GRDF
<b>Part de participation</b>	22%	10%	10%	2000€*	43%	15%
<b>Mode de calcul</b>	Maitrise d'ouvrage et réseau d'éclairage public	Linéaire de voirie	Prorata superficie, population et linéaire de voirie	Prorata du linéaire de réseau souterrain		

\* pour les gestionnaires dont le linéaire du réseau souterrain est inférieure à 50 km un forfait de 2000€ sera appliqué

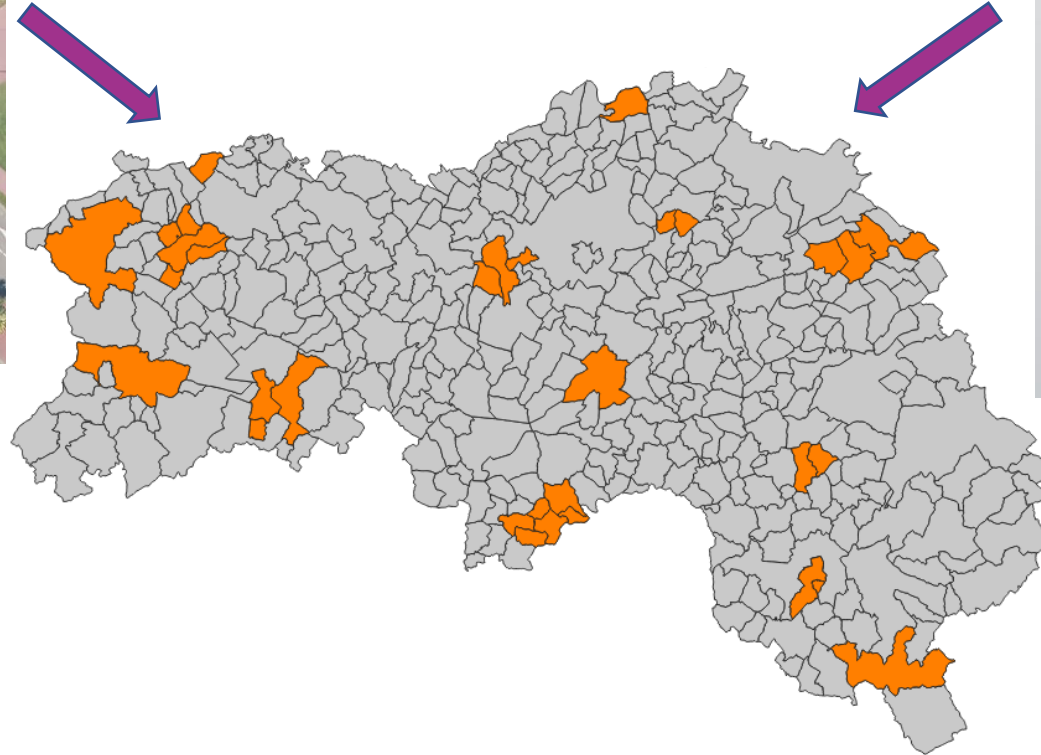
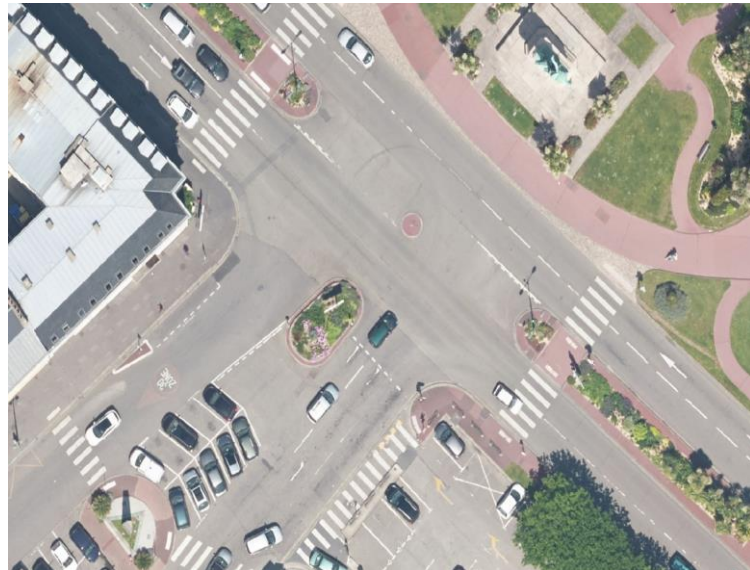
Fonctionnement
Gestion
Stockage
Diffusion
ETP
Mise à jour
Acquisition
Contrôle
Maintenance des outils informatiques



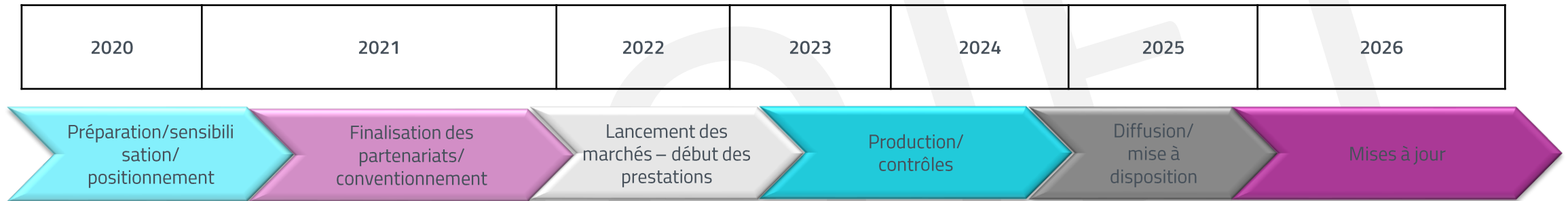
# Choix des méthodes Techniques

PCRS raster

PCRS vecteur



## Planning prévisionnel



## Exemples de PCRS disponibles en ligne

- Sur GEOPORTAIL :  
( <https://www.geoportail.gouv.fr/carte> ) en tapant **PCRS** dans la barre de recherche. A disposition le :
  - PCRS du Morbihan
  - PCRS de la CC Vienne et Gartempe
  - PCRS de la CC du Thouarsais
  - PCRS de la CC du Pays Loudunais
  - PCRS de la CA du Bocage Bressuirais
  - PCRS de la commune de Louhans
  - ...ETC
  
- Sur QGIS via des flux WMS :
  - CA de Haguenau : <https://www.geograndest.fr/geoserver/ca-haguenau/wms?SERVICE=WMS&REQUEST=GetCapabilities>



territoire  
d'énergie

ORNE