

Présentation du MOS 14,50,61

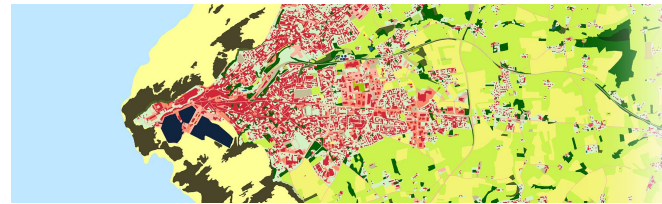


CRIGE
NORMANDIE

COORDINATION RÉGIONALE DE
L'INFORMATION GÉOGRAPHIQUE
EN NORMANDIE

RÉSEAU DÉPARTEMENTAL SIG 61

19 OCTOBRE 2021



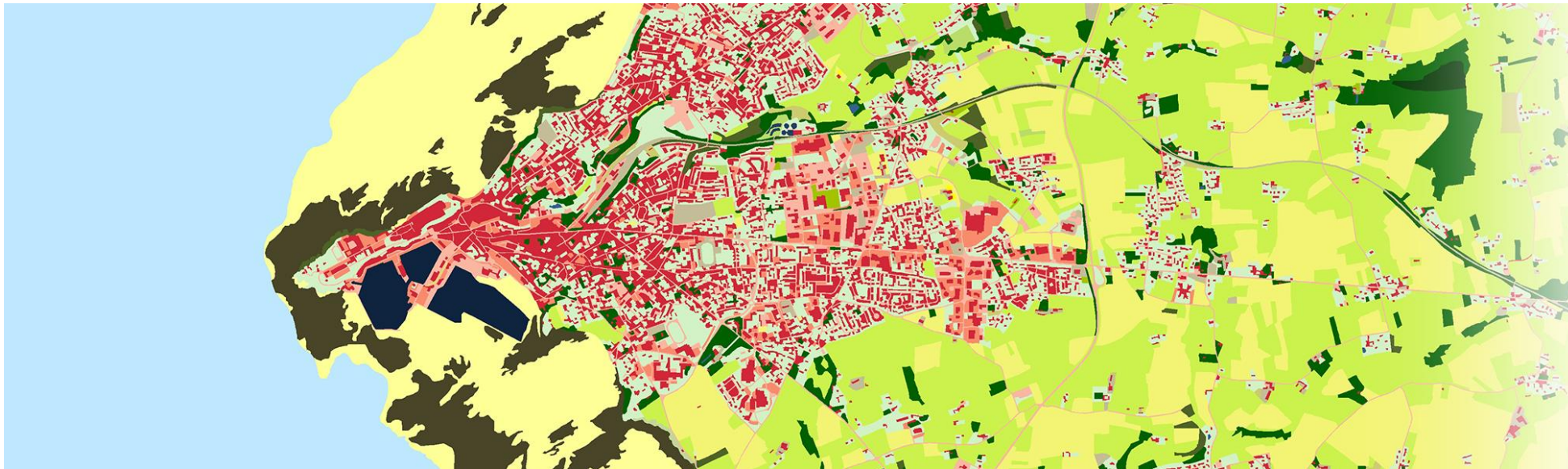
PROJET SOUTENU PAR L'UNION EUROPÉENNE



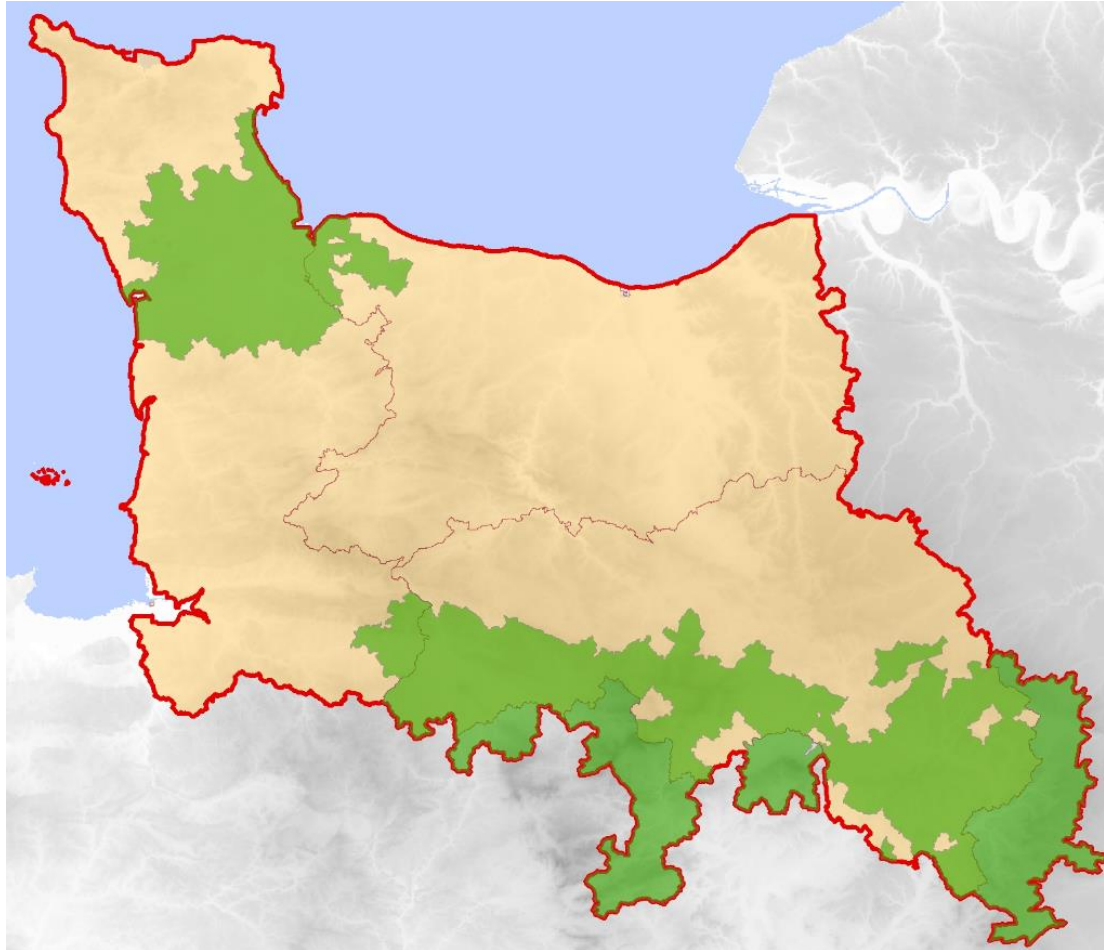
Fonds européen
de développement régional



Qu'est-ce qu'un Mode d'Occupation des Sols ?



Le périmètre de production



Le projet et le partenariat

- Un groupe de travail initié par le Pôle Géomatique Normand
- Un périmètre de production sur les départements de l'ancienne Basse-Normandie
- Un large cofinancement



Un large cofinancement



UNION EUROPÉENNE

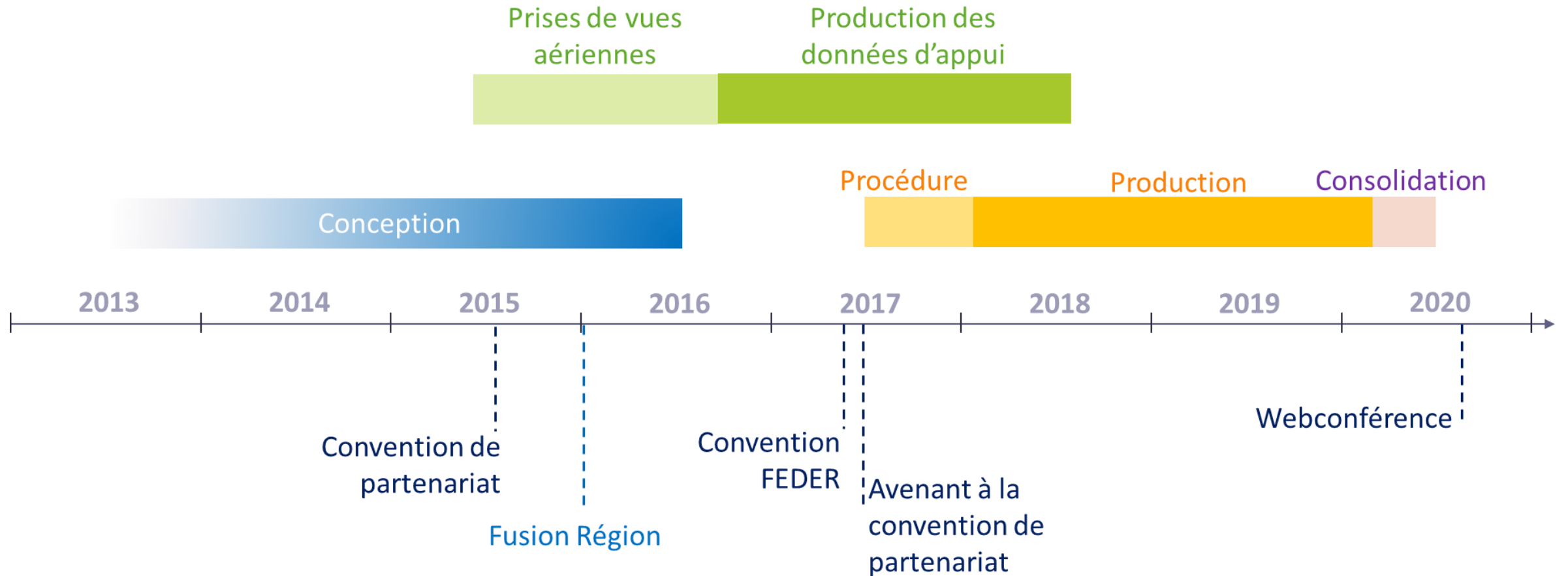
Fonds européen
de développement régional



RÉGION
NORMANDIE



Chronologie du projet



Le MOS 14,50,61

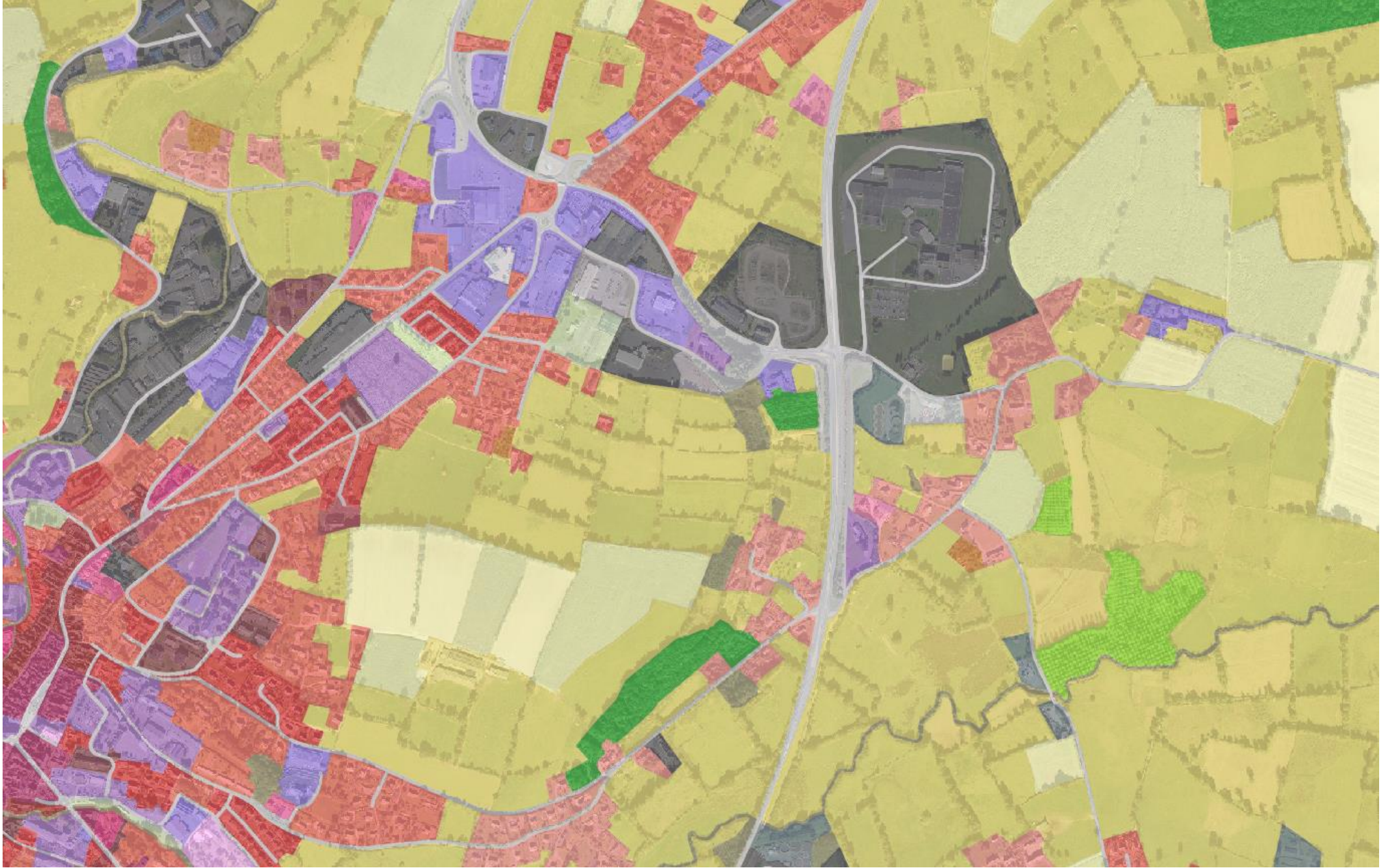
Spécificités du MOS produit

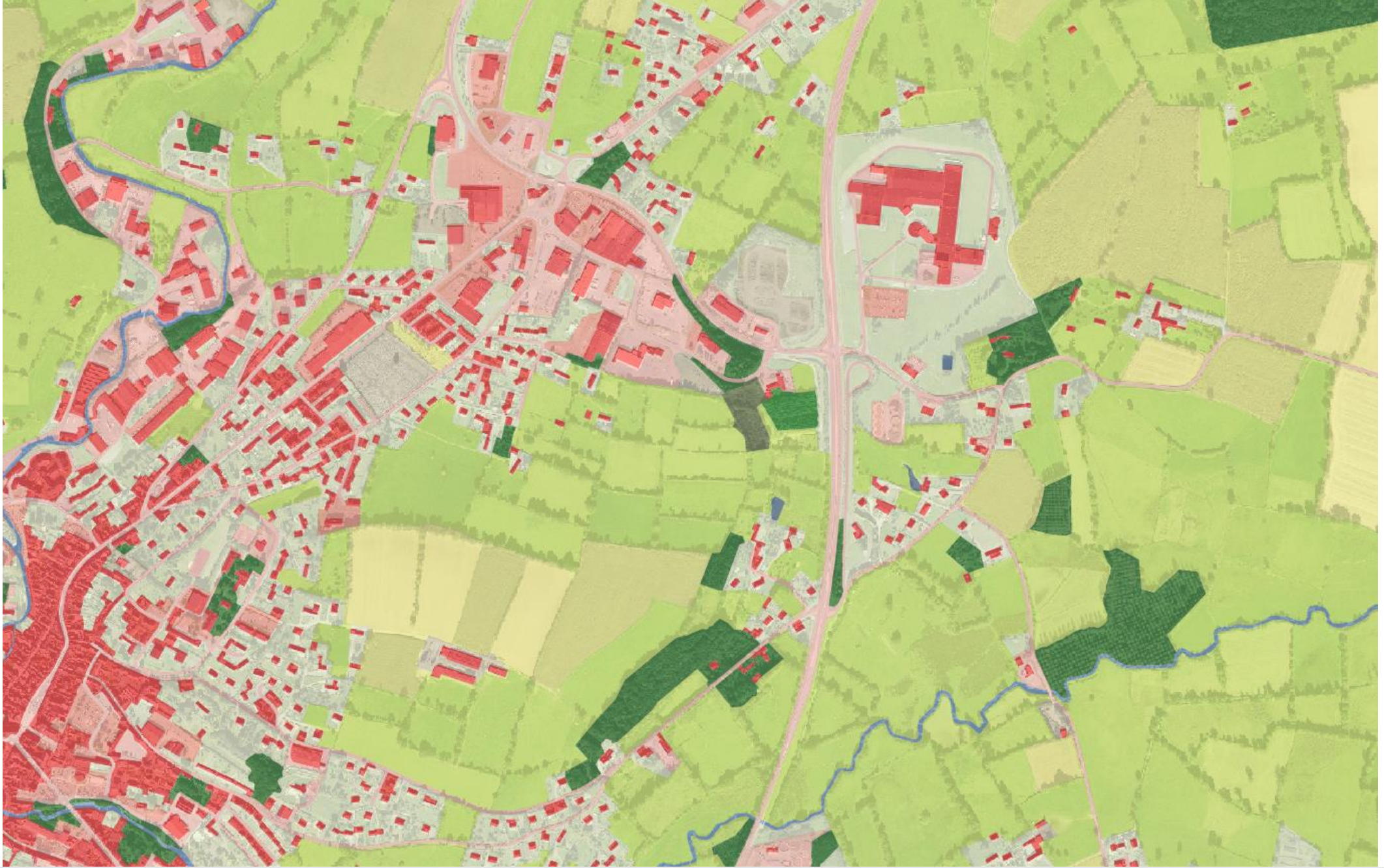


Caractéristiques du MOS 14,50,61

- Une double description du territoire : la couverture du sol, et l'usage du sol







Caractéristiques du MOS 14,50,61

- Une double description du territoire : la couverture du sol, et l'usage du sol
- Une taille minimale d'objet qui varie selon :
 - le type
 - le contexte
- Des règles de largeurs



Comment le MOS est-il produit ?

- Les photographies aériennes constituent la référence
 - Manche: 2015
 - Calvados et Orne : 2016
- Appui sur les « données prétraitées » préparées par l'IGN
- Utilisation importante des données foncières
- De nombreuses autres ressources utilisées



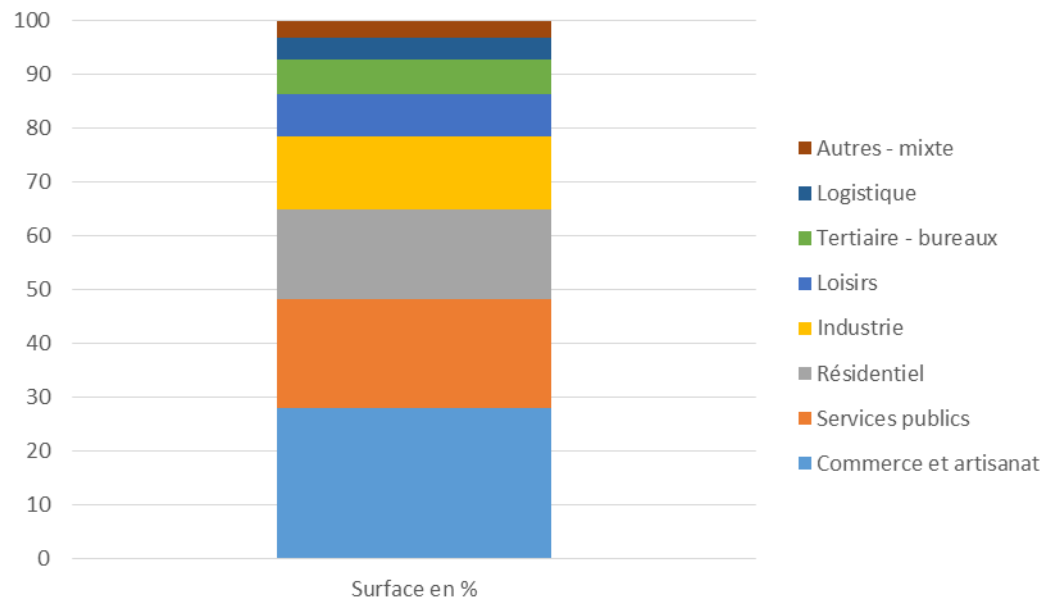
La fiabilité du résultat

- Difficulté d'affecter certains postes de nomenclature
- Entre 85 % et 98 % de fiabilité d'affectation selon les postes
- Auxquels il faut ajouter le problème de l'interprétation
- Des préconisations techniques qui limitent le recours à la photographie aérienne

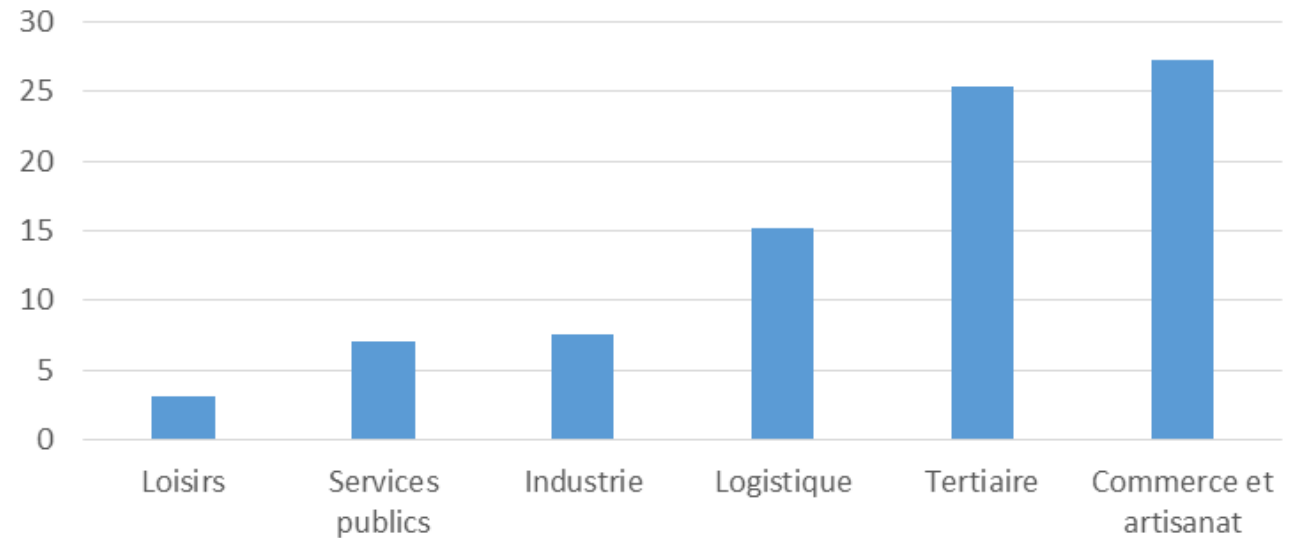


Exemples de production d'indicateurs

Répartition de la surface de stationnement
Par usage



Occupation du stationnement
En % de la surface totale de chaque usage

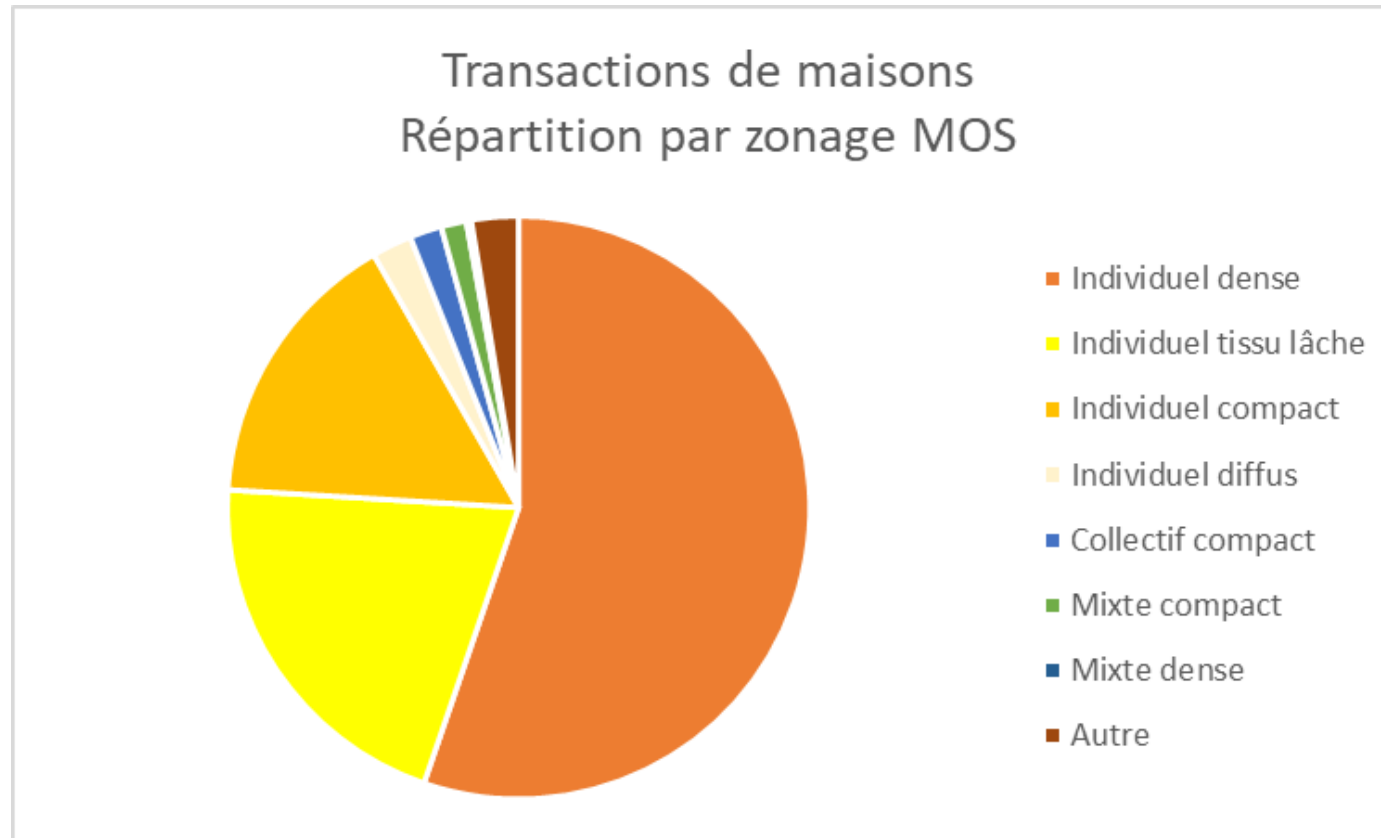


Exemples de production d'indicateurs

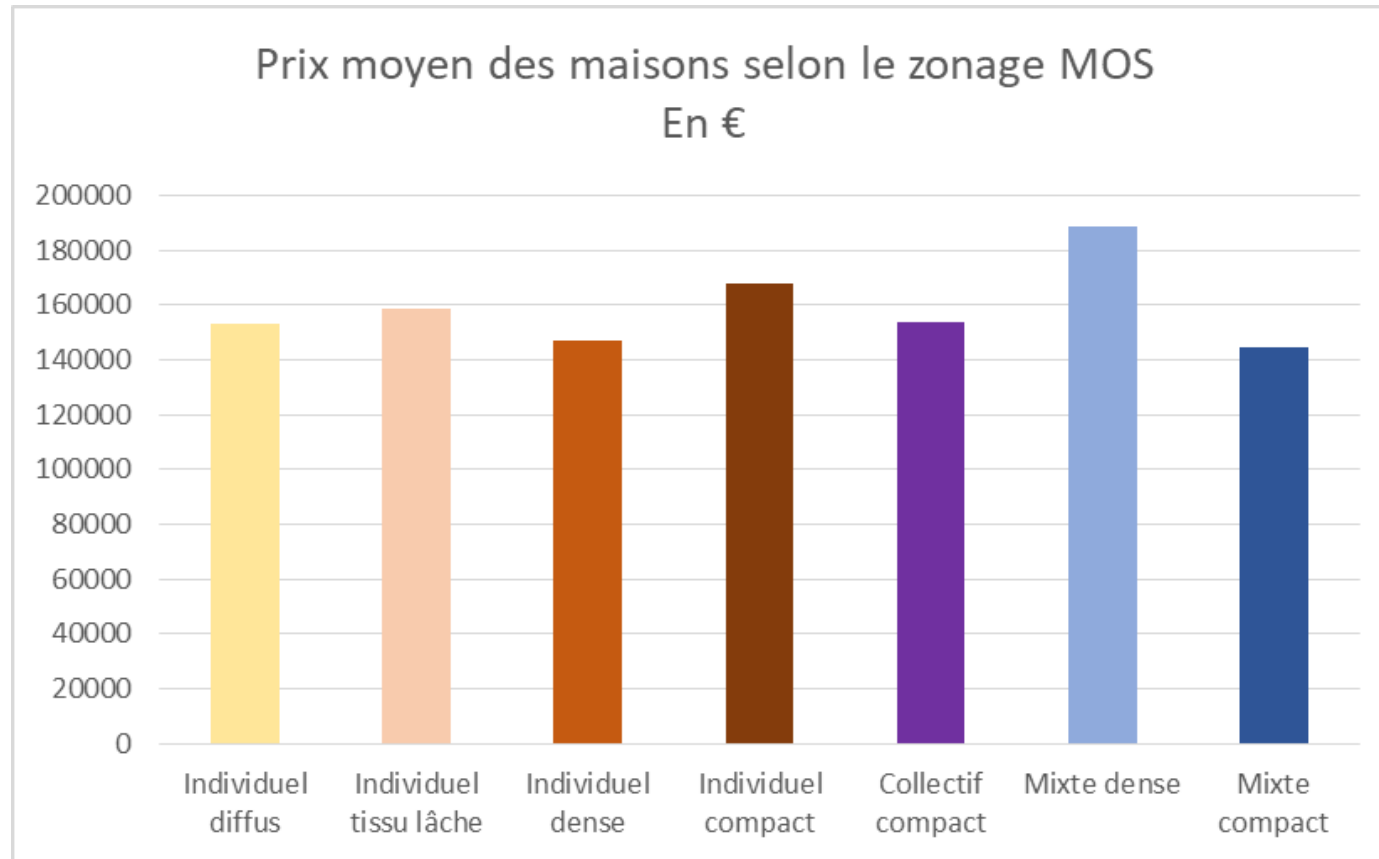
	Surface en %		
	Territoire 1	Territoire 2	Territoire 3
Collectif	3,0	1,1	1,0
Individuel	95,3	96,8	96,4
Tissu mixte	1,7	2,1	2,6
	100	100	100

	Surface en %		
	Territoire 1	Territoire 2	Territoire 3
Tissu compact	3,1	1,9	1,4
Tissu dense	22,3	7,8	4,3
Tissu lâche	34,7	26,6	27,9
Tissu diffus	35,9	59,8	56,5
Bâtiment isolé	4,0	3,9	9,9

Exemples de production d'indicateurs

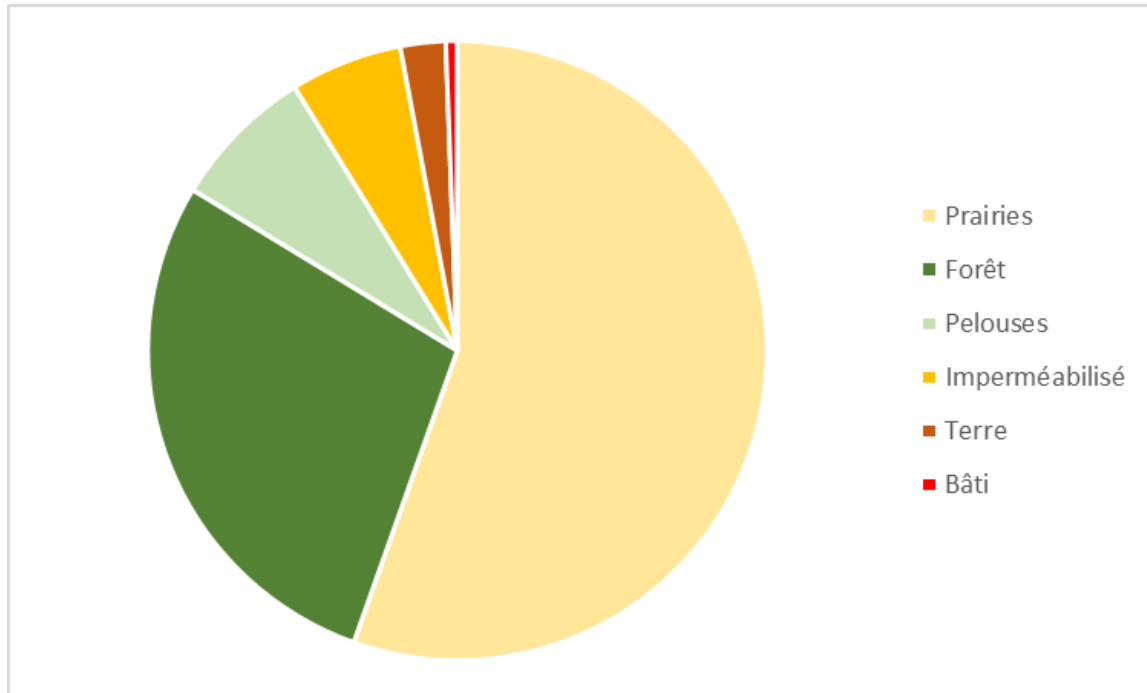


Exemples de production d'indicateurs

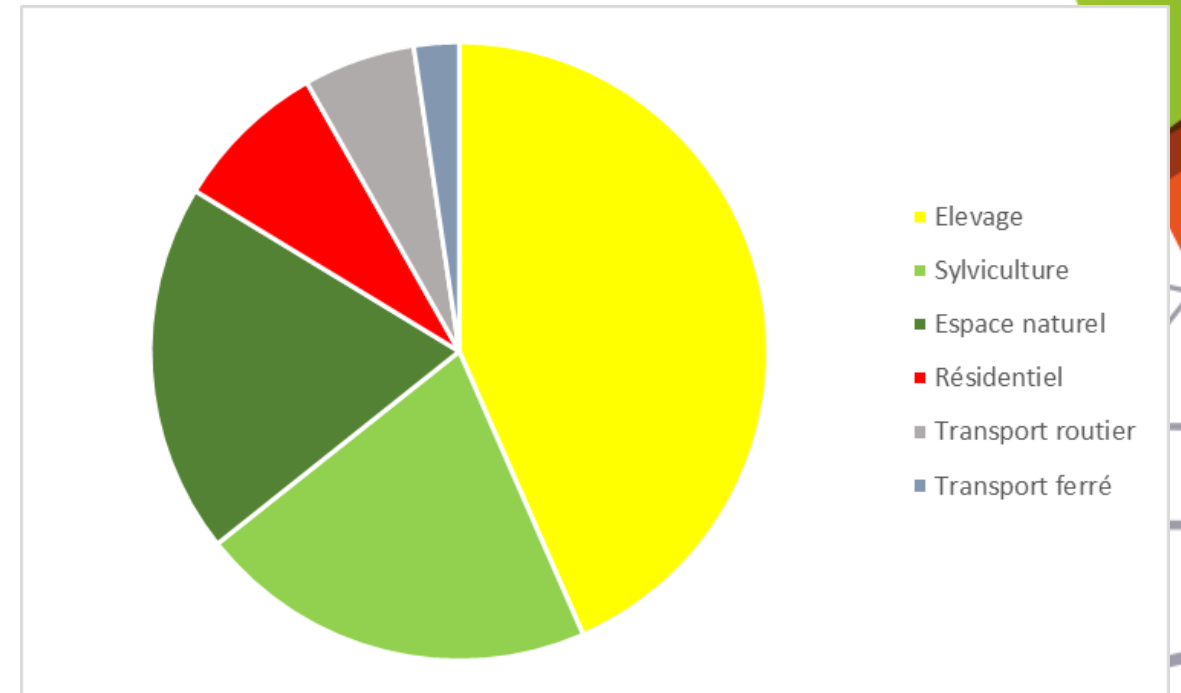


Exemples de production d'indicateurs

Situation des zones AUs d'un EPCI



En couverture



En usage

Le MOS 14,50,61 Perspectives



Le MOS 14,50,61

Diffusion du MOS

- Mise en ligne du Mode d'occupation des sols sur Géonormandie
- Téléchargement par département
- Donnée librement utilisable



Le MOS 14,50,61

Accompagnement à l'utilisation du MOS

- Sessions d'exposés techniques
- Appui des Conseils Départementaux du Calvados, de la Manche et de l'Orne



Le MOS 14,50,61

Remontée d'erreurs sur les données

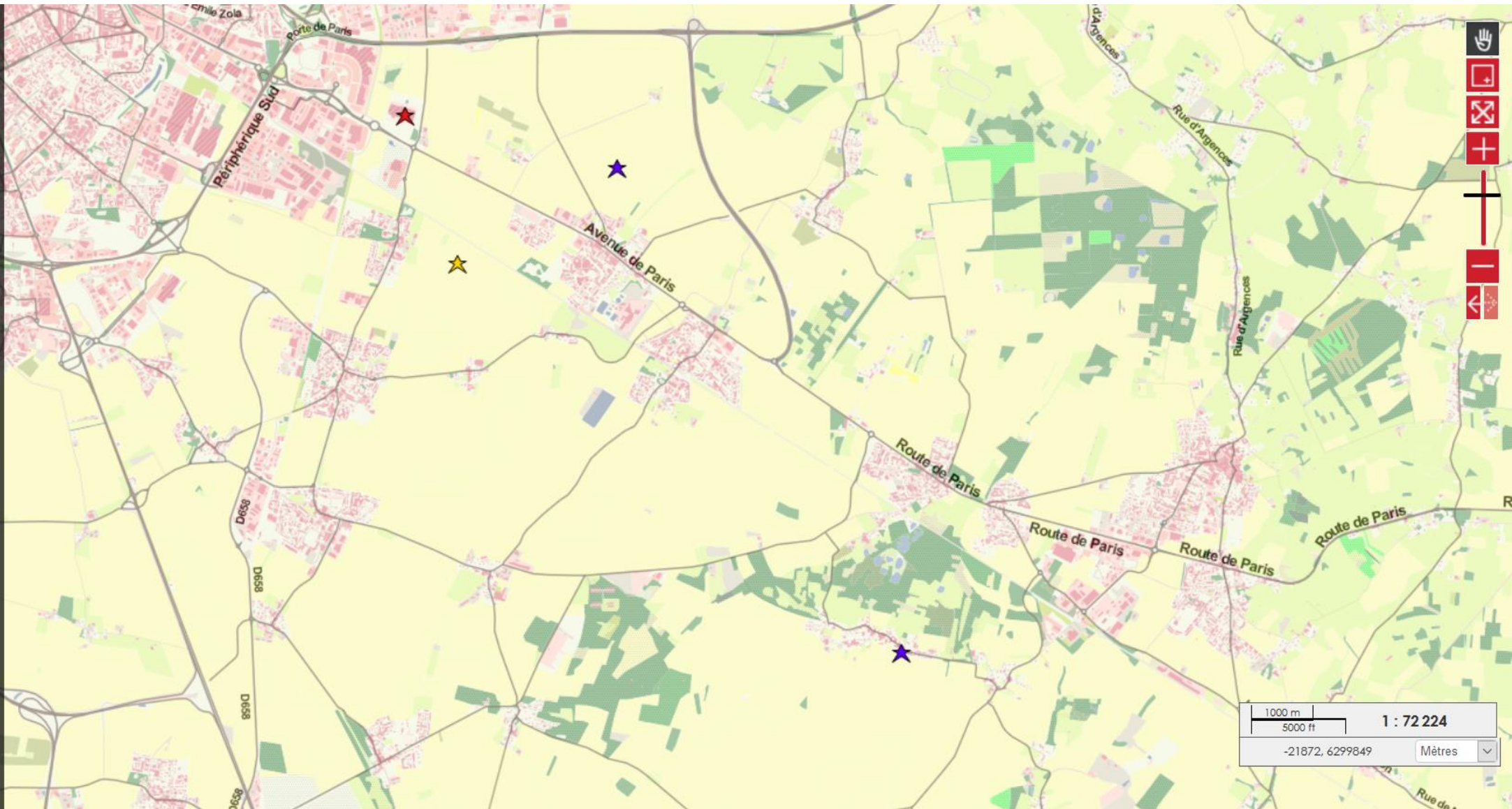
- Un outil de remontée de commentaires proposé par Alisé Géomatique



Couches Fermer

Légende

- ▼ Retours OCS
- ▶ Retours MOSN
- ▼ MOSN
- ▼ LOT 1
 - ▶ LOT1 Couverture
 - ▶ LOT1 Usage
- ▼ LOT 2
 - ▶ LOT2 Couverture
 - ▶ LOT2 Usage
- ▼ LOT 3
 - ▶ LOT3 Couverture
 - ▶ LOT3 Usage



Map navigation controls including a hand icon for panning, a square icon for zooming, a crosshair icon for centering, a plus sign for zooming in, a minus sign for zooming out, and a double arrow icon for full screen.

1000 m | 5000 ft | 1 : 72 224

-21872, 6299849 | Mètres

Le MOS 14,50,61

Et un MOS normand ?

- Des intérêts multiples pour une nouvelle production
- Rechercher l'équilibre entre utilité et coût
- Appui d'une assistance à maîtrise d'ouvrage (partenariat Région, Etat, EPF Normandie)
 - Evaluer les usages
 - Tenir compte de l'existant
 - Tenir compte des projets
 - Proposer une méthode

