

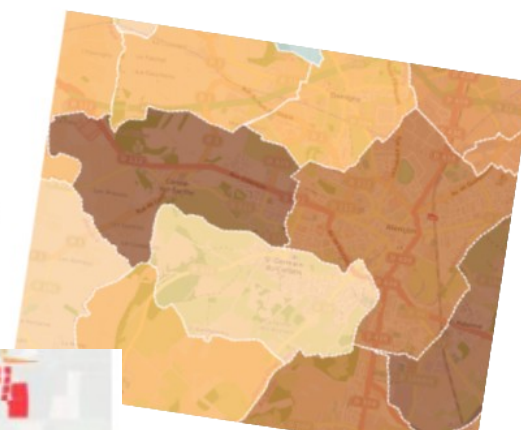
# Réseau départemental SIG – Orne - 17 juin 2022

## Les données « occupation du sol »

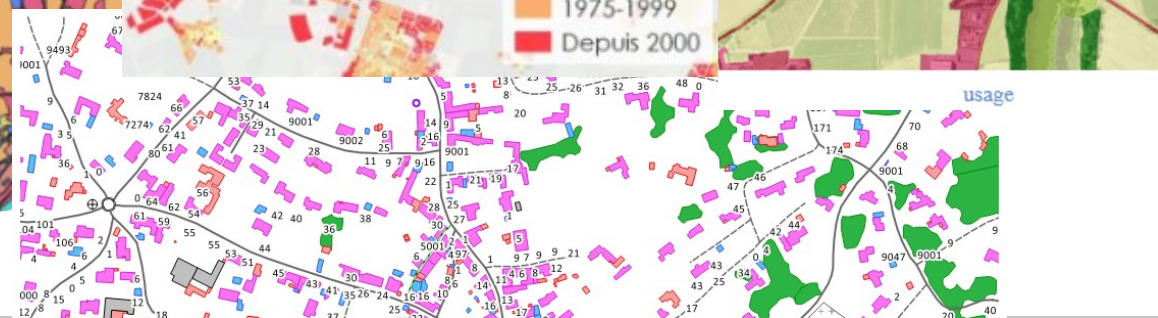
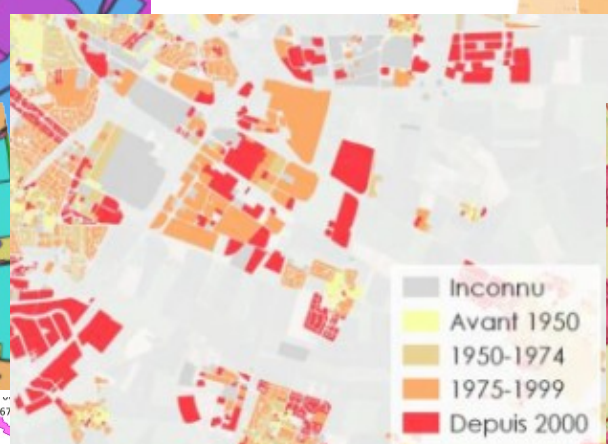
- ✓ Autre sables et limons
- ✓ Autres formations arbustives
- ✓ Autres formations herbacé...
- ✓ Autres peuplements mixtes
- ✓ Autres sols nus
- ✓ Autres zones bâties
- ✓ Autres zones non bâties
- ✓ Bassins d'eau continentale
- ✓ Canaux
- ✓ Coupes et autres travaux f...
- ✓ Dune
- ✓ Forêt et végétation arbusti...
- ✓ Formations arbustives bas...
- ✓ Fourrés
- ✓ Landes
- ✓ Pelouses et prairies urbaines
- ✓ Pelouses naturelles
- ✓ Peuplements de conifères
- ✓ Peuplements de feuillus
- ✓ Pierres
- ✓ Plans d'eau



- de 0 à 10 000 m<sup>2</sup> (entre 0 à 1 ha)
  - de 10 000 à 20 000 m<sup>2</sup> (entre 1 et 2 ha)
  - de 20 000 à 50 000 m<sup>2</sup> (entre 2 et 5 ha)
  - de 50 000 à 100 000 m<sup>2</sup> (entre 5 et 10 ha)
  - de 100 000 à 200 000 m<sup>2</sup> (entre 10 et 20 ha)
  - plus de 200 000 m<sup>2</sup> (plus de 20 ha)
- Carte à afficher
- Consommation d'espace pour la période 2009-2020 (m<sup>2</sup>)
- Dont consommation à usage d'habitat 2009-2020 (m<sup>2</sup>)
- Dont consommation à usage d'activité 2009-2020 (m<sup>2</sup>)
- Taux d'espace consommé par rapport à la surface communale (m<sup>2</sup>)
- Variation ménages 2012-2017
- Variation emplois 2012-2017
- MP consommé / variation population (2012 à 2017)
- Evolution ménages / Ha consommé pour l'habitat (2012 à 2017)
- Evolution ménages/emplois / Ha consommé (2012 à 2017)



- 11
- 12
- 13
- 14
- 15
- 20
- 21
- 22
- 23
- 24
- 31
- 32
- 51



# Les données « occupation du sol »

Dans la continuité de la présentation du MOS 14, 50 et 61 (EPFN) lors de la dernière réunion du réseau départemental SIG (11/2021), la DDT vous présente sans exhaustivité, un panel de bases de données "occupation du sol" disponibles et potentiellement intéressantes pour les services et la connaissance des territoires.

6 bases de données :

- rappel sur le MOS 14, 50, 61 (EPFN)
- cartographie de la consommation foncière (EPFN)
- OSCOM (DRAAF)
- observatoire national de l'artificialisation (CEREMA)
- BD-TOPO® (IGN)
- OCS GE (IGN - en projet)

# Les données « occupation du sol »

Présentation non exhaustive car :

- orientée sur les bases de données de résolution à grande échelle, accessible en open data et avec une couverture intégrale de l'Orne
- Corine Land Cover et Terruti-Lucas volontairement écartées car les mailles de restitution ne sont pas suffisamment fines
- Vigisol également car il ne s'agit pas d'une donnée libre.

Pour information, sur le site de l'observatoire de l'artificialisation en Normandie (<http://www.normandie-artificialisation.fr/artificialisation-des-sols-et-consommation-a86.html>), une analyse des sources de données disponibles réalisée dans le cadre des « premiers éléments de diagnostic » paru en mai 2021.

base de données	producteur	objectif	généalogie	production	réactualisation	nomenclature
Référence : <a href="https://www.geonormandie.fr/geonetwork/srv/fre/catalog.search#/metadata/67eb98bf-872b-44e6-b059-ec3349a43fe1">https://www.geonormandie.fr/geonetwork/srv/fre/catalog.search#/metadata/67eb98bf-872b-44e6-b059-ec3349a43fe1</a>						
Mode d'occupation du sol – MOS 14 50 61	EPFN	Occupation (couverture) et usage des sols	Photos aériennes 2016 - données pré-traitées IGN, fichiers fonciers et autres	1 couche .shp	MOS normand ?	oui
Référence : <a href="https://www.geonormandie.fr/geonetwork/srv/fre/catalog.search#/metadata/34d043a3-889c-43d0-8130-f20a325e92b4">https://www.geonormandie.fr/geonetwork/srv/fre/catalog.search#/metadata/34d043a3-889c-43d0-8130-f20a325e92b4</a>						
Cartographie de la consommation foncière – CCF	EPFN/Région Normandie	suivre chaque année (depuis 1950 pour l'habitat et depuis 2000 pour l'activité économique) la consommation foncière à l'échelle de la parcelle	PCI Vecteur 2021 (base littérale DGFIP 2021), apports PERVAL 2014, BD TOPO 2021 et de l'Orthophotographie régionale 2019-2020.	Détection et qualification des terrains consommés par le bâti et dépendances. 4 couches .shp	2013 2015 2020	non
Référence : <a href="https://www.geonormandie.fr/geonetwork/srv/fre/catalog.search#/metadata/82bcf00c-5ec0-429c-abf8-716b12c0ac65">https://www.geonormandie.fr/geonetwork/srv/fre/catalog.search#/metadata/82bcf00c-5ec0-429c-abf8-716b12c0ac65</a>						
Observatoire des sols à l'échelle communale – OSCOM	DRAAF	Disposer d'un outil de connaissance du territoire et étudier l'évolution de l'occupation du sol	générer à partir de la BD-TOPO® et la BD-FORET® de l'IGN©, du RPG agricole de l'ASP et du parcellaire Majic de la DGFIP.	1 couche .shp	Tous les ans depuis 2008 à 2020	oui Fondée sur la nomenclature CLC
Référence : <a href="https://cerema.app.box.com/v/pnb-action7-indicateurs-fffolder/149684581362">https://cerema.app.box.com/v/pnb-action7-indicateurs-fffolder/149684581362</a>						
Observatoire national de l'artificialisation	CEREMA	Permettre un état des lieux de la consommation d'espaces et le mettre à la disposition	générer à partir des fichiers fonciers sur la destination des constructions : « activité », « habitat », « mixte » et « inconnu ».	1 couche .shp Données à la commune et carroyées/1km	Tous les ans depuis 2009	non
Référence : <a href="https://geoservices.ign.fr/bdtopo">https://geoservices.ign.fr/bdtopo</a>						
Bd Topo3	IGN	modélisation 2D et 3D du territoire et de ses infrastructures sur l'ensemble du territoire français	Générer à partir des photos aériennes	Une trentaine de couches .shp : bâti, hydrographie, occupation du sol, transports...	Depuis 2019, une nouvelle mise à jour est publiée chaque trimestre.	non
Référence : <a href="https://artificialisation.developpement-durable.gouv.fr/bases-donnees/ocs-ge">https://artificialisation.developpement-durable.gouv.fr/bases-donnees/ocs-ge</a>						
Occupation du sol à grande échelle - OCS GE	IGN	couverture du sol et usage du sol (appelé modèle en 2 dimensions)	précision géométrique appuyée sur le Référentiel à Grande Échelle (RGE®) : BD-TOPO®, BD-FORET® de l'IGN©, RPG agricole de l'ASP + photo-interprétation	Objectif de couverture nationale pour fin 2024	oui	Oui - 14 postes pour la couverture du sol et 17 pour l'usage du sol

# Les données « occupation du sol »

Quelques sites de références :

- MOS 14, 50, 61 :

<https://www.geonormandie.fr/geonetwork/srv/fre/catalog.search#/metadata/67eb98bf-872b-44e6-b059-ec3349a43fe1>

- cartographie de la consommation foncière :

<https://www.geonormandie.fr/geonetwork/srv/fre/catalog.search#/metadata/34d043a3-889c-43d0-8130-f20a325e92b4>

- OSCOM :

<https://www.geonormandie.fr/geonetwork/srv/fre/catalog.search#/metadata/82bcf00c-5ec0-429c-abf8-716b12c0ac65>

- observatoire national de l'artificialisation :

<https://cerema.app.box.com/v/pnb-action7-indicateurs-ff/folder/149684581362>

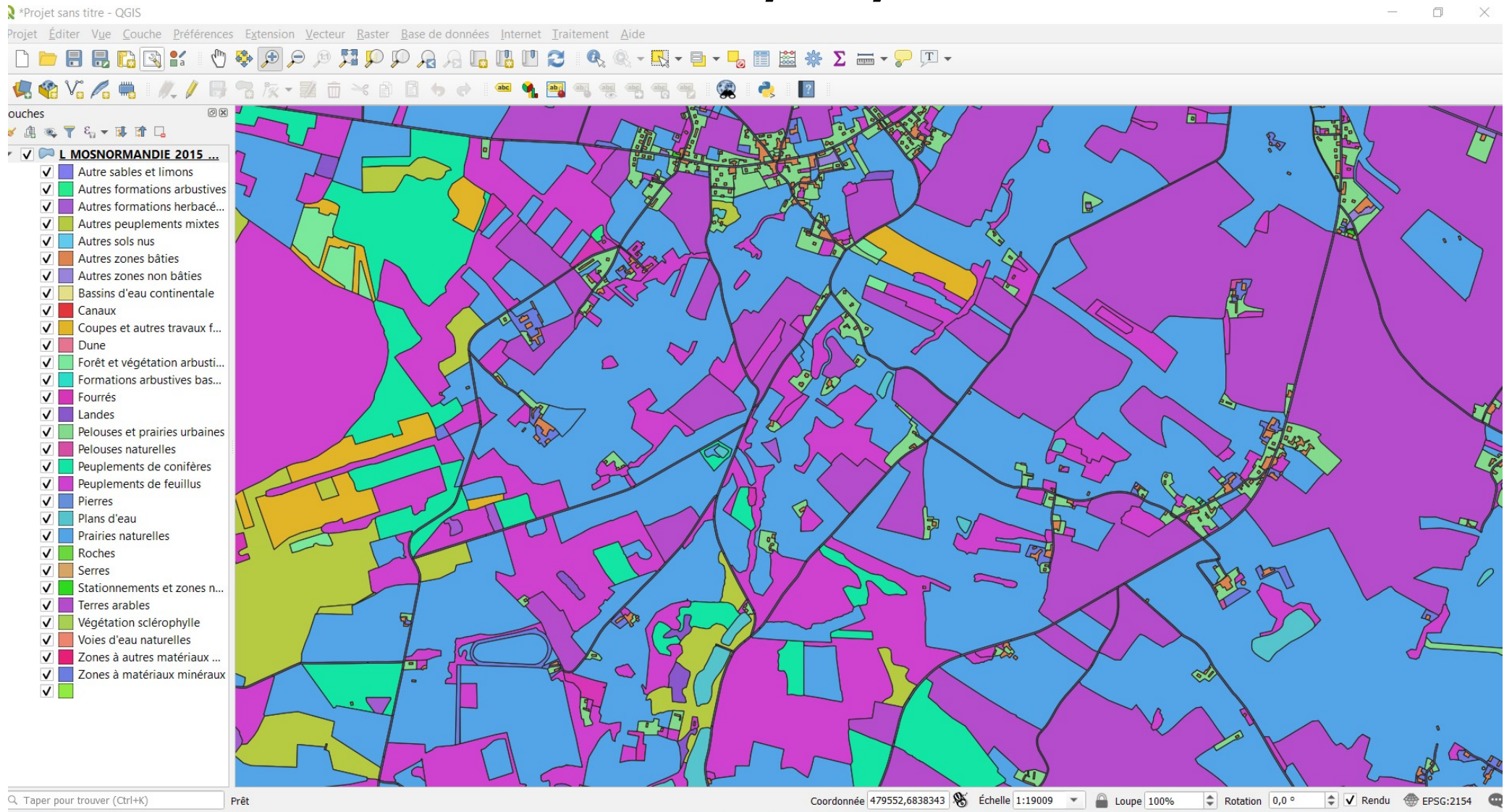
- BD-TOPO® (IGN) : <https://geoservices.ign.fr/bdtopo>

- OCSGE : <https://artificialisation.developpement-durable.gouv.fr/bases-donnees/ocs-ge>

# Les données « occupation du sol »

base de données	producteur	les +	les -
Mode d'occupation du sol – MOS 14 50 61	EPFN	A la fois couverture et usage du sol Assez bonne fiabilité, entre 85 et 98 % Accompagnement de l'EPFN auprès des services	pas d'analyse sur l'évolution de l'occ sol possible à ce jour « photographie » du territoire à un instant « t » (2016)
Cartographie de la consommation foncière – CCF	EPFN/Région Normandie	Serait retenue comme référentiel normand pour le SRADDET (calcul de l'artificialisation des sols pour les collectivités) – Données à la parcelle Bonne fiabilité; toutes les parcelles de + de 1000m <sup>2</sup> font l'objet d'un contrôle des données pour redressement Plus complète que l'observa. national de l'artificialisation	Ne se substitue pas à une analyse terrain Couche très volumineuse 2,5Go
Observatoire des sols à l'échelle communale – OSCOM	DRAAF	Reconduction annuelle Fiabilité très acceptable (conformité à 96 % avec Teruti-Lucas)	Compilation de couches hétérogènes L'analyse sur l'évolution de l'occ sol est très délicate du fait des changements de réglementations PAC/RPG Couche volumineuse 500Mo voire plus/dépt
Observatoire national de l'artificialisation	CEREMA	A défaut de référentiel régional, ce sera le référentiel national avec OCS GE, pour le calcul de la consommation des espaces (loi climat et résilience) Bonne fiabilité	Soumis également aux variations d'enregistrement de l'information (MAJIC - DGFIP) Données à la commune et données carroyées Ne traite que les parcelles cadastrées
Bd Topo3	IGN	Très riche en matière d'informations sur le bâti, hydrographie, occupation du sol, transports... Disponible (gratuit) pour les collectivités adhérant à la CRIGE via GéoNormandie	Non exhaustive en matière d'occ sol (végétation) pas d'analyse sur l'évolution de l'occ sol possible
Occupation du sol à grande échelle – OCS GE	IGN	A la fois couverture et usage du sol sur France entière et référentiel possible pour le calcul de la consommation des espaces (loi climat et résilience)	Non disponible avant fin 2024 mais réflexion en cours au niveau CRIGE (AMO) sur la mise à jour des données « occupation du sol » et harmonisation avec OCS GE

# MOS 14, 50, 61



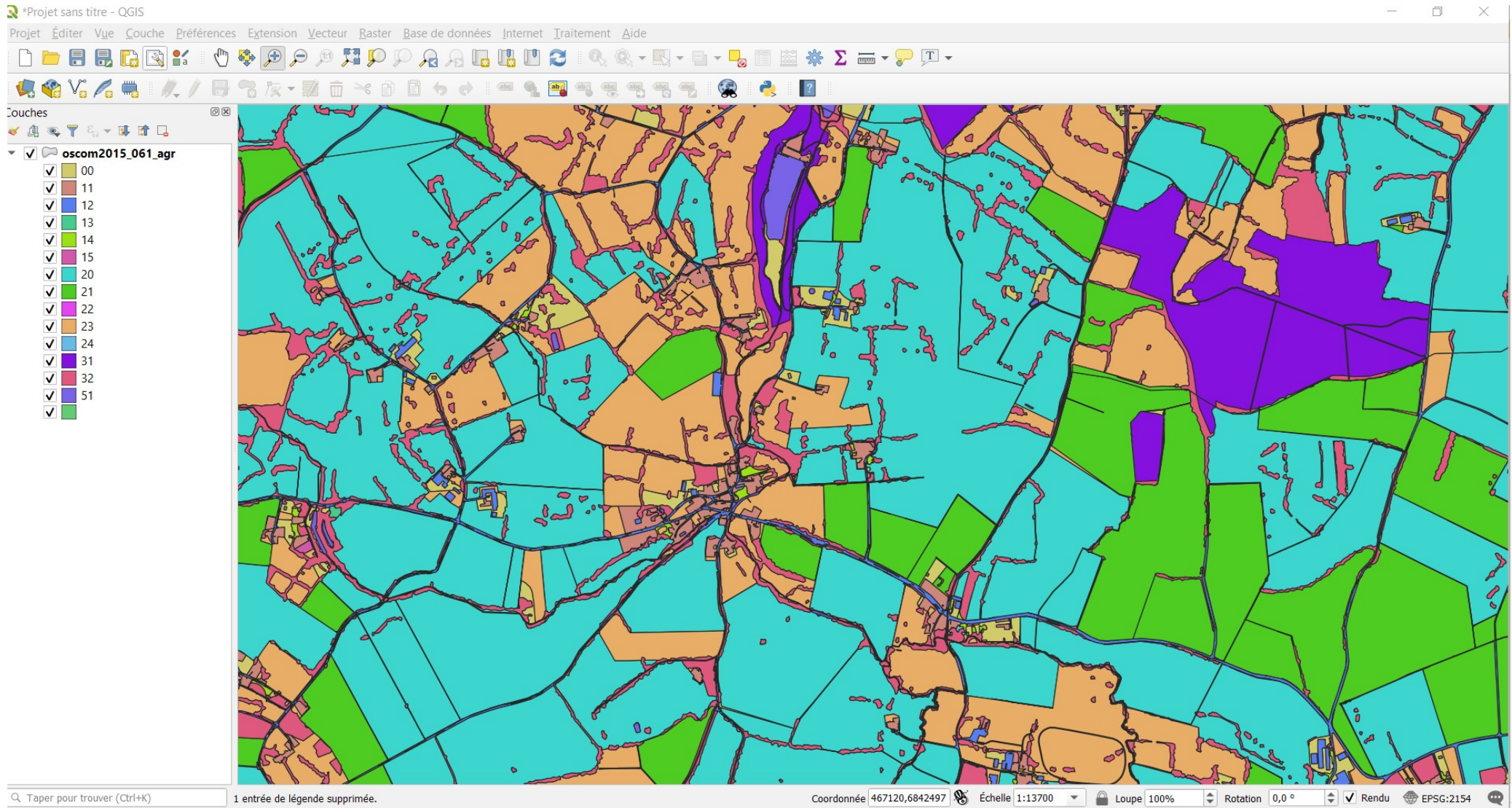
# Cartographie de la consommation foncière - CCF



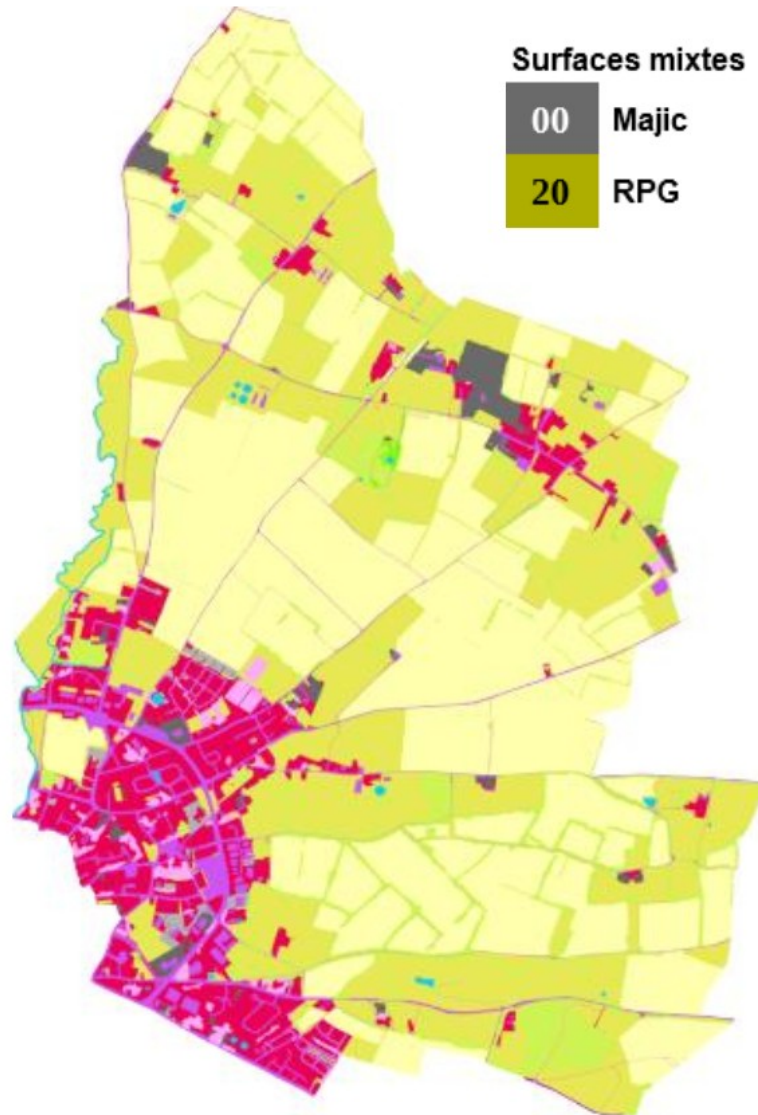
Parcelles de Caen et alentours par période de consommation après mise à jour CCF 2020



# Observatoire des sols à l'échelle communale - OSCOM



# Observatoire des sols à l'échelle communale - OSCOM



OSCOM : Surfaces en 2019 (en ha)	
11	Zones urbanisées et bâties
12	Zones industrielles, commerciales, réseaux de communication, grands équipements
13	Mines, décharges, dépôts et chantiers
14	Espaces verts artificialisés non agricoles
15	Espaces non bâtis en attente de requalification
21	Terres arables
22	Cultures permanentes
23	Prairies
24	Autres terres agricoles
31	Forêts, bois, bosquets
32	Milieu à végétation arbustive et/ou herbacée
51	Eaux continentales
<b>Surface totale (en ha)</b>	

Direction régionale de l'alimentation, de l'Agriculture et de la forêt de Normandie

# Observatoire national de l'artificialisation

Portail de  
l'artificialisation des sols

Visualisation des flux d'artificialisation pour la période de 2009 à 2019

Flux d'artificialisation pour la  
période 2009-2019 (m<sup>2</sup>)

légende

- de 0 à 10 000 m<sup>2</sup> (entre 0 à 1 ha)
- de 10 000 à 20 000 m<sup>2</sup> (entre 1 et 2 ha)
- de 20 000 à 50 000 m<sup>2</sup> (entre 2 et 5 ha)
- de 50 000 à 100 000 m<sup>2</sup> (entre 5 et 10 ha)
- de 100 000 à 200 000 m<sup>2</sup> (entre 10 et 20 ha)
- plus de 200 000 m<sup>2</sup> (plus de 20 ha)

Carte à afficher

- Dont artificialisation à usage d'habitat  
2009-2019 (m<sup>2</sup>)
- Dont artificialisation à usage d'activité  
2009-2019 (m<sup>2</sup>)
- Taux d'artificialisation 2009-2019 par rapport  
à la surface communale (%)
- Variation population 2012-2017
- Variation ménages 2012-2017
- Variation emplois 2012-2017
- M<sup>2</sup> artificialisés / variation population (2012 à  
2017)
- Evolution ménages / Ha artificialisé pour  
l'habitat (2012 à 2017)
- Evolution ménages+emplois / Ha artificialisé  
(2012 à 2017)



Choisir un département ▼

Commencer par choisir un  
département ▼

Choisissez ou Cliquez sur une commune  
pour en afficher les statistiques

# Observatoire national de l'artificialisation

## Portail de l'artificialisation des sols

### Visualisation des flux de consommation d'espace pour la période de 2009 à 2020

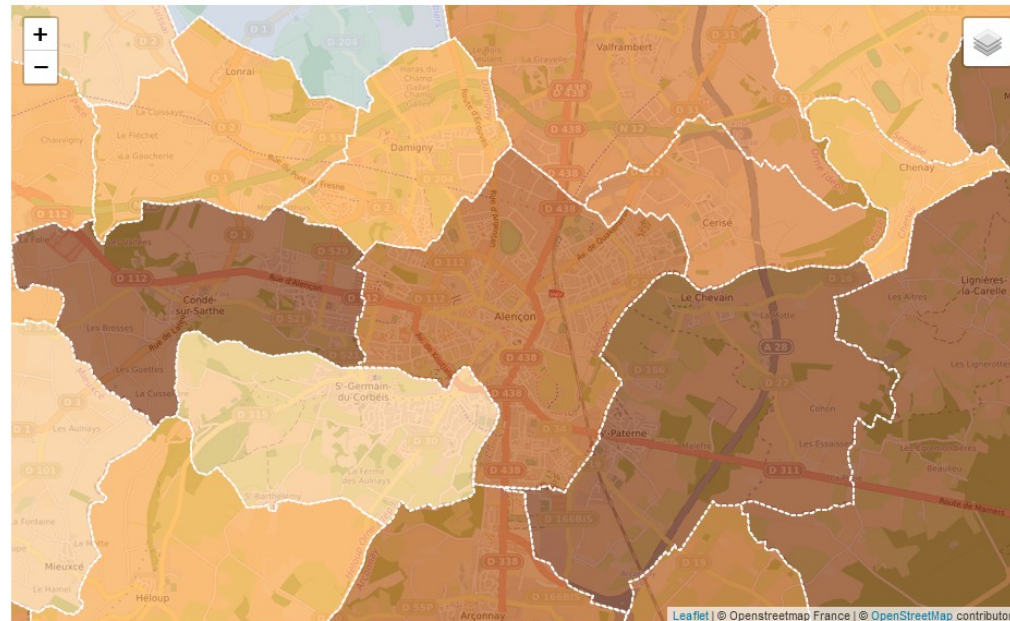
Consommation d'espace pour la période 2009-2020 (m<sup>2</sup>)

légende

- de 0 à 10 000 m<sup>2</sup> (entre 0 à 1 ha)
- de 10 000 à 20 000 m<sup>2</sup> (entre 1 et 2 ha)
- de 20 000 à 50 000 m<sup>2</sup> (entre 2 et 5 ha)
- de 50 000 à 100 000 m<sup>2</sup> (entre 5 et 10 ha)
- de 100 000 à 200 000 m<sup>2</sup> (entre 10 et 20 ha)
- plus de 200 000 m<sup>2</sup> (plus de 20 ha)

Carte à afficher

- Consommation d'espace pour la période 2009-2020 (m<sup>2</sup>)
- Dont consommation à usage d'habitat 2009-2020 (m<sup>2</sup>)
- Dont consommation à usage d'activité 2009-2020 (m<sup>2</sup>)
- Taux d'espace consommé par rapport à la surface communale 2009-2020 (%)
- Variation population 2012-2017
- Variation ménages 2012-2017
- Variation emplois 2012-2017
- M<sup>2</sup> consommé / variation population (2012 à 2017)
- Evolution ménages / Ha consommé pour l'habitat (2012 à 2017)
- Evolution ménages+emplois / Ha consommé (2012 à 2017)



61 - Orne

61001 - Alençon

**Alençon**

(EPCI CU d'Alençon)

données pour la période 2009-2020

**134 077 m<sup>2</sup>**

de nouvelles surfaces consommées

soit **1.24 %**

de la surface communale nouvellement consommée

dont **83 299 m<sup>2</sup>**

de surfaces consommées de type **habitat**

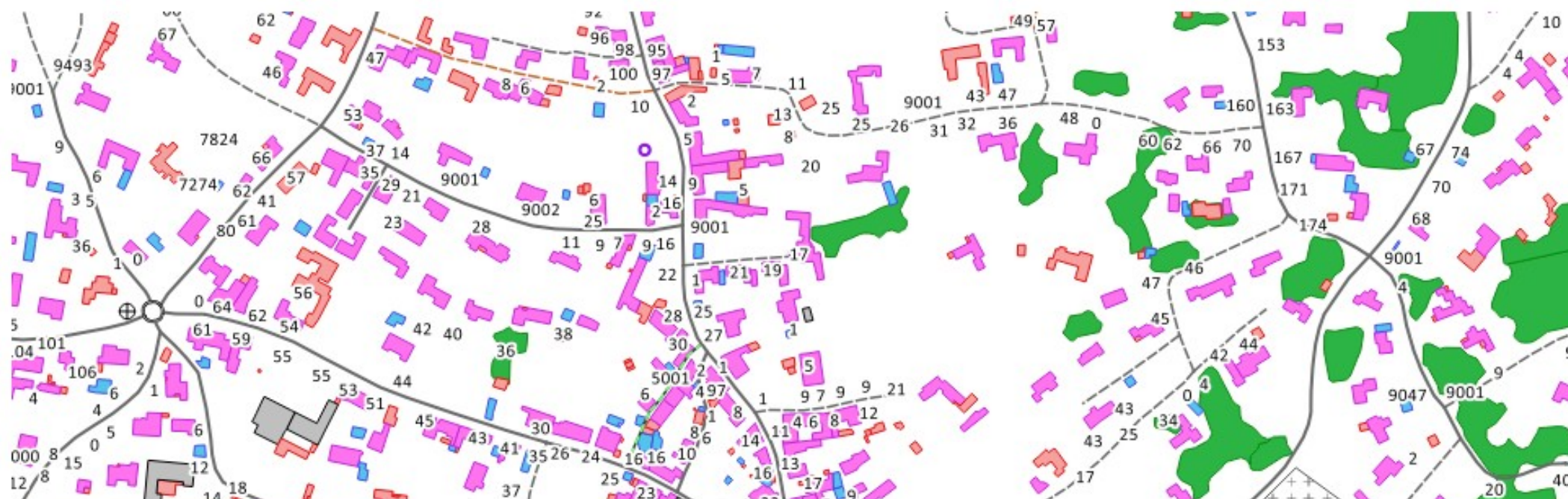
dont **50 778 m<sup>2</sup>**

de surfaces consommées de type **activité**

dont **0 m<sup>2</sup>**

de surfaces consommées **mixte**

# BD-TOPO®



**BD TOPO®**

# Occupation du sol à grande échelle – OCS GE



couverture



usage