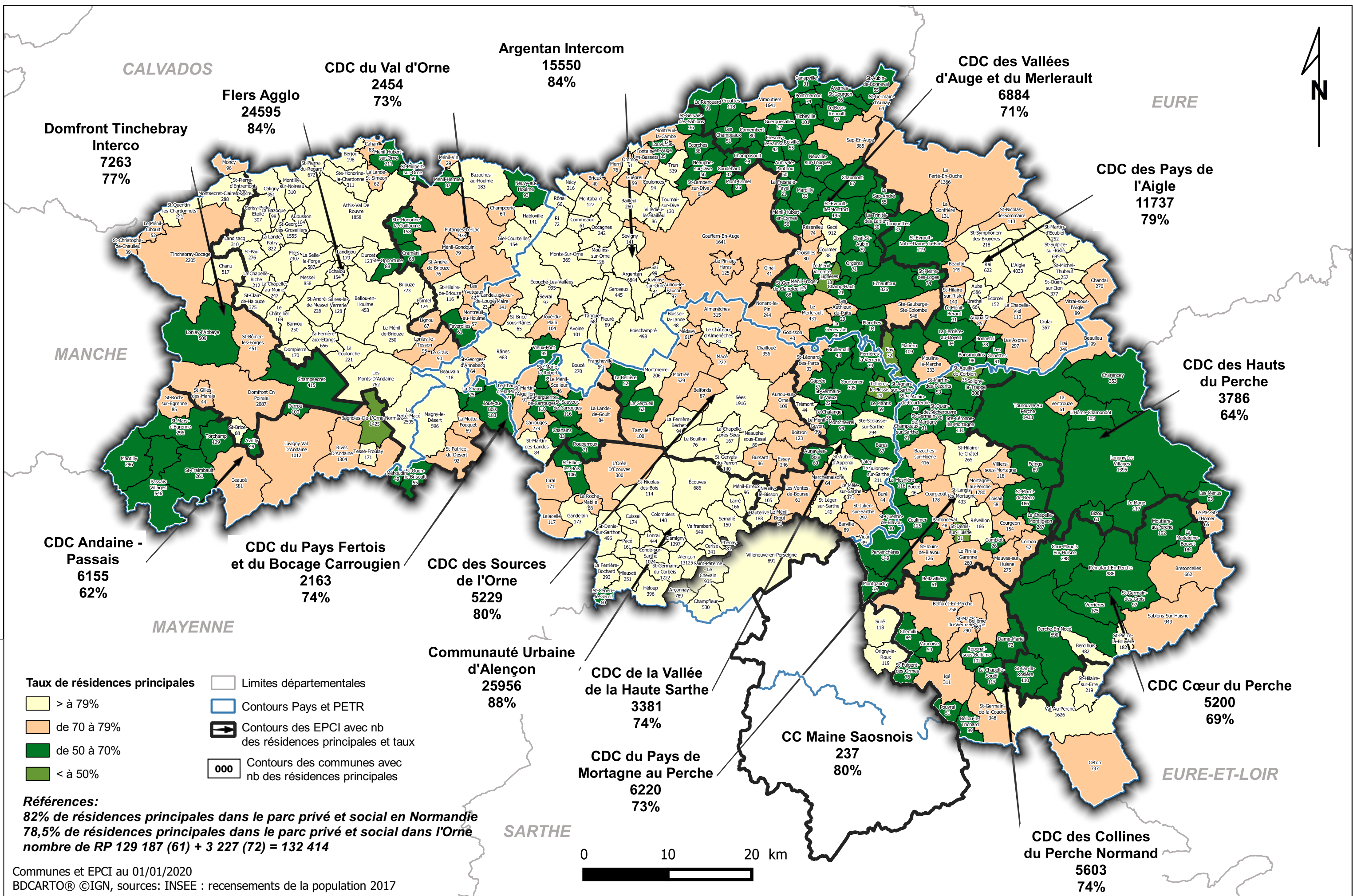


Les résidences principales dans le parc privé et social en 2017 dans l'Orne



CALVADOS

Flers Agglo
24595
84%

CDC du Val d'Orne
2454
73%

Argentan Intercom
15550
84%

CDC des Vallées
d'Auge et du Merlerault
6884
71%

EURE

Domfront Tinchebray
Interco
7263
77%

CDC des Pays de
l'Aigle
11737
79%

MANCHE

CDC des Hauts
du Perche
3786
64%

CDC Andaine -
Passais
6155
62%

CDC du Pays Fertois
et du Bocage Carrougien
2163
74%

CDC des Sources
de l'Orne
5229
80%

MAYENNE

Communauté Urbaine
d'Alençon
25956
88%

CDC de la Vallée
de la Haute Sarthe
3381
74%

CDC du Pays de
Mortagne au Perche
6220
73%

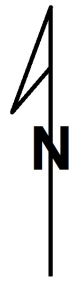
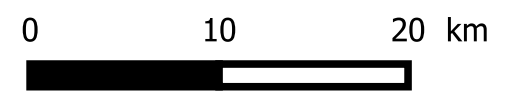
CC Maine Saosnois
237
80%

CDC Cœur du Perche
5200
69%

EURE-ET-LOIR

SARTHE

CDC des Collines
du Perche Normand
5603
74%



CONNAISSANCE, PROSPECTIVE ET PLANIFICATION (CPP)

K:\1_CARTO\9_LOGI_HABITAT\LOGTS_INSEE_RP2017\RP.qgz