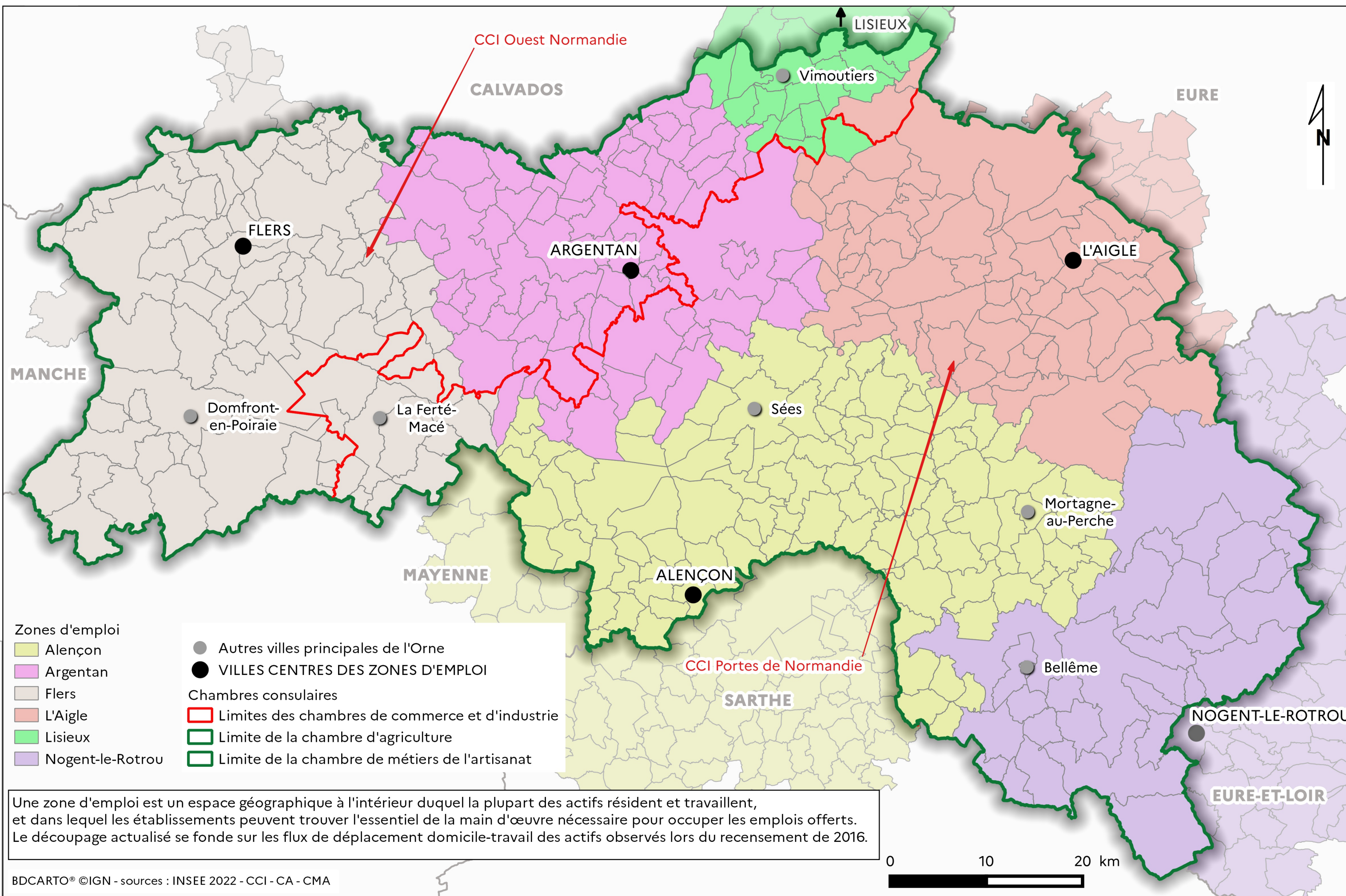


Zones d'emploi et chambres consulaires dans l'Orne



Zones d'emploi

- Alençon
- Argentan
- Flers
- L'Aigle
- Lisieux
- Nogent-le-Rotrou

- Autres villes principales de l'Orne
- VILLES CENTRES DES ZONES D'EMPLOI

Chambres consulaires

- Limites des chambres de commerce et d'industrie
- Limite de la chambre d'agriculture
- Limite de la chambre de métiers de l'artisanat

Une zone d'emploi est un espace géographique à l'intérieur duquel la plupart des actifs résident et travaillent, et dans lequel les établissements peuvent trouver l'essentiel de la main d'œuvre nécessaire pour occuper les emplois offerts. Le découpage actualisé se fonde sur les flux de déplacement domicile-travail des actifs observés lors du recensement de 2016.

