

# MÉMENTO



# DE L'ORNE

Direction Départementale des Territoires



Edition **2015**

# *Avant-propos*

Pour la deuxième année consécutive, la Direction Départementale des Territoires de l'Orne met à votre disposition, sous un format de poche, les chiffres clés et représentations cartographiques du département, au regard de ses métiers et missions.

Cette édition 2015 reconduit les thématiques de l'an passé et s'enrichit de nouvelles données associées au territoire et à l'habitat.

Espérant que cette nouvelle publication répondra à vos attentes, je vous en souhaite une bonne lecture.



**Vincent Royer**

*Directeur départemental des territoires de l'Orne*

## Sommaire

<i>Le territoire</i>	2-13
<i>Environnement</i>	14-25
<i>Agriculture</i>	26-37
<i>Faune sauvage et chasse</i>	38-39
<i>Forêt</i>	40
<i>Développement rural</i>	41
<i>Prévention des risques naturels et technologiques</i>	42
<i>Aménagement du territoire</i>	43-45
<i>Sécurité - Education routière</i>	46-47
<i>Habitat</i>	48-56
<i>Glossaire</i>	57

# LE TERRITOIRE

## Chiffres clés

2

Population (source INSEE 2011) : **290 015 habitants**

Nombre de communes (dont 3 communes nouvelles) : **495**

Établissement publics de coopération intercommunale :  
**27** communautés de communes, **1** communauté d'agglomération  
et **1** communauté urbaine

Superficie totale (source Agreste-SAA 2013) : **614 350 ha**

Superficie agricole utilisée (source Agreste-SAA 2013) : **430 000 ha**

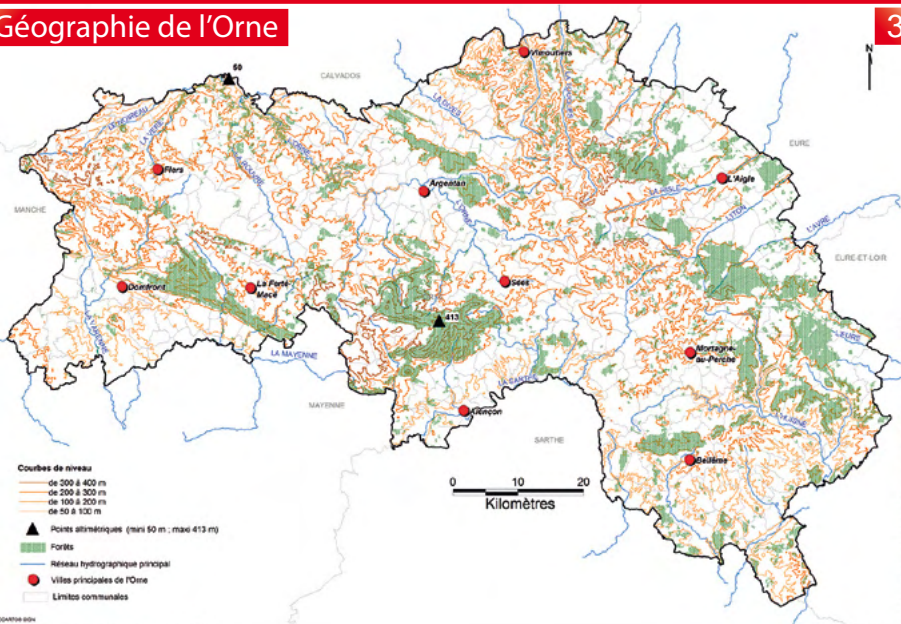
Surface bois, forêts et haies (source Agreste-SAA 2013) : **120 000 ha**

*N.B. : certaines cartes ont été réalisées sur la base des 505 périmètres communaux existants en 2014*

# LE TERRITOIRE

## Géographie de l'Orne

3



Coordonnées, Prospective et Planification (CPP)

© IGN 2014

Director: Départementales des Territoires de l'Orne (DOT)

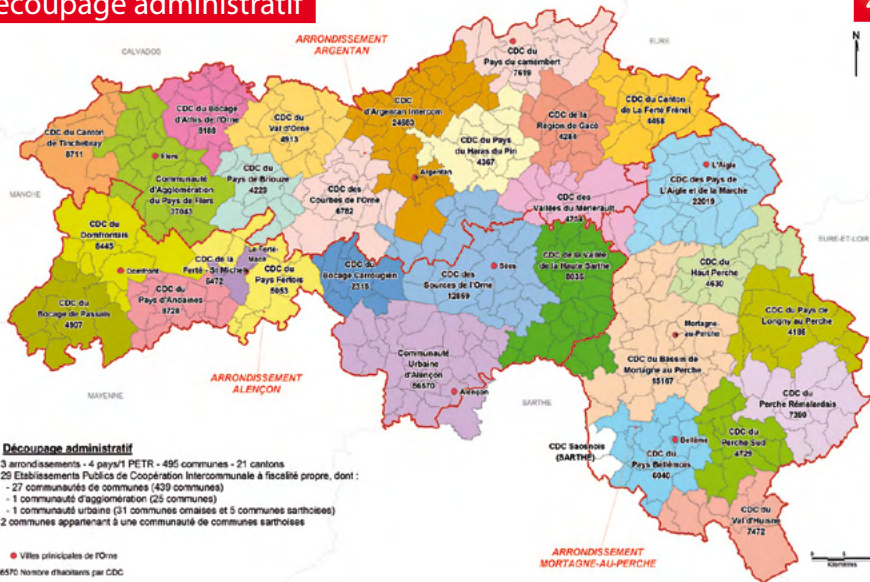
ICD\_CARTOIS\_COUMES (BARRAUD/SARRE/BOUQUENON/PERCHON/STRAUSS) 2014/05/2014

22/05/2015

# LE TERRITOIRE

## Découpage administratif

4



# LE TERRITOIRE

Cantons, Pays et PETR (mai 2015)

5

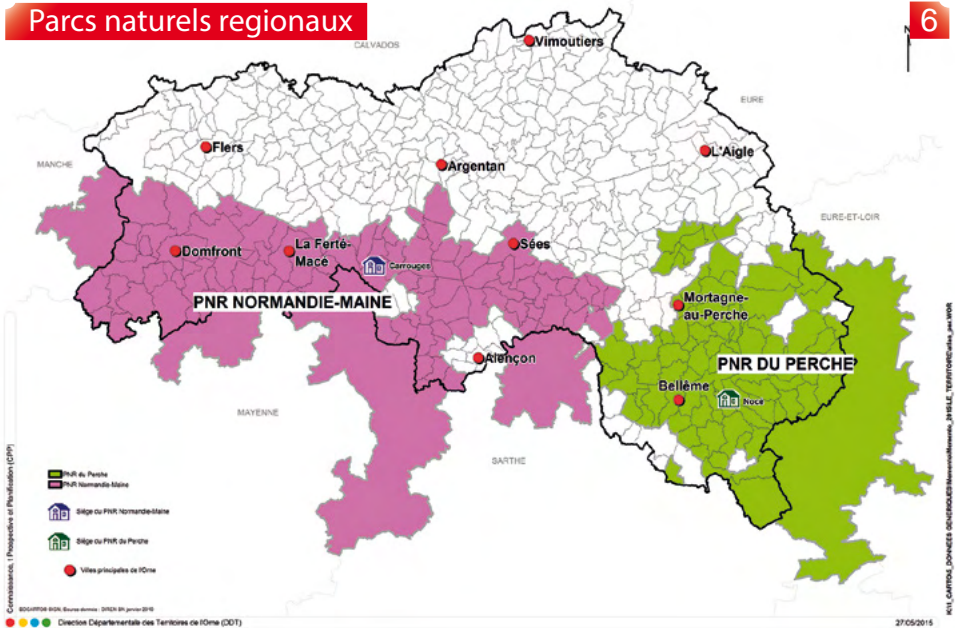


# LE TERRITOIRE

## Parcs naturels régionaux

6

mémo DDT61

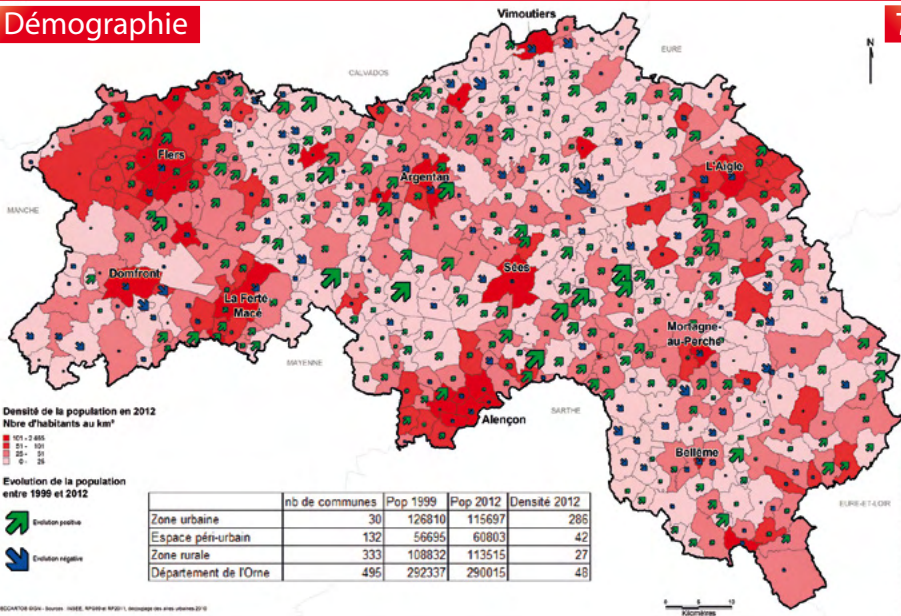




# LE TERRITOIRE

## Démographie

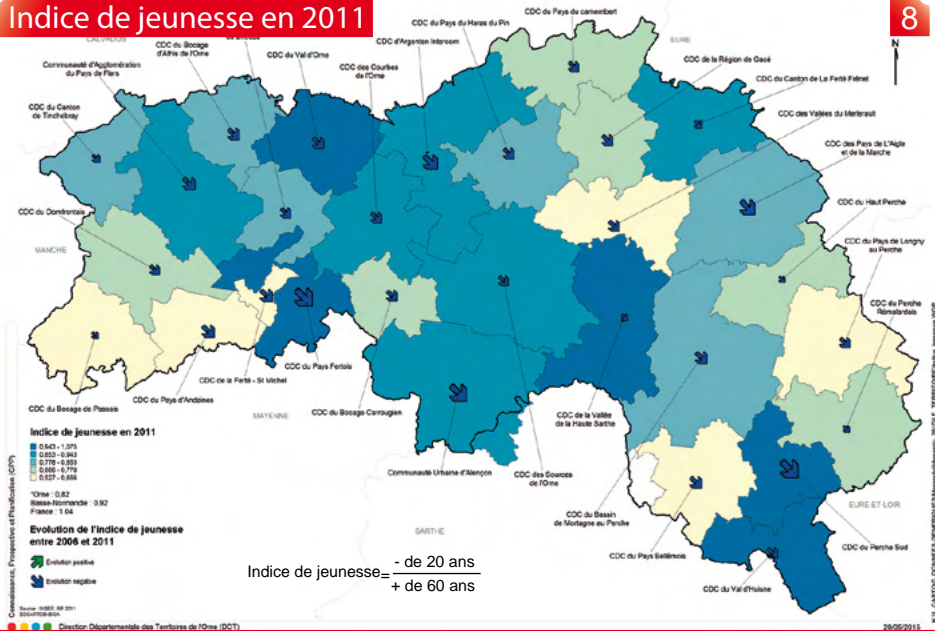
7



# LE TERRITOIRE

## Indice de jeunesse en 2011

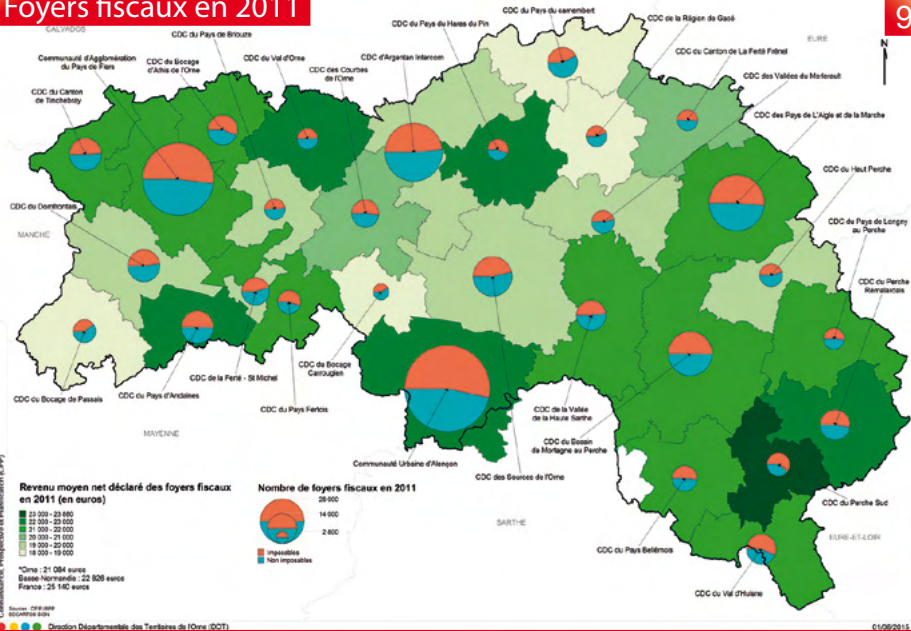
8



# LE TERRITOIRE

## Foyers fiscaux en 2011

9



# LE TERRITOIRE

## Emploi - Répartition emplois / actifs

10

### Dans l'Orne

Nombre d'emplois	<b>112 501</b>
Nombre d'actifs occupés	<b>111 877</b>

### Origine des actifs occupant ces emplois

Orne	<b>95 012</b>	<b>84,5%</b>
Hors département	<b>17 490</b>	<b>15,5%</b>

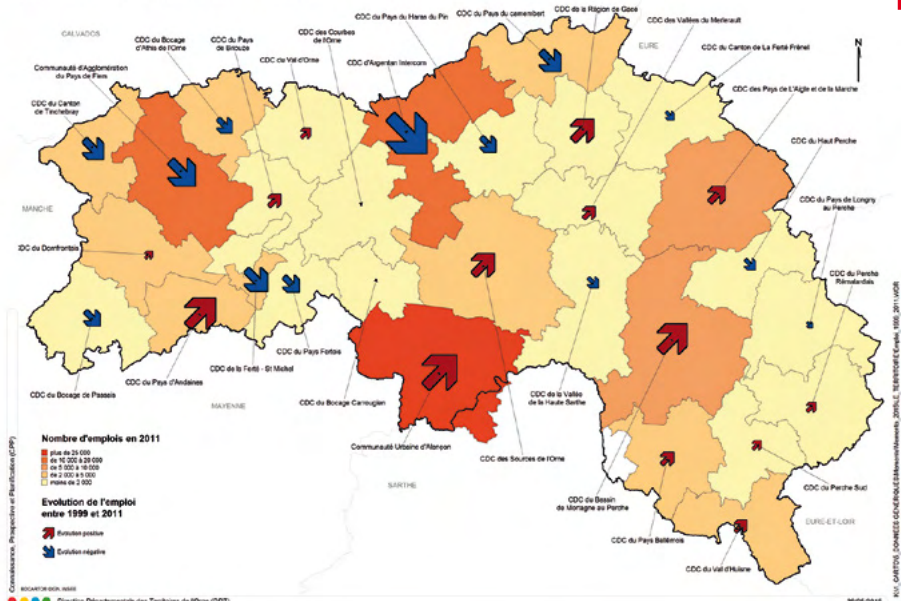
	2011	Evolution depuis 2006 %	Evolution depuis 1999 %
Population âgée de 15 à 64 ans	<b>177 402</b>	<b>-1,6</b>	<b>-2,9</b>
Actifs	<b>125 997</b>	<b>-2,2</b>	<b>-0,9</b>
Actifs ayant un emploi	<b>110 842</b>	<b>-3,8</b>	<b>-0,8</b>
Chômeurs	<b>15 155</b>	<b>+11,9</b>	<b>+1,9</b>
Inactifs	<b>51 405</b>	<b>-0,2</b>	<b>-7,3</b>
Élèves, étudiants et stagiaires non rémunérés	<b>14 893</b>	<b>-6,2</b>	<b>-24,9</b>
Retraités ou préretraités	<b>21 438</b>	<b>+15,9</b>	<b>+24,7</b>
Autres inactifs	<b>15 074</b>	<b>-12,1</b>	<b>-18,3</b>

# LE TERRITOIRE

## Nombre d'emplois en 2011 et évolution 1999/2011

11

mémo DDT61

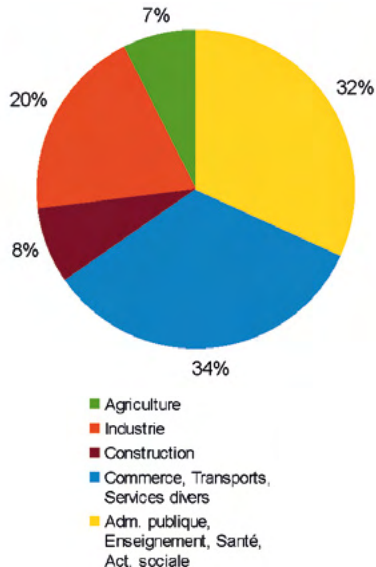


# LE TERRITOIRE

## Emploi - Répartition par secteurs d'activité

12

	2011	Evolution depuis 2006 %	Evolution depuis 1999 %
Agriculture	8 413	-6,8	-19,8
Industrie	21 966	-10,9	-20,3
Construction	8 651	-2,9	+22,8
Commerce, transport, services divers	37 734	-3,7	+5,3
Administration publique, enseignement santé, activités sociales	35 821	+2,4	+13,5
Total	112 585	-3,6	+0,1

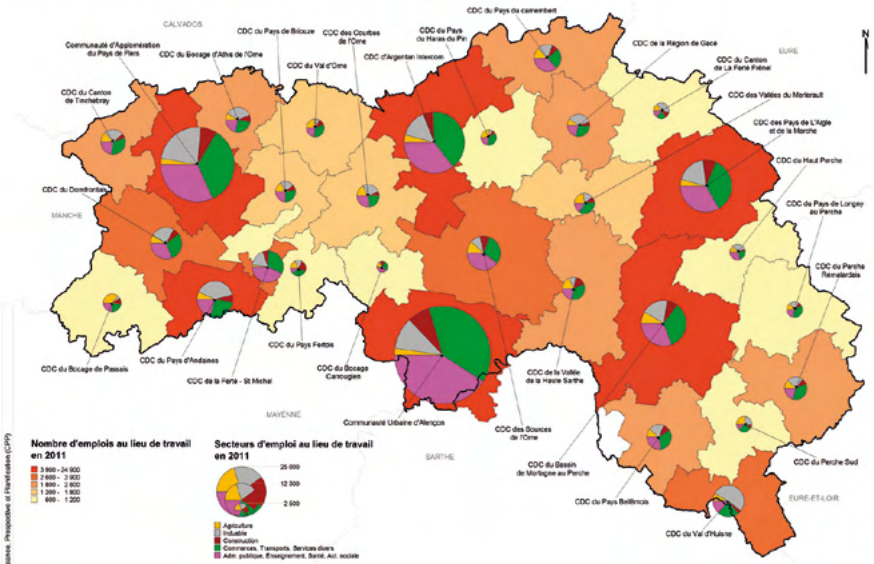


# LE TERRITOIRE

## Secteurs d'emplois en 2011 et évolution 1999/2011 par EPCI

13

mémo DDT61



ORISANTION, Perspectives et Synthèses (CSP)

INSEE/INSEE, INSEE RP 2011

INSEE/INSEE, INSEE RP 2011

K15 CARTON DONNEES CENDREXEMMans\_2011 LE TERRITOIRE Emploi secteur 2011 NOR

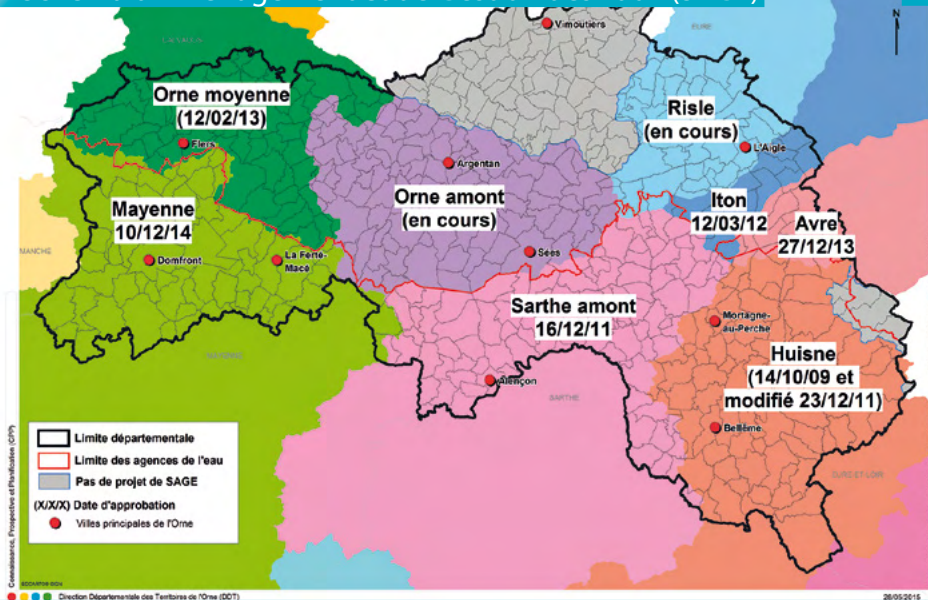


# ENVIRONNEMENT

## Schéma d'Aménagement et de Gestion des Eaux (SAGE)

14

mémo DDT61





# ENVIRONNEMENT

Classement des cours d'eau en liste 2 au titre du L.214-17-1 du code de l'environnement sur lesquels doit être assurée la «continuité écologique»

15

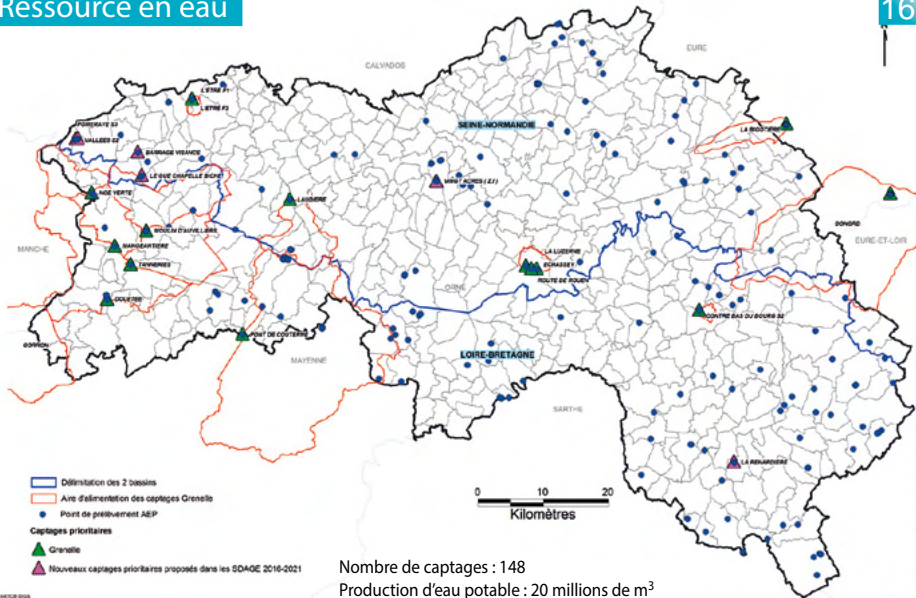
mémo DT61



# ENVIRONNEMENT

## Ressource en eau

16



# ENVIRONNEMENT

Zones vulnérables - Directive Nitrate au 01/05/2015

17



Consultation, prospective et planification (COP)

© CARTON DOR

● ● ● ● Direction Départementale des Territoires de l'Orne (DDT)

RUE JARROU, COMMISSE SÉZÉROISE, 21310 MORTAIN-AU-PÉROUC, 61400

21/05/2015

# ENVIRONNEMENT

## Services publics d'eau potable - Etat des modes de gestion des services au 1/01/2015

18

mémo DDT61

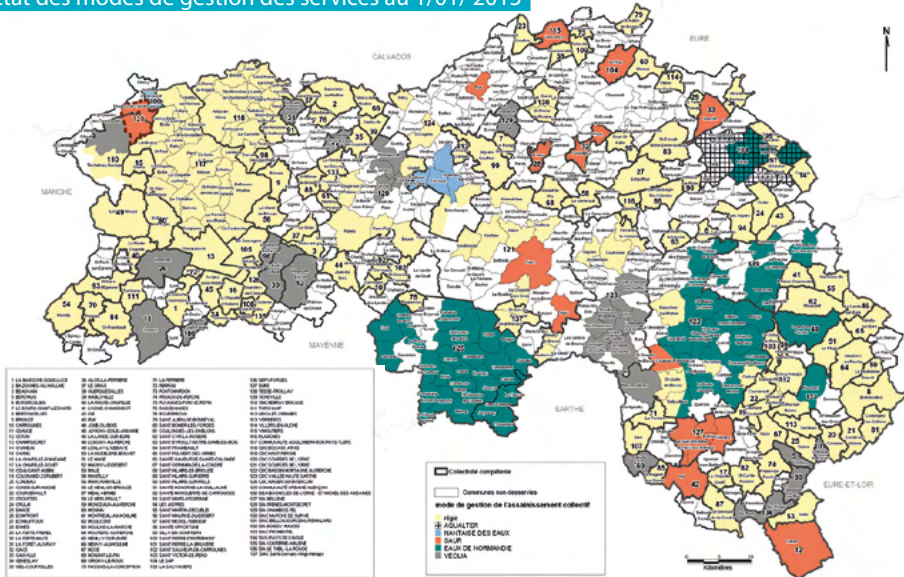


# ENVIRONNEMENT

## Service public d'assainissement collectif Etat des modes de gestion des services au 1/01/ 2015

19

mémento DDT61



# ENVIRONNEMENT

20

20 sites Natura 2000 Directive « Habitat »	Surface(ha)
Landes du Tertre Bizet et Fosse Arthour	222
Haute vallée de l'Orne et affluents	20 621
Site d'Ecouves	1 442
Forêts, étangs et tourbières du Haut-Perche	3 675
Haute vallée de la Sarthe	3 495
Bassin de l'Andainette	618
Carrière de Loissail	1
Ancienne champignonnière des Petites Hayes	4
Anciennes carrières souterraines d'Habloville	4
Bocages et vergers du sud Pays d'Auge	21 541
Vallée du Sarthon et affluents	5 255
Alpes Mancelles	1 197
Bois et coteaux calcaires sous Bellême	120
Marais du Grand Hazé	173
Haute-vallée de la Touques et affluents	1 396
Vallée de l'Orne et ses affluents	2 118
Carrière de Mansonnière	0
Combles de la chapelle de l'Oratoire de Passais	0
Bois et coteaux à l'ouest de Mortagne-au-Perche	35
La Risle, le Guiel et la Charentonne	4 754
<b>Total</b>	<b>66 672</b>

1 site Natura 2000 Directive « Oiseaux »	Surface(ha)
Forêts et étangs du Perche	47 681

83 sites classés et inscrits au titre de la loi paysage	
36 sites classés	120 747
47 sites inscrits	25 916

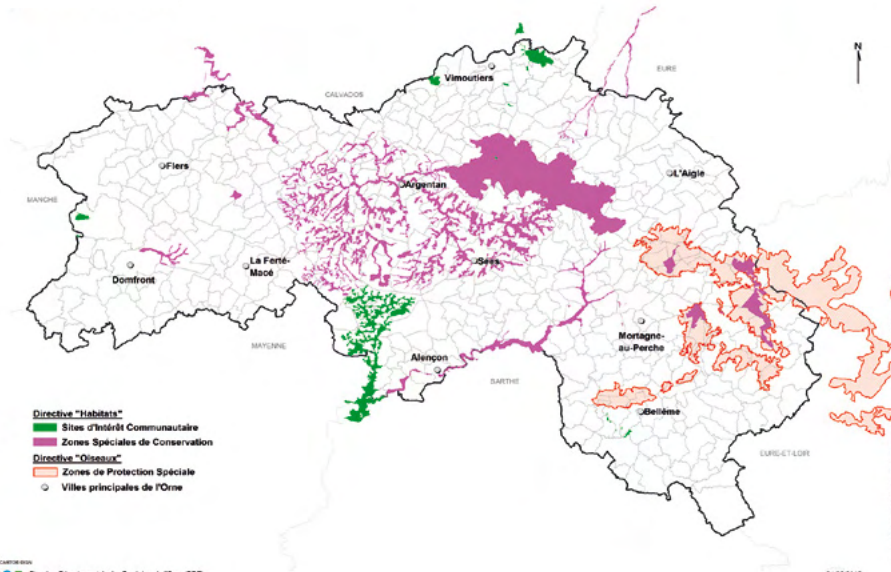


# ENVIRONNEMENT

Natura 2000

21

mémento DDT61

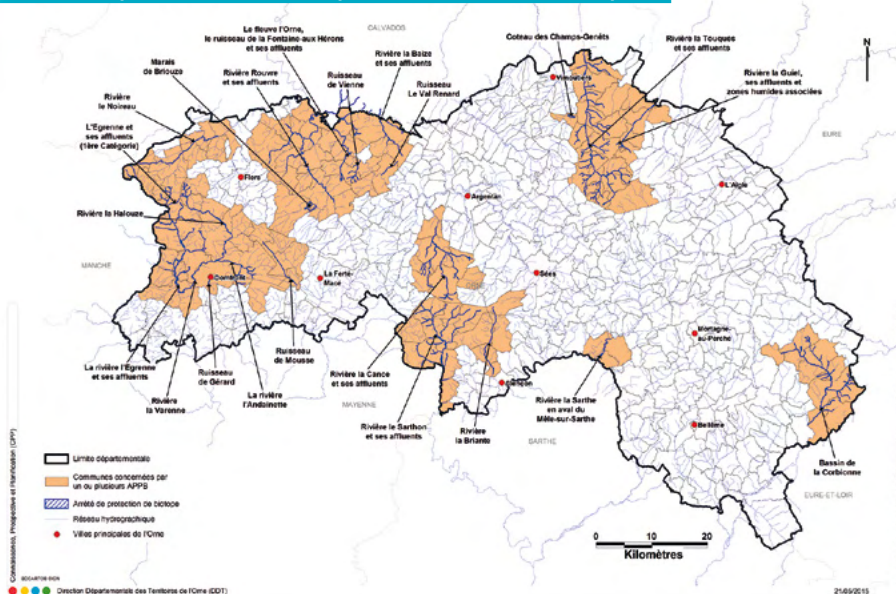


# ENVIRONNEMENT

## Arrêtés préfectoraux de protection des biotopes

22

mémento DDT61



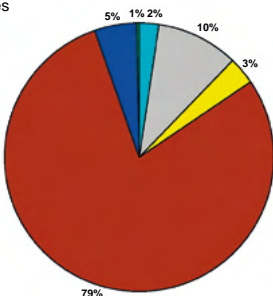


# ENVIRONNEMENT

23

## Energies renouvelables

Répartition des différentes énergies renouvelables en production annuelle actuelle (MWh/an)



Éolien	Commune	Puissance installée en kW/h
	Gâprée Trémont	<b>2 400</b>
Habloville	<b>10</b>	
Livaie	<b>5</b>	
Ommoy	<b>250</b>	
Gaprée	<b>10</b>	
Essay	<b>6</b>	

Méthanisation	Commune	Puissance en kWe/h
	Bosc Renoult	<b>250</b>
	Céaucé	<b>195</b>
	Colonard-Corubert	<b>400</b>
	Fel	<b>1 000</b>
	Gandelain	<b>250</b>
	Magny le Désert	<b>195</b>
	Mont Ormel	<b>250</b>
	Moussonvilliers	<b>150</b>
	Neuilly sur Eure	<b>250</b>
Saint Aubain de Bonneval	<b>250</b>	
Sémallé	<b>275</b>	

Photovoltaïque	Commune	Puissance en kWc/h
	Saint Aubin des Grois	<b>190</b>
	Installations en toiture	<b>8 500</b>
	Total du département	<b>8 700</b>

kWe/h : Kilowatt électrique par heure (Puissance électrique) kWc/h : Kilowatt crête par heure (Puissance maximale de l'ouvrage)

# ENVIRONNEMENT

## Energie renouvelable - Installations collectives «Bois énergie»

24

Commune	Puissance en kWth/h
Argentan	7 600
Domfront	7 400
Alençon	7 200
L'aigle	5 000
La Ferte-Macé	2 200
Perrou	2 100
Mortagne-Au-Perche	2 000
Saint-Andre-De-Messei	2 000
Saint-Martin-Du-Vieux-Belleme	1 400
Belleme	1 000
Orgères	1 000
Chanu	800
La Motte-Fouquet	800
Champsecret	500
Athis-De-L'orne	500

**1 000 kW/h produits  
permettent de  
chauffer environ  
650 logements**

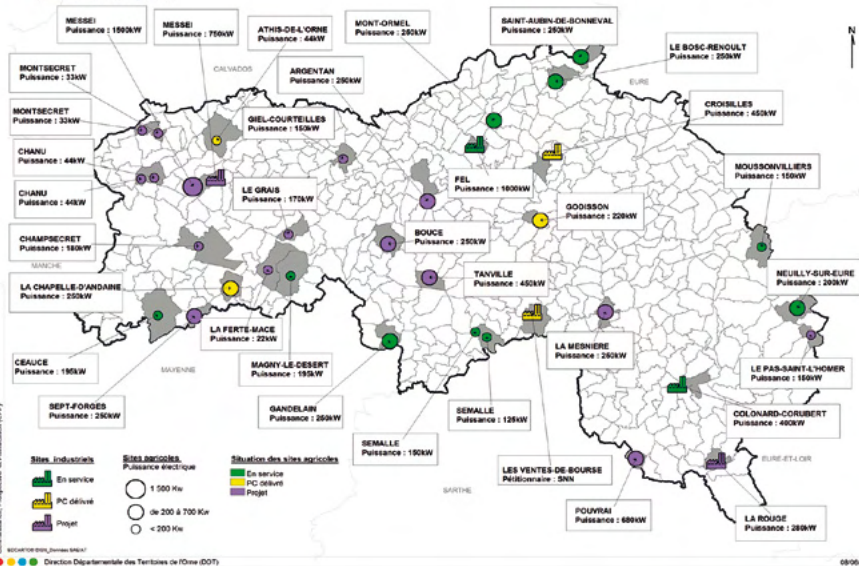
*kWth/h: kilowatt thermique par heure*

# ENVIRONNEMENT

## Unités de méthanisation au 1/06/2015

25

mémo DT61



# AGRICULTURE

## Chiffres clés

26

### Les actifs agricole en 2010

(effectifs)	Orne	Basse-Normandie	France
Chefs d'exploitation et coexploitants	<b>7 530</b>	<b>29 310</b>	<b>603 880</b>
Autres actifs familiaux	<b>2 090</b>	<b>8 870</b>	<b>207 460</b>
Salariés permanents non familiaux	<b>1 990</b>	<b>6 600</b>	<b>154 960</b>
Total	<b>11 610</b>	<b>44 780</b>	<b>966 300</b>

### L'occupation du territoire en 2013

(hectares)	Orne	Basse Normandie	France
Superficie totale	<b>614 350</b>	<b>1 773 950</b>	<b>54 908 700</b>
Surface agricole utilisée (SAU)	<b>430 000</b>	<b>1 293 000</b>	<b>28 812 326</b>
- terres arables	<b>239 000</b>	<b>695 000</b>	<b>18 311 529</b>
- superficies toujours en herbe (STH)	<b>179 100</b>	<b>581 000</b>	<b>9 364 572</b>
- cultures permanentes	<b>2 000</b>	<b>6 000</b>	<b>997 385</b>
Bois et forêts y compris haies	<b>120 000</b>	<b>263 000</b>	<b>16 492 913</b>
Autres territoires dont sols artificialisés	<b>64 350</b>	<b>217 950</b>	<b>9 603 448</b>

SAU : la surface agricole utilisée est la surface des terres dédiées à une activité agricole.

# AGRICULTURE

## Les exploitations

27

### Evolution du nombre d'exploitations

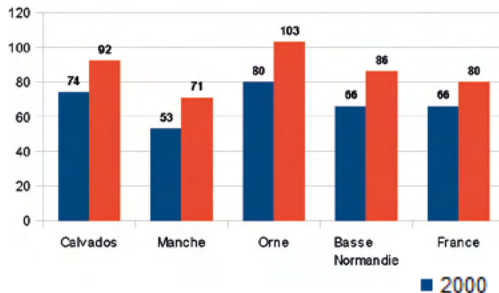
(exploitations)	Orne	Basse Normandie	France
1970	20 100	78 100	1 587 600
1979	16 300	64 700	1 262 700
1988	13 700	54 200	1 016 800
2000	8 400	35 700	663 800
2010	5 900	23 900	490 000

### Superficie moyenne en ha / exploitations

2000	80	66	66
2010	103	86	80

Source : Agreste - Recensements agricoles

### La SAU moyenne des moyennes et grandes exploitations



Source : Agreste - Recensements agricoles de 2000 et 2010

Exploitations moyennes et grandes : Exploitations agricoles dont la production brute standard (PBS) est supérieure ou égale à 25 000 €

### Installations aidées 2002-2014 ORNE (source DDT 61)

	2002	2003	2004	2005	2006	2007	2008	2009	2010	2011	2012	2013	2014
Nb dossiers agréés	100	93	97	83	66	96	92	75	59	66	62	75	82

# AGRICULTURE

## Les exploitations

28

### Les 5 principales orientations des moyennes et grandes exploitations en 2010 (en %)

(exploitations)	Orne	Basse Normandie	France
Bovins lait	<b>33</b>	<b>44</b>	<b>15</b>
Bovins viande	<b>11</b>	<b>9</b>	<b>11</b>
Grandes cultures	<b>13</b>	<b>12</b>	<b>23</b>
Bovins Lait Viande	<b>11</b>	<b>9</b>	<b>3</b>
Polycultures et polyélevages	<b>16</b>	<b>10</b>	<b>13</b>

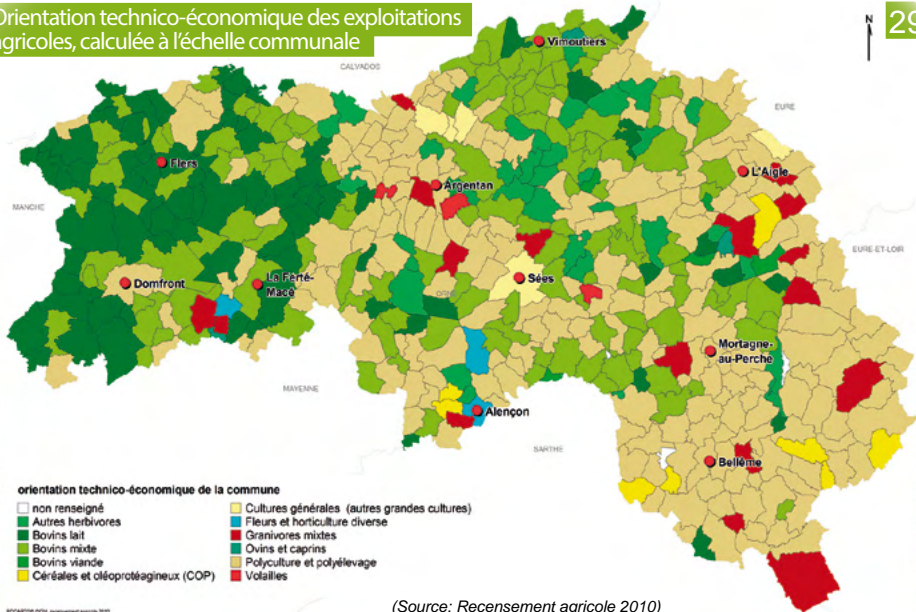
Source: Agreste - Recensement agricole de 2010

*OTEX: Orientation Technico-économique de l'Exploitation - Classification par rapport aux productions dominantes de l'exploitation*

# AGRICULTURE

Orientation technico-économique des exploitations agricoles, calculée à l'échelle communale

29



(Source: Recensement agricole 2010)

# AGRICULTURE

## Les productions animales en 2013

30

### Le cheptel bovin et porcin

<i>(nombre de têtes)</i>	Orne	Basse Normandie	France
Bovins	<b>456 679</b>	<b>1 609 471</b>	<b>18 989 159</b>
Bovins de moins d'un an	<b>123 612</b>	<b>423 169</b>	<b>5 431 460</b>
Bovins d'un an et plus	<b>333 067</b>	<b>1 186 302</b>	<b>13 557 699</b>
<i>dont vaches</i>	<b>162 436</b>	<b>603 029</b>	<b>7 755 585</b>
vaches laitières	<b>105 034</b>	<b>444 432</b>	<b>3 693 627</b>
vaches allaitantes	<b>57 402</b>	<b>158 597</b>	<b>4 061 958</b>
Porcins	<b>102 000</b>	<b>566 000</b>	<b>13 499 500</b>
Truies de 50 kg et plus	<b>6 600</b>	<b>47 700</b>	<b>1 046 400</b>
Verrats de 50 kg et plus	<b>200</b>	<b>700</b>	<b>18 600</b>
Porcs à l'engraissement de 50 kg et plus	<b>43 000</b>	<b>232 300</b>	<b>5 504 000</b>
Porcelets et jeunes porcs (moins de 50 kg)	<b>52 200</b>	<b>285 300</b>	<b>6 930 500</b>

Source : Agreste - Statistique Agricole Annuelle 2013



# AGRICULTURE

## Les productions animales en 2013

31

### Les livraisons de lait de vache

	Orne	Basse-Normandie	France
Livraison des producteurs à l'industrie (1 000 litres)	<b>646 555</b>	<b>2 700 648</b>	<b>23 221 522</b>
Nombre de producteurs	<b>1 742</b>	<b>7 282</b>	<b>67 179</b>
Production totale de lait (1 000 litres)	<b>659 170</b>	<b>2 750 616</b>	<b>23 714 357</b>
Production moyenne par vache (litres)	<b>6 276</b>	<b>6 189</b>	<b>6 412</b>

### La viande finie bovine

	Orne	Basse-Normandie	France
Poids produit (tonnes)	<b>46 303</b>	<b>137 566</b>	<b>1 395 155</b>
Nombre de têtes	<b>128 827</b>	<b>424 015</b>	<b>4 635 300</b>

### La viande finie porcine

	Orne	Basse-Normandie	France
Poids produit (tonnes)	<b>13 884</b>	<b>79 706</b>	<b>2 107 264</b>
Nombre de têtes	<b>173 400</b>	<b>995 400</b>	<b>23 759 040</b>

Source : Agreste - Statistique Agricole Annuelle 2013 - Enquêtes laitières

# AGRICULTURE

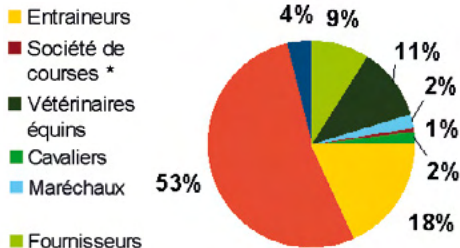
## Les productions animales en 2012

32

La filière cheval	Orne	Basse Normandie	Orne/BN (%)
Emplois (hors organisations connexes)	2 920	12 611	23
Nbre personnes impliquées	3 444	14 072	24
Entreprises	1 291	5 588	23
Chiffre affaire (M€)	209	1 102	19
Équidés	29 076	93 558	31
Ha valorisés par les équins	29 157	156 771	19
Centres formation	7	19	37
Nbre Hippodromes	8	31	26
Nbre de réunions de courses	43	283	15

## Répartition des emplois de la filière équine

(Source OER 2010)



Les équins valorisent 6,7 % de la SAU de l'Orne

Sources: OER et Agreste RA 2010

La filière équine emploie 25 % des actifs agricoles ornaïses

Sources: OER et Agreste RA 2010

La filière équine emploie 2,5 % des actifs ornaïses

Source: INSEE 2010 OER 2010

La filière équine participe pour 21,7 % du total des productions de la branche agriculture ornaïse

Sources: OER 2010 - Agreste CP de l'agriculture 2012

Source: Observatoire Économique Régional 2010, Equi-ressources2012

# AGRICULTURE

33

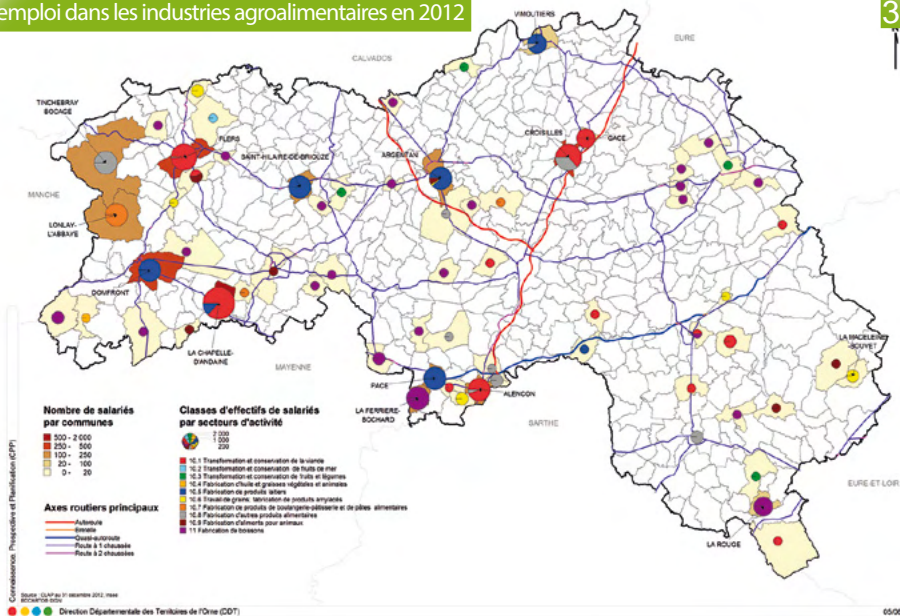
## L'industrie agroalimentaire en 2012

	Orne	Basse Normandie	France
Nombre d'établissements	<b>326</b>	<b>1 495</b>	<b>60 329</b>
Nombre d'établissements de moins de 10 salariés	<b>288</b>	<b>1 246</b>	<b>51 233</b>
Nombre d'établissements entre 10 et 50 salariés	<b>35</b>	<b>233</b>	<b>8 797</b>
Nombre d'établissements de plus de 250 salariés	<b>3</b>	<b>16</b>	<b>299</b>
Effectifs ETP (Équivalent Temps Plein)	<b>4 199</b>	<b>18 982</b>	<b>561 152</b>

# AGRICULTURE

L'emploi dans les industries agroalimentaires en 2012

34



# AGRICULTURE

## Les productions végétales en 2013

35

(hectares)	Orne	Basse Normandie	France
Céréales	118 800	290 400	9 487 914
Oléagineux	27 550	52 900	2 271 371
Protéagineux	3 650	10 700	190 621
Betteraves industrielles	1 250	9 800	393 589
Pommes de terre	65	1 700	160 736
<b>Prairies</b>	<b>217 000</b>	<b>711 000</b>	<b>12 789 453</b>
prairies naturelles	175 800	564 750	6 996 942
prairies temporaires	37 885	129 945	3 147 981
prairies artificielles	15	55	225 930
prairies peu productives (parcours...)	3 300	16 250	2 418 600
<b>Fourrages annuels</b>			
Maïs fourrage	49 800	187 900	1 388 323

# AGRICULTURE

Agriculture biologique en 2013 : 18 038 ha soit 4,2% de la SAU

36

## Principales productions végétales - Hectare en bio et conversion

## Nombre d'opérateurs

		Céréales	Oléag.	Protéag.	Fruits	STH	Cultures fourrag.			
								Orne	Basse Normandie	
Orne	Certifiées Bio	2 560	71	89	408	8 780	4 099	Exploitations	266	854
	Conversion	289	0	40	185	888	629			
	Total	2 849	71	129	593	9 668	4 728			
Basse Normandie	Certifiées Bio	4 074	80	174	901	25 928	9 445	Evol./ 2012	2,3%	2,8%
	Conversion	619	0	50	696	2 336	1 755			
	Total	6 486	80	224	1 597	28 264	11 200	Transformateurs	50	222
	Evol./2011	6%	32%	9%	8%	4%	-12%	Distributeurs	7	71

## Productions animales - Nombre de têtes certifiées bio

	Vaches allaitantes	Vaches laitières	Brebis viande	Brebis laitières	Chèvres	Truies	Poulets de chairs	Poule pondeuses	Ruches
Orne	3 073	4 167	1 797	262	293	59	15 126	7 953	108
Basse Normandie	7 371	13 991	3 634	445	873	131	43 671	26 166	246
Evol. / 2011	22%	7%	9%	43%	35%	-6%	32%	2%	12%

Source : Agence BIO/OC - Agreste 2010

# AGRICULTURE

Les données économiques en 2013

Source : Agreste - comptes provisoires  
de l'agriculture 2013

37

## Les productions de la branche agriculture

(y compris production des activités secondaires des exploitations)

(millions d'euros hors subventions)	Orne	Basse-Normandie	France
Total produits végétaux bruts et transformés	<b>312</b>	<b>1 029</b>	<b>40 806</b>
Total produits animaux bruts et transformés	<b>503</b>	<b>1 918</b>	<b>27 002</b>
Total de services	<b>80</b>	<b>280</b>	<b>4 265</b>
Total sur les produits	<b>895</b>	<b>3 227</b>	<b>72 074</b>

## Les aides directes

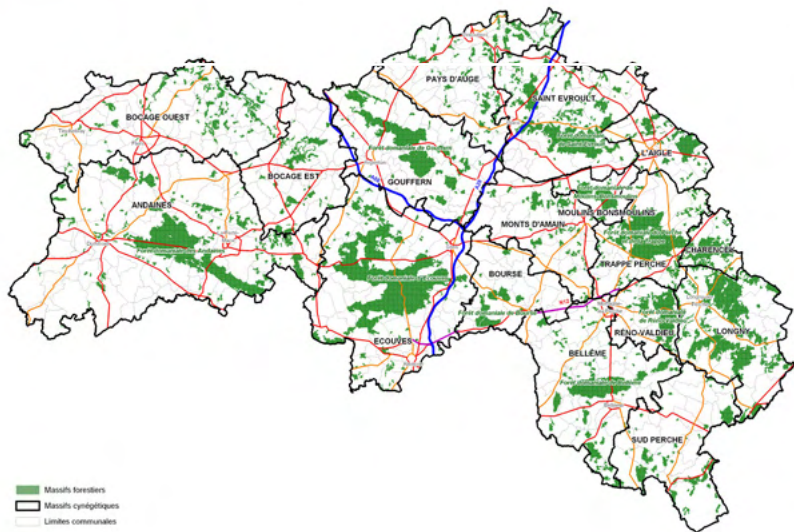
(millions d'euros)	Orne	Basse Normandie	France
Total subventions	<b>129</b>	<b>387</b>	<b>8 958</b>
Premier pillier (aides directes)	<b>120</b>	<b>363</b>	<b>7 812</b>
<i>dont paiement unique</i>	108	333	6 768
Second pillier (PMTVA - ICHN - PHAE...)	<b>9</b>	<b>24</b>	<b>1 146</b>

# FAUNE SAUVAGE ET CHASSE

## Les massifs forestiers et cynégétiques

38

mémo DDT61



Coordonnées et Propriétés Territoriales (CPT)

© 2011

Direction Départementale des Territoires de l'Orne (DDT)

ICI\_CARTON\_FORET Massifs forestiers VOR

22612013



# FAUNE SAUVAGE ET CHASSE

39

## Prélèvements de grands gibiers et dégâts de gibiers

Campagne cynégétique	dégâts de gibiers		prélèvements sangliers	prélèvements cerfs	prélèvements chevreuils
	surfaces	coût total			
2011/2012	<b>783 ha</b>	<b>639 917 €</b>	<b>2 693</b>	<b>829</b>	<b>5 193</b>
2012/2013	<b>743 ha</b>	<b>962 472 €</b>	<b>3 427</b>	<b>769</b>	<b>5 291</b>
2013/2014	<b>440 ha</b>	<b>435 000 €</b>	<b>2 250</b>	<b>780</b>	<b>5 470</b>
2014/2015			<b>2 970</b>	<b>770</b>	<b>5 670</b>

Source : DDT 61 - FDCO

Le département compte **7** circonscriptions de lieutenants de louveterie

## Evolution du nombre de chasseurs entre 2006 et 2014

2006/2007	2007/2008	2008/2009	2009/2010	2010/2011	2011/2012	2012/2013	2013/2014
<b>14 326</b>	<b>14 315</b>	<b>14 345</b>	<b>14 089</b>	<b>13 907</b>	<b>13 654</b>	<b>13 313</b>	<b>12 856</b>

Source : Fédération des Chasseurs de l'Orne

# FORÊT

40

## La surface forestière

(hectare)	Forêt	Ratio	Forêt domaniale	Autre forêts publiques	Forêt privées
Orne	<b>95 000</b>	<b>56,00% / BN</b>	<b>25 461</b>	<b>1465</b>	<b>68 074</b>
Basse-Normandie	<b>169 000</b>		<b>29 956</b>	<b>3205</b>	<b>135 839</b>

## Les propriétaires forestiers

(hectare)	Public	Ratio	Privé	Ratio
Orne	<b>26 926</b>	<b>28%</b>	<b>68 000</b>	<b>72%</b>
Basse-Normandie	<b>33 161</b>	<b>20%</b>	<b>136 000</b>	<b>80%</b>

## La récolte de bois

	(m <sup>3</sup> )	Orne	Basse Normandie
Forêt publique	/an	<b>164 700</b>	<b>202 000</b>
	/ha/an	<b>6,1</b>	<b>6</b>
Forêt privée	/an	<b>162 800</b>	<b>280 200</b>
	/ha/an	<b>2,5</b>	<b>2,2</b>
Toutes forêts	/an	<b>327 500</b>	<b>482 200</b>
	/ha/an	<b>3,5</b>	<b>3</b>

## Caractéristiques des haies

	longueur dans l'Orne (Km)	volume dans l'Orne (Mm <sup>3</sup> )
Hauts jets	<b>8 900</b>	<b>2,9</b>
Cépées	<b>12 900</b>	<b>1,9</b>
Têtards	<b>ns</b>	<b>0,8</b>
Haie arbustive	<b>ns</b>	<b>0,2</b>
Total	<b>33 900</b>	<b>5,8</b>

# DÉVELOPPEMENT RURAL

## Programme LEADER

41

### Nombre de dossiers conventionnés et FEADER engagé Situation au 27/12/2014

Nom du GAL	Nombre dossiers conventionnés	Montant FEADER conventionné (€)	Montant Enveloppe totale (€)
Bocage	159	1 842 437	1 860 800
PAPAO	64	1 324 737	1 325 120
Alençon	110	1 499 769	1 520 670
Perche	125	1 696 706	1 700 000
Ouche	61	1 148 174	1 150 000
Total	519	7 511 823	7 556 590

Source : DDT 61

GAL: Groupe Action Local

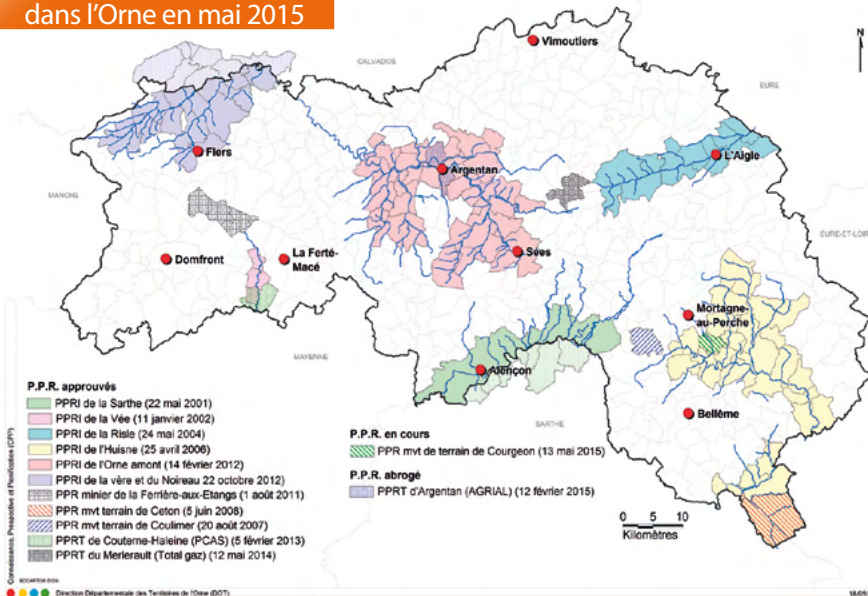
PAPAO: Pays d'Argentan et Pays d'Auge Ornais

# PRÉVENTION DES RISQUES NATURELS ET TECHNOLOGIQUES

Les Plans de Prévention des Risques dans l'Orne en mai 2015

42

mémento DDT61

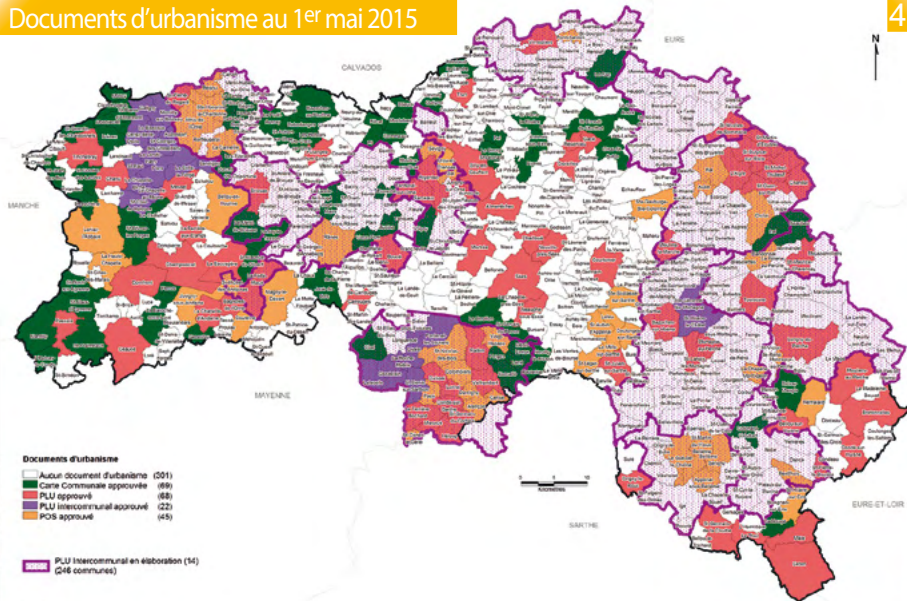


# AMENAGEMENT DU TERRITOIRE

Documents d'urbanisme au 1<sup>er</sup> mai 2015

43

mémo DDT61



Cartographie : Prospective et Planification (CSP)

82447028 BON

Direction Départementale des Territoires de l'Orne (DDT)

27/05/2015

PLU\_CARETOIS\_DOMAINE\_GEMERIQUE\_MonumentsHistoriques\_2015/AMENAGEMENT\_PLU\_INTERCOMMUNAL/Documents/Consultation\_PDF

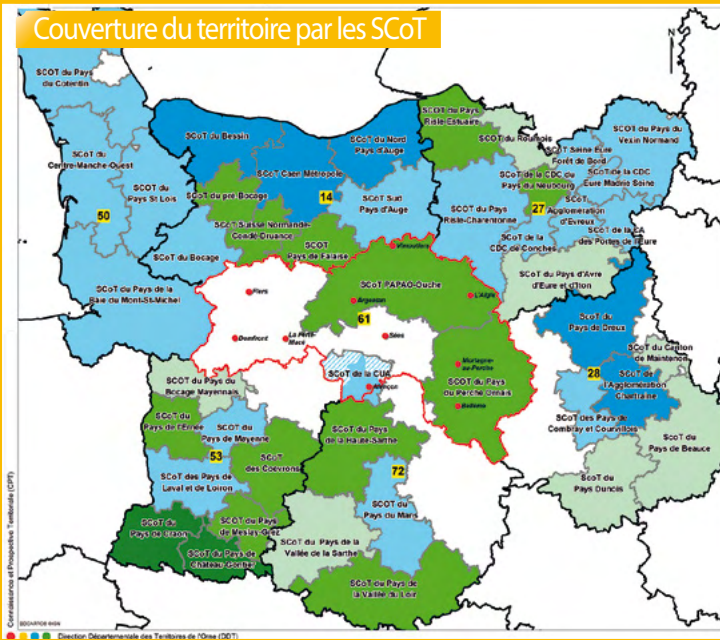
# AMENAGEMENT DU TERRITOIRE

## Couverture du territoire par les SCoT

44

### Avancement du schéma

- EP support du SCoT créé
- SCoT approuvé
- SCoT en élaboration : délibération prise
- SCoT en élaboration : projet arrêté
- SCoT en révision : délibération prise
- Zone blanche du SCoT de la CUA

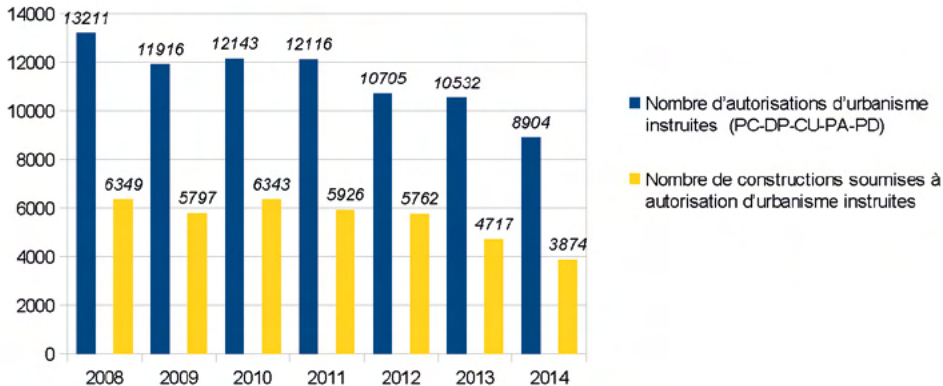


mémo DDT61

# AMENAGEMENT DU TERRITOIRE

45

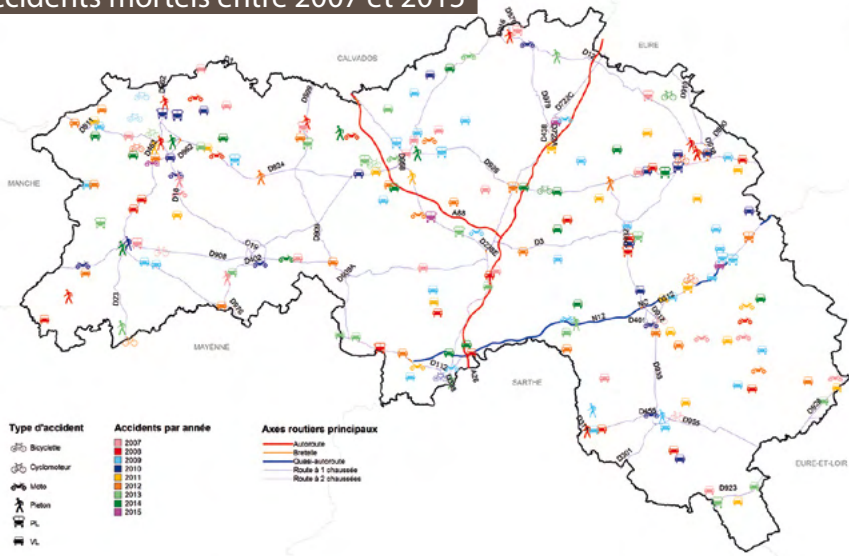
Volume des autorisations d'urbanisme et des constructions soumises à autorisations d'urbanisme instruites par la DDT



# SÉCURITÉ - EDUCATION ROUTIÈRE

## Accidents mortels entre 2007 et 2015

46



Commission Provinciale de Participation (CPP)

### Type d'accident

- Bicyclette
- Cyclomoteur
- Moto
- Pédon
- PL
- VL

### Accidents par année

- 2007
- 2008
- 2009
- 2010
- 2011
- 2012
- 2013
- 2014
- 2015

### Axes routiers principaux

- Autoroute
- Route
- Quai-autoroute
- Route à 1 chaussée
- Route à 2 chaussées

SCAUF 61010

Direction Départementale des Territoires de l'Eure (DDT)

08/09/2015

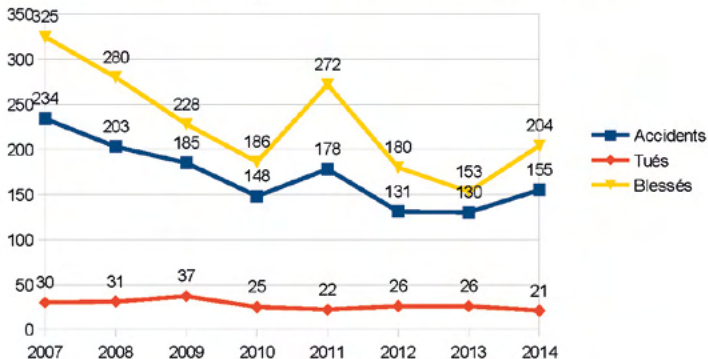


# SÉCURITÉ - EDUCATION ROUTIÈRE

47

## Accidentalité entre 2007 et 2015

### Comparatif sur 8 ans des Accidents -Tués - blessés



### Examen du permis de conduire (B)

	2011	2012	2013
Nombre de demandeurs	4 425	3 672	3 856
Délai d'attente (jours)	63	64	69
Taux de réussite (%)	63	64	64

Source : DDT 61

# HABITAT

## Logement

48

### Parc total des logements en 2011

	Orne	%	Basse-Normandie	%	Part de l'Orne/BN %	France	%
Résidences principales	<b>128 462</b>	<b>80</b>	<b>648 644</b>	<b>78</b>	<b>20</b>	<b>28 041 374</b>	<b>83</b>
Résidences secondaires et logements occasionnels	<b>17 028</b>	<b>10,5</b>	<b>127 499</b>	<b>15</b>	<b>13</b>	<b>3 157 370</b>	<b>9</b>
Logements vacants	<b>15 277</b>	<b>9,5</b>	<b>58 218</b>	<b>7</b>	<b>26</b>	<b>2 473 563</b>	<b>7</b>
<b>TOTAL</b>	<b>160 767</b>	<b>100</b>	<b>834 361</b>	<b>100</b>	<b>19</b>	<b>33 672 307</b>	<b>100</b>
<i>dont maisons</i>	<i>127 014</i>	<i>80</i>	<i>589 206</i>	<i>71</i>		<i>18 933 028</i>	<i>57</i>
<i>dont appartements</i>	<i>32 244</i>	<i>20</i>	<i>233 592</i>	<i>29</i>		<i>14 377 152</i>	<i>43</i>
Nombre moyen de personnes par logement	2,2		2,2			2,2	
Nombre moyen de pièces par logement	4,2		4,2			4,0	

Source : Insee, Chiffres clés logement Résidences principales 2006 et 2011

# HABITAT

Logement

49

## Statut d'occupation des résidences principales au 01/01/2011

	Orne	%	Basse-Normandie	%	France	%
Propriétaires	<b>81 190</b>	<b>63</b>	<b>388 400</b>	<b>60</b>	<b>16 174 425</b>	<b>58</b>
Locataires	<b>47 272</b>	<b>37</b>	<b>260 244</b>	<b>40</b>	<b>11 866 948</b>	<b>42</b>
<i>dont locatif social</i>	20 614	16	113 257	17	4 792 380	17
<i>dont locatif privé</i>	26 658	21	146 987	23	7 074 568	25

## Catégories et types de logements

Évolution dans l'Orne	2011	%	2006	%
Résidences principales	<b>128 462</b>	<b>80</b>	<b>125 705</b>	<b>81,5</b>
Résidences secondaires et logements occasionnels	<b>17 028</b>	<b>10,5</b>	<b>17 107</b>	<b>11</b>
Logements vacants	<b>15 277</b>	<b>9,5</b>	<b>11 443</b>	<b>7,5</b>
Ensemble	<b>160 767</b>	<b>100</b>	<b>154 255</b>	<b>100</b>

Source : Insee, Chiffres clés logement Résidences principales 2006 et 2011

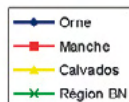
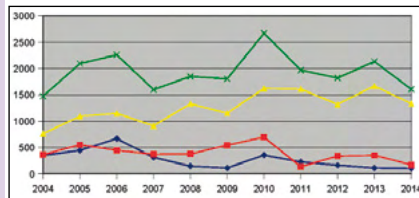
# HABITAT

Evolution 2003-2014 du nombre de logements sociaux financés par l'Etat

50

## PLUS / PLAI-hors ANRU - et PLS

	Orne	Manche	Calvados	B N
2004	347	364	763	1 474
2005	448	554	1 093	2 095
2006	669	446	1 145	2 260
2007	311	373	914	1 598
2008	146	376	1 329	1 851
2009	111	544	1 150	1 805
2010	354	695	1 621	2 670
2011	226	134	1 610	1 970
2012	165	337	1 318	1 820
2013	112	353	1 669	2 134
2014	103	171	1 332	1 606

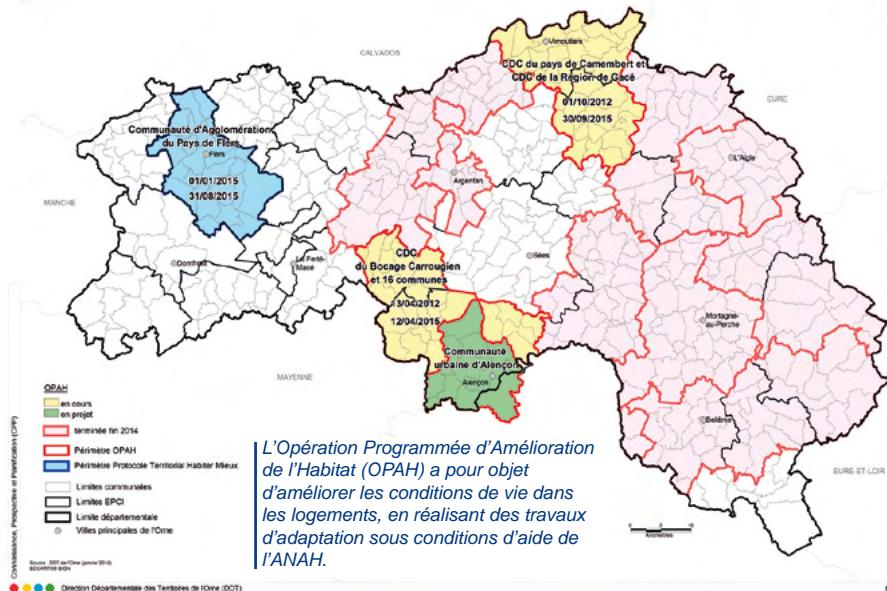


# HABITAT

OPAH et Protocole Territorial Habiter Mieux (situation 1<sup>er</sup> janvier 2015)

51

mémo DDT61



# HABITAT

## Logement

52

### Opérations autorisées et financées entre 2011 et 2014

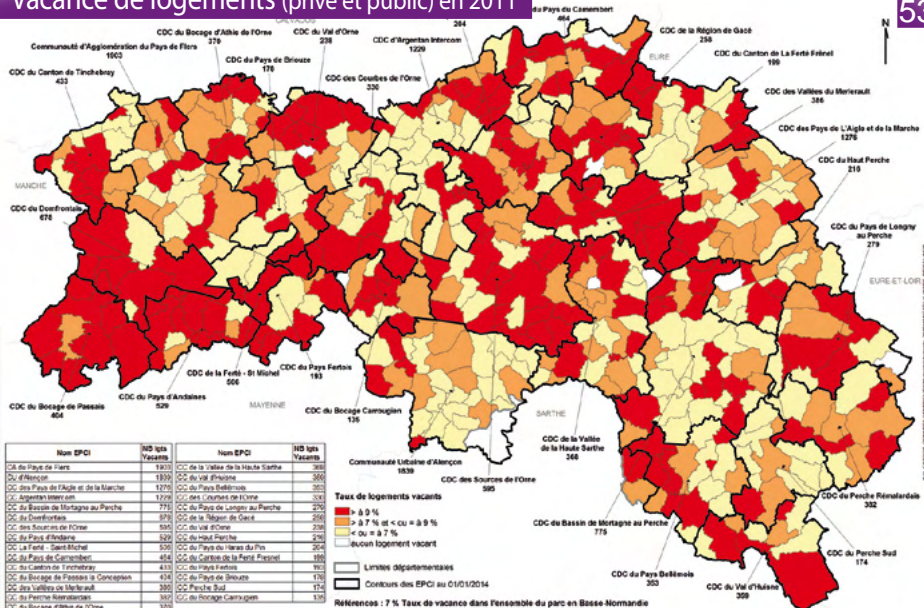
<b>Parc social (hors ANRU)</b>	2011	2012	2013	2014
Constructions	<b>209</b>	<b>165</b>	<b>112</b>	<b>103</b>
Réhabilitations		<b>191</b>	<b>191</b>	
Démolitions	<b>54</b>	<b>68</b>	<b>153</b>	<b>14</b>
<b>Parc privé (ANAH)</b>	2011	2012	2013	2014
Propriétaires occupants	<b>275</b>	<b>197</b>	<b>245</b>	<b>378</b>
<i>dont Habiter Mieux</i>	36	70	147	287
Propriétaires bailleurs	<b>45</b>	<b>21</b>	<b>28</b>	<b>13</b>
<i>dont Habiter Mieux</i>			14	12

Source : DDT61 / SHC

# HABITAT

## Vacance de logements (privé et public) en 2011

53



Nom EPCI	NS Igit	Nom EPCI	NS Igit
Vacants		Vacants	
CC de Pays de Vaire	1303	CC de la Vallée de la Haute Sarthe	363
Du d'Allencou	1339	CC du Val d'Orne	369
des Pays de l'Aigle et de la Marche	1376	CC du Pays Bellesmeuse	373
Argentan Inter com	1779	CC des Courtes de l'Orne	374
du Bassin de Mortagne au Perche	1791	CC du Pays de Longny au Perche	375
du Dorfmontain	379	CC de la Région de Gacé	385
des Sources de l'Orne	585	CC du Val d'Orne	398
du Pays d'Andaine	529	CC du Haut Perche	210
La Ferté - Saint-Bichel	526	CC du Pays du Huras du Pin	264
du Pays de Caenambert	454	CC du Canton de la Ferté Ferrel	199
du Canton de Tincelmay	433	CC de la Vallée de la Haute Sarthe	265
du Bocage de Passais le Conceptain	434	CC du Pays de Brézou	176
des Vallées de Merisault	380	CC du Perche Sud	174
du Perche Ramboullan	367	CC du Bocage Carnoupen	130
du Bocage d'Albion de l'Orne	376		

Références : 7 % Teux de vacance dans l'ensemble du parc en Basse-Normandie  
 9 % Teux de vacance dans l'ensemble du parc dans l'Orne

# HABITAT

Quartiers prioritaires au 1/01/2015

54

## Quartiers de la Politique de la ville

	Quartier	Part de logements HLM %	Population	Revenu médian en euros
Alençon	<b>Courteille</b>	<b>80 à 90</b>	<b>4 870</b>	<b>8 900</b>
	<b>Perseigne</b>	<b>80 à 90</b>	<b>8 065</b>	<b>6 300</b>
Argentan	<b>Les Provinces</b>	<b>90</b>	<b>2 446</b>	<b>10 200</b>
	<b>St Michel-Vallée d'Auge*</b>	<b>80 à 90</b>	<b>3 396</b>	<b>9 800</b>
Flers	<b>St Michel*</b>	<b>80 à 90</b>	<b>2 573</b>	<b>8 700</b>
	<b>St Sauveur</b>	<b>80 à 90</b>	<b>2 910</b>	<b>9 500</b>
L'Aigle	<b>La Madeleine*</b>	<b>80 à 90</b>	<b>1 325</b>	<b>7 500</b>

\* PRIR : Projet de renouvellement d'intérêt régional (liste validée par l'ANRU)

Source : Commissariat Général à l'Égalité des Territoires 2014

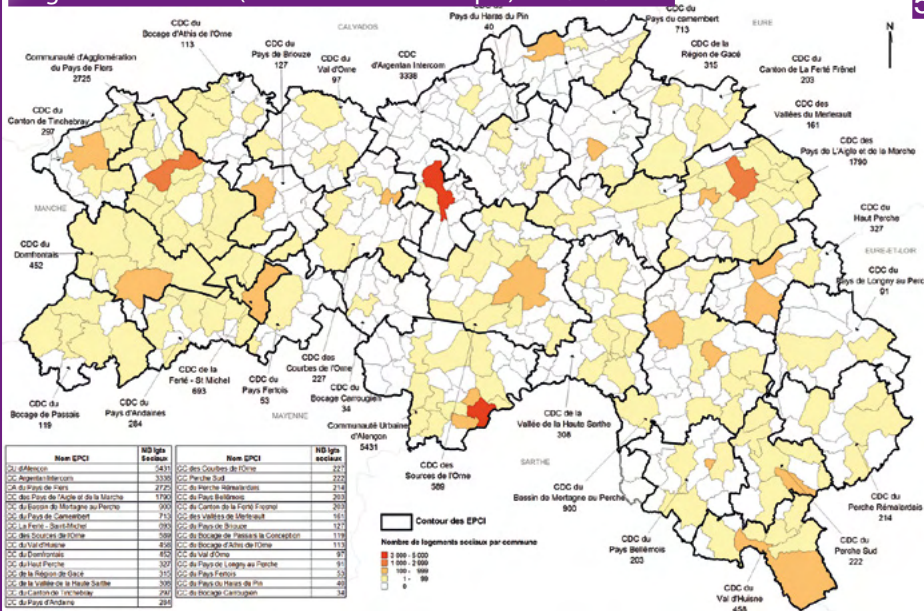


# HABITAT

## Logements sociaux (hors vacance technique) au 1/01/2014

55

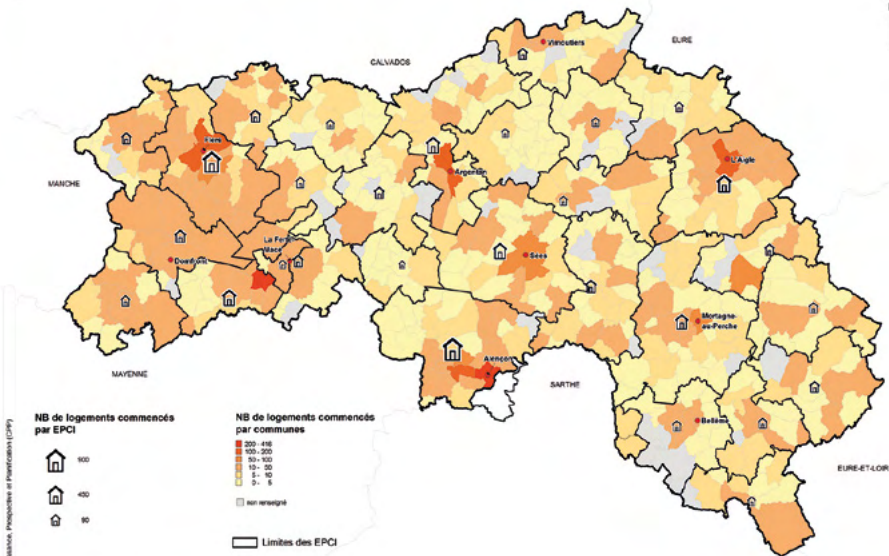
mémo DDT61



# HABITAT

Logements commencés entre 2009 et 2014

56



# GLOSSAIRE

57

AEP	Alimentation en Eau Potable	OPAH	Opération Programmée d'Amélioration de l'Habitat
Agreste	Site internet de la Statistique agricole	OTEX	Orientation Technico-Économique de l'EXPloitation
ANAH	Agence Nationale de l'Habitat	PA	Permis d'Aménager
ANRU	Agence Nationale de Rénovation Urbaine	PAPAO	Pays d'Argentan et Pays d'Auge Ornaïs
BN	Basse-Normandie	PC	Permis de Construire
CAPF	Communauté d'Agglomération du Pays de Flers	PD	Permis de Démolir
CDC	Communauté De Communes	PLAI	Prêt locatif aidé d'intégration
CLAP	Connaissance Locale de l'Appareil Productif	PLS	Prêt locatif social
CU	Certificat d'Urbanisme	PLU	Plan Local d'Urbanisme
CUA	Communauté Urbaine d'Alençon	PLUI	Plan Local d'Urbanisme Intercommunal
DDT	Direction Départementale des Territoires	PLUS	Prêt locatif à usage social
DP	Déclaration Préalable	PNR	Parc Naturel Régional
EPCI	Etablissement Public de Coopération Intercommunale	POS	Plan d'Occupation des Sols
FEADER	Fonds Européen Agricole pour le Développement Rural	SAA	Statistiques Agricoles Annuelles
GAL	Groupe d'Action Local	SAGE	Schéma d'Aménagement et de Gestion des Eaux
INSEE	Institut National de la Statistique et des Études Économiques	SAU	Surface Agricole Utilisée
OER	Observatoire Économique Régional (équins)	SCOT	Schéma de Cohérence Territoriale

## Organisation de la DDT :

### Secrétariat Général

Tél. 02 33 32 52 19 - [ddt-sg@orne.gouv.fr](mailto:ddt-sg@orne.gouv.fr)

### Service Aménagement et Environnement

Tél. 02 33 32 50 38 - [ddt-sae@orne.gouv.fr](mailto:ddt-sae@orne.gouv.fr)

### Service Application du Droit des Sols, Circulation et Risques

Tél. 02 33 32 50 81 - [ddt-sacr@orne.gouv.fr](mailto:ddt-sacr@orne.gouv.fr)

### Service Connaissance, Prospective et Planification

Tél. 02 33 32 51 02 - [ddt-cpp@orne.gouv.fr](mailto:ddt-cpp@orne.gouv.fr)

### Service Economie des Territoires

Tél. 02 33 32 50 37 - [ddt-set@orne.gouv.fr](mailto:ddt-set@orne.gouv.fr)

### Service Habitat - Construction

Tél. 02 33 32 71 57 - [ddt-shc@orne.gouv.fr](mailto:ddt-shc@orne.gouv.fr)

### Délégation Territoriale Ouest (Flers)

Tél. 02 33 98 40 80 - [ddt-dto@orne.gouv.fr](mailto:ddt-dto@orne.gouv.fr)

### Délégation Territoriale Est (Mortagne-au-Perche)

Tél. 02 33 85 26 50 - [ddt-dte@orne.gouv.fr](mailto:ddt-dte@orne.gouv.fr)

### Antenne d'Argentan

Tél. 02 33 80 60 61

Données accessibles depuis le site des Services de l'Etat dans l'Orne à [www.orne.gouv.fr](http://www.orne.gouv.fr), rubrique Publications/Documentation

## Directeur de la publication

Vincent Royer



## Réalisation

DDT / Service Connaissance, Prospective et Planification

## Mise en page

DDT / Secrétariat général

Direction départementale des Territoires de l'Orne  
Cité administrative - Place Bonet  
BP 537

61007 Alençon cedex  
02 33 32 50 50 / [ddt@orne.gouv.fr](mailto:ddt@orne.gouv.fr)

Dépôt légal juin 2015

ISSN : 2427-9919

