



# SCHEMA DE DEVELOPPEMENT COMMERCIAL DE L'ORNE

LIVRET GENERAL DU DEPARTEMENT



dgccrf



# Livret général du département

## Sommaire

	<i>page</i>		<i>page</i>
- les schémas de développement commercial dans l'Orne .....	1	- carte des équipements commerciaux de plus de 300 m2 en	
- carte des 5 pays ornais et des 9 principales unités urbaines.....	2	bricolage et jardinerie dans l'Orne.....	16
- carte des pôles d'attraction ornais.....	3	- carte des équipements commerciaux de plus de 300 m2 en	
- carte de densité de population par commune en 1999 .....	3	automobile dans l'Orne et des stations service rattachées à des	
- inventaire des magasins de plus de 300 m2 de surface de		centres commerciaux .....	17
vente, magasins faisant partie d'un ensemble commercial et		- tableaux des densités en hypermarché, supermarché et cumulé	
stations-service rattachées à des centres commerciaux dans		dans l'Orne, en Basse-Normandie et en France de 1993 à 2003.....	18
l'Orne et une partie de la Sarthe classés par commune		- tableaux des densités en établissements hôteliers dans l'Orne,	
d'implantation.....	4	en Basse-Normandie et en France de 1993 à 2003 .....	19
- carte des équipements commerciaux de plus de 300 m2 en		- comparatif des populations des zones de chalandise des 9	
alimentaire dans l'Orne.....	13	principales unités urbaines de l'Orne.....	20
- carte des équipements commerciaux de plus de 300 m2 en		- comparatif des enseignes commerciales nationales présentes	
équipement de la personne & culture et loisirs dans l'Orne .....	14	dans les 9 principales unités urbaines de l'Orne .....	21
- carte des équipements commerciaux de plus de 300 m2 en			
équipement de la maison dans l'Orne.....	15		

## Les schémas de développement commercial dans l'Orne

La loi n° 73-1193 du 27 décembre 1973 d'orientation du commerce et de l'artisanat, modifiée par la loi n° 96-603 du 25 juillet 1996 relative au développement et à la promotion du commerce, codifiée dans le Code de Commerce, vise à mieux maîtriser l'expansion de la grande distribution tout en recherchant un meilleur équilibre entre toutes les formes de commerces en vue d'une meilleure satisfaction des besoins des consommateurs.

Pour atteindre ces objectifs, le législateur a notamment prévu l'instauration des schémas de développement commercial.

Les modalités d'élaboration et de publicité de ces schémas de développement commercial ont été fixées par le décret n° 2002-1369 du 20 novembre 2002.

Le schéma doit être un document qui rassemble les informations disponibles sur l'activité commerciale et son environnement économique. Il comporte une analyse prospective qui indique les orientations en matière de développement commercial et les secteurs d'activité commerciale à privilégier.

Il appartient à l'Observatoire Départemental d'Équipement Commercial d'élaborer un ou plusieurs schémas de développement commercial couvrant l'ensemble de l'activité commerciale de l'Orne, dans le respect des orientations définies à l'article L.720-1 du code de commerce :

- respect des exigences d'aménagement du territoire, de la protection de l'environnement et de la qualité de l'urbanisme,
- contribution au maintien des activités dans les zones rurales, ainsi qu'au rééquilibrage des agglomérations par le développement des activités en centre ville et dans les zones de dynamisation urbaine,
- contribution à la modernisation des équipements commerciaux, à leur adaptation à l'évolution des modes de consommation et des techniques de commercialisation, au confort d'achat du consommateur et à l'amélioration des conditions de travail des salariés.

Conçu comme un outil d'aide à la décision, le schéma ne constitue pas un document normatif, créateur de droit.

Pour le département de l'Orne, l'élaboration d'un schéma par pays a été retenue par l'Observatoire Départemental d'Équipement Commercial de l'Orne lors de la réunion du 27 juin 2003.

En effet, le pays :

- constitue dans le département un territoire correspondant à un bassin de vie,
- est le lieu naturel d'élaboration des projets économiques entre les partenaires,
- permet d'appréhender la dualité ville/campagne (aire urbaine–zone rurale) sur une étendue raisonnable.

Un comité de pilotage composé de la Préfecture, de la Direction Départementale de l'Équipement de l'Orne, de la Direction Départementale de la Concurrence, de la Consommation et de la Répression des Fraudes de l'Orne, de la Chambre de Commerce et d'Industrie d'Alençon, de la Chambre de Commerce et d'Industrie de Flers-Argentan et de la Chambre de Métiers de l'Orne a été créé pour mener à bien cette mission.

L'Observatoire d'Équipement Commercial de l'Orne a laissé la possibilité aux partenaires locaux d'élaborer des schémas de développement commercial d'agglomération des 9 principales unités urbaines de l'Orne sachant que :

- les décisions de CDEC ont trait, dans la plupart des cas, à des projets situés sur les principales agglomérations de l'Orne,
- l'enjeu du développement commercial et économique se situe sur ces villes,
- le schéma de développement commercial d'agglomération permet d'appréhender la dualité centre-ville/périphérie.

Le 27 janvier 2004, les membres de l'Observatoire d'Équipement Commercial de l'Orne ont été conviés à examiner l'avancée des travaux réalisés aux fins d'élaborer ces schémas.

## Carte des 5 pays ornaïes et des 9 principales unités urbaines

### Les Pays ornaïes et les 9 principales unités urbaines

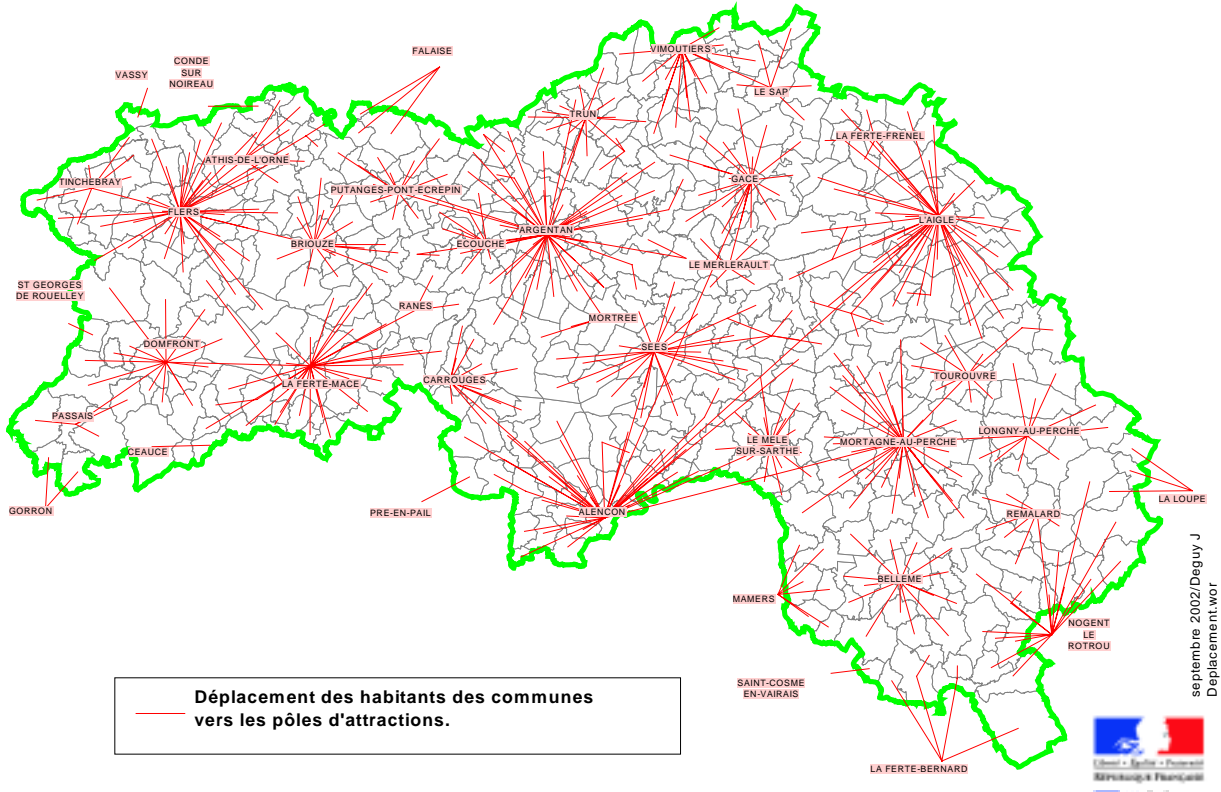


## Carte des pôles d'attraction ornaïs

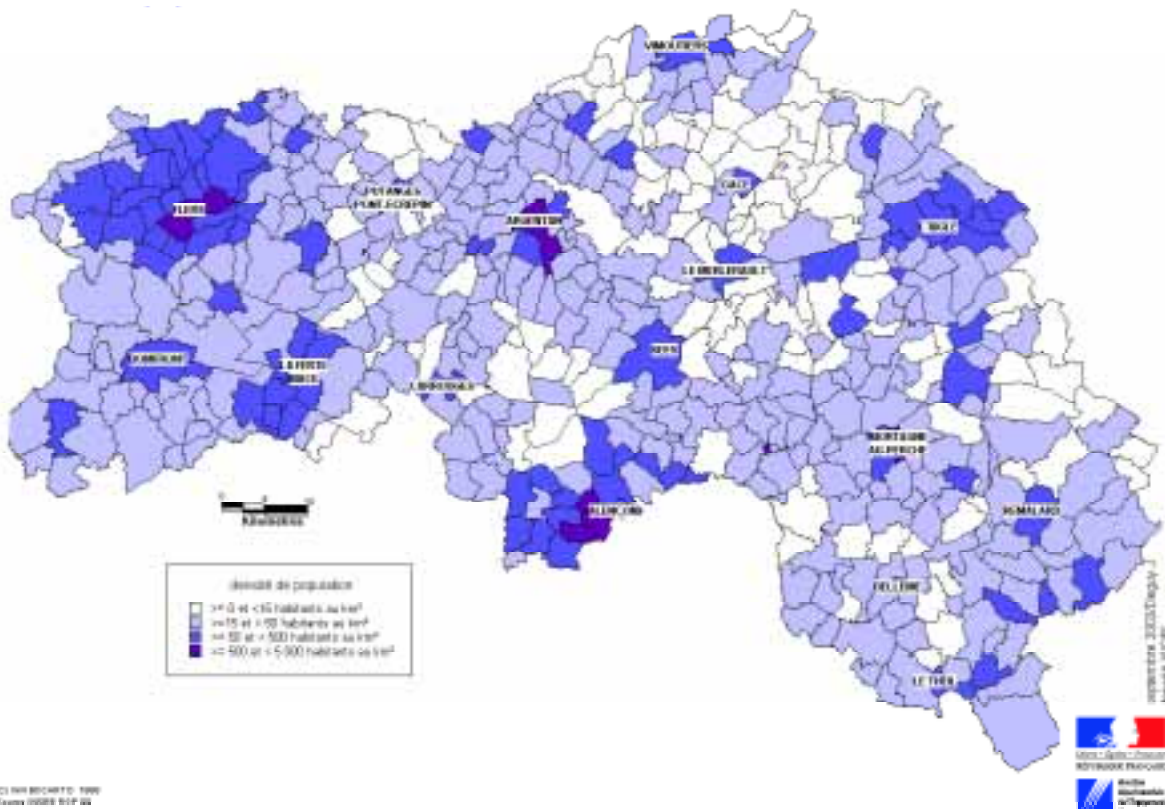
A la différence d'autres départements, l'Orne possède de très nombreux pôles d'équilibre dus en partie à l'absence de pôle principal trop important.

Par ailleurs, l'Orne est confronté à l'attraction de communes situées hors département.

### Communes d'attraction en 1998



### Carte de densité de population par commune en 1999



**Inventaire des magasins de plus de 300 m2 de surface de vente, magasins faisant partie d'un ensemble commercial et stations-service rattachées à des centres commerciaux dans l'Orne et une partie de la Sarthe classés par commune d'implantation**

Code postal	Ville	Code classe	Classe	Enseigne	Adresse	Surface totale
61300	L'AIGLE	503B0	Equipt auto. neufs, occasion	STATIONMARCHE	4 avenue Kennedy	371 m <sup>2</sup>
61300	L'AIGLE	505Z0	Commerce détail carburants	INTERMARCHE	3 ave de la Comtesse de Ségur	195 m <sup>2</sup>
61300	L'AIGLE	521D0	Supermarché	ALDI	15 avenue du Mont Saint Michel	700 m <sup>2</sup>
61300	L'AIGLE	521F0	Hypermarché	INTERMARCHE	3 ave de la Comtesse de Ségur	4 000 m <sup>2</sup>
61300	L'AIGLE	521J0	Mag. non-spéc. non-alim.	MEGA AFFAIRES	rue de Bec Ham	673 m <sup>2</sup>
61300	L'AIGLE	521J0	Mag. non-spéc. non-alim.	FACILE	rue de Bec Ham	400 m <sup>2</sup>
61300	L'AIGLE	524C0	Habillement	VETIMARCHE	ave de la Comtesse de Ségur	1 200 m <sup>2</sup>
61300	L'AIGLE	524E0	Chaussures	L'ENTREPOT AUX CHAUSS.	4 rue René Vivien	500 m <sup>2</sup>
61300	L'AIGLE	524L1	Electroménager, Hifi, TV	EXPERT	ave de la Comtesse de Ségur	600 m <sup>2</sup>
61300	L'AIGLE	524P1	Bricolage avec jardinerie	SUPER CATENA	7 place Saint Martin	1 200 m <sup>2</sup>
61300	L'AIGLE	524P1	Bricolage avec jardinerie	BRICOMARCHE	ave de la Comtesse de Ségur	3 089 m <sup>2</sup>
61300	L'AIGLE	524P3	Brico., matériaux, sanitaires	COMPTOIR DES MATERIAUX	ZI de la Frémondrière	600 m <sup>2</sup>
61000	ALENÇON	503B0	Equipt auto. neufs, occasion	STIPA	avenue Rhin et Danube	400 m <sup>2</sup>
61000	ALENÇON	505Z0	Commerce détail carburants	INTERMARCHE	avenue de Quakenbrück	250 m <sup>2</sup>
61000	ALENÇON	521D0	Supermarché	LE MUTANT	Centre Commercial de Perseigne	780 m <sup>2</sup>
61000	ALENÇON	521D0	Supermarché	LE MUTANT	2 boulevard Duchamp	767 m <sup>2</sup>
61000	ALENÇON	521D0	Supermarché	ED	46 - 48 rue de Verdun	920 m <sup>2</sup>
61000	ALENÇON	521D0	Supermarché	CHAMPION	rue Denis Papin	1 345 m <sup>2</sup>
61000	ALENÇON	521D0	Supermarché	ALDI	rue des Tisons	600 m <sup>2</sup>
61000	ALENÇON	521D0	Supermarché	LIDL	avenue de Basingstoke	1 350 m <sup>2</sup>
61000	ALENÇON	521F0	Hypermarché	INTERMARCHE	avenue de Quakenbrück	4 868 m <sup>2</sup>
61000	ALENÇON	521J0	Mag. non-spéc. non-alim.	GIFI	63 avenue de Quakenbrück	1 900 m <sup>2</sup>
61000	ALENÇON	524C0	Habillement	EURODIF	85 rue aux Sieurs	1 545 m <sup>2</sup>
61000	ALENÇON	524C0	Habillement	TEXTI	12 rue Claude Bernard	600 m <sup>2</sup>
61000	ALENÇON	524C0	Habillement	LA HALLE AUX VETEMENTS	40 rue aux Sieurs	1 600 m <sup>2</sup>
61000	ALENÇON	524C0	Habillement	DISTRI CENTER	45 avenue de Quakenbrück	1 200 m <sup>2</sup>
61000	ALENÇON	524E0	Chaussures	CHAUSSEXPO	174 avenue de Quakenbrück	600 m <sup>2</sup>
61000	ALENÇON	524H0	Meubles	DELAMAIDE	17 rue Lazara Carnot	500 m <sup>2</sup>
61000	ALENÇON	524H0	Meubles	BASIC DIFFUSION	115 avenue de Basingstoke	882 m <sup>2</sup>

Mise à jour janvier 2004



Code postal	Ville	Code classe	Classe	Enseigne	Adresse	Surface totale
61000	ALENÇON	524H0	Meubles	LA TROCANTE	83 rue de Bretagne	852 m <sup>2</sup>
61000	ALENÇON	524L1	Electroménager, Hifi, TV	ELECTRONIQUE 61000	rue Lazare Carnot	550 m <sup>2</sup>
61000	ALENÇON	524L1	Electroménager, Hifi, TV	GROUPE DIGITAL	rue Lazare Carnot	415 m <sup>2</sup>
61000	ALENÇON	524P1	Bricolage avec jardinerie	ROIMIER TESNIERES	ZI Nord	1 350 m <sup>2</sup>
61000	ALENÇON	524P3	Brico., matériaux, sanitaires	LEPELLETIER DROUARD	avenue de Quakenbrück	800 m <sup>2</sup>
61000	ALENÇON	524P3	Brico., matériaux, sanitaires	MAILLARD	rue Lazare Carnot	900 m <sup>2</sup>
61000	ALENÇON	524P3	Brico., matériaux, sanitaires	CARRELAGE ORNAIS	21 rue Lazare Carnot	600 m <sup>2</sup>
61000	ALENÇON	524R0	Livres, journaux, papeterie	NUGGETS	rue aux Sieurs	800 m <sup>2</sup>
61000	ALENÇON	524R0	Livres, journaux, papeterie	LIBRAIRIE LE PASSAGE	15 rue du Jeudi	726 m <sup>2</sup>
61000	ALENÇON	524U0	Revêtements sols, murs	DECORAL	16 rue Lazare Carnot	600 m <sup>2</sup>
61000	ALENÇON	524X0	Fleurs, jardinerie	JARDINERIE LEBLANC	99 avenue de Basingstoke	1 200 m <sup>2</sup>
61200	ARGENTAN	000A1	Autres surfaces du Centre Comm	Autres surfaces	Centre Commercial Leclerc	150 m <sup>2</sup>
61200	ARGENTAN	505Z0	Commerce détail carburants	CHAMPION	RN 158 nord	100 m <sup>2</sup>
61200	ARGENTAN	505Z0	Commerce détail carburants	LECLERC	route de Vimoutiers	247 m <sup>2</sup>
61200	ARGENTAN	505Z0	Commerce détail carburants	INTERMARCHE	avenue de la 2 <sup>ème</sup> DB	175 m <sup>2</sup>
61200	ARGENTAN	521C0	Superette	MARCHE PLUS	25 ter rue de la Chaussée	350 m <sup>2</sup>
61200	ARGENTAN	521D0	Supermarché	LE MUTANT	rue du Sillon	469 m <sup>2</sup>
61200	ARGENTAN	521D0	Supermarché	LIDL	rue des Petits Fossés	700 m <sup>2</sup>
61200	ARGENTAN	521F0	Hypermarché	CHAMPION	RN 158 nord	2 956 m <sup>2</sup>
61200	ARGENTAN	521F0	Hypermarché	LECLERC	route de Vimoutiers	5 150 m <sup>2</sup>
61200	ARGENTAN	521F0	Hypermarché	INTERMARCHE	avenue de la 2 <sup>ème</sup> DB	3 200 m <sup>2</sup>
61200	ARGENTAN	521J0	Mag. non-spéc. non-alim.	FOIR-FOUILLE	ZA rue Georges Brassens	737 m <sup>2</sup>
61200	ARGENTAN	524C0	Habillement	L'ENTREPOT	route de Caen	944 m <sup>2</sup>
61200	ARGENTAN	524C0	Habillement	STYLAND	La Rocade	1 600 m <sup>2</sup>
61200	ARGENTAN	524C0	Habillement	TEXTI	14 - 16 place Henri IV	395 m <sup>2</sup>
61200	ARGENTAN	524C0	Habillement	GEMO	rue du Relais de la Malle Poste	1 360 m <sup>2</sup>
61200	ARGENTAN	524E0	Chaussures	LA HALLE AUX CHAUSSURES	route de Caen	453 m <sup>2</sup>
61200	ARGENTAN	524H0	Meubles	MONNIER	3 route de Caen	3 500 m <sup>2</sup>
61200	ARGENTAN	524J2	Equipt foyer sauf luminaires	CASA	25 rue de la Chaussée	400 m <sup>2</sup>
61200	ARGENTAN	524L1	Electroménager, Hifi, TV	EXPERT	81 rue Hector Berlioz	526 m <sup>2</sup>
61200	ARGENTAN	524P1	Bricolage avec jardinerie	CATENA	17 boulevard Carnot	600 m <sup>2</sup>
61200	ARGENTAN	524P1	Bricolage avec jardinerie	BRICOMARCHE	boulevard de l'Expansion	2 300 m <sup>2</sup>
61200	ARGENTAN	524P1	Bricolage avec jardinerie	WELDOM	rue Pierre Bérégovoy	2 608 m <sup>2</sup>

Mise à jour janvier 2004

Code postal	Ville	Code classe	Classe	Enseigne	Adresse	Surface totale
61200	ARGENTAN	524U0	Revêtements sols, murs	MAISON DU DECOR	Z.I. de Coulandon	900 m <sup>2</sup>
61200	ARGENTAN	524W1	Articles sport et loisirs	SPORT 2000	rue Pierre Bérégovoy	900 m <sup>2</sup>
61200	ARGENTAN	524X0	Fleurs, jardinerie	POINT VERT	Zone Industrielle	400 m <sup>2</sup>
61430	ATHIS-DE-L'ORNE	521D0	Supermarché	SHOPI	La Coquerie	400 m <sup>2</sup>
61100	AUBUSSON	524H0	Meubles	PERSPECTIVE AMEUBLEMENT	Zone Artisanale	390 m <sup>2</sup>
61130	BELLEME	521D0	Supermarché	MARCHE PLUS	21 rue de Paris	545 m <sup>2</sup>
61130	BELLEME	524P1	Bricolage avec jardinerie	MARTIN BRIERE	29 rue Boucicaut	600 m <sup>2</sup>
61340	BERD'HUIS	524U0	Revêtements sols, murs	SACOFRA	Zone Artisanale	600 m <sup>2</sup>
61560	BOECE	521J0	Mag. non-spéc. non-alim.	DECO DEPOT	RN 12	2 000 m <sup>2</sup>
61220	BRIOUZE	521D0	Supermarché	SHOPI	Centre Commercial	640 m <sup>2</sup>
61000	CERISE	501Z1	Vente auto. neuves, occas.	VOLKSWAGEN	rue de l'Expansion	1 500 m <sup>2</sup>
61000	CERISE	501Z1	Vente auto neuves, occas.	SEAT	rue de l'Expansion	1 412 m <sup>2</sup>
61000	CERISE	501Z1	Vente auto. neuves, occas.	BMW	ZAT du Londeau	1 230 m <sup>2</sup>
61000	CERISE	501Z1	Vente auto. neuves, occas.	OPEL	ZAT du Londeau	1 230 m <sup>2</sup>
61000	CERISE	521J0	Mag. non-spéc. non-alim.	NOZ L'AS DES LOTS	ZAT du Londeau	500 m <sup>2</sup>
61000	CERISE	524H0	Meubles	CONFORAMA	ZAT du Londeau	3 000 m <sup>2</sup>
61000	CERISE	524P1	Bricolage avec jardinerie	LOISEL MOTOCULTURE	ZAT du Londeau	749 m <sup>2</sup>
61140	LA CHAPELLE-D'ANDAINE	505Z0	Commerce détail carburants	COMOD	ZA Les Fourmis	113 m <sup>2</sup>
61140	LA CHAPELLE-D'ANDAINE	521D0	Supermarché	COMOD	ZA Les Fourmis	579 m <sup>2</sup>
61250	CONDE-SUR-SARTHE	000A1	Autres surfaces du Centre Comm	Autres surfaces	Centre Commercial Carrefour	1 700 m <sup>2</sup>
61250	CONDE-SUR-SARTHE	503B0	Equipt auto. neufs, occasion	AD	route de Bretagne	633 m <sup>2</sup>
61250	CONDE-SUR-SARTHE	505Z0	Commerce-détail-carburants	CARREFOUR	route de Bretagne	100 m <sup>2</sup>
61250	CONDE-SUR-SARTHE	521F0	Hypermarché	CARREFOUR	route de Bretagne	7 200 m <sup>2</sup>
61250	CONDE-SUR-SARTHE	521J0	Mag.-non-spéc.-non-alim.	FESTI	69 bis route d'Alençon	500 m <sup>2</sup>
61250	CONDE-SUR-SARTHE	521J0	Mag.-non-spéc.-non-alim.	TOOTA	ZAC du Grand Hertré	600 m <sup>2</sup>
61250	CONDE-SUR-SARTHE	522A0	Fruits,-légumes	L'ENTREPOT	ZAC du Grand Hertré	540 m <sup>2</sup>
61250	CONDE-SUR-SARTHE	524P1	Bricolage-avec-jardinerie	Mr BRICOLAGE	route de Bretagne	4 050 m <sup>2</sup>
61250	CONDE-SUR-SARTHE	524R0	Livres,-journaux,-papeterie	DALBE	ZAC du Grand Hertré	487 m <sup>2</sup>
61250	CONDE-SUR-SARTHE	524R0	Livres,-journaux,-papeterie	HYPERBURO	route d'Alençon	950 m <sup>2</sup>
61250	CONDE-SUR-SARTHE	524U0	Revêtements-sols,-murs	GP DECOR	34, route d'Alençon	880 m <sup>2</sup>
61250	CONDE-SUR-SARTHE	524W1	Articles sport et loisirs	SUPER SPORTS	route d'Alençon	900 m <sup>2</sup>
61250	CONDE-SUR-SARTHE	524X0	Fleurs, jardinerie	COTE NATURE	ZA de la Boissière	5 900 m <sup>2</sup>
61250	CONDE-SUR-SARTHE	524Z4	Animaux de compagnie	AU PARADIS DES ANIMAUX	Parking Carrefour	450 m <sup>2</sup>
61250	CONDE-SUR-SARTHE	525Z0	Biens d'occasion	BROCANTE CHAUVIN	rue de la Boissière	637 m <sup>2</sup>

Mise à jour janvier 2004

Code postal	Ville	Code classe	Classe	Enseigne	Adresse	Surface totale
61250	DAMIGNY	524P3	Brico., matériaux, sanitaires	ESPACE BIDAULT	rue Lazare Carnot	850 m <sup>2</sup>
61700	DOMFRONT	504Z0	Comm. moto pièces, access.	GENERATION MOTOS	68 rue du Maréchal Foch	550 m <sup>2</sup>
61700	DOMFRONT	505Z0	Commerce détail carburants	INTERMARCHE	rue du Maréchal Foch	137 m <sup>2</sup>
61700	DOMFRONT	505Z0	Commerce détail carburants	CHAMPION	rue du Mont Margantin	70 m <sup>2</sup>
61700	DOMFRONT	521D0	Supermarché	CHAMPION	rue du Mont Margantin	1 281 m <sup>2</sup>
61700	DOMFRONT	521D0	Supermarché	INTERMARCHE	rue du Maréchal Foch	1 938 m <sup>2</sup>
61700	DOMFRONT	521D0	Supermarché	LE MUTANT	rue des Fossés Plissons	530 m <sup>2</sup>
61700	DOMFRONT	521J0	Mag. non-spéc. non-alim.	DEFI 61	19 rue Clémenceau	400 m <sup>2</sup>
61110	DORCEAU	524X0	Fleurs, jardinerie	VIVE LE JARDIN	ZA Saint Marc	4 990 m <sup>2</sup>
61450	LA FERRIERE-AUX-ETANGS	521J0	Mag. non-spéc. non-alim.	HEXAGONE	route de Flers	600 m <sup>2</sup>
61450	LA FERRIERE-AUX-ETANGS	524H0	Meubles	MEUBLES BATILLAT	route de La Ferté	1 474 m <sup>2</sup>
61600	LA FERTE-MACE	505Z0	Commerce détail carburants	INTERMARCHE	boulevard de la Forêt d'Andaine	100 m <sup>2</sup>
61600	LA FERTE-MACE	505Z0	Commerce détail carburants	LECLERC	route de Bagnoles	120 m <sup>2</sup>
61600	LA FERTE-MACE	521D0	Supermarché	CHAMPION	9 avenue Thiers	921 m <sup>2</sup>
61600	LA FERTE-MACE	521D0	Supermarché	INTERMARCHE	boulevard de la Forêt d'Andaine	1 200 m <sup>2</sup>
61600	LA FERTE-MACE	521D0	Supermarché	LIDL	rue des Tisserands	771 m <sup>2</sup>
61600	LA FERTE-MACE	521F0	Hypermarché	LECLERC	route de Bagnoles	3 950 m <sup>2</sup>
61600	LA FERTE-MACE	521J0	Mag. non-spéc. non-alim.	DISTRIRAMA	ZI du Parc	962 m <sup>2</sup>
61600	LA FERTE-MACE	523E0	Parfumerie, produits beauté	COIFFURE ROSEL	Centre Commercial Intermarché	46 m <sup>2</sup>
61600	LA FERTE-MACE	524C0	Habillement	GUILLAIS VETEMENTS	place du Général Leclerc	450 m <sup>2</sup>
61600	LA FERTE-MACE	524C0	Habillement	DISTRICENTER	route de Bagnoles	902 m <sup>2</sup>
61600	LA FERTE-MACE	524C0	Habillement	STYLECO	zone commerciale du Parc	1 000 m <sup>2</sup>
61600	LA FERTE-MACE	524E0	Chaussures	L'HYPER AUX CHAUSSURES	route de Bagnoles	456 m <sup>2</sup>
61600	LA FERTE-MACE	524H0	Meubles	C.D.M. BATIMENT	Z.I	600 m <sup>2</sup>
61600	LA FERTE-MACE	524H0	Meubles	EURO CONFORT	3 rue Gambetta	450 m <sup>2</sup>
61600	LA FERTE-MACE	524H0	Meubles	REPONSE LIT	zone commerciale du Parc	319 m <sup>2</sup>
61600	LA FERTE-MACE	524L1	Electroménager, Hifi, TV	GITEM	ZI du Parc	337 m <sup>2</sup>
61600	LA FERTE-MACE	524P1	Bricolage avec -jardinerie	BRICOMARCHE	48 avenue du Président Coty	3 785 m <sup>2</sup>
61600	LA FERTE-MACE	524P3	Brico., matériaux, sanitaires	Mr BRICOLAGE	route de Bagnoles	900 m <sup>2</sup>
61600	LA FERTE-MACE	524X0	Fleurs, jardinerie	POINT VERT	Zone Industrielle	525 m <sup>2</sup>
61600	LA FERTE-MACE	524Z1	Jeux, jouets	JOUE CLUB	18 bis rue de la Barre	580 m <sup>2</sup>

Mise à jour janvier 2004



Code postal	Ville	Code classe	Classe	Enseigne	Adresse	Surface totale
61100	FLERS	000A1	Autres surfaces du Centre Comm	Autres surfaces	Centre Commercial Leclerc	250 m <sup>2</sup>
61100	FLERS	503B0	Equipt auto. neufs, occasion	FEU VERT	rue de la Chaussée	341 m <sup>2</sup>
61100	FLERS	505Z0	Commerce détail carburants	INTERMARCHE	108 rue de Messei	110 m <sup>2</sup>
61100	FLERS	505Z0	Commerce détail carburants	LECLERC	93 rue de la Chaussée	140 m <sup>2</sup>
61100	FLERS	521D0	Supermarché	INTERMARCHE	108 rue de Messei	2 400 m <sup>2</sup>
61100	FLERS	521D0	Supermarché	LE MUTANT	rue de la Chaussée	500 m <sup>2</sup>
61100	FLERS	521D0	Supermarché	LIDL	291 route de Domfront	800 m <sup>2</sup>
61100	FLERS	521E0	Magasin populaire	NOUVELLES GALERIES	9 et 35 rue du 6 Juin	1 200 m <sup>2</sup>
61100	FLERS	521F0	Hypermarché	LECLERC	93 rue de la Chaussée	5 649 m <sup>2</sup>
61100	FLERS	521J0	Mag. non-spéc. non-alim.	LA MAISON	17 rue de la Boule	400 m <sup>2</sup>
61100	FLERS	521J0	Mag. non-spéc. non-alim.	VICTOR LA MINE AUX AFF.	rue de Domfront	949 m <sup>2</sup>
61100	FLERS	521J0	Mag. non-spéc. non-alim.	LA CAVERNE D'ALIBABA	16 rue du 6 Juin	1 100 m <sup>2</sup>
61100	FLERS	522J0	Boissons	LA CAVE SAINT VINCENT	131 rue de Domfront	669 m <sup>2</sup>
61100	FLERS	524C0	Habillement	EURODIF	33 rue du 6 Juin	1 350 m <sup>2</sup>
61100	FLERS	524C0	Habillement	MOD DISCOUNT	Les Closets	1 154 m <sup>2</sup>
61100	FLERS	524C0	Habillement	DISTRI CENTER	rue de la Chaussée	1 352 m <sup>2</sup>
61100	FLERS	524C0	Habillement	LA HALLE AUX VETEMENTS	15 rue du 6 Juin	1 546 m <sup>2</sup>
61100	FLERS	524E0	Chaussures	L'ENTREPOT AUX CHAUSS.	route de Domfront	660 m <sup>2</sup>
61100	FLERS	524H0	Meubles	LEPAGE MEUBLES	59 rue de la Chaussée	2 100 m <sup>2</sup>
61100	FLERS	524H0	Meubles	MONSIEUR MEUBLE	route de Caen	2 200 m <sup>2</sup>
61100	FLERS	524H0	Meubles	CONFORAMA	ZI du Champ de Courses	2 600 m <sup>2</sup>
61100	FLERS	524J1	Lustrerie, luminaires	ZENITH LUMINAIRES	ZA des Grands Champs	610 m <sup>2</sup>
61100	FLERS	524J2	Equipt foyer sauf luminaires	ICI ET LA	rue de la Chaussée	315 m <sup>2</sup>
61100	FLERS	524L1	Electroménager, Hifi, TV	GITEM	ZA des Grands Champs	348 m <sup>2</sup>
61100	FLERS	524P1	Bricolage avec jardinerie	BRICOMARCHE	98 rue de Messei	1 200 m <sup>2</sup>
61100	FLERS	524P2	Bricolage sans jardinerie	Mr BRICOLAGE	77 rue de Domfront	3 472 m <sup>2</sup>
61100	FLERS	524P3	Brico., matériaux, sanitaires	GUIBOUT MATERIAUX	31 avenue Louis Toussaint	965 m <sup>2</sup>
61100	FLERS	524U0	Brico., matériaux, sanitaires	PORCELANOSA	Les Closets	460 m <sup>2</sup>
61100	FLERS	524U0	Revêtements sols, murs	GP DECOR	route de Domfront	850 m <sup>2</sup>
61100	FLERS	524W1	Articles sport et loisirs	BONUS	rue de la Chaussée	1 073 m <sup>2</sup>
61100	FLERS	524W1	Articles sport et loisirs	SUPER SPORT	route de Domfront	1 450 m <sup>2</sup>
61100	FLERS	524W1	Articles sport et loisirs	GILLES	route de Domfront	290 m <sup>2</sup>

Mise à jour janvier 2004

Code postal	Ville	Code classe	Classe	Enseigne	Adresse	Surface totale
61100	FLERS	524W1	Articles sport et loisirs	RICCI	route de Domfront	250 m <sup>2</sup>
61100	FLERS	524W1	Articles sport et loisirs	DECATHLON	ZA des Grands Champs	2 000 m <sup>2</sup>
61100	FLERS	524X0	Fleurs, jardinerie	POINT VERT	rue de la Chaussée	420 m <sup>2</sup>
61100	FLERS	524Z1	Jeux, jouets	MEGA JOUPI	ZA des Grands Champs	716 m <sup>2</sup>
61200	FONTENAI-SUR-ORNE	521J0	Mag. non-spéc. non-alim.	JET PRIX	Les Fresneaux	860 m <sup>2</sup>
61230	GACE	505Z0	Commerce détail carburants	LE MUTANT	rue Lemercier	90 m <sup>2</sup>
61230	GACE	521D0	Supermarché	LE MUTANT	rue Lemercier	780 m <sup>2</sup>
61230	GACE	521D0	Supermarché	INTERMARCHE	route de Rouen	1 096 m <sup>2</sup>
61230	GACE	524H0	Meubles	MEUBLES GIBORY	29 rue de Rouen	1 000 m <sup>2</sup>
61230	GACE	524P1	Bricolage avec jardinerie	CATENA	19 avenue de Tahiti	400 m <sup>2</sup>
61230	GACE	524P3	Brico., matériaux, sanitaires	GEDIMAT	boulevard de la Gare	695 m <sup>2</sup>
61550	GLOS-LA-FERRIERE	524P2	Bricolage sans jardinerie	B.G.F		7 371 m <sup>2</sup>
61700	LA HAUTE CHAPELLE	524P3	Brico., matériaux, sanitaires	ESPACE EMERAUDE	route de Saint Hilaire	5 212 m <sup>2</sup>
61100	LA LANDE-PATRY	521J0	Mag. non-spéc. non-alim.	FORUM +	Le Tremblay	890 m <sup>2</sup>
61100	LA LANDE-PATRY	524X0	Fleurs, jardinerie	ESPACE ENCHANTE VILMORIN	Le Tremblay	2 028 m <sup>2</sup>
61100	LANDIGOUE	521J0	Mag. non-spéc. non-alim.	DEFI 61	route d' Argentan	550 m <sup>2</sup>
61290	LONGNY-AU-PERCHE	505Z0	Commerce détail carburants	ECOMARCHE	route départementale 111	99 m <sup>2</sup>
61290	LONGNY-AU-PERCHE	521D0	Supermarché	ECOMARCHE	route départementale 111	698 m <sup>2</sup>
61350	MANTILLY	524P1	Bricolage avec jardinerie	BRADO	Morette	400 m <sup>2</sup>
61400	MORTAGNE-AU-PERCHE	521D0	Supermarché	ALDI	zone de Préfontaine	768 m <sup>2</sup>
61400	MORTAGNE-AU-PERCHE	505Z0	Commerce détail carburants	INTERMARCHE	Le Tuilot	140 m <sup>2</sup>
61400	MORTAGNE-AU-PERCHE	521D0	Supermarché	LE MUTANT	10 rue Ravenelle	450 m <sup>2</sup>
61400	MORTAGNE-AU-PERCHE	521D0	Supermarché	COCCINELLE	27 rue des 15 Fusillés	420 m <sup>2</sup>
61400	MORTAGNE-AU-PERCHE	521F0	Hypermarché	INTERMARCHE	Le Tuilot	3 027 m <sup>2</sup>
61400	MORTAGNE-AU-PERCHE	521J0	Mag. non-spéc. non-alim.	LA FARFOUINE	place de la République	600 m <sup>2</sup>
61400	MORTAGNE-AU-PERCHE	524C0	Habillement	VETIMARCHE	Le Tuilot	600 m <sup>2</sup>
61400	MORTAGNE-AU-PERCHE	524C0	Habillement	TEXTI	10 rue Ravenelle	450 m <sup>2</sup>
61400	MORTAGNE-AU-PERCHE	524E0	Chaussures	CHAUSSEXPO	Le Tuilot	552 m <sup>2</sup>
61400	MORTAGNE-AU-PERCHE	524L1	Electroménager, Hifi, TV	GITEM	Le Tuilot	700 m <sup>2</sup>
61400	MORTAGNE-AU-PERCHE	524H0	Meubles	AMEUBLEMENT TIREAU	zone de Préfontaine	545 m <sup>2</sup>
61400	MORTAGNE-AU-PERCHE	524P1	Bricolage avec jardinerie	DESCHAMPS	13 place Notre Dame	400 m <sup>2</sup>
61400	MORTAGNE-AU-PERCHE	524P1	Bricolage avec jardinerie	BRICOMARCHE	Le Tuilot	3 200 m <sup>2</sup>
61210	PUTANGES-PONT-ECREPIN	521D0	Supermarché	UTILE		400 m <sup>2</sup>
61110	REMALARD	521D0	Supermarché	INTERMARCHE	La Prairie	880 m <sup>2</sup>
61100	ST-GEORGES-DES-GROS.	505Z0	Commerce détail carburants	CHAMPION	Centre Commercial Le Tremblay	170 m <sup>2</sup>

Mise à jour janvier 2004

Code postal	Ville	Code classe	Classe	Enseigne	Adresse	Surface totale
61100	ST-GEORGES-DES-GROS.	521F0	Hypermarché	CHAMPION	Centre Commercial Le Tremblay	3 000 m <sup>2</sup>
61100	ST-GEORGES-DES-GROS.	524H0	Meubles	MONNIER	ZA de la Poterie	810 m <sup>2</sup>
61100	ST GEORGES-DES-GROS.	524P3	Brico., matériaux, sanitaires	BAO	ZA de la Poterie	600 m <sup>2</sup>
61000	ST-GERMAIN-DU-CORBEIS	505Z0	Commerce détail carburants	INTERMARCHE	route de Fresnay	100 m <sup>2</sup>
61000	ST-GERMAIN-DU-CORBEIS	521D0	Supermarché	INTERMARCHE	route de Fresnay	1 762 m <sup>2</sup>
61000	ST-GERMAIN-DU-CORBEIS	524C0	Habillement	VETIMARCHE	route de Fresnay	900 m <sup>2</sup>
61000	ST-GERMAIN-DU-CORBEIS	524P1	Bricolage avec jardinerie	BRICOMARCHE	route de Fresnay	2 000 m <sup>2</sup>
61400	SAINT-HILAIRE-LE-CHATEL	524P3	Brico., matériaux, sanitaires	TOUT FAIRE	Les Gaillons	542 m <sup>2</sup>
61170	SAINT-JULIEN-SUR-SARTHE	501Z1	Vente auto. neuves, occas.	HUREL AUTOMOBILES	ZA La Croulière	2 500 m <sup>2</sup>
61170	SAINT-JULIEN-SUR-SARTHE	505Z0	Commerce détail carburants	INTERMARCHE	route de Paris	140 m <sup>2</sup>
61170	SAINT-JULIEN-SUR-SARTHE	521D0	Supermarché	INTERMARCHE	route de Paris	1 158 m <sup>2</sup>
61170	SAINT-JULIEN-SUR-SARTHE	524P1	Bricolage avec jardinerie	CATENA	rue Ozanne	635 m <sup>2</sup>
61400	ST-LANGIS-LES-MORTAGNE	505Z0	Commerce détail carburants	SUPER U	route d'Alençon	90 m <sup>2</sup>
61400	ST-LANGIS-LES-MORTAGNE	521D0	Supermarché	SUPER U	route d'Alençon	2 025 m <sup>2</sup>
61400	ST-LANGIS-LES-MORTAGNE	524H0	Meubles	MAILLARD	route de bellême	400 m <sup>2</sup>
61400	ST-LANGIS-LES-MORTAGNE	524X0	Fleurs, jardinerie	POINT VERT	La Gare	750 m <sup>2</sup>
61400	ST-LANGIS-LES-MORTAGNE	524X0	Fleurs, jardinerie	SYLVANOR	La Gare	4 429 m <sup>2</sup>
61130	ST-MART.-DU-VIEUX-BELLEME	505Z0	Commerce détail carburants	CHAMPION	Centre Commercial	100 m <sup>2</sup>
61130	ST-MART.-DU-VIEUX-BELLEME	521D0	Supermarché	CHAMPION	route de Mamers	1 520 m <sup>2</sup>
61130	ST-MART.-DU-VIEUX-BELLEME	524P1	Bricolage avec jardinerie	CATENA	Centre Commercial	800 m <sup>2</sup>
61300	SAINT-OUEN-SUR-ITON	524P3	Brico., matériaux, sanitaires	CHALIER MATERIAUX		800 m <sup>2</sup>
61300	SAINT-SULPICE-SUR-RISLE	504Z0	Comm. moto pièces, access.	SILIGOM	La Pichotière	171 m <sup>2</sup>
61300	SAINT-SULPICE-SUR-RISLE	505Z0	Commerce détail carburants	LECLERC	route de Paris	313 m <sup>2</sup>
61300	SAINT-SULPICE-SUR-RISLE	521F0	Hypermarché	LECLERC	route de Paris	4 287 m <sup>2</sup>
61300	SAINT-SULPICE-SUR-RISLE	524H0	Meubles	PASQUIER	Le Bois Aulard	1 500 m <sup>2</sup>
61300	SAINT-SULPICE-SUR-RISLE	524H0	Meubles	HOME PARC	route de Paris	4 000 m <sup>2</sup>
61300	SAINT-SULPICE-SUR-RISLE	524P1	Bricolage avec jardinerie	ESPACE EMERAUDE	RN 26	2 254 m <sup>2</sup>
61300	SAINT-SULPICE-SUR-RISLE	524X0	Fleurs, jardinerie	BAOBAB	route de Paris	3 750 m <sup>2</sup>
61500	SEES	505Z0	Commerce détail carburants	INTERMARCHE	route de Mortagne	140 m <sup>2</sup>

Mise à jour janvier 2004

Code postal	Ville	Code classe	Classe	Enseigne	Adresse	Surface totale
61500	SEES	505Z0	Commerce détail carburants	CHAMPION	rue du Général Leclerc	80 m <sup>2</sup>
61500	SEES	521D0	Supermarché	CHAMPION	rue du Général Leclerc	1 360 m <sup>2</sup>
61500	SEES	521D0	Supermarché	INTERMARCHE	route de Mortagne	1 816 m <sup>2</sup>
61500	SEES	524P1	Bricolage avec jardinerie	CATENA	12 place du Général de Gaulle	350 m <sup>2</sup>
61500	SEES	524X0	Fleurs, jardinerie	POINT VERT	ZI de la Croix Ragaine	440 m <sup>2</sup>
61260	LE THEIL-SUR-HUISNE	505Z0	Commerce détail carburants	STATIONMARCHE	La Bruyère	65 m <sup>2</sup>
61260	LE THEIL-SUR-HUISNE	521D0	Supermarché	ECOMARCHE	La Bruyère	750 m <sup>2</sup>
61800	TINCHEBRAY	505Z0	Commerce-détail-carburants	CHAMPION	route de Flers	90 m <sup>2</sup>
61800	TINCHEBRAY	521D0	Supermarché	CHAMPION	route de Flers	1 190 m <sup>2</sup>
61190	TOUROUVRE	505Z0	Commerce détail carburants	SHOPI	rue des Frères Juchereau	52 m <sup>2</sup>
61190	TOUROUVRE	521C0	Superette	COCCINELLE	21 rue du 13 Août 1944	300 m <sup>2</sup>
61190	TOUROUVRE	521D0	Supermarché	SHOPI	rue des Frères Juchereau	700 m <sup>2</sup>
61190	TOUROUVRE	524P1	Bricolage avec jardinerie	QUINCAILLERIE LAUNAY	17 rue Mondrel	360 m <sup>2</sup>
61160	TRUN	505Z0	Commerce détail carburants	SHOPI	rue de la Cavée d'Auge	70 m <sup>2</sup>
61160	TRUN	521D0	Supermarché	SHOPI	rue de la Cavée d'Auge	744 m <sup>2</sup>
61250	VALFRAMBERT	524P3	Brico., matériaux, sanitaires	PINAULT		600 m <sup>2</sup>
61120	VIMOUTIERS	505Z0	Commerce détail carburants	INTERMARCHE	boulevard Dentu	130 m <sup>2</sup>
61120	VIMOUTIERS	521C0	Superette	SUPERMARCHE	place Mackau	320 m <sup>2</sup>
61120	VIMOUTIERS	521D0	Supermarché	LE-MUTANT	avenue du Général Leclerc	526 m <sup>2</sup>
61120	VIMOUTIERS	521D0	Supermarché	INTERMARCHE	boulevard Dentu	1 680 m <sup>2</sup>
61120	VIMOUTIERS	521D0	Supermarché	ALDI	20 rue du Perré	765 m <sup>2</sup>
61120	VIMOUTIERS	521J0	Mag. non-spéc. non-alim.	JUMBO	boulevard Dentu	1 200 m <sup>2</sup>
61120	VIMOUTIERS	524P1	Bricolage avec jardinerie	CATENA	rue du Perré	1 653 m <sup>2</sup>
61120	VIMOUTIERS	524P1	Bricolage avec jardinerie	POINT VERT	Zone Industrielle	970 m <sup>2</sup>

Mise à jour janvier 2004

Département de la Sarthe (partie de l'arrondissement de Mamers)

72610	ARCONNAY	000A1	Autres surfaces du Centre Comm	Autres surfaces	Centre Com. Le Point d'Alençon	1 800 m <sup>2</sup>
72610	ARCONNAY	503B0	Equipt auto. neufs, occasion	FEU VERT	Le Petit Coudray	330 m <sup>2</sup>
72610	ARCONNAY	505Z0	Commerce détail carburants	LECLERC	route du Mans	200 m <sup>2</sup>
72610	ARCONNAY	521F0	Hypermarché	LECLERC	route du Mans	7 500 m <sup>2</sup>
72610	ARCONNAY	521J0	Mag. non-spéc. non-alim.	LA FARFOUINE	Le Petit Coudray	552 m <sup>2</sup>
72610	ARCONNAY	524C0	Habillement	LA HALLE AUX VETEMENTS	Le Petit Coudray	1 200 m <sup>2</sup>
72610	ARCONNAY	524C0	Habillement	GEMO	Le Petit Coudray	1 400 m <sup>2</sup>
72610	ARCONNAY	524E0	Chaussures	LA HALLE AUX CHAUSSURES	Le Petit Coudray	615 m <sup>2</sup>

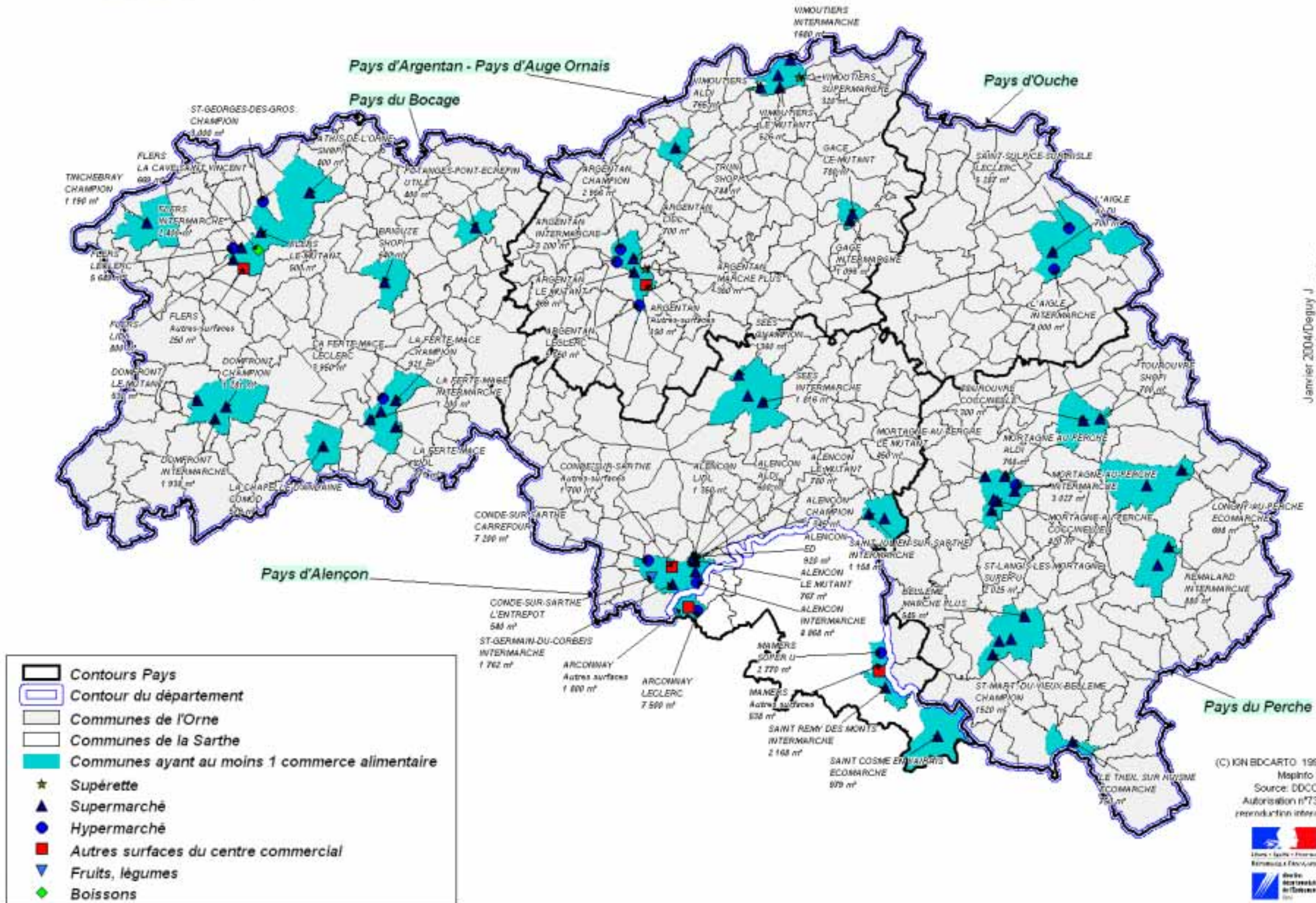
Mise à jour janvier 2004

Code postal	Ville	Code classe	Classe	Enseigne	Adresse	Surface totale
72610	ARCONNAY	524E0	Chaussures	GEMO CHAUSSURES	Le Petit Coudray	990 m <sup>2</sup>
72610	ARCONNAY	524E0	Chaussures	CHAUSSEXPO	Le Petit Coudray	520 m <sup>2</sup>
72610	ARCONNAY	524H0	Meubles	MOBICLUB	Le Petit Coudray	1 180 m <sup>2</sup>
72610	ARCONNAY	524H0	Meubles	BUT	Le Petit Coudray	2 900 m <sup>2</sup>
72610	ARCONNAY	524H0	Meubles	CLUB DU PIN	Le Petit Coudray	430 m <sup>2</sup>
72610	ARCONNAY	524H0	Meubles	LITERIE DE FRANCE	Le Petit Coudray	300 m <sup>2</sup>
72610	ARCONNAY	524J2	Equipt foyer sauf luminaires	CASA	Le Petit Coudray	515 m <sup>2</sup>
72610	ARCONNAY	524L1	Electroménager, Hifi, TV	DARTY	Le Petit Coudray	1 200 m <sup>2</sup>
72610	ARCONNAY	524P1	Bricolage avec jardinerie	Mr BRICOLAGE	RN 138	3 500 m <sup>2</sup>
72610	ARCONNAY	524U0	Revêtements sols, murs	HEYTENS	Le Petit Coudray	496 m <sup>2</sup>
72610	ARCONNAY	524W1	Articles sport et loisirs	DECATHLON	Le Petit Coudray	2 900 m <sup>2</sup>
72610	ARCONNAY	524Z1	Jeux, jouets	KING JOUET	Le Petit Coudray	700 m <sup>2</sup>
72610	ARCONNAY	524Z2	Puériculture	AUBERT	Le Petit Coudray	475 m <sup>2</sup>
72600	MAMERS	000A1	Autres surfaces du Centre Comm	Autres surfaces	Centre Commercial Des Halles	538 m <sup>2</sup>
72600	MAMERS	505Z0	Commerce détail carburants	SUPER U	route de Bellême	290 m <sup>2</sup>
72600	MAMERS	521F0	Hypermarché	SUPER U	route de Bellême	2 770 m <sup>2</sup>
72600	MAMERS	521J0	Mag. non-spéc. non-alim.	LA FARFOUINE	15 rue Ledru Rollin	600 m <sup>2</sup>
72600	MAMERS	524C0	Habillement	VETIMARCHE	rue du Bois Bourdon	898 m <sup>2</sup>
72600	MAMERS	524C0	Habillement	TEXTI	rue du Dr Godard	750 m <sup>2</sup>
72600	MAMERS	524H0	Meubles	MEUBLES COURONNE	route de Bellême	995 m <sup>2</sup>
72600	MAMERS	524L1	Electroménager, Hifi, TV	GITEM	route de Bellême	400 m <sup>2</sup>
72600	MAMERS	524L1	Electroménager, Hifi, TV	EXPERT	rue du Bois Bourdon	346 m <sup>2</sup>
72600	MAMERS	524P1	Bricolage avec jardinerie	BRICOMARCHE	rue du Bois Bourdon	3 448 m <sup>2</sup>
72600	MAMERS	524P2	Bricolage sans jardinerie	Mr BRICOLAGE	route de Bellême	2 340 m <sup>2</sup>
72600	MAMERS	524X0	Fleurs, jardinerie	BAOBAB	route de Bellême	3 848 m <sup>2</sup>
72600	MAMERS	525Z0	Biens-d'occasion	DEPOT-VENTE DU SAOSNOIS	13 rue Charles Granger	560 m <sup>2</sup>
72580	SAINT-COSME-EN-VAIRAIS	505Z0	Commerce détail carburants	ECOMARCHE	rue du Perche	150 m <sup>2</sup>
72580	SAINT-COSME-EN-VAIRAIS	521D0	Supermarché	ECOMARCHE	rue du Perche	979 m <sup>2</sup>
72600	SAINT-REMY-DES-MONTS	505Z0	Commerce détail carburants	INTERMARCHE	Le Magasin	246 m <sup>2</sup>
72600	SAINT-REMY-DES-MONTS	521D0	Supermarché	INTERMARCHE	Le Magasin	2 168 m <sup>2</sup>
72600	SAINT-REMY-DES-MONTS	524C0	Habillement	L'ENTREPOT	Le Magasin	590 m <sup>2</sup>

Mise à jour janvier 2004



# ALIMENTAIRE



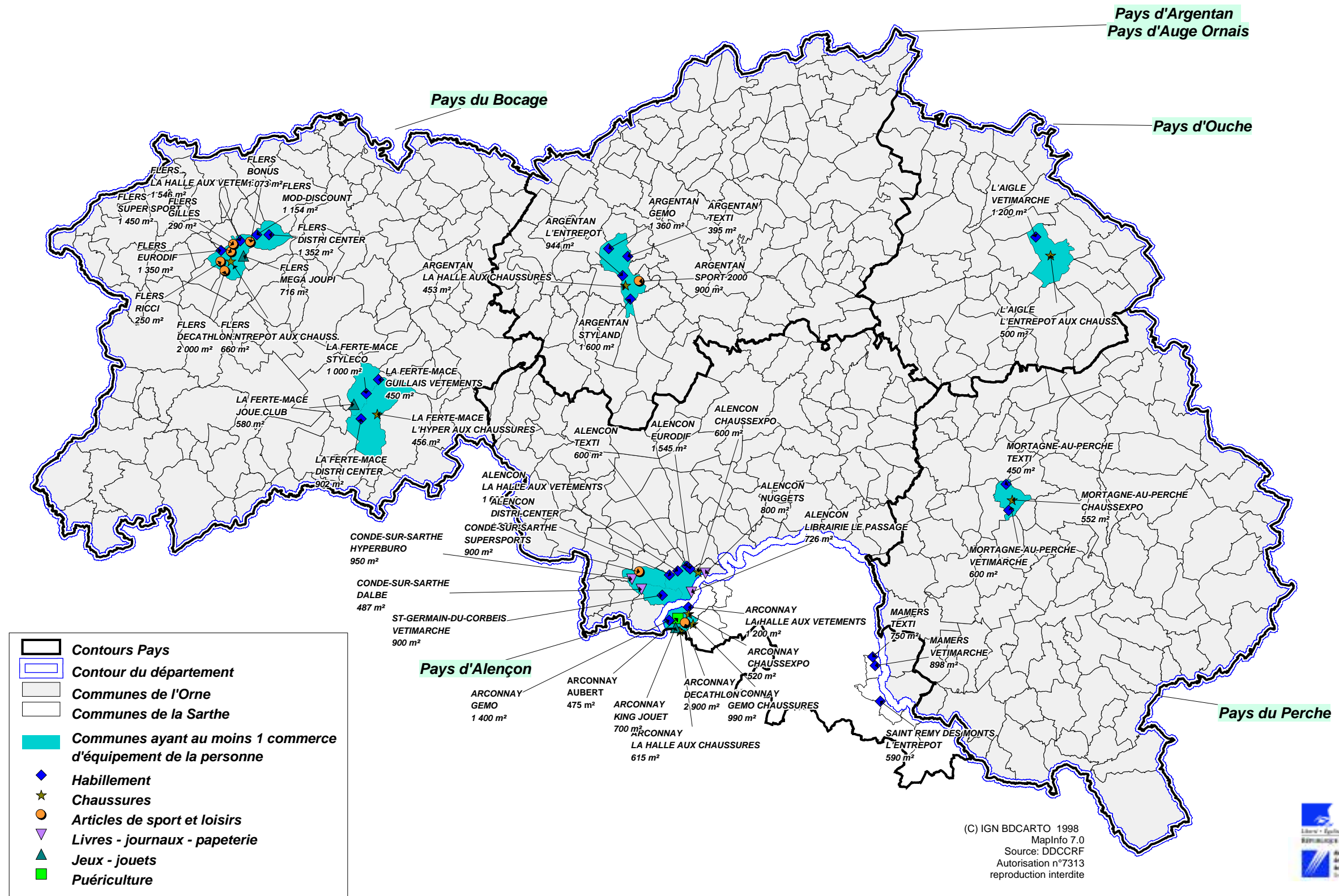
Janvier 2004/Deguy J  
 -02 33 32 50 50 poste 59 75  
 Sonia/carte\_commerce\_bis.WOR

(C) IGN BDCARTO 1998  
 Mspinfo 7.0  
 Source: DDCORF  
 Autorisation n°7313  
 reproduction interdite





# EQUIPEMENT DE LA PERSONNE CULTURE ET LOISIRS

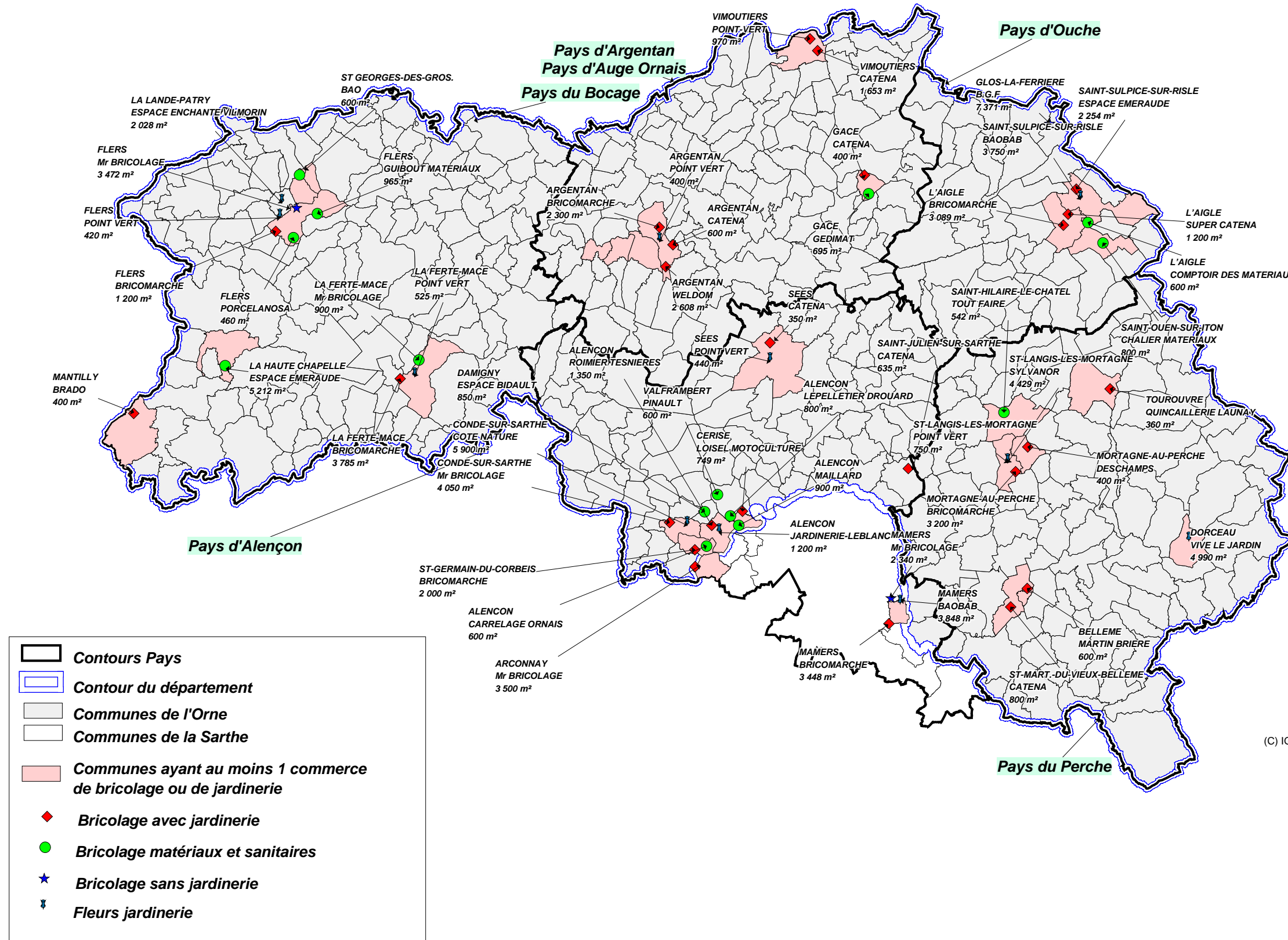


Janvier 2004/Deguy J  
 Sonia/carte\_commerce.bis.WOR





# BRICOLAGE ET JARDINERIE

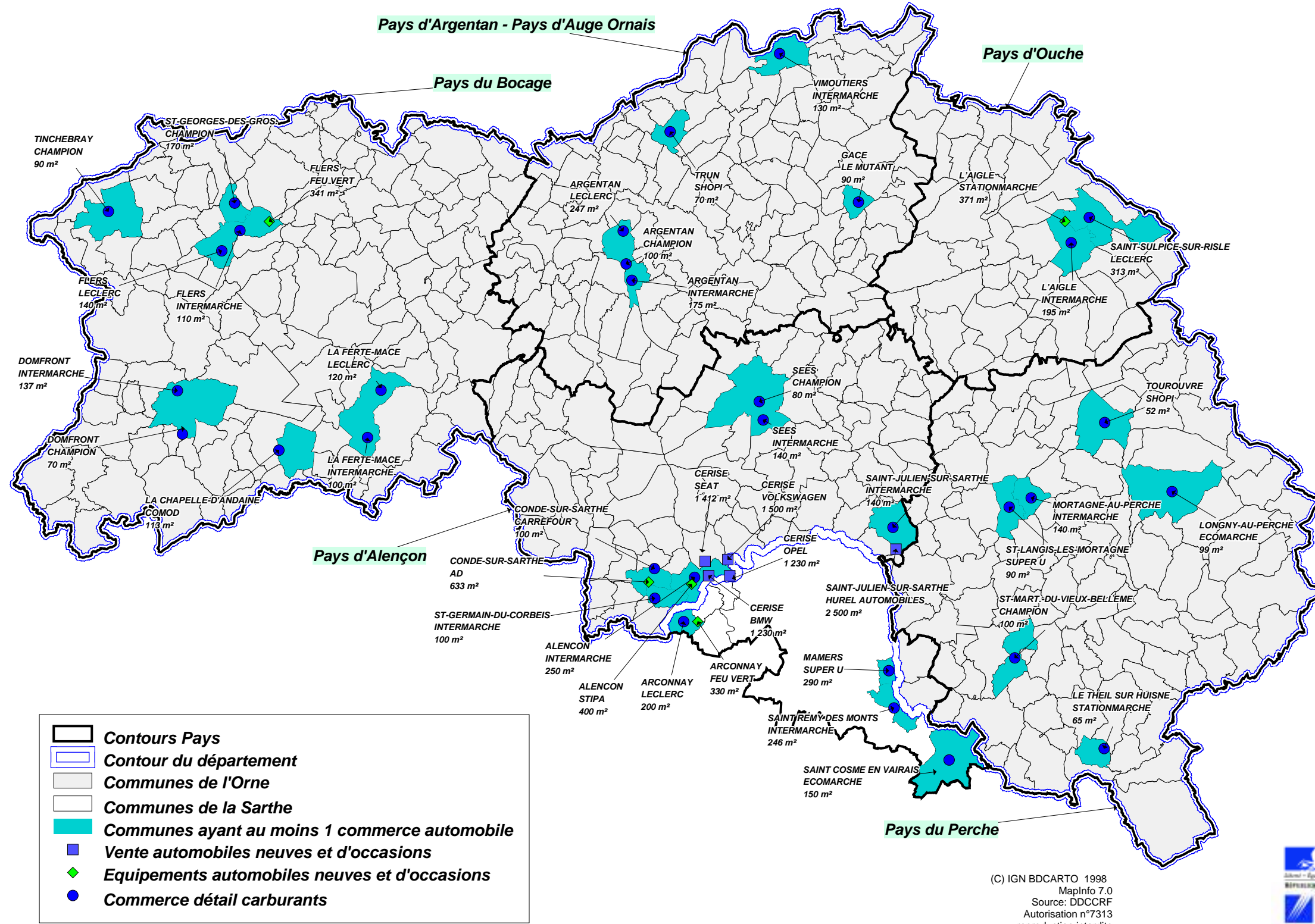


Janvier 2004/Deguy J  
 Sonial/carte\_commerce\_bis.WOR

(C) IGN BDCARTO 1998  
 MapInfo 7.0  
 Source: DDCCRF  
 Autorisation n°7313  
 reproduction interdite



# AUTOMOBILE



Janvier 2004/Deguy J  
 Sonia/carte\_commerce\_bis.WOR



**Tableaux des densités en hypermarchés, supermarchés et cumul dans l'Orne,  
en Basse-Normandie et en France de 1993 à 2003**

Les recensements effectués par la Direction Départementale de la Concurrence, de la Consommation et de la Répression des Fraudes permettent d'effectuer une comparaison de l'équipement commercial du département sur les dix dernières années écoulées, de 1993 à fin 2003.

**Evolution du nombre, des surfaces et des densités des hypermarchés de 1993 à 2003**

(les hypermarchés sont des commerces à dominante alimentaire dont les surfaces sont supérieures à 2 500 m<sup>2</sup>)

	1993			2003			Variation (en %).
	Nombre de magasins	Surfaces (en m <sup>2</sup> )	Densité p/1000 hab. (en m <sup>2</sup> )	Nombre de magasins	Surfaces (en m <sup>2</sup> )	Densité p/1000 hab. (en m <sup>2</sup> )	
ORNE	8	33.628	115	11	47.867	164	+42,3%
BASSE-NORMANDIE	30	128.024	92	42	189.420	133	+47,6%
FRANCE MÉTROPOLITAINE.	978	5.493.015	97	1262	7.381.931	126	+34,4%

**Evolution du nombre, des surfaces et des densités des supermarchés de 1993 à 2003**

(les supermarchés sont des commerces à dominante alimentaire dont les surfaces sont comprises entre 300 et 2 500 m<sup>2</sup>)

	1993			2003			Variation (en %).
	Nombre de magasins	Surfaces (en m <sup>2</sup> )	Densité p/1000 hab. (en m <sup>2</sup> )	Nombre de magasins	Surfaces (en m <sup>2</sup> )	Densité p/1000 hab. (en m <sup>2</sup> )	
ORNE	33	33.217	113	42	39.621	136	+19,3%
BASSE-NORMANDIE	185	192.163	138	246	261.761	184	+36,2%
FRANCE MÉTROPOLITAINE	7.275	7.129.255	126	8715	8.995.729	154	+26,2%

**Evolution des surfaces et des densités des hypermarchés et des supermarchés de 1993 à 2003**

	1993		2003		Variation (en %)
	Surfaces (en m <sup>2</sup> )	densité p/1000 hab. (en m <sup>2</sup> )	Surfaces (en m <sup>2</sup> )	Densité p/1000 hab. (en m <sup>2</sup> )	
ORNE	66.845	228	87.488	300	+30,9%
BASSE-NORMANDIE	320.187	230	451.181	317	+40,9%
FRANCE METROPOLITAINE	12.622.260	223	16.377.660	280	+29,74%

**Tableaux des densités en établissements hôteliers dans l'Orne,  
en Basse-Normandie et en France de 1993 à 2003**

Classification de l'hôtel de tourisme	Recensement	Pays d'Alençon	Pays du Bocage	Pays d'Auge Pays d'Argentan	Pays du Perche	Pays d'Ouche	Département de l'Orne
4 étoiles	des établissements				1		1
	des chambres				10		10
3 étoiles	des établissements		7	2	1	1	11
	des chambres		232	26	30	30	318
2 étoiles	des établissements	17	33	9	6	4	69
	des chambres	368	698	167	59	44	1336
1 étoile	des établissements	3	8	3	1		15
	des chambres	81	136	29	8		254
Sans étoile	des établissements	1					1
	des chambres	64					64
TOTAL	des établissements	21	48	14	9	5	97
	des chambres	513	1066	222	107	74	1982

**Comparatif des populations des zones de chalandise des 9 principales unités urbaines de l'Orne**

		Zone primaire	Zone secondaire	Zone d'attraction du centre-ville	Zone d'appoint	Zone d'attraction de la périphérie
ALENCON	valeur	44 382	49 585	93 967	49 747	143 714
	%	31%	35%	65%	35%	100%
FLERS	valeur	23 240	31 132	54 372	45 546	99 918
	%	23%	31%	54%	46%	100%
ARGENTAN	valeur	17 441	9 371	26 812	20 114	46 926
	%	37%	20%	57%	43%	100%
L'AIGLE	valeur	12 254	22 591	34 845	55 044	89 889
	%	14%	25%	39%	61%	100%
LA FERTE MACE	valeur	7 355	11 229	18 584	12 688	31 272
	%	24%	36%	59%	41%	100%
MORTAGNE	valeur	5 389	20 080	25 469	9 598	35 067
	%	15%	57%	73%	27%	100%
DOMFRONT	valeur	5 326	8 743	14 069	6 489	20 558
	%	26%	43%	68%	32%	100%
SEES	valeur	4 504	8 329	12 833	4 001	16 834
	%	27%	49%	76%	24%	100%
VIMOUTIERS	valeur	4 409	3 568	7 977	9 192	17 169
	%	26%	21%	46%	54%	100%

La zone primaire comprend les communes situées dans l'unité urbaine au sens de l'INSEE.

La zone secondaire correspond à la deuxième couronne d'attraction du centre-ville.

La zone d'appoint correspond à la zone d'attraction limite des grandes surfaces à dominante alimentaire de l'unité urbaine (supermarché ou hypermarché selon les cas).

**Comparatif des enseignes commerciales nationales présentes dans les 9 principales unités urbaines de l'Orne**

	ALENCON	FLERS	ARGENTAN	L'AIGLE	MORTAGNE-AU-PERCHE	LA FERTE MACE	SEES	VIMOUTIERS	DOMFRONT
Zone d'attraction du CV	94 000 hab.	57 000 hab.	27 000 hab.	35 000 hab.	25 000 hab.	19 000 hab.	13 000 hab.	8 000 hab.	9 000 hab.
Périphérie	144 000 hab.	100 000 hab.	50 000 hab.	90 000 hab.	35 000 hab.	31 000 hab.	17 000 hab.	17 000 hab.	20 000 hab.

**ALIMENTAIRE**

**Grandes surfaces**

Hypermarchés	CARREFOUR	CHAMPION	CHAMPION	INTERMARCHE	INTERMARCHE	LECLERC			CHAMPION
	INTERMARCHE	LECLERC	INTERMARCHE	LECLERC					CHAMPION
	LECLERC		LECLERC						
Supermarchés	CHAMPION	INTERMARCHE	MARCHE PLUS		COCCINELLE	CHAMPION	CHAMPION	COCCINELLE	INTERMARCHE
	INTERMARCHE	UTILE			SUPER U	INTERMARCHE	INTERMARCHE	INTERMARCHE	
Hard discount	ALDI	ALDI	LE MUTANT	ALDI	ALDI	LIDL		ALDI	LE MUTANT
	ED	LE MUTANT	LIDL		LE MUTANT			LE MUTANT	
	LE MUTANT	LIDL	LIDL						
	LIDL								

**Autres surfaces**

Supérette	COCCINELLE	EPI SERVICE		COCCINELLE				COCCINELLE	
	8 A HUIT	COCCIMARKET		MARCHE PLUS					
	PROXI	PROXI							
		VIVECO							
Alimentation spécialisée									
Boulangerie viennoiserie	LA MIE CALINE	LA MIE CALINE	LA MIE CALINE						
	LE FOURNIL DU PAPE								
Chocolaterie		LEONIDAS							

**NON-ALIMENTAIRE**

**NON ALIMENTAIRE NON SPECIALISE**

Magasin populaire									
Solderie	GIFI		LA FOIRFOUILLE						
	NOZ								
Autres surfaces									

Sources : CCI d'Alençon - mise à jour au 1/10/2003

	ALENCON	FLERS	ARGENTAN	L'AIGLE	MORTAGNE-AU-PERCHE	LA FERTE MACE	SEES	VIMOUTIERS	DOMFRONT
Zone d'attraction du CV	94 000 hab.	57 000 hab.	27 000 hab.	35 000 hab.	25 000 hab.	19 000 hab.	13 000 hab.	8 000 hab.	9 000 hab.
Périphérie	144 000 hab.	100 000 hab.	50 000 hab.	90 000 hab.	35 000 hab.	31 000 hab.	17 000 hab.	17 000 hab.	20 000 hab.

### EQUIPEMENT DE LA PERSONNE

#### Grandes surfaces

Habillement	DISTRICENTER	DISTRICENTER	DISTRICENTER	TEXTI	TEXTI	DISTRICENTER			
	EURODIF	EURODIF	GEMO	VETIMARCHE	VETIMARCHE				
	LA HALLE AUX VETEMENTS	LA HALLE AUX VETEMENTS	TEXTI						
	GEMO								
	TEXTI								
	VETIMARCHE								
Chaussures	LA HALLE AUX CHAUSSURES	LA HALLE AUX CHAUSSURES	LA HALLE AUX CHAUSSURES	CHAUSS EXPO		L'HYPER AUX CHAUSSURES			
Puériculture	AUBERT								

#### Autres surfaces

Laine, tissus	PHILDAR	PHILDAR			PHILDAR	PHILDAR			
Prêt-à-porter femme	ANTONELLE	CAMAIEU	MIM	CACHE CACHE				PHILDAR	PHILDAR
	BURTON	CACHE-CACHE	MS MODE						
	CACHE CACHE	PANTASHOP	PANTASHOP						
	CAMAIEU	MS MODE							
	CAROLL	MIM							
	LA COMPAGNIE DES PULLS	SCOTTAGE							
	JENNIFER								
	M & S MODE								
	NEW LOOK								
	PIMKIE								
1 2 3									
Prêt-à-porter homme	JULES								
	NEW MAN								
	MONSIEUR DE FURSAC								
Prêt-à-porter enfant	Z	Z	Z						
	TAPE A L'ŒIL								
Prêt-à-porter mixte	PANTASHOP								
Lingerie	ETAM								
Puériculture	NATALYS	BEBE 9		BEBE CASH					
Chaussures	ERAM	ERAM	ERAM	ERAM		ERAM			ERAM
	TANEO								

Sources : CCI d'Alençon - mise à jour au 1/10/2003



	ALENCON	FLERS	ARGENTAN	L'AIGLE	MORTAGNE-AU-PERCHE	LA FERTE MACE	SEES	VIMOUTIERS	DOMFRONT
Zone d'attraction du CV	94 000 hab.	57 000 hab.	27 000 hab.	35 000 hab.	25 000 hab.	19 000 hab.	13 000 hab.	8 000 hab.	9 000 hab.
Périphérie	144 000 hab.	100 000 hab.	50 000 hab.	90 000 hab.	35 000 hab.	31 000 hab.	17 000 hab.	17 000 hab.	20 000 hab.

### EQUIPEMENT DE LA MAISON

#### Grandes surfaces

Généraliste de la maison	BUT	CONFORAMA							
	CONFORAMA								
Meubles	LE FAILLITAIRE	MONSIEUR MEUBLE				MONDIAL KIT			
	MOBICLUB								
Brocantes	LA TROCANTE								
Bricolage	BRICOMARCHE	BRICOMARCHE	BRICOMARCHE	BRICOMARCHE	BRICOMARCHE	BIG MAT	CATENA	CATENA	
	MR BRICOLAGE	MR BRICOLAGE	CATENA	ESPACE EMERAUDE		BRICOMARCHE			
	WELDOM		WELDOM	SUPER CATENA					
BTP	GEDIMAT			POINT P	POINT P		POINT P		POINT P
	POINT P								
Papiers peints, moquettes	GP DECORS	GP DECORS							
	HEYTENS								
Electro-ménager, radio, TV	DARTY	GITEM	EXPERT		GITEM	GITEM			
	GROUPE DIGITAL	SINGER							

#### Autres surfaces

Meubles	MAISON DE LA LITERIE								
	MONDIAL KIT								
Electro-ménager, radio, TV	GITEM	SINGER		GITEM	PHILIPS	PHILIPS	GITEM		GITEM
	SINGER			SINGER					
Art de la table									
BTP		POINT P	POINT P						
Bazar, divers	POINT CADRE								
	SOHO								

### CULTURE ET LOISIRS

#### Grandes surfaces

Papeterie	HYPERBURO								
Disques et cassettes	NUGGETS								
Sport	DECATHLON	SUPER SPORT	SPORT 2000						
	SUPER SPORT								
Jardinerie	COTE NATURE	POINT VERT	POINT VERT	BAOBAB	POINT VERT	POINT VERT	POINT VERT	POINT VERT	
		VILMORIN							
Jouets		MEGA JOUPI							

Sources : CCI d'Alençon - mise à jour au 1/10/2003

	ALENCON	FLERS	ARGENTAN	L'AIGLE	MORTAGNE-AU-PERCHE	LA FERTE MACE	SEES	VIMOUTIERS	DOMFRONT
Zone d'attraction du CV	94 000 hab.	57 000 hab.	27 000 hab.	35 000 hab.	25 000 hab.	19 000 hab.	13 000 hab.	8 000 hab.	9 000 hab.
Périphérie	144 000 hab.	100 000 hab.	50 000 hab.	90 000 hab.	35 000 hab.	31 000 hab.	17 000 hab.	17 000 hab.	20 000 hab.

#### Autres surfaces

Librairie, papeterie	MAXI LIVRES				MAJUSCULE				
Optique	ALAIN AFFLELOU	ALAIN AFFLELOU	ALAIN AFFLELOU	ALAIN AFFLELOU	OPTIC 2000	OPTIC 2000			
	OPTIC 2000	KRIS	KRIS	OPTIC 2000	VISUAL				
	LISSAC OPTICIEN	LES OPTICIENS MUTUALISTES	LES OPTICIENS MUTUALISTES	KRYS					
			OPTIC 2000						
Bijouterie	JULIEN D'ORCEL	JULIEN D'ORCEL	ORFEO	JULIEN D'ORCEL					
Photo	PHOX	PHOX	PHOX	PHOX	PHOX	PHOX	FOCI		
		CAMARA							
		COTE PHOTO							
Fleurs	RAPID FLORE	RAPID FLORE							
Sport	ATHLETE FOOT	TWINNER							
Jouets	JOUPI	JOUPI				JOUE CLUB			
Téléphonie	FRANCE TELECOM	FRANCE TELECOM	FRANCE TELECOM	FRANCE TELECOM	FRANCE TELECOM				
	PHONE SHOP	SFR	SFR						
	SFR								
	VILLAGE TELECOM								

#### HYGIENE ET SANTE

Grandes surfaces									
------------------	--	--	--	--	--	--	--	--	--

#### Autres surfaces

Parfumerie	MARIE-JEANNE GODARD	BEAUTY SUCCESS	YVES ROCHER	BEAUTY SUCCESS					
	NOCIBE	MARIONNAUD	BEAUTY SUCCESS						
	SEPHORA	YVES ROCHER							
	YVES ROCHER								

#### PIECES AUTOS ET CYCLES

Grandes surfaces	FEU VERT	FEU VERT		STATION MARCHE	STATION MARCHE				
------------------	----------	----------	--	----------------	----------------	--	--	--	--

#### Autres surfaces

	MBK	MBK							
--	-----	-----	--	--	--	--	--	--	--

Sources : CCI d'Alençon - mise à jour au 1/10/2003